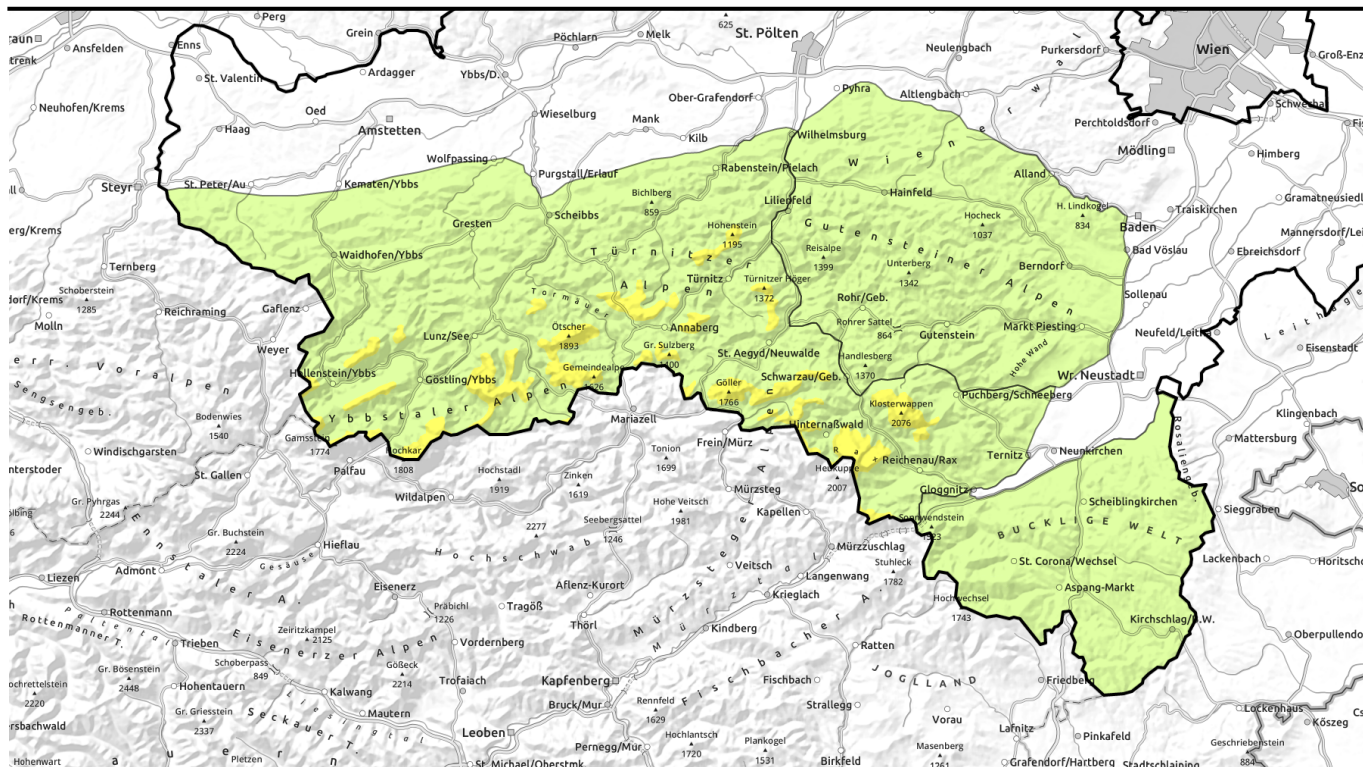




Lawinenbericht für Freitag, 27.01.2023



Kalt, Nebel und leichter Schneefall - mäßige Lawinengefahr!

2
1 Baumgrenze Ybbstaler Alpen, Türlitzer Alpen, Gippel - Goellergebiet, Rax - Schneeberggebiet



1 Gutensteiner Alpen, Semmering - Wechselgebiet



Lawinprobleme



Gefahrenstufen

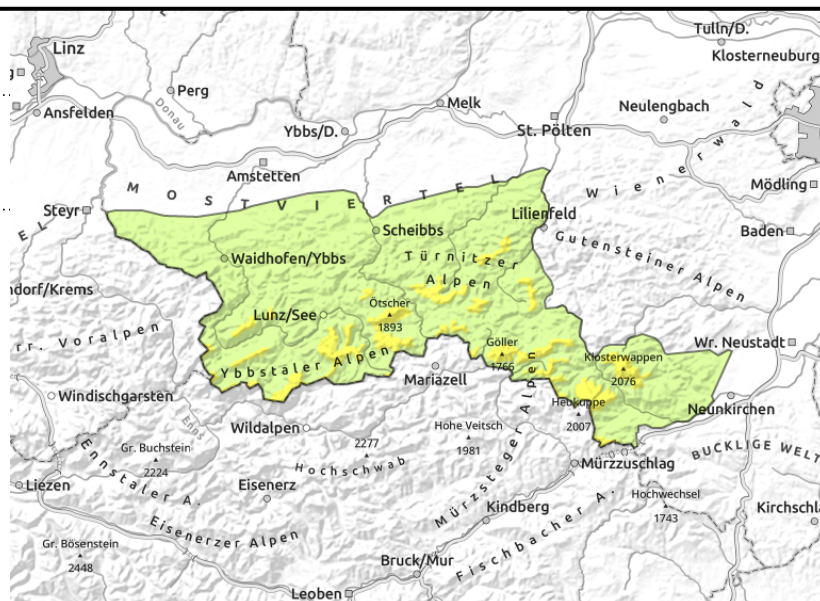
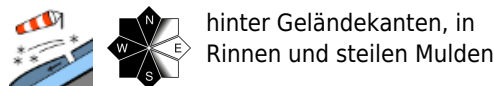


Exposition



Lawinenbericht für Freitag, 27.01.2023

Ybbstaler Alpen, Tuernitzer Alpen, Gipfel - Goellergebiet, Rax - Schneeberggebiet



Schlechte Sichtbedingungen - oberhalb der Baumgrenze störanfälliger Tribschnee!

Über der Baumgrenze wird die Lawinengefahr mit mäßig beurteilt, darunter mit gering. Die Gefahrenstellen werden durch spröden Tribschnee gebildet und befinden sich hinter Geländekanten sowie in Einfahrtsbereichen von Rinne und Mulden der Expositionen Nord über West bis Süd. Hier können Schneebrettlawinen überwiegend durch große Zusatzbelastung ausgelöst werden. Schlechte Sichtbedingungen erschweren das Erkennen der Gefahrenstellen!

Schneedeckenaufbau

In den Hochlagen bilden weiche Schichten im teils noch spröden Tribschneepaket oder am Übergang zum Altschnee potentielle Schwachschichten für Schneebrettlawinen. Der wenige frische Neuschnee wird mit dem Nordwind in die südlichen Expositionen verfrachtet und als Tribschnee abgelagert. In höheren Waldbereichen ist der gefallene Neuschnee oft noch pulvrig, in tieferen Lagen ist die zuvor schon feuchte Schneedecke verharscht oder vereist. Generell ist die Schneemächtigkeit weiterhin unterdurchschnittlich.

Wetter

Am Freitag sind die Berge inklusive Gipfelbereiche in Wolken gehüllt und es schneit immer wieder leicht. Größere Mengen Neuschnee kommen jedoch kaum zusammen. Der Wind legt zu und weht vor allem in der Höhe lebhaft bis kräftig aus nördlicher Richtung. Dazu ist es winterlich kalt bei rund -9 Grad in 1500m Seehöhe.

Der Samstag ist auch bewölkt, bzw. stecken die Gipfel im Nebel und es schneit gelegentlich unergiebig. In den Ybbstaler Alpen etwas häufiger. Es weht lebhafter Nordwestwind bei Temperaturen um -10 Grad in 1500m.

Tendenz

Die Lawinengefahr ändert sich nicht wesentlich.

Lawinprobleme



Gefahrenstufen

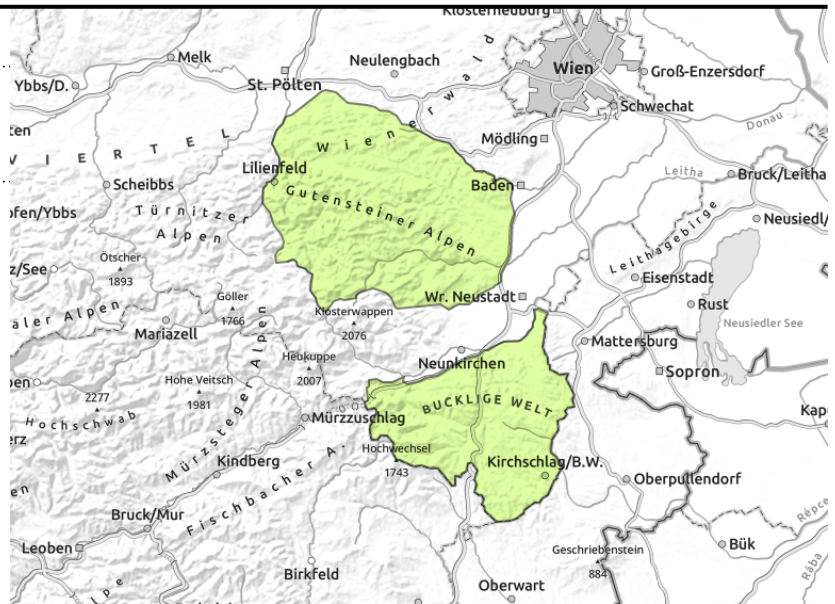
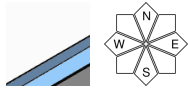


Exposition



Lawinenbericht für Freitag, 27.01.2023

Gutensteiner Alpen, Semmering - Wechselgebiet



Geringe Lawinengefahr mit vereinzelt Gefahrenstellen im Nordsektor.

Die Lawinengefahr wird mit gering bewertet. Es existieren vereinzelt noch Gefahrenstellen im Nordsektor. Außerdem können hinter Geländekanten kleinräumig dünne frische Tribschneelinsen entstehen. Eine Schneebrettaulösung kann nicht ausgeschlossen werden. Schlechte Sichtbedingungen erschweren das Erkennen der Gefahrenstellen!

Schneedeckenaufbau

In der Schneedecke befinden sich kaum Schwachschichten, die Schneedecke konnte sich schon gut setzen. Der wenige frische Neuschnee wird mit dem Nordwind in die südlichen Expositionen verfrachtet und als teils spröder Tribschnee abgelagert. In mittleren und tiefen Lagen ist die zuvor schon feuchte Schneedecke verharscht oder vereist. Generell ist die Schneemächtigkeit weiterhin unterdurchschnittlich.

Wetter

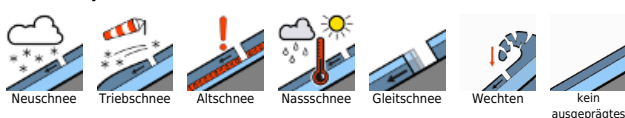
Am Freitag sind die Berge inklusive Gipfelbereiche in Wolken gehüllt und es schneit immer wieder leicht. Größere Mengen Neuschnee kommen jedoch kaum zusammen. Der Wind legt zu und weht vor allem in der Höhe lebhaft bis kräftig aus nördlicher Richtung. Dazu ist es winterlich kalt bei rund -9 Grad in 1500m Seehöhe.

Der Samstag ist auch bewölkt, bzw. stecken die Gipfel im Nebel und es schneit gelegentlich unergiebig. Es weht lebhafter Nordwestwind bei Temperaturen um -10 Grad in 1500m.

Tendenz

Die Lawinengefahr ändert sich nicht wesentlich.

Lawinprobleme



Gefahrenstufen



Exposition

