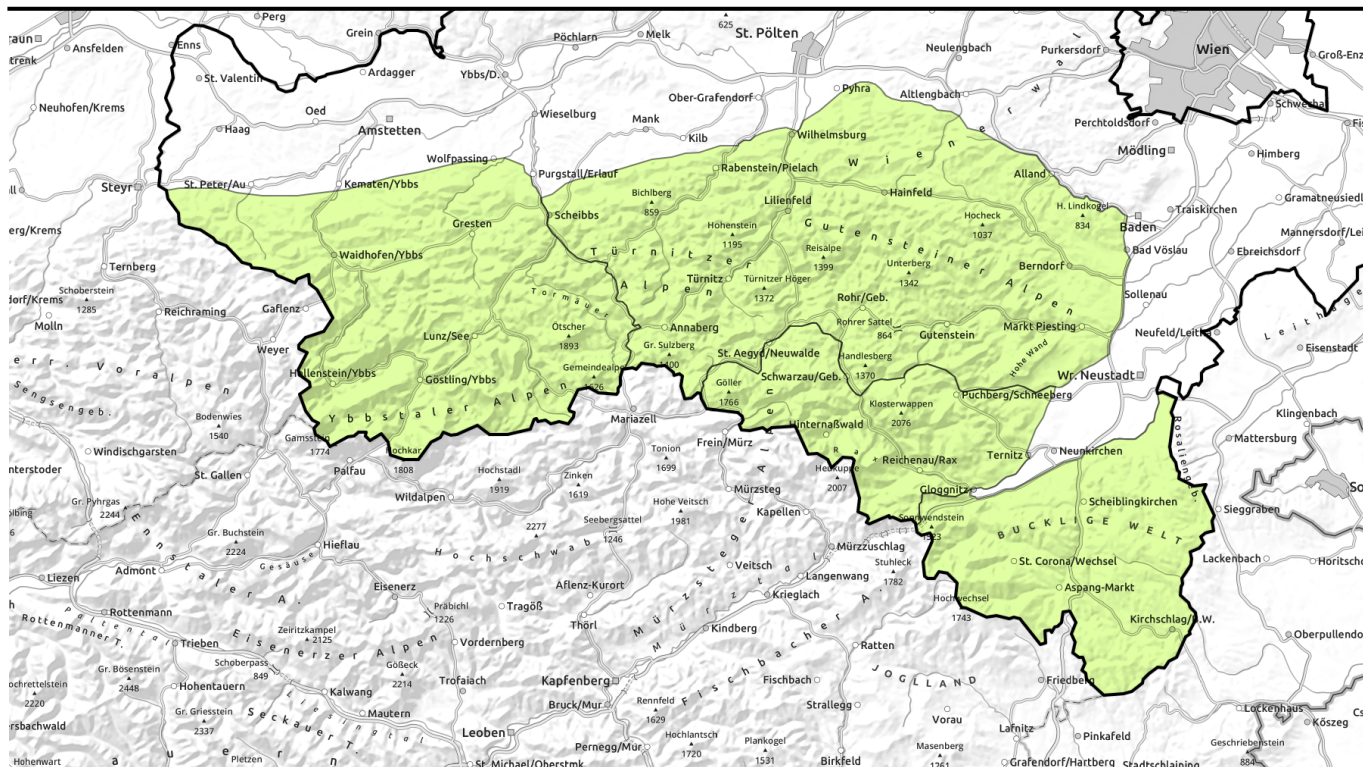




Lawinenbericht für Samstag, 14.01.2023



Geringe Lawinengefahr, dennoch vereinzelte Gefahrenstellen in den Hochlagen!



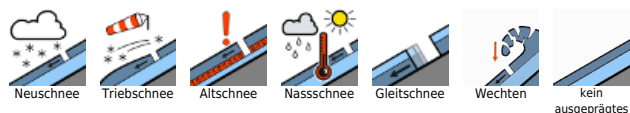
Gippel - Goellergebiet, Rax - Schneeberggebiet, Ybbstaler Alpen



Semmering - Wechselgebiet, Tuernitzer Alpen, Gutensteiner Alpen



Lawinprobleme



Gefahrenstufen



Exposition

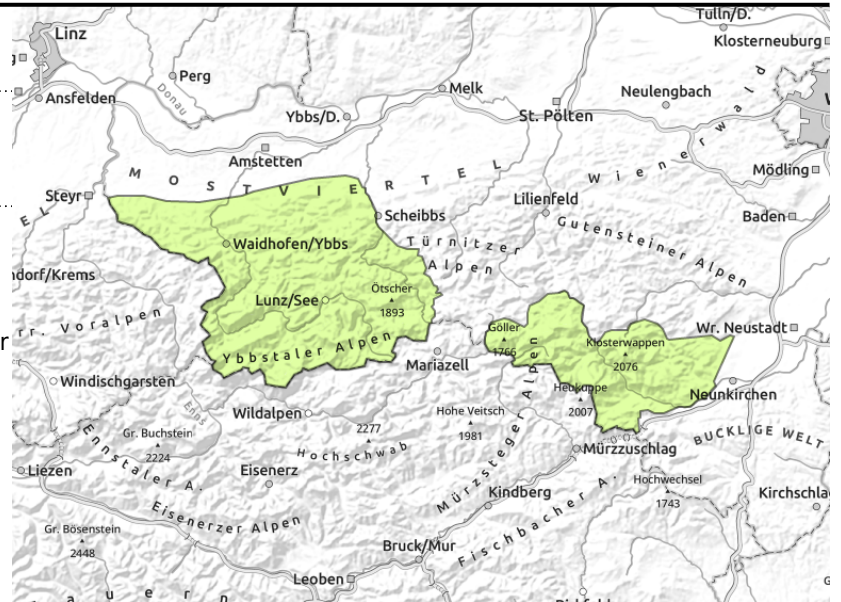


Lawinenbericht für **Samstag, 14.01.2023**

Gippel - Goellergebiet, Rax - Schneeberggebiet, Ybbstaler Alpen



oberhalb der Waldgrenze, kammnah, hinter Geländekanten, in Rinnen und steilen Mulden mit bestehender Altschneedecke



Geringe Lawinengefahr, aber vereinzelte Gefahrenstellen in den Hochlagen!

In den Ybbstaler Alpen, dem Gippel-Göller-Gebiet und dem Rax-Schneeberg-Gebiet herrscht allgemein geringe Lawinengefahr. Dennoch gibt es in den erweiterten Ostexpositionen und den Schattenseiten der Hochlagen Gefahrenstellen. Insbesondere sind die Einfahrtsbereiche zu steilen Rinnen und Mulden kritisch zu beurteilen. Hier können vereinzelt Tribschneepakete als Schneebrettlawinen ausgelöst werden können. Weiters besteht mangels Schneedeckenfundament für Skifahrer in freiem Gelände Verletzungsgefahr durch im geringmächtigen Neuschnee verborgene Felsen und Baumstümpfe.

Schneedeckenaufbau

In den erweiterten Ostexpositionen und schattigen Stellen der Hochlagen finden sich ältere Tribschneepakete, die vereinzelt auf lockeren Graupelschichten aufliegen oder mit der Altschneedecke noch nicht ausreichend verbunden sind. Diese Tribschneepakete können instabil sein. Großteils lagert der Neuschnee von Dienstag aber auf einem unterbrochenen Schneedeckenfundament, sonenseitig bis in hohe Lagen auch auf zuvor aperen Flächen und weist keine Schwachschichten auf.

Wetter

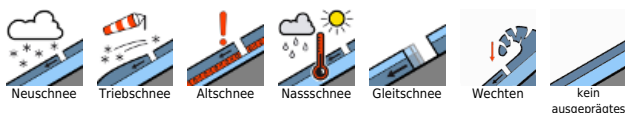
Am Samstag kann es am Vormittag in den Nordstauregionen noch ein paar Schneeflocken geben. Im Laufe des Tages lockert es zunehmend auf und ab und zu schaut die Sonne heraus. Die Temperaturen in 1500 m steigen im Laufe des Tages vom -3 Grad auf +2 Grad. Der Wind weht zeitweise kräftig und dreht im Laufe des Tages von Nordwest auf Südwest.

Der Sonntag startet bei sehr milden Temperaturen mit wolkenverhangenem Himmel. Im Laufe des Tages kann es unergiebig regnen, bevor die Schneefallgrenze gegen Abend sinkt und Schneefall einsetzt. Aus heutiger Sicht ist das der Beginn eines nachhaltigen Wetterumschwungs, der ab Wochenbeginn winterliche Temperaturen und Schnee in die niederösterreichischen Berge bringen könnte.

Tendenz

Bis Sonntagabend bleibt die Lawinengefahr gering und nach wie vor liegt zu wenig Schnee für die

Lawinenprobleme



Gefahrenstufen



Exposition



ausgegeben am 13.01.2023, 18:00 Uhr von *Gobiet Andreas*



Lawinenbericht für **Samstag, 14.01.2023**

meisten Skitouren. Erst ab Montag ist mit einem Anstieg der Lawinengefahr zu rechnen.

Lawinprobleme



Gefahrenstufen



Exposition



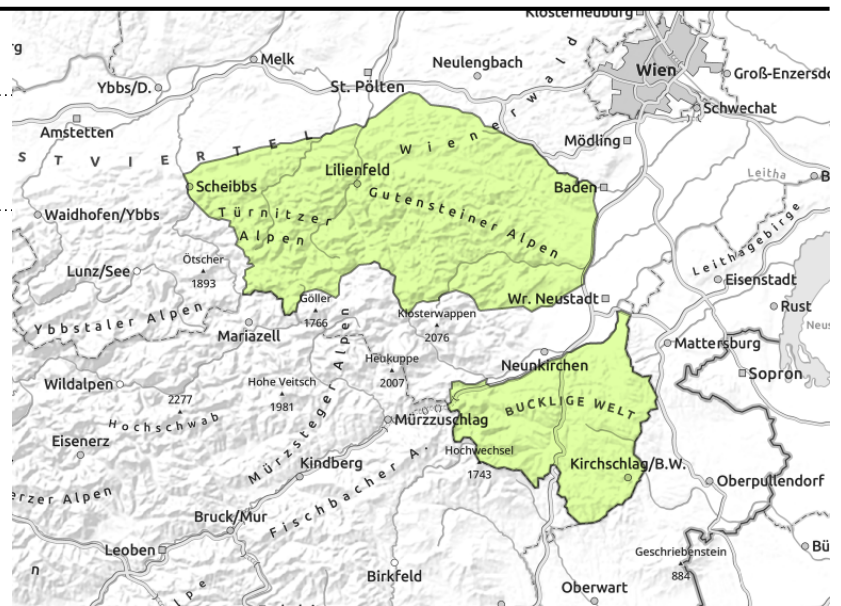


Lawinenbericht für **Samstag, 14.01.2023**

Semmering - Wechselgebiet, Türnitzer Alpen, Gutensteiner Alpen



sehr wenige Gefahrenpunkte im Gelände



Geringe Lawinengefahr wegen Schneemangel!

In den Türnitzer Alpen, den Gutensteiner Alpen und dem Semmering-Wechsel-Gebiet herrscht weiterhin geringe Lawinengefahr. Sehr vereinzelt finden sich in den Hochlagen Gefahrenstellen in den erweiterten Ostexpositionen und den Schattenseiten, wo vor dem Niederschlagsereignis von Montag noch Reste der Altschneedecke vorhanden waren. Hier können durch große Zusatzbelastung vereinzelt kleine Schneebrettlawinen ausgelöst werden.

Schneedeckenaufbau

In den erweiterten Ostexpositionen finden sich ältere, kompakte Tribschneepakete. Diese lagern in allen Höhenlagen auf einer vormals unterbrochenen und weitgehend durchfeuchteten Schneedecke, sonnseitig bis in hohe Lagen auf zuvor aperen Flächen und sind gut mit dem Untergrund verbunden. Nur vereinzelt liegt der Tribschnee schattseitig in den Hochlagen auf einer durchgehenden Altschneeoberfläche. Hier sind Schwachschichten im Übergang zum Altschnee nicht völlig auszuschließen.

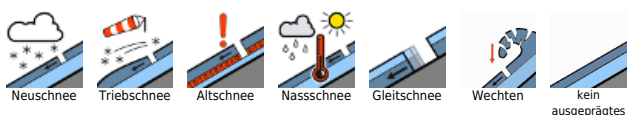
Wetter

Am Samstag überwiegen in der Früh noch die Wolken, bevor es im Laufe des Vormittags zunehmend sonnig wird. Die Temperaturen in 1500 m steigen im Laufe des Tages vom -3 Grad auf +1 Grad. Der Wind weht zeitweise kräftig und dreht im Laufe des Tages von Nordwest auf Südwest. Der Sonntag startet bei milden Temperaturen mit wolkenverhangenem Himmel. Im Laufe des Tages kann es unergiebig regnen, bevor die Schneefallgrenze gegen Abend sinkt und Schneefall einsetzt. Aus heutiger Sicht ist das der Beginn eines nachhaltigen Wetterumschwungs, der ab Wochenbeginn winterliche Temperaturen und Schnee in die niederösterreichischen Berge bringen könnte.

Tendenz

Bis Sonntagabend bleibt die Lawinengefahr gering und nach wie vor liegt zu wenig Schnee für die meisten Skitouren. Erst ab Montag ist mit einem Anstieg der Lawinengefahr zu rechnen.

Lawinprobleme



Gefahrenstufen



Exposition

