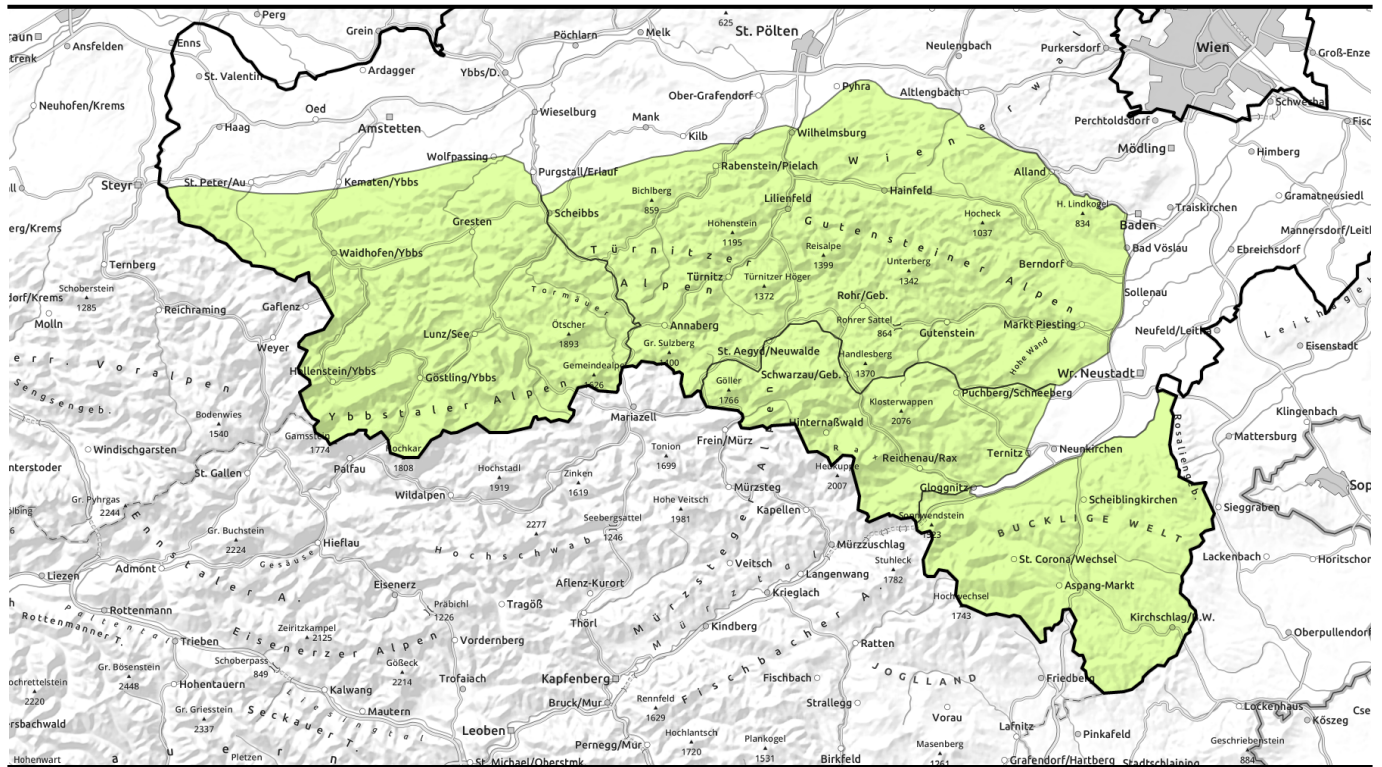




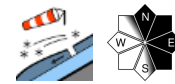
Lawinenbericht für Freitag, 13.01.2023



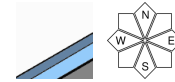
Geringe Lawinengefahr, dennoch vereinzelte Gefahrenstellen in den Hochlagen!



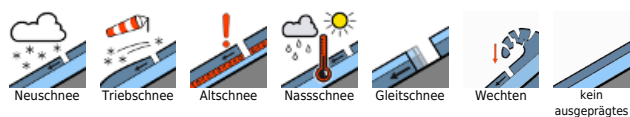
Gippel - Goellergebiet, Rax - Schneeberggebiet, Ybbstaler Alpen



Semmering - Wechselgebiet, Tuernitzer Alpen, Gutensteiner Alpen



Lawinprobleme



Gefahrenstufen



Exposition

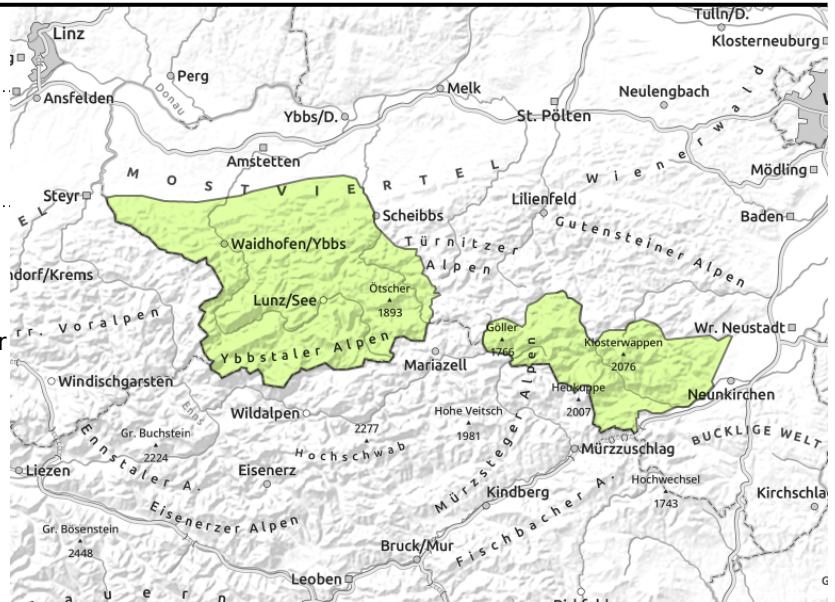


Lawinenbericht für Freitag, 13.01.2023

Gipfel - Goellergebiet, Rax - Schneeberggebiet, Ybbstaler Alpen



oberhalb der Waldgrenze, kammnah, hinter Geländekanten, in Rinnen und steilen Mulden mit bestehender Altschneedecke



Geringe Lawinengefahr, aber vereinzelte Gefahrenstellen in den Hochlagen!

In den Ybbstaler Alpen, dem Gippel-Göller-Gebiet und dem Rax-Schneeberg-Gebiet herrscht allgemein geringe Lawinengefahr. Dennoch gibt es in den erweiterten Ostexpositionen und den Schattenseiten der Hochlagen Gefahrenstellen, wo vor dem Niederschlagsereignis eine zusammenhängende Altschneedecke vorhanden war. Insbesondere sind die Einfahrtsbereiche zu steilen Rinnen kritisch zu beurteilen. Hier können vereinzelt Tribschneepakete als Schneebrettlawinen ausgelöst werden können. Weiters besteht mangels Schneedeckenfundament für Skifahrer in freiem Gelände Verletzungsgefahr durch im geringmächtigen Neuschnee verborgene Felsen und Baumstümpfe.

Schneedeckenaufbau

In den erweiterten Ostexpositionen und schattigen Stellen der Hochlagen finden sich ältere Tribschneepakete, die vereinzelt auf lockeren Graupelschichten aufliegen oder mit der Altschneedecke noch nicht ausreichend verbunden sind. Diese Tribschneepakete können instabil sein. Großteils lagert der Neuschnee von Dienstag aber auf einem unterbrochenen und weitgehend durchfeuchteten Schneedeckenfundament, sonnseitig bis in hohe Lagen auch auf zuvor aperen Flächen und weist keine Schwachschichten auf.

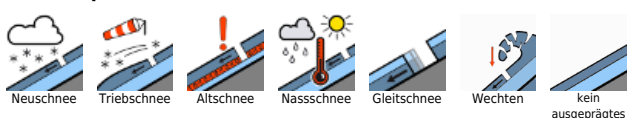
Wetter

Am Freitag stecken die Gipfel ganztägig in dichten Wolken und die Sichtbedingungen sind stark eingeschränkt. Es wird aber kaum Niederschlag erwartet und die (theoretische) Schneefallgrenze liegt bei etwa 1400 m. Die Temperaturen in 1500 m liegen zu Mittag bei +3 Grad, gegen Abend sinken sie ab. Der Westwind legt im Laufe des Tages an Stärke zu. Der Samstag wird großteils sonnig, bei abnehmendem Wind. Es bleibt mild.

Tendenz

Keine Änderung der Lawinengefahr, nach wie vor zu wenig Schnee für die meisten Skitouren und nur wenige Gefahrenstellen in den Hochlagen.

Lawinprobleme



Gefahrenstufen

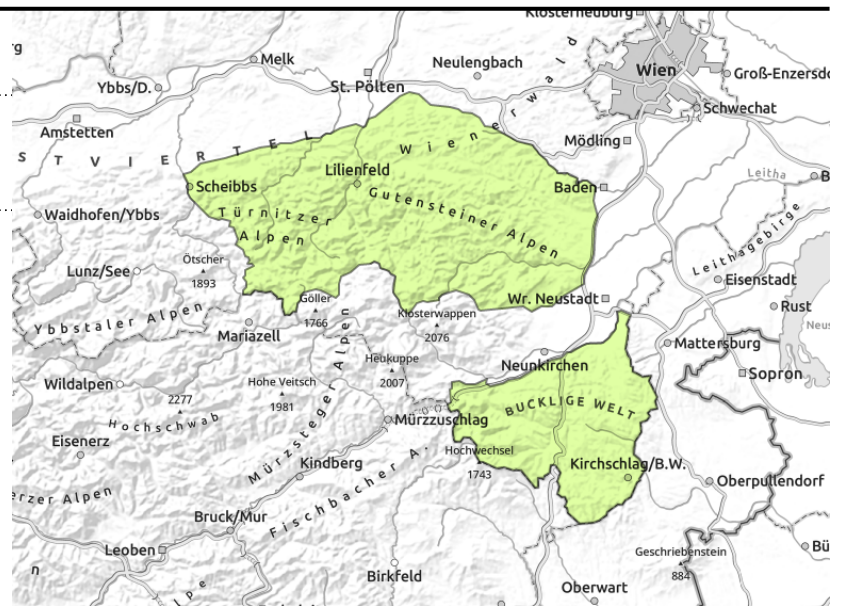
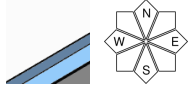


Exposition



Lawinenbericht für Freitag, 13.01.2023

Semmering - Wechselgebiet, Türnitzer Alpen, Gutensteiner Alpen



Geringe Lawinengefahr wegen Schneemangel!

In den Türnitzer Alpen, den Gutensteiner Alpen und dem Semmering-Wechsel-Gebiet herrscht weiterhin geringe Lawinengefahr. Sehr vereinzelt finden sich in den Hochlagen Gefahrenstellen in den erweiterten Ostexpositionen und den Schattenseiten, wo vor dem Niederschlagsereignis von Montag noch Reste der Altschneedecke vorhanden waren. Hier können durch große Zusatzbelastung vereinzelt kleine Schneebrettlawinen ausgelöst werden.

Schneedeckenaufbau

In den erweiterten Ostexpositionen finden sich ältere, kompakte Tribschneepakete. Diese lagern in allen Höhenlagen auf einer vormals unterbrochenen und weitgehend durchfeuchteten Schneedecke, sonnseitig bis in hohe Lagen auf zuvor aperen Flächen und sind gut mit dem Untergrund verbunden. Nur vereinzelt liegt der Tribschnee schattseitig in den Hochlagen auf einer durchgehenden Altschneeoberfläche. Hier sind Schwachschichten im Übergang zum Altschnee nicht völlig auszuschließen.

Wetter

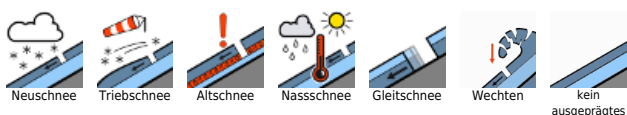
Am Freitag stecken die Gipfel ganztägig in dichten Wolken und die Sichtbedingungen sind stark eingeschränkt. Es wird aber kaum Niederschlag erwartet und die (theoretische) Schneefallgrenze liegt bei etwa 1400 m. Die Temperaturen in 1500 m liegen zu Mittag bei +3 Grad, gegen Abend sinken sie ab. Der Westwind legt im Laufe des Tages an Stärke zu.

Der Samstag wird großteils sonnig, bei abnehmendem Wind. Es bleibt mild.

Tendenz

Keine Änderung der Lawinengefahr, nach wie vor zu wenig Schnee für die meisten Skitouren.

Lawinenprobleme



Gefahrenstufen



Exposition

