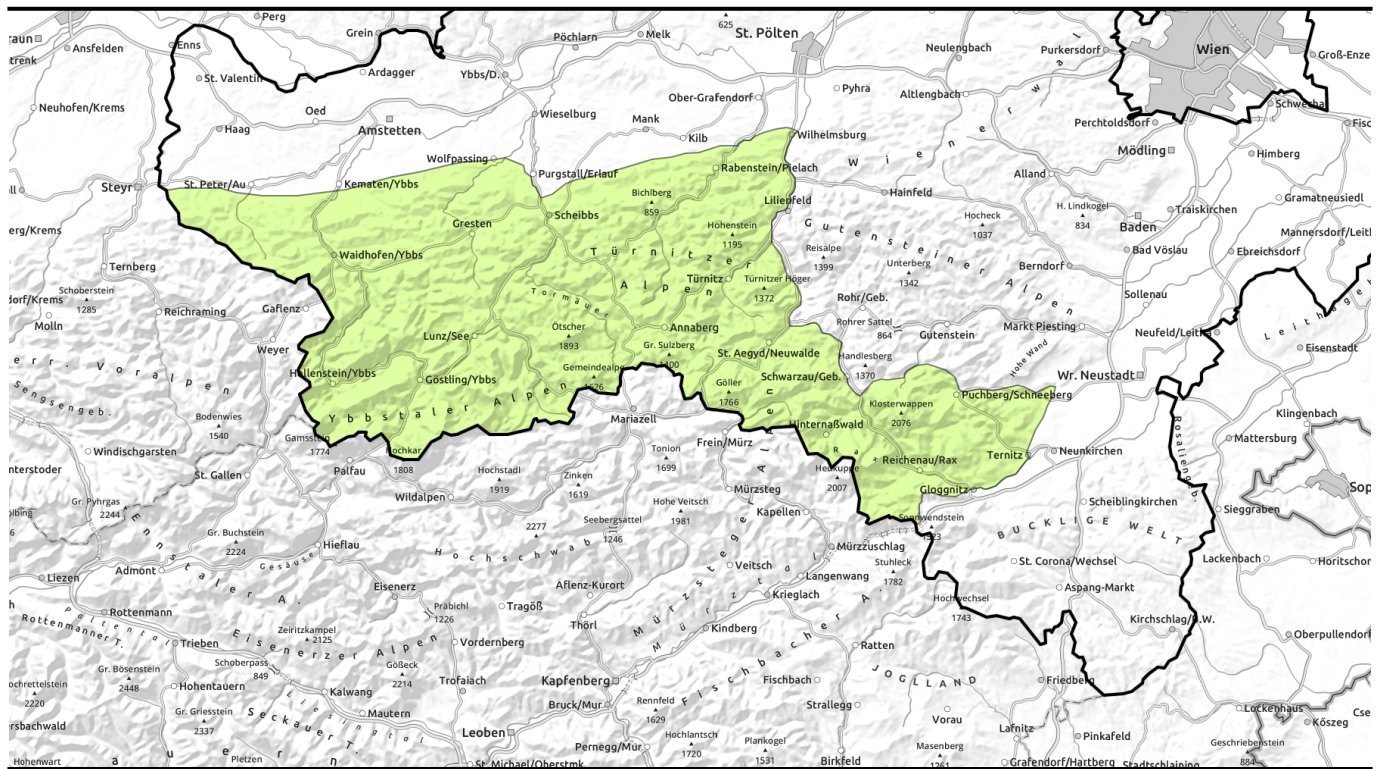




Lawinenbericht für **Donnerstag, 05.01.2023**



Zu wenig Schnee für Aktivitäten im Gelände



Ybbstaler Alpen, Tünnitzer Alpen, Gippel - Goellergebiet, Rax -
Schneeberggebiet



Lawinenprobleme



Neuschnee

Triebschnee

Altschnee

Nassschnee

Gletschne

Wechten

Günstig

Gefahrenstufen



1

2

3

4

5

gering

mäßig

erheblich

groß

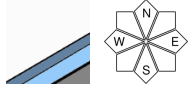
sehr groß

Exposition

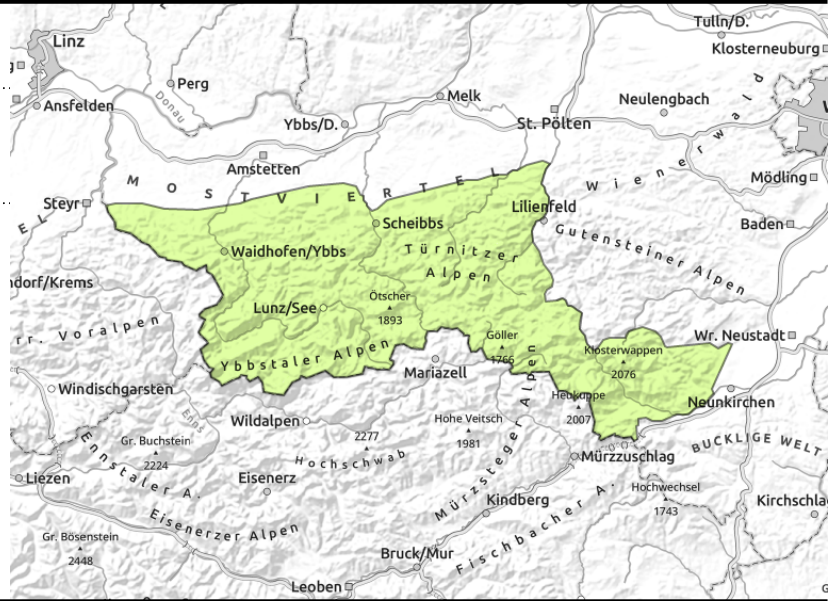


Lawinenbericht für **Donnerstag, 05.01.2023**

Ybbstaler Alpen, Tuernitzer Alpen, Gippel - Goellergebiet, Rax - Schneeberggebiet



Absturzgefahr beachten



Schneemangel

Aufgrund von Schneemangel existieren in den Niederösterreichischen Alpen kaum noch lawinenrelevante Gefahrenstellen. Im vornehmlich schattigen Steilgelände ist auf harten, vereisten Oberflächen die Absturzgefahr zu beachten! Mit etwas Neuschnee sind diese vorübergehend schlecht zu erkennen und vorsichtig zu beurteilen.

Schneedeckenaufbau

Durch die anhaltend milden Temperaturen sowie ausbleibenden Niederschlag ist in allen Höhenlagen nur mehr eine durchbrochene, gesetzte bzw. schwach feuchte Schneedecke vorhanden. Die Sonnseiten sind meist schneefrei. Mit der Abkühlung sowie der nächtlichen Ausstrahlung ist die Schneeoberfläche mitunter verharscht, zumindest sonnseitig wird sie aber rasch angefeuchtet. In schattigen Bereichen bleibt die Schneeoberfläche bei vorhandenen Kältereserven hart. Mit etwas Neuschnee und stürmischem Wind entstehen am Donnerstag oberhalb von etwa 1300 - 1600 m dünne Neu- oder Tribschneepakete. Meist kommen diese auf aperen Flächen zum Liegen, nur ganz vereinzelt bilden sich in hohen Lagen der Ostsektoren dünne Tribschneelinsen auf bestehenden Altschneefeldern.

Wetter

Stürmisches und unbeständiges Wetter kündigt sich für Donnerstag an. Immer wieder ziehen Regen- und Schneeschauer über die Gipfel hinweg, nur vereinzelt lockern die Wolken auf. Die Schneefallgrenze bewegt sich um 1600 m, bis zum Abend sinkt sie etwas ab. Der Wind weht in der Höhe stark bis stürmisch mit Windspitzen teils bis 100 km/h aus überwiegend West. In 1500 m sind zu Mittag rund 3 Grad zu erwarten, am Abend kühlt es bis auf 0 Grad ab.

Tendenz

Am Freitag setzt sich bereits wieder überwiegend sonniges und stabiles Bergwetter durch, dieses hält auch am Wochenende an. An der Lawinengefahr ändert sich vorerst nichts Wesentliches.

Lawinprobleme



Gefahrenstufen



Exposition

