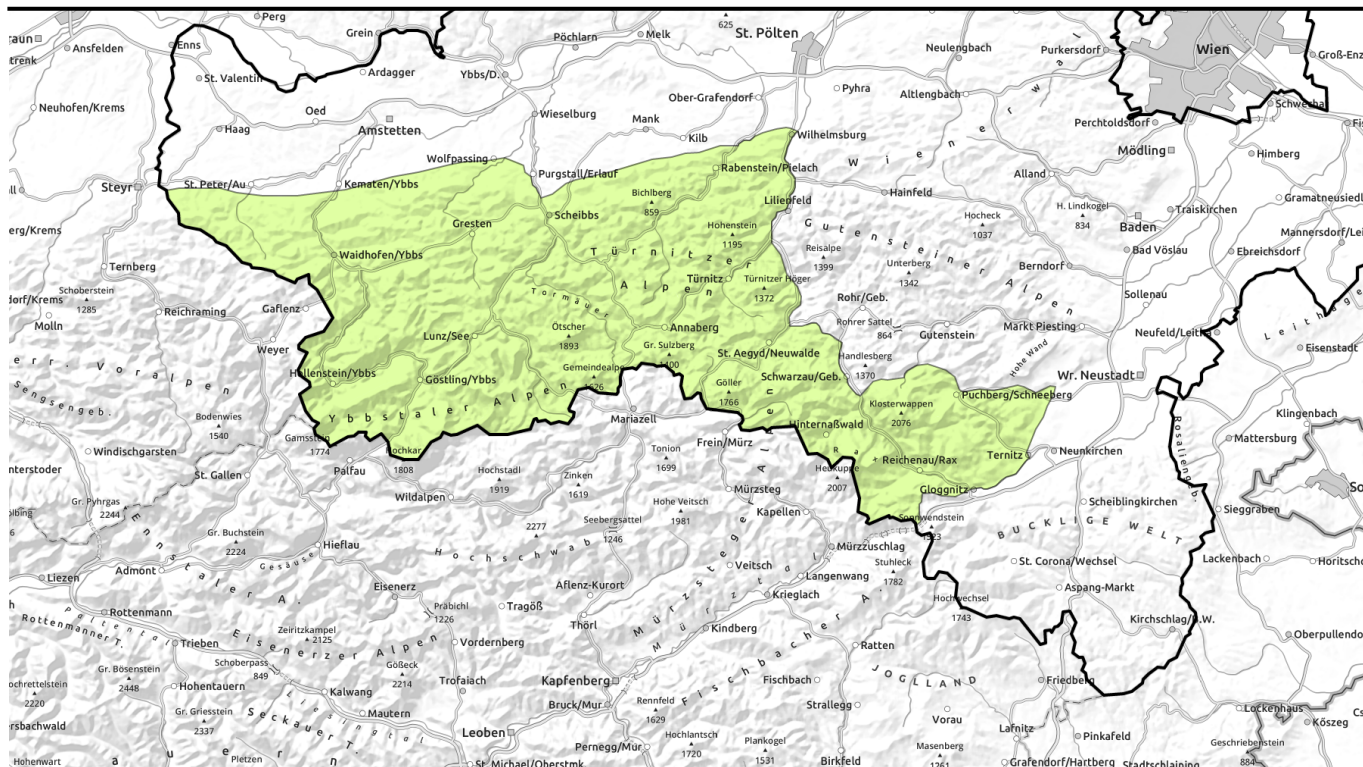




# Lawinenbericht für **Mittwoch, 04.01.2023**



## Zu wenig Schnee für Aktivitäten im Gelände



Ybbstaler Alpen, Tünnitzer Alpen, Gippel - Goellergebiet, Rax - Schneeberggebiet



### Lawinenprobleme



### Gefahrenstufen

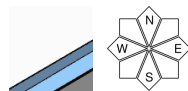


### Exposition

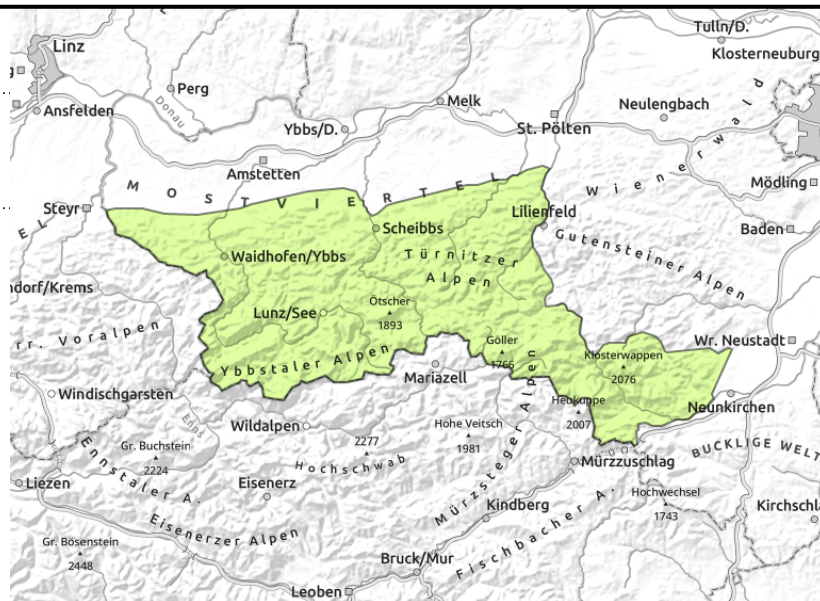


# Lawinenbericht für **Mittwoch, 04.01.2023**

**Ybbstaler Alpen, Tünnitzer Alpen, Gippel - Goellergebiet, Rax - Schneeberggebiet**



Absturzgefahr beachten



## Schneemangel

Aufgrund von Schneemangel existieren in den Niederösterreichischen Alpen kaum noch lawinenrelevante Gefahrenstellen. Im vornehmlich schattigen Steilgelände ist auf harten, vereisten Oberflächen die Absturzgefahr zu beachten!

## Schneedeckenaufbau

Durch die anhaltend extrem milden Temperaturen sowie ausbleibendem Niederschlag ist in alle Höhenlagen nur mehr eine durchbrochene, gesetzte bzw. schwach feuchte Schneedecke vorhanden. Die Sonnseiten sind meist schneefrei. Mit der Abkühlung sowie der nächtlichen Ausstrahlung ist die Schneeoberfläche mitunter verharscht, zumindest sonnseitig wird sie aber rasch angefeuchtet. In schattigen Bereichen bleibt die Schneeoberfläche bei vorhandenen Kältereserven hart.

## Wetter

Der Alpenraum liegt in einer kräftigen Westströmung mit der milde Luftmassen herangeführt werden. Am Vormittag scheint in Niederösterreichs Bergen die Sonne oft ungetrübt, in den Tälern liegen ein paar Nebelfelder mit einer Obergrenze von 600m bis 1000m. Am Nachmittag ziehen von Nordwesten zunehmend dichtere Wolkenfelder auf. Bei mäßigem Westwind werden in 2000m Mittagstemperaturen um den Gefrierpunkt, in 1500m um +4 Grad erreicht.

## Tendenz

Bereits in der Nacht auf Donnerstag legt der Westwind merkbar zu, tagsüber gestaltet sich das Bergwetter unbeständig und stürmisch. Im Tagesverlauf kühlt es etwas ab, dabei kann es immer wieder schneien bzw. regnen, mit Schwerpunkt am Nachmittag im Westen. Im Laufe des Freitags beruhigt sich das Wetter wieder, das Wochenende gestaltet sich überwiegend mild und niederschlagsfrei. Aus heutiger Sicht kündigt sich ab kommenden Montag eine unbeständigere, kühlere Phase mit (meist nur unergiebigem) Niederschlagsfenstern ab. An der Lawinengefahr ändert sich vorerst nichts Wesentliches.

### Lawinenprobleme



### Gefahrenstufen



### Exposition

