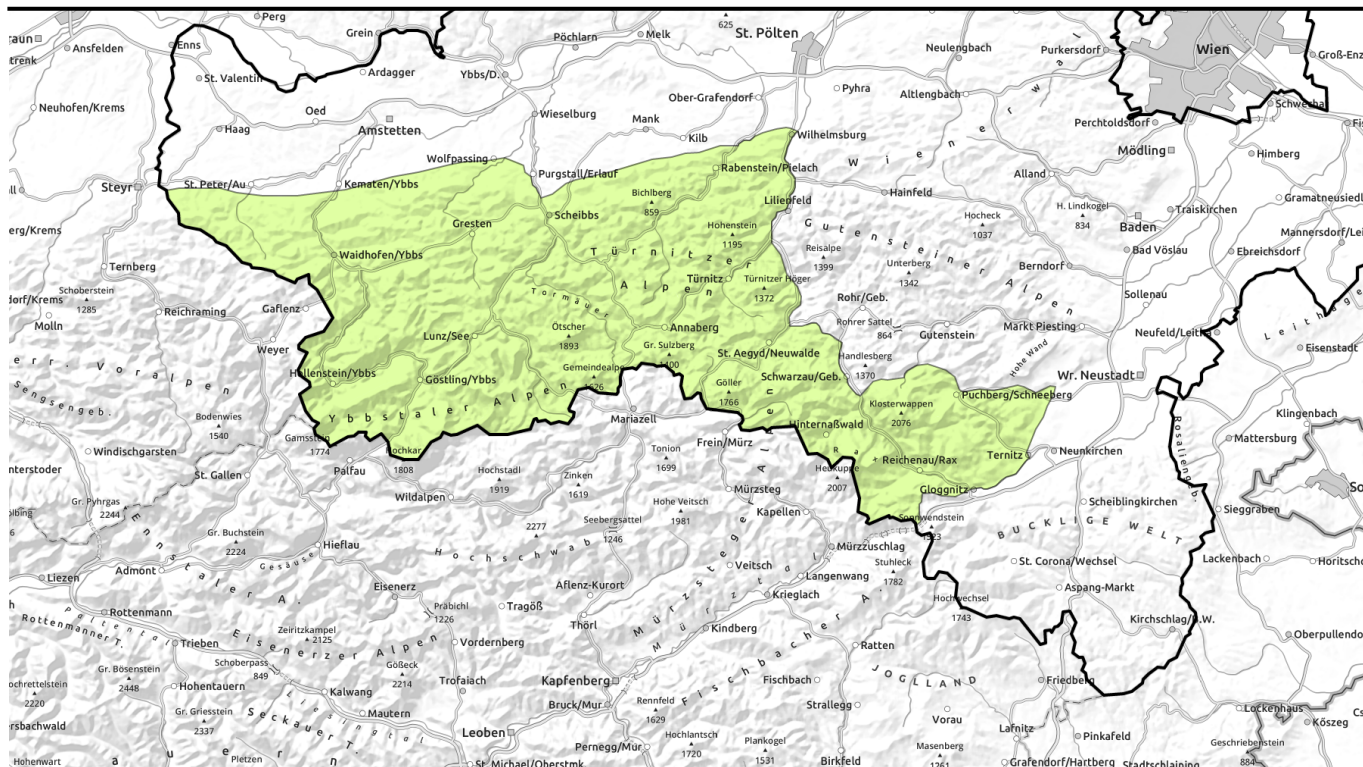




Lawinenbericht für Montag, 02.01.2023



Stark unterdurchschnittliche Schneeverhältnissen und geringe Lawinengefahr



Ybbstaler Alpen, Türnitzer Alpen, Gippel - Goellergebiet, Rax - Schneeberggebiet



Lawinenprobleme



Gefahrenstufen



Exposition

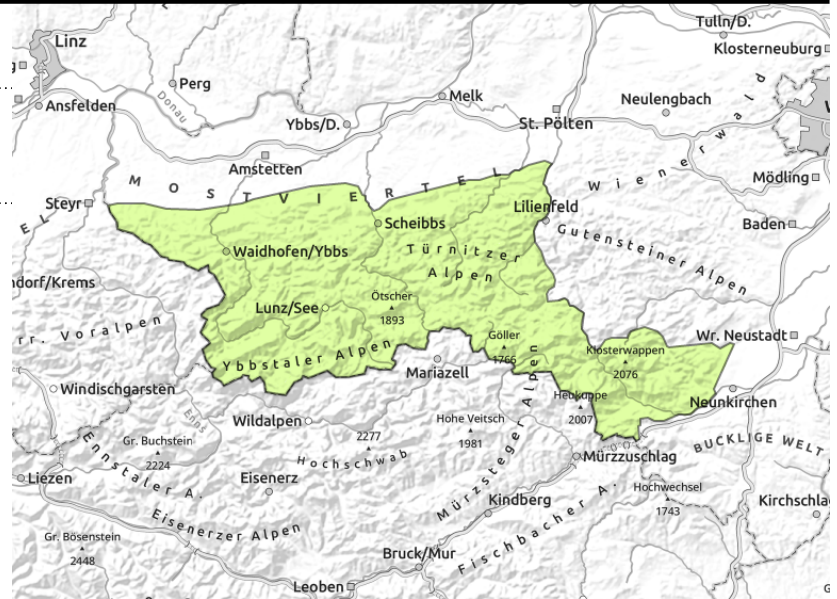


Lawinenbericht für Montag, 02.01.2023

Ybbstaler Alpen, Tuernitzer Alpen, Gippel - Goellergebiet, Rax - Schneeberggebiet



kaum Gefahrenstellen vorhanden, Absturzgefahr beachten



Geringe Lawinengefahr - abermals sehr mild!

In den Niederösterreichischen Alpen ist die Lawinengefahr weiterhin gering. Es existieren kaum Gefahrenstellen. Mit anhaltender Erwärmung und Einstrahlung können sich dort, wo noch ausreichend Schnee vorhanden ist, vereinzelt kleine Nass- und Gleitschneerutsche aus steilem Gelände spontan lösen. Im schattigen Steilgelände ist weiterhin die Absturzgefahr zu beachten!

Schneedeckenaufbau

Durch die extrem milden Temperaturen (+15 Grad in 1500m pünktlich zum Jahreswechsel) kann sich die noch vorhandene Schneedecke trotz Ausstrahlung in der Nacht meist nicht ausreichend verfestigen. Nur schattseitig ist stellenweise die Schneeoberfläche sowie die Altschneedecke verharscht. Milde Temperaturen und Einstrahlung feuchten die Schneedecke weiter an wodurch sie an Festigkeit verliert. Die Ausaperung schreitet zügig voran, auch in den Hochlagen liegt in allen Gebirgsgruppen deutlich weniger Schnee als in einem durchschnittlichen Winter, viele Regionen sind schneefrei.

Wetter

Nach einer meist wolkenlosen und milden Nacht sorgt die anhaltende südwestliche Höhenströmung für milde und trockene Verhältnisse in den Niederösterreichischen Alpen. Das Bergwetter ist überwiegend sonnig, nur selten ziehen dünne, hohe Wolken durch. Der Wind aus Süd bis Südwest bleibt meist schwach bis mäßig. Das Temperaturniveau ist sowohl in 2000m bei Mittagswerten um +8 Grad in 2000m und +12 Grad in 1500m weiterhin deutlich zu mild für diese Jahreszeit.

Tendenz

Am Dienstag sorgt ein schwacher Kaltfrontausläufer für Abkühlung aber keinen nennenswerten Niederschlag. Keine wesentliche Änderung der Lawinengefahr.

Lawinprobleme



Gefahrenstufen



Exposition

