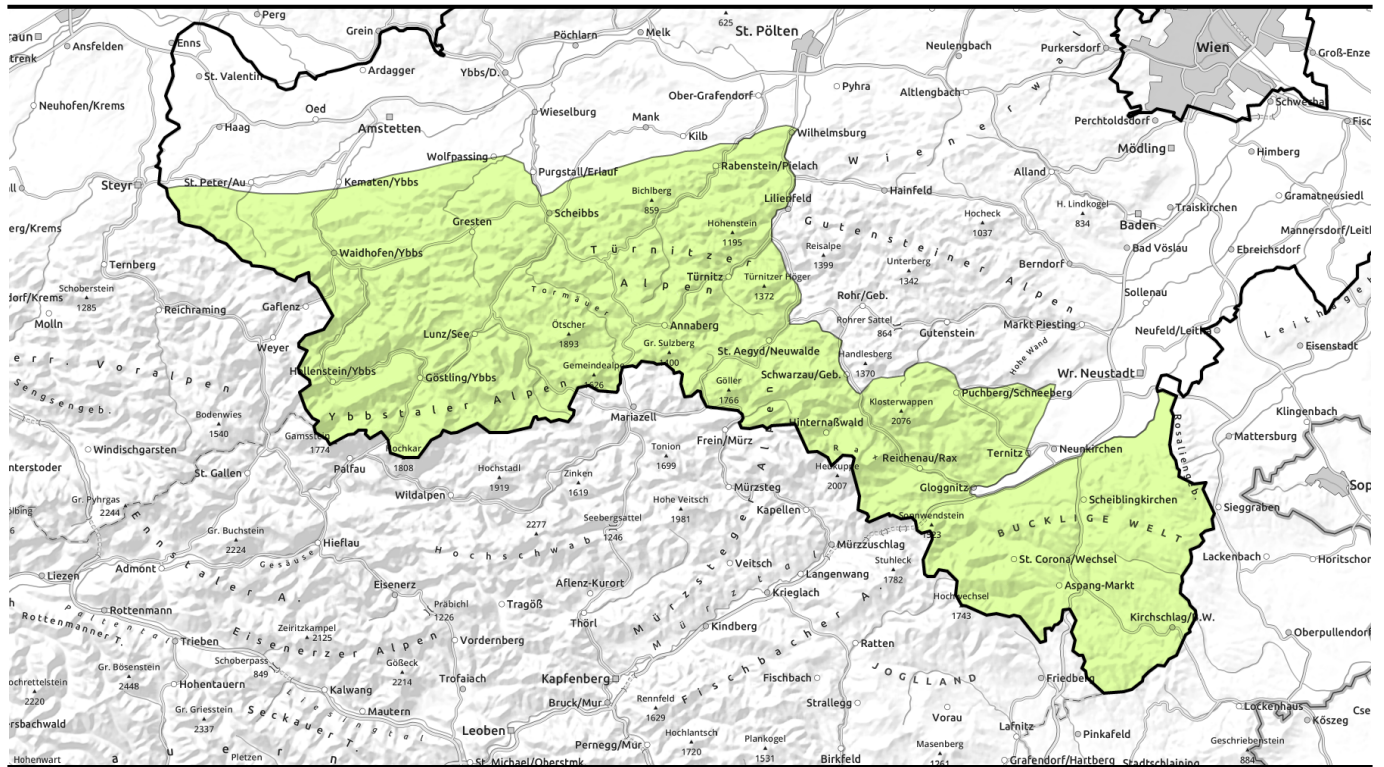




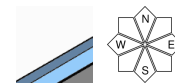
Lawinenbericht für Sonntag, 25.12.2022



Geringe Lawinengefahr bei milden Verhältnissen und wenig Schnee im Gebirge!



Ybbstaler Alpen, Tuernitzer Alpen, Gippel - Goellergebiet, Rax - Schneeberggebiet, Semmering - Wechselgebiet



Lawinenprobleme



Gefahrenstufen



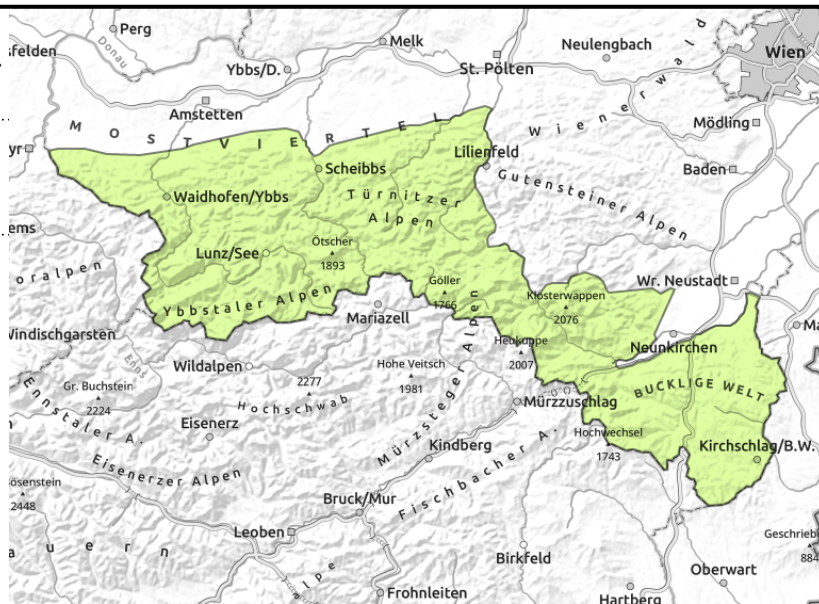
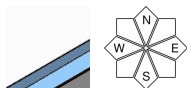
Exposition





Lawinenbericht für Sonntag, 25.12.2022

Ybbstaler Alpen, Tuernitzer Alpen, Gippel - Goellergebiet, Rax - Schneeberggebiet, Semmering - Wechselgebiet



Keine wesentliche Änderung, es besteht weiterhin geringe Lawinengefahr!

In den Niederösterreichischen Alpen herrscht weiterhin geringe Lawinengefahr. Durch milde Temperaturen und zunächst noch etwas Regeneintrag können sich in vergleichsweise noch schneereicheren Bereichen kleine nasse Lockerschneerutschungen lösen.

Schneedeckenaufbau

Durch die milde Witterung und bedingt durch den Regen ist die Schneedecke meist an- bzw. durchgefuehrtet bis durchnässt, in den Hochlagen ist sie mitunter hart, stellenweise auch eisig. Die Schneelage ist deutlich unterdurchschnittlich und es liegt selbst im Gebirge wenig Schnee, sodass Tourmöglichkeiten eingeschränkt sind. Mit dem milden Weihnachtswetter schreitet die Ausaperung leider weiter voran.

Wetter

In der Nacht auf den Sonntag ist mit zeitweiligem Niederschlag zu rechnen, meist regnet es dabei leicht, zunächst kann es in den hochgelegenen Gipfelbereichen noch etwas schneien, am Morgen kann es auch hier leicht regnen. Am Christtag bessert sich das Wetter, letzte Niederschlagsreste klingen noch in den früheren Vormittagsstunden ab, die Wolken lichten sich und ab Mittag kommt immer häufiger auch die Sonne zum Vorschein. Die Temperaturen legen generell zu, in 1500m liegen die Mittagswerte bei +6 Grad, in 2000m erwarten uns +3 Grad, am Nachmittag wird es in allen Höhenlagen noch milder. Der Wind weht mäßig bis stark aus westlichen Richtungen.

Tendenz

Am Stefanitag gibt es zwar einige Wolkenfelder, jedoch bleibt es bei Mittagstemperaturen um +7 Grad in 1500m tagsüber noch niederschlagsfrei. Gegen Abend legt der Westwind deutlich zu und erreicht Sturmstärke, zudem kann es etwas regnen, in den höheren Lagen leicht schneien. An der Lawinensituation ändert sich nichts Wesentliches. Das Team des Lawinenwarndienstes wünscht allen FROHE WEIHNACHTEN!

Lawinprobleme



Gefahrenstufen



Exposition

