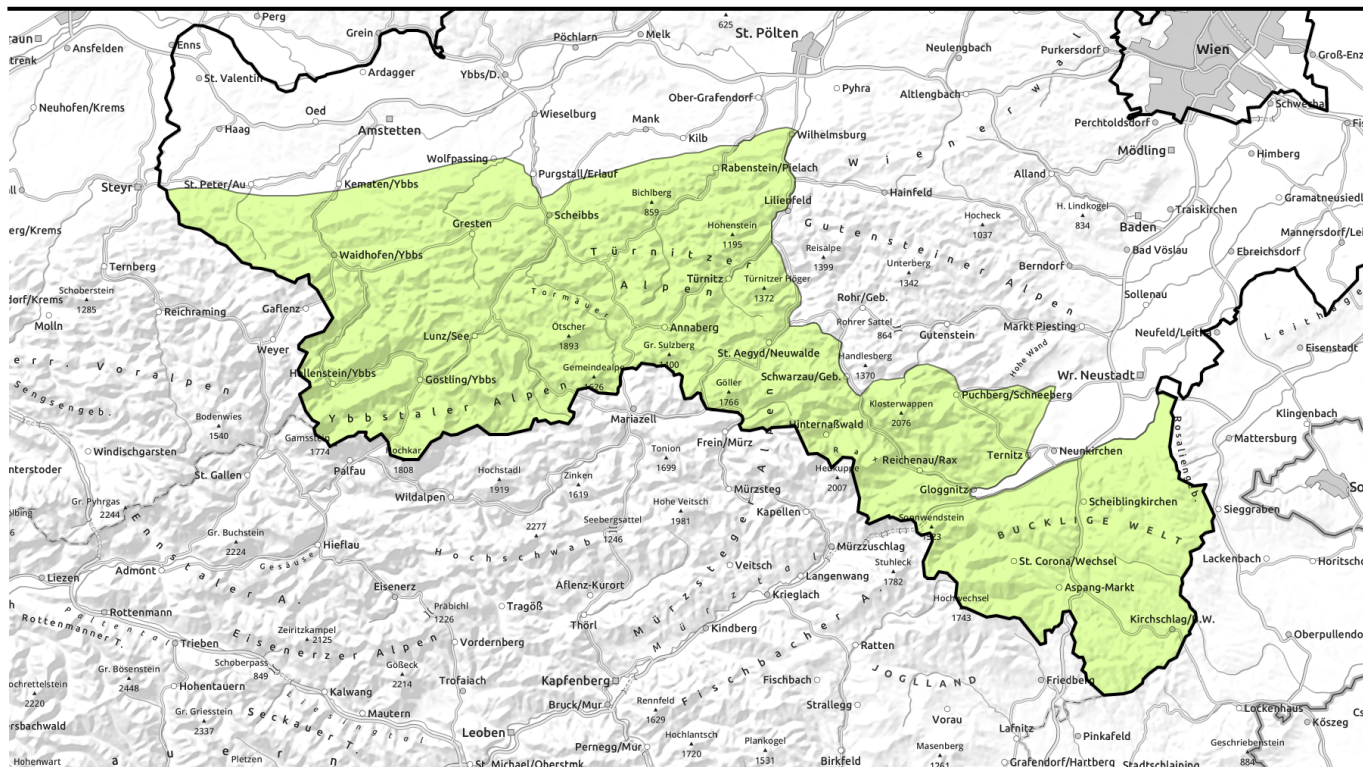




# Lawinenbericht für **Donnerstag, 22.12.2022**



## Geringe Lawinengefahr! Wenig Schnee im Gebirge!



Tünnitzer Alpen, Gippel - Goellergebiet, Rax - Schneeberggebiet, Semmering - Wechselgebiet, Ybbstaler Alpen



### Lawinenprobleme



### Gefahrenstufen



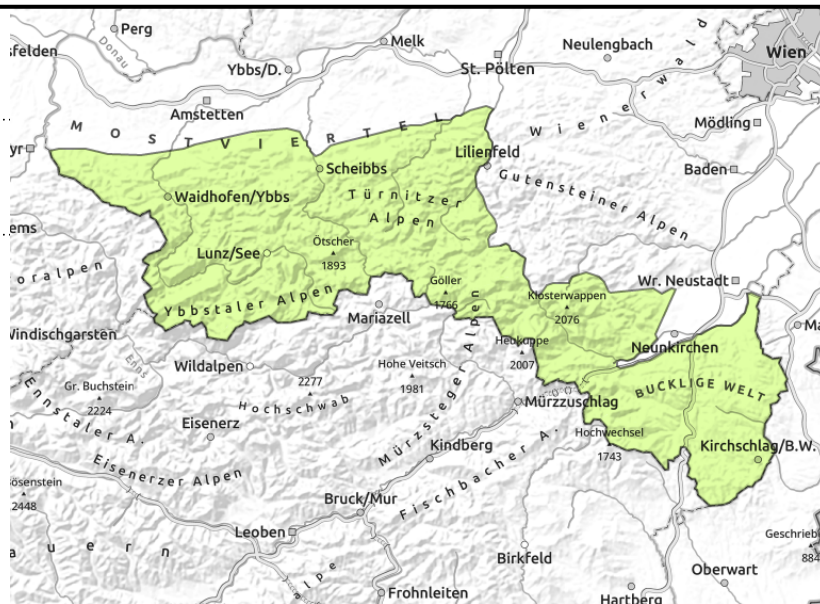
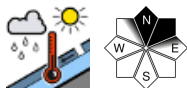
### Exposition





# Lawinenbericht für **Donnerstag, 22.12.2022**

**Tuernitzer Alpen, Gippel - Goellergebiet, Rax - Schneeberggebiet, Semmering - Wechselgebiet, Ybbstaler Alpen**



## **Keine wesentliche Änderung der Lawinengefahr!**

Die Lawinengefahr wird in den niederösterreichischen Alpen weiterhin mit GERING beurteilt. Teilweise können sich aufgrund der Erwärmung und durch den Regeneintrag kleine nasse Rutsche bzw. nasse Lockerschneelawinen lösen.

### **Schneedeckenaufbau**

In den Hochlagen ist der Schnee hart bzw. auch eisig. Sonst zeigt sich die Schneedecke feucht bzw. nass. Generell liegt wenig Schnee im Gelände. Die Ausaperung schreitet voran.

### **Wetter**

Donnerstag: In den niederösterreichischen Alpen ist es meist bewölkt. Dabei können bei einer Schneefallgrenze um 1900m Seehöhe auch kurze Regenschauer durchziehen. Der Wind kommt aus westlichen Richtungen und frischt im Tagesverlauf mäßig bis lebhaft auf. Die Temperaturen in 1500m Seehöhe um 5 Grad.

Freitag: Unbeständig zeigt sich das Bergwetter auch am Freitag. In der Früh und am Vormittag sind immer wieder Schauer einzuplanen, bei einer Schneefallgrenze um 1800m. Tagsüber gibt es längere Niederschlagspausen. Es bleibt mild.

### **Tendenz**

Die geringe Lawinengefahr bleibt erhalten.

#### **Lawinenprobleme**



#### **Gefahrenstufen**



#### **Exposition**

