

## Geringe Lawinengefahr! Mild im Gebirge!



Tuernitzer Alpen, Gippel - Goellergebiet, Rax - Schneeberggebiet, Semmering - Wechselgebiet, Ybbstaler Alpen



### Lawinenprobleme



### Gefahrenstufen



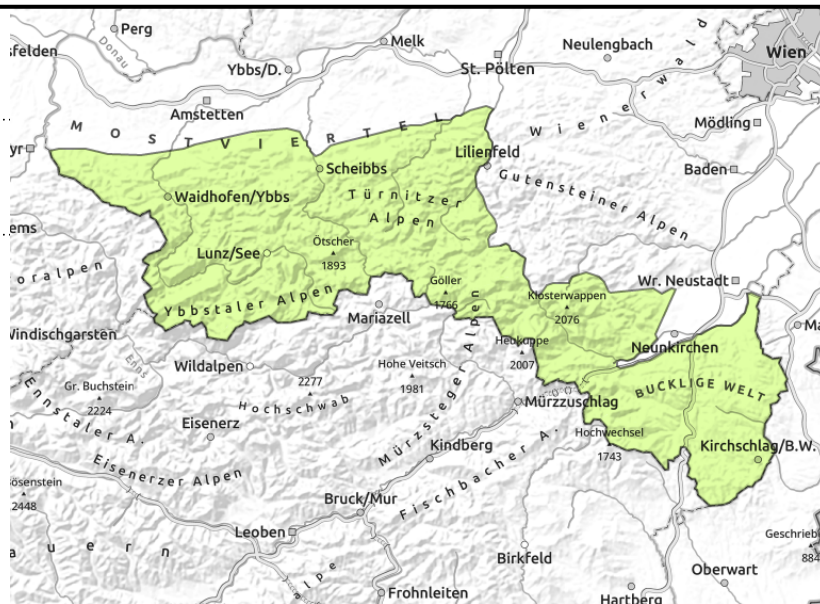
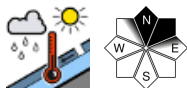
### Exposition





# Lawinenbericht für **Mittwoch, 21.12.2022**

**Tuernitzer Alpen, Gippel - Goellergebiet, Rax - Schneeberggebiet, Semmering - Wechselgebiet, Ybbstaler Alpen**



## **Keine wesentliche Änderung der Lawinengefahr!**

Die Lawinengefahr wird in den niederösterreichischen Alpen weiterhin mit GERING beurteilt. Teilweise können sich aufgrund der Erwärmung kleine nasse Rutsche lösen bzw. nasse Lockerschneelawinen.

### **Schneedeckenaufbau**

In den Hochlagen ist der Schnee hart bzw. auch eisig. Sonst zeigt sich die Schneedecke feucht bzw. nass. Generell liegt wenig Schnee im Gelände. Die Ausaperung schreitet voran.

### **Wetter**

**Mittwoch:** Von Westen her treffen die Wolken einer schwachen Kaltfront ein. Am Vormittag gibt es aber noch ein paar sonnige Abschnitte. Am Nachmittag bzw. im Osten erst am Abend, beginnt es von Westen her etwas zu regnen. Die Schneefallgrenze bewegt sich um 2000m. Dazu weht schwacher bis mäßiger West- bis Nordwestwind. Die Temperaturen erreichen in 1500m noch einmal rund 7 Grad, dann gehen die Temperaturen leicht zurück.

**Donnerstag:** Ein weiterer schwacher Frontenausläufer schwenkt durch. Mehrschichtige Wolkenformationen wechseln sich mit etwas Sonnenschein zwischendurch ab. Einige Regenschauer ziehen von Westen herein. Weiterhin ist es vergleichsweise mild bei einer Null-Grad-Grenze um 2000m. Schnee fällt bis knapp darunter. Der Gipfelwind legt bis zum Abend deutlich zu, die Windrichtung ist West.

### **Tendenz**

Die geringe Lawinengefahr bleibt erhalten.

#### **Lawinprobleme**



#### **Gefahrenstufen**



#### **Exposition**

