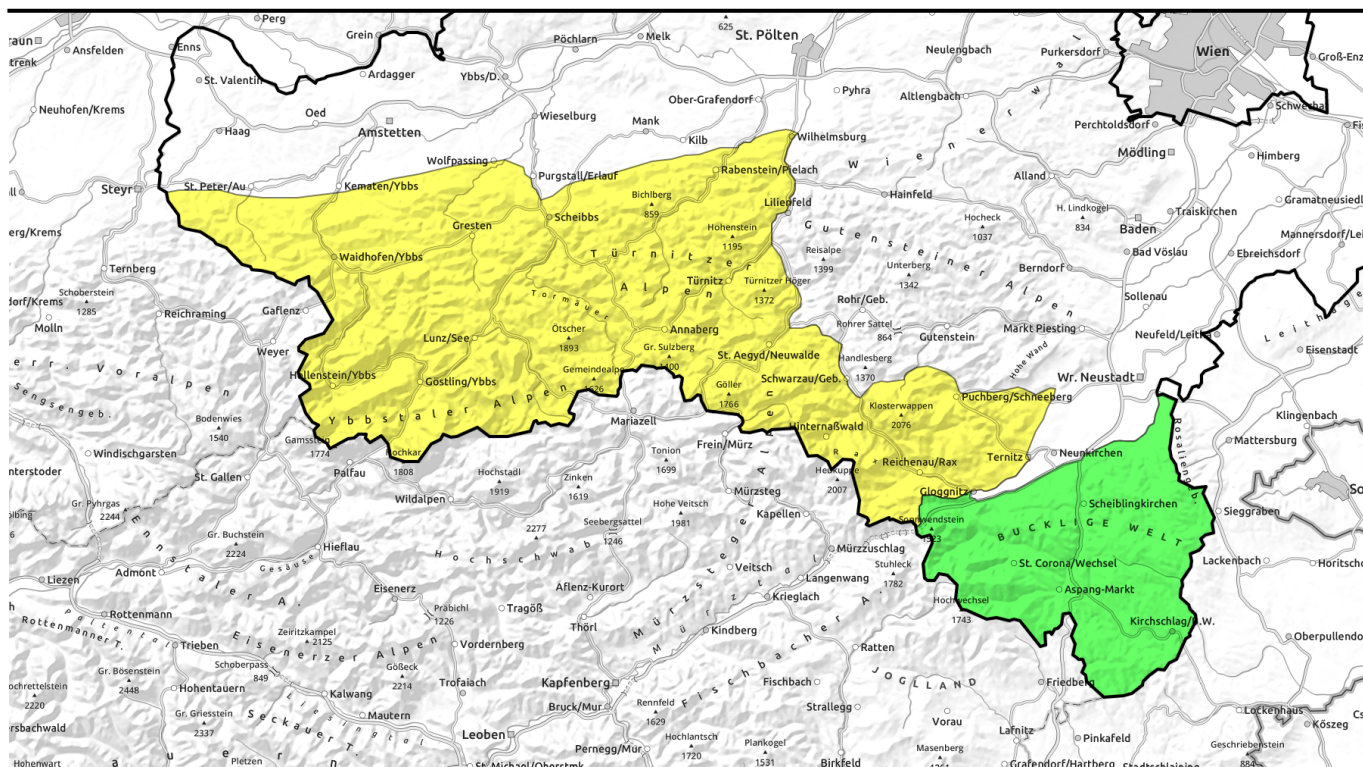




**08.04.2022**



## Turbulentes und durchwachsenes Aprilwetter, viele Wolken und zwischenzeitliche Niederschläge, geringe bis mäßige Lawinengefahr!



Tuernitzer Alpen, Gippel - Goellergebiet, Rax - Schneeberggebiet, Ybbstaler Alpen



Semmering - Wechselgebiet



### Lawinprobleme



### Gefahrenstufen

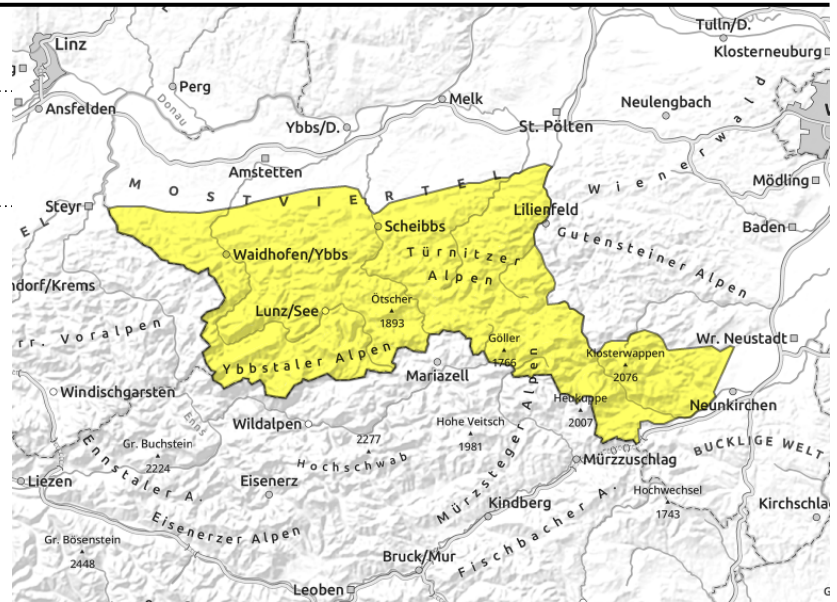
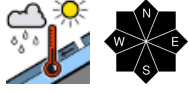


### Exposition



# 08.04.2022

Tuernitzer Alpen, Gippel - Goellergebiet, Rax -  
Schneeberggebiet, Ybbstaler Alpen



## Mäßige Lawinengefahr!

Von den Ybbstaler Alpen bis zur Rax-Schneeberg-Gruppe herrscht mäßige Lawinengefahr. Durch nächtliche Niederschläge bei sinkender Schneefallgrenze können sich in den Hochlagen frische (aber meist dünnere) Tribschneelinsen bilden. Ansonsten sollten durch zeitweiligen Regen und Tageserwärmung vor allem Nassschneelawinen beachtet werden. Sie können sich spontan wie auch durch die Zusatzlast von Wintersportlern lösen. Zudem kann es im steilen Wald- und Wiesenbereich auch zu vereinzelt Gleitschneerutschungen kommen, wobei Risse und Schneemäuler auf diese Gefahrenstellen hindeuten.

### Schneedeckenaufbau

Nächtliche Wolken unterbinden einen ausgeprägten Festigkeitserwerb, zudem kann es regnen und in der Nacht auf den Freitag in höheren Lagen auch etwas schneien (kleinräumige Tribschneebildung). Die Tageserwärmung und zeitweiliger Regen führen zu einem Feuchtigkeits- bzw. Nässeeintrag und destabilisieren die Schneedecke - Nassschneerutschungen sind die mögliche Folge. Vereinzelt sind bei bodennahem Schmierfilm auch Gleitschneerutschungen auf glattem Untergrund nicht ausgeschlossen.

### Wetter

In der Nacht auf den Freitag kann es westlich der Rax-Schneeberg-Gruppe etwas regnen und bei sinkender Schneefallgrenze oberhalb von 1200m etwas schneien. Am Donnerstag überwiegen insgesamt dichtere tiefe und mittelhohe Wolken und zwischenzeitlich kann es auch leicht regnen. Der Wind weht zunächst äußerst stürmisch aus westlichen Richtungen, dreht um etwa Mittag vorübergehend etwas nachlassend auf Süd bis Südwest und weht in weiterer Folge wieder stark bis stürmisch. Die Mittagstemperaturen liegen in 1500m um etwa +4, in 2000m um etwa 0 Grad.

### Tendenz

Am Freitagabend breiten sich bei auf West drehender Strömung wieder Regenschauer aus dem Westen auf alle Gebirgsgruppen aus. Dabei kann es in der Nacht auf den Samstag dann auch stärker regnen. Die Schneefallgrenze pendelt zunächst um das Gipfelniveau der höchsten Berge Niederösterreichs, sodass es hier voraussichtlich auch stärker schneien kann. In weiterer Folge sinkt die Schneefallgrenze am Samstagmorgen auf etwa 800m ab. Auch tagsüber muss man bei starkem

#### Lawinprobleme



Neuschnee

Tribschnee

Altschnee

Nassschnee

Gleitschnee

Günstig

#### Gefahrenstufen



1

2

3

4

5

gering

mäßig

erheblich

groß

sehr groß

#### Exposition





## 08.04.2022

bis stürmischem Wind aus westlichen und nordwestlichen Richtungen mit Regen- bzw. Schneefällen rechnen. Die Temperaturen gehen bei inversem Tagesgang kurzfristig deutlich zurück, sie liegen um Mittag in 1500m um -4 Grad und in 2000m nur noch um etwa -8 Grad. Durch Regen ist das Nassschneeproblem zu beachten, mit Neuschnee bei Windeinfluss bildet sich in den Hochlagen frischer Tribschnee.

### Lawinenprobleme



Neuschnee Tribschnee Altschnee Nassschnee Gleitschnee Günstig

### Gefahrenstufen



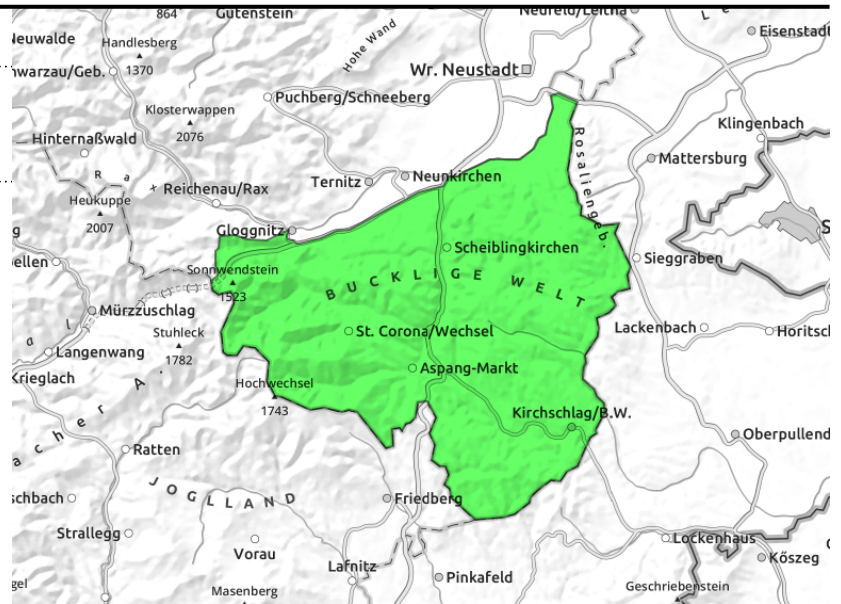
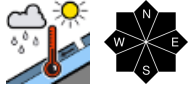
1 gering 2 mäßig 3 erheblich 4 groß 5 sehr groß

### Exposition



# 08.04.2022

## Semmering - Wechselgebiet



## Geringe Lawinengefahr!

Im Semmering-Wechsel-Gebiet herrscht geringe Lawinengefahr. Wo noch genügend Schnee liegt, können sich durch zeitweiligen Regen und Tageserwärmung einzelne, kleine Nassschneerutsche lösen.

### Schneedeckenaufbau

Der Schnee wird durch Regen und die Tageserwärmung angefeuchtet bzw. durchnässt. Generell liegt nur noch sehr wenig Schnee und witterungsbedingt schreitet die Ausaperung mit großen Schritten weiter voran.

### Wetter

In der Nacht auf den Freitag kann es westlich der Rax-Schneeberg-Gruppe etwas regnen und bei sinkender Schneefallgrenze oberhalb von 1200m etwas schneien. Am Donnerstag überwiegen insgesamt dichtere tiefe und mittelhohe Wolken und zwischenzeitlich kann es auch leicht regnen. Der Wind weht zunächst äußerst stürmisch aus westlichen Richtungen, dreht um etwa Mittag vorübergehend etwas nachlassend auf Süd bis Südwest und weht in weiterer Folge wieder stark bis stürmisch. Die Mittagstemperaturen liegen in 1500m um etwa +4, in 2000m um etwa 0 Grad.

### Tendenz

Am Freitagabend breiten sich bei auf West drehender Strömung wieder Regenschauer aus dem Westen auf alle Gebirgsgruppen aus. Dabei kann es in der Nacht auf den Samstag dann auch stärker regnen. Die Schneefallgrenze pendelt zunächst um das Gipfelniveau der höchsten Berge Niederösterreichs, sodass es hier voraussichtlich auch stärker schneien kann. In weiterer Folge sinkt die Schneefallgrenze am Samstagmorgen auf etwa 800m ab. Auch tagsüber muss man bei starkem bis stürmischem Wind aus westlichen und nordwestlichen Richtungen mit Regen- bzw. Schneefällen rechnen. Die Temperaturen gehen bei inversem Tagesgang kurzfristig deutlich zurück, sie liegen um Mittag in 1500m um -4 Grad und in 2000m nur noch um etwa -8 Grad. Durch Regen ist das Nassschneeproblem zu beachten, mit Neuschnee bei Windeinfluss bildet sich in den Hochlagen frischer Tribschnee.

### Lawinprobleme



Neuschnee

Tribschnee

Altschnee

Nassschnee

Gleitschnee

Günstig

### Gefahrenstufen



1

2

3

4

5

gering

mäßig

erheblich

groß

sehr groß

### Exposition

