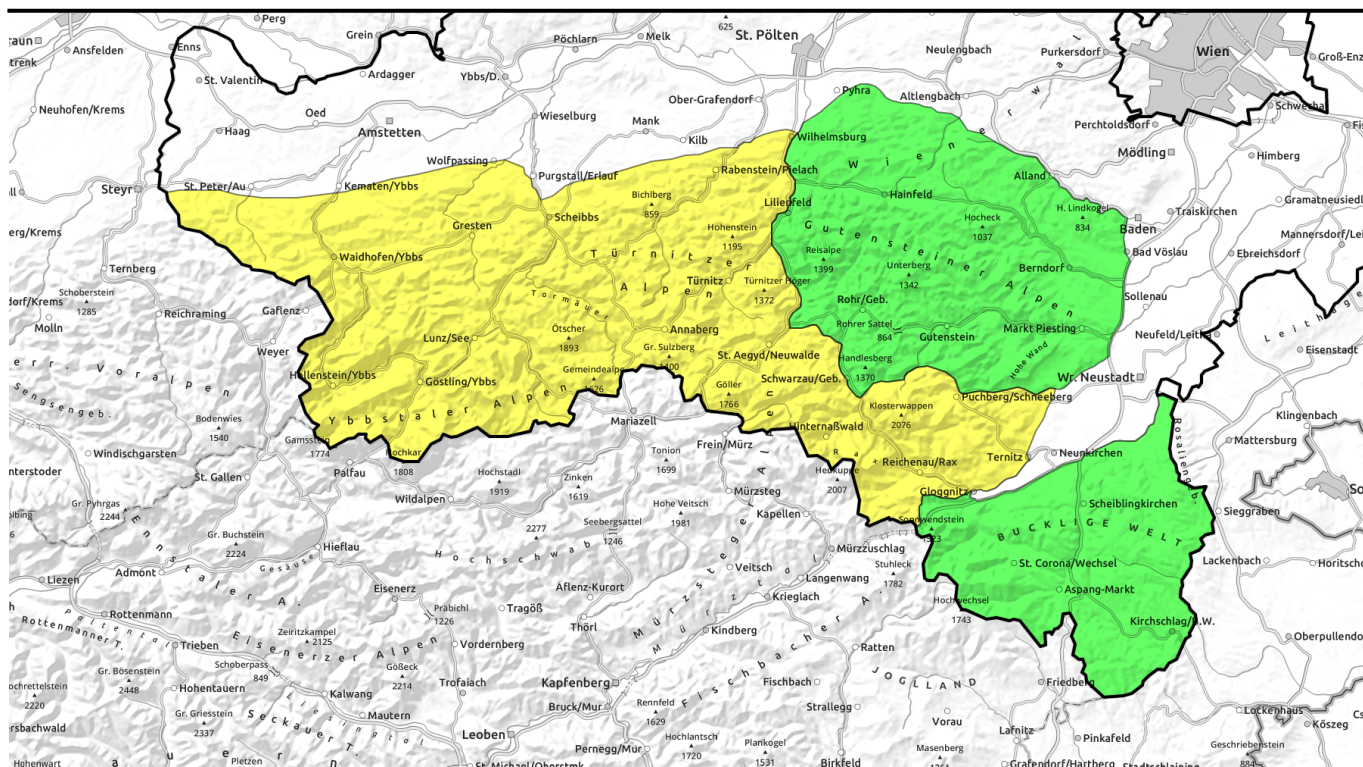




**07.04.2022**



## Insgesamt durchwachsenes Aprilwetter, mehrheitlich Wolken, zeitweise Regenschauer und geringe bis mäßige Lawinengefahr!



Turnitzer Alpen, Gippel - Goellergebiet, Rax - Schneeberggebiet, Ybbstaler Alpen



Gutensteiner Alpen, Semmering - Wechselgebiet



### Lawinprobleme



### Gefahrenstufen

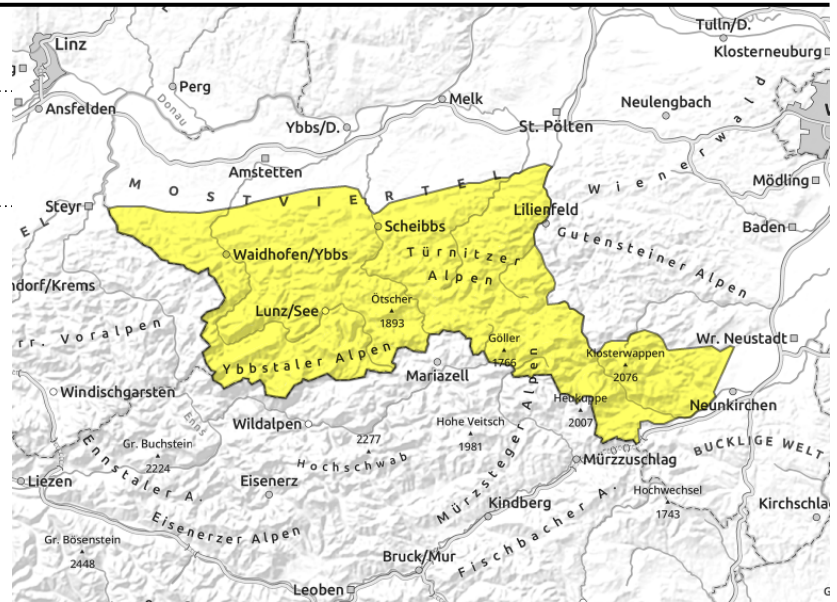
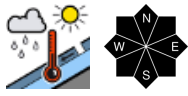


### Exposition



# 07.04.2022

Tuernitzer Alpen, Gippel - Goellergebiet, Rax -  
Schneeberggebiet, Ybbstaler Alpen



## Es herrscht mäßige Lawinengefahr!

Von den Ybbstaler Alpen bis zur Rax-Schneeberg-Gruppe herrscht mäßige Lawinengefahr. Witterungsbedingt hat die Störanfälligkeit des nord- und ostseitigen Tribschnees mittlerweile generell abgenommen. Es gilt vor allem Nassschneerutschungen zu beachten, die sich durch zeitweiligen Regen oder durch die Tageserwärmung spontan wie auch durch die Zusatzbelastung von Wintersportlern lösen können. Im steilen Waldbereich oder an steilen Grashängen kann es vereinzelt zu Gleitschneerutschungen kommen, wobei entstandene Risse in der Schneedecke auf diese Gefahrenstellen hindeuten.

### Schneedeckenaufbau

Rund um das vergangene Wochenende kam es zu Neu- und Tribschneezuwächsen, die sich durch die fortgeschrittene Jahreszeit bereits zu setzen begonnen haben. Diese Auflagen liegen auf verharschten, zuvor angefeuchteten oder ursprünglich ausgeaperten Unterlagen. Mit dem zeitweiligen Regen und durch die Tageserwärmung erhält die Schneedecke einen Feuchtigkeits- bzw. Nässeintrag und wird dadurch destabilisiert.

### Wetter

Bereits in den Nachtstunden dreht die Strömung auf West und es regnet zeitweise. Auch am Donnerstag ist zunächst noch mit Niederschlägen zu rechnen, die in den Vormittagsstunden aber seltener werden und vorübergehend abklingen sollten. Dennoch überwiegen insgesamt weiterhin die Wolken und zwischenzeitliche Auflockerungen sind eher nur von kurzer Dauer. Am Abend werden die Wolken nochmals dichter und weitere Regenschauer sind in den Nachtstunden zu erwarten. Es weht starker bis stürmischer Wind aus westlichen Richtungen. Die Temperaturen liegen in 1500m bei +5 Grad und in 2000m bei 0 Grad.

### Tendenz

In der Nacht auf den Freitag legt der Wind weiter zu und erreicht zum Teil Orkanstärke. Es wird etwas Niederschlag erwartet, wobei es zunächst bis in die Hochlagen regnen kann, in weiterer Folge sinkt die Schneefallgrenze auf etwa 1200m ab. Am Vormittag nimmt die Niederschlagsneigung allerdings wieder ab, ehe es gegen Nachmittag wieder verbreiteter zu regnen beginnt. Die Mittagstemperaturen liegen in 1500m um +5 Grad und in 2000m um etwa 0 Grad. Die Lawinensituation bleibt

#### Lawinprobleme



Neuschnee

Tribschnee

Altschnee

Nassschnee

Gleitschnee

Günstig

#### Gefahrenstufen



1

2

3

4

5

gering

mäßig

erheblich

groß

sehr groß

#### Exposition





# 07.04.2022

hauptsächlich vom Nassschneeproblem geprägt, je nach Schneefallgrenze bilden sich eventuell dünnere Tribschneelinsen in den Hochlagen.

## Lawinenprobleme



## Gefahrenstufen

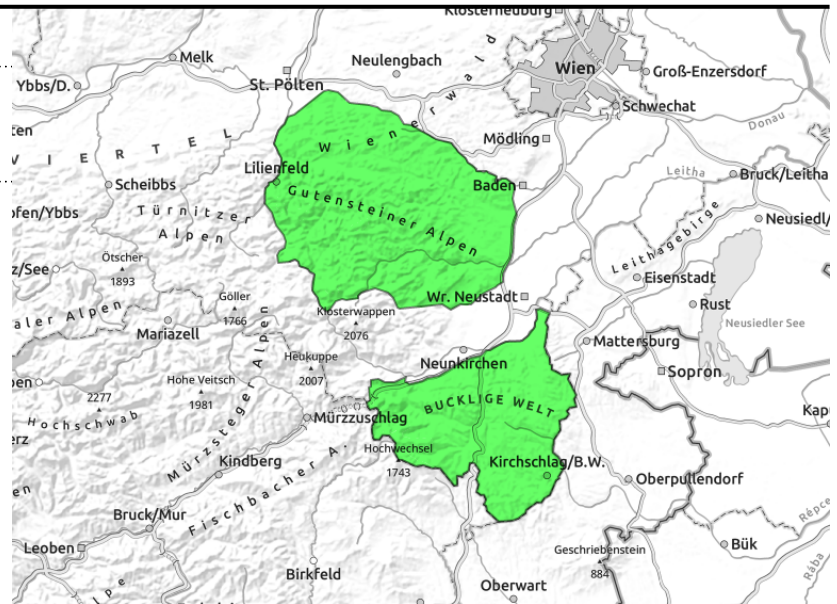
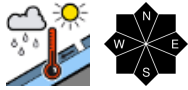


## Exposition



# 07.04.2022

## Gutensteiner Alpen, Semmering - Wechselgebiet



## Es herrscht geringe Lawinengefahr!

Im Semmering-Wechsel-Gebiet herrscht ebenso wie in den Gutensteiner Alpen geringe Lawinengefahr. Durch Regen und Tageserwärmung können sich (in vergleichsweise noch schneereicheren Bereichen) kleinere Nassschneerutsche lösen.

### Schneedeckenaufbau

Rund um das vergangene Wochenende kam auch in den östlichen Gebirgsgruppen zumindest etwas Neuschnee. Dieser lagerte sich auf verharschten oder angefeuchteten Altschneeresten oder zuvor bereits vollständig ausgeaperten Böden ab. Durch zeitweiligen Regen und die Tageserwärmung wird die Schneedecke etwas destabilisiert und weiter dezimiert.

### Wetter

Bereits in den Nachtstunden dreht die Strömung auf West und es regnet zeitweise. Auch am Donnerstag ist zunächst noch mit Niederschlägen zu rechnen, die in den Vormittagsstunden aber seltener werden und vorübergehend abklingen sollten. Dennoch überwiegen insgesamt weiterhin die Wolken und zwischenzeitliche Auflockerungen sind eher nur von kurzer Dauer. Am Abend werden die Wolken nochmals dichter und weitere Regenschauer sind in den Nachtstunden zu erwarten. Es weht starker bis stürmischer Wind aus westlichen Richtungen. Die Temperaturen liegen in 1500m bei +5 Grad und in 2000m bei 0 Grad.

### Tendenz

In der Nacht auf den Freitag legt der Wind weiter zu und erreicht zum Teil Orkanstärke. Es wird etwas Niederschlag erwartet, wobei es zunächst bis in die Hochlagen regnen kann, in weiterer Folge sinkt die Schneefallgrenze auf etwa 1200m ab. Am Vormittag nimmt die Niederschlagsneigung allerdings wieder ab, ehe es gegen Nachmittag wieder verbreiteter zu regnen beginnt. Die Mittagstemperaturen liegen in 1500m um +5 Grad und in 2000m um etwa 0 Grad. Die Lawinensituation wird weiterhin vom Nassschneeproblem geprägt.

### Lawinprobleme



Neuschnee

Triebschnee

Altschnee

Nassschnee

Gleitschnee

Günstig

### Gefahrenstufen



1

2

3

4

5

gering

mäßig

erheblich

groß

sehr groß

### Exposition

