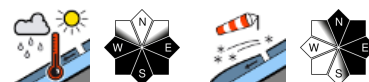


Prinzipiell recht freundlich, durch entstehende Quellwolken sind aber einzelne Schauer möglich - geringe bis mäßige Lawinengefahr!



Ybbstaler Alpen, Tuernitzer Alpen, Gippel - Goellergebiet, Rax - Schneeberggebiet



Gutensteiner Alpen, Semmering - Wechselgebiet



Lawinenprobleme



Gefahrenstufen



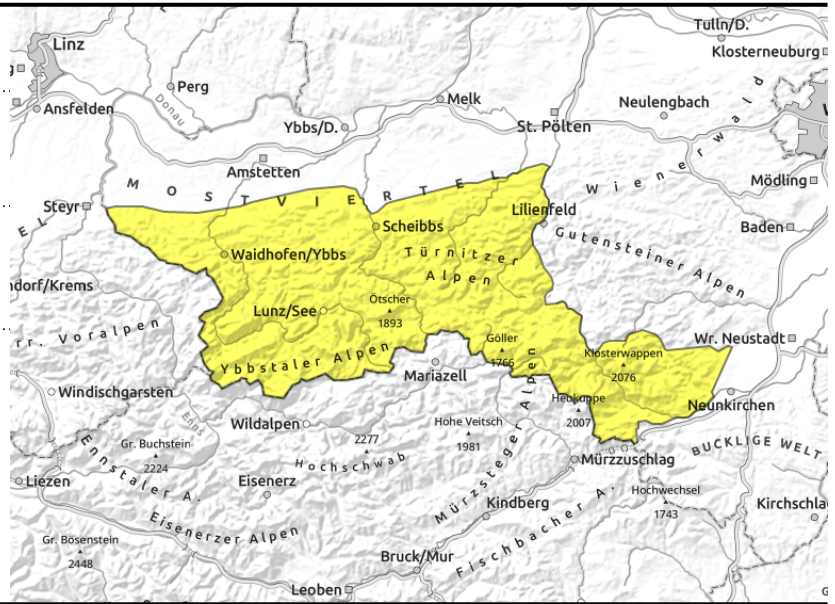
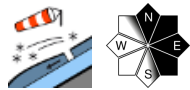
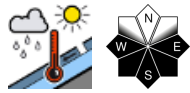
Exposition





06.04.2022

Ybbstaler Alpen, Türnitzer Alpen, Gippel - Goellergebiet, Rax - Schneeberggebiet



Es herrscht mäßige Lawinengefahr!

Von den Ybbstaler Alpen bis zur Rax-Schneeberg-Gruppe herrscht mäßige Lawinengefahr. Im Hinblick auf den Trieb Schnee gilt es mittlerweile bereits etwas älteren und gesetzteren als auch (kleinräumiger ausgeprägt) frischeren Trieb Schnee von Montag zu beachten, was vor allem die Expositionen Nord über Ost bis Süd der Hochlagen betrifft. Durch die Kombination aus deutlich milderen Temperaturen und Sonneneinstrahlung kann es im Tagesverlauf zu Nassschneelawinen kommen, die sich spontan oder aber auch durch die Zusatzbelastung von Wintersportlern lösen können. Aus steilen Wald- und Wiesenhängen können vereinzelte Gleitschneerutschungen nicht ausgeschlossen werden, wobei entstandene Risse in der Schneedecke auf diese Gefahrenstellen hinweisen.

Schneedeckenaufbau

Am Wochenende kam es zu Neuschneezuwächsen um etwa 30cm, wobei durch (diffuse) Strahlung und mildere Temperaturen mittlerweile bereits eine Setzung zu verzeichnen ist. Wenige Zentimeter kamen am Beginn der Woche in den Hochlagen stellenweise noch hinzu. Diese Auflagen liegen auf verharschten, zuvor angefeuchteten oder ursprünglich auch bereits gänzlich ausgeaperten Unterlagen. Durch die Tageserwärmung und Sonneneinstrahlung (oder auch zeitweilige Regenschauer) erhält die Schneedecke einen Feuchtigkeits- bzw. Nässeeintrag und wird destabilisiert.

Wetter

Der Mittwoch verläuft in den Niederösterreichischen Alpen über weite Strecken recht sonnig, allerdings bilden sich im Tagesverlauf Quellwolken und somit kann es zu Schauern kommen. Der Wind weht meist mäßig bis stark aus südlichen bis südwestlichen Richtungen. Mit Mittagstemperaturen um etwa +7 Grad in 1500m und +3 Grad in 2000m wird es milder als zuletzt.

Tendenz

In der Nacht auf den Donnerstag ist mit Regen bis in die Hochlagen zu rechnen. Tagsüber klingen die Niederschläge zwar ab, abseits kurzer Auflockerungen überwiegen aber insgesamt dennoch die Wolken. Es weht zum Teil starker Wind aus westlichen Richtungen, die Temperaturen liegen in 1500m um etwa +5 Grad. Im Hinblick auf die Lawinengefahr sollten vorrangig Nass- und Gleitschneerutschungen beachtet werden.

Lawinprobleme



Gefahrenstufen

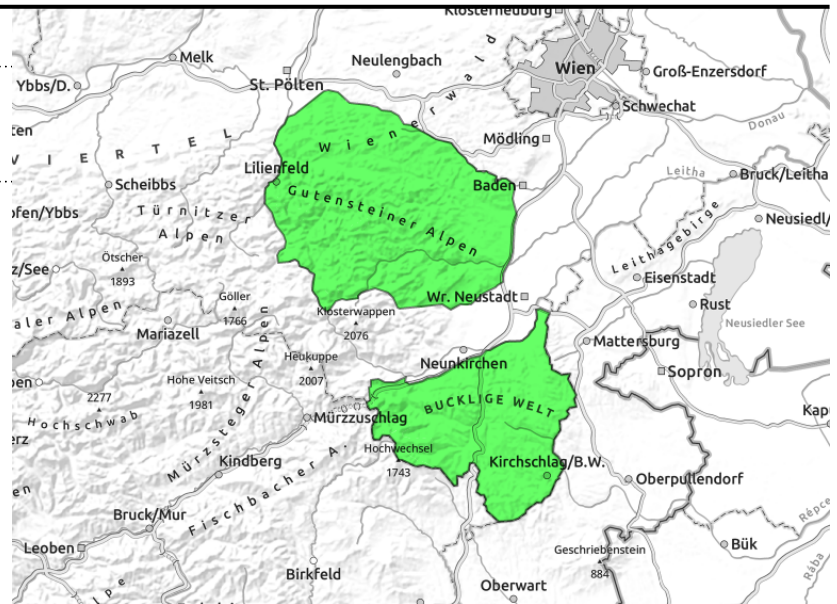
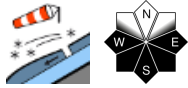


Exposition



06.04.2022

Gutensteiner Alpen, Semmering - Wechselgebiet



Es herrscht geringe Lawinengefahr!

In der Semmering-Wechsel-Region wie auch in den Gutensteiner Alpen herrscht geringe Lawinengefahr. Durch mildere Temperaturen und Sonneneinstrahlung sind aus den vergleichsweise schneereicheren Steilhängen vereinzelte Nassschneerutschungen nicht ausgeschlossen.

Schneedeckenaufbau

Auch wenn es in den östlichen Gebirgsgruppen weniger geschneit hat als in den westlicheren Nachbarregionen, so ist am Wochenende selbst hier etwas Neuschnee gefallen. Dieser überdeckt verharschte oder angefeuchtete Altschneereste wie auch zuvor bereits gänzlich ausgeaperte Bereiche. Bedingt durch die Tageserwärmung und Sonneneinstrahlung wird die Schneedecke etwas destabilisiert und dezimiert.

Wetter

Der Mittwoch verläuft in den Niederösterreichischen Alpen über weite Strecken recht sonnig, allerdings bilden sich im Tagesverlauf Quellwolken und somit kann es zu Schauern kommen. Der Wind weht meist mäßig bis stark aus südlichen bis südwestlichen Richtungen. Mit Mittagstemperaturen um etwa +7 Grad in 1500m und +3 Grad in 2000m wird es milder als zuletzt.

Tendenz

In der Nacht auf den Donnerstag ist mit Regen bis in die Hochlagen zu rechnen. Tagsüber klingen die Niederschläge zwar ab, abseits kurzer Auflockerungen überwiegen aber insgesamt dennoch die Wolken. Es weht zum Teil starker Wind aus westlichen Richtungen, die Temperaturen liegen in 1500m um etwa +5 Grad. Im Hinblick auf die Lawinengefahr sollten vorrangig Nass- und Gleitschneerutschungen beachtet werden.

Lawinprobleme



Neuschnee

Triebschnee

Altschnee

Nassschnee

Gleitschnee

Günstig

Gefahrenstufen



1

2

3

4

5

gering

mäßig

erheblich

groß

sehr groß

Exposition

