

Störanfälliger Triebschnee über der Waldgrenze, pulvriger Neuschnee in windgeschützten Bereichen



Ybbstaler Alpen, Gippel - Goellergebiet, Rax - Schneeberggebiet, Tuernitzer Alpen



Semmering - Wechselgebiet, Gutensteiner Alpen



Lawinprobleme



Gefahrenstufen



Exposition





04.04.2022

**Ybbstaler Alpen, Gippel - Goellergebiet, Rax -
Schneeberggebiet, Tünnitzer Alpen**



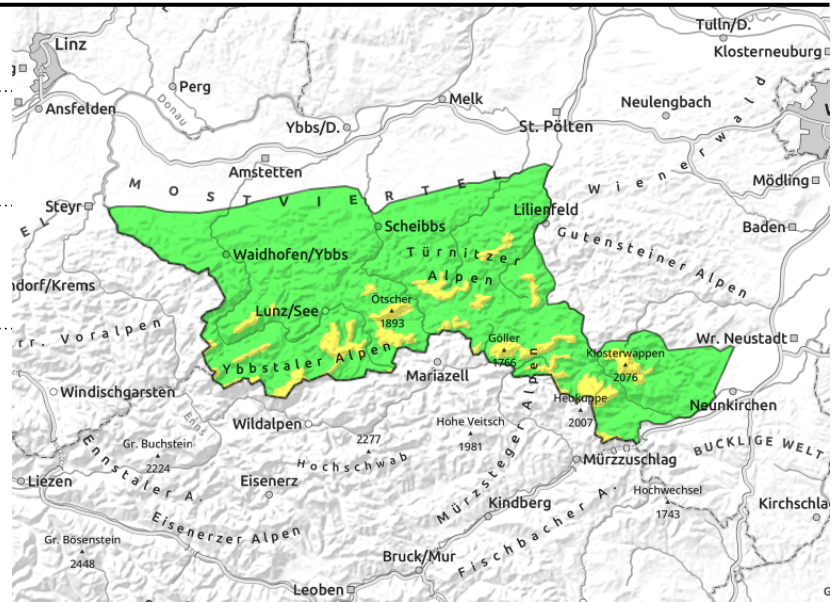
Waldgrenze



oberhalb der Waldgrenze, sehr leicht auslösbar



spontane Lawinenaktivität



Mäßige Lawinengefahr - Störanfälliger Triebsschnee in den Einfahrtbereichen und hinter Geländekanten!

Die Lawinengefahr wird über der Waldgrenze mit MÄßIG beurteilt. Die frischen Triebsschneepakete finden sich besonders in süd- bis ostexponierten Rinnen und Mulden, hinter Geländekanten und Einfahrtbereichen. Hier kann bereits von einer/m einzelnen Wintersportler/in ein Schneebrett ausgelöst werden. Mit der Sonneneinstrahlung kann es auch vermehrt zu spontanen Schneebrettlawinen aus steilem Gelände kommen.

Schneedeckenaufbau

Bis Sonntagnachmittag sind stellenweise sogar über 30 cm Neuschnee gefallen. Über der Waldgrenze haben sich mit dem überwiegend Nord- bis Nordwestwind frische Triebsschneepakete gebildet, die teils auch mächtig sein können. Diese Triebsschneelinsen liegen störanfällig auf dem harten, eisigen Untergrund und können sich in steilen Bereichen auch von selbst lösen. Unter der Waldgrenze liegt der wenig windbearbeitete Neuschnee auf einer zuvor sehr feuchten Altschneedecke und verbindet sich besser, oder liegt nur mehr grundlos und verdeckt nur geringfügig Steine und Baumstümpfe.

Wetter

Der Wochenbeginn bringt im Bergland ein Wechselspiel aus Sonne und Wolken, es bleibt aber weitgehend trocken. Der Höhenwind weht mäßig bis stark aus Südwest bis Nordwest. In 1500m Seehöhe bewegen sich die Temperaturen am frühen Nachmittag um -4 Grad.

Tendenz

Am Dienstag ist es bewölkt, im Westen können leichte Schauer dabei sein und die Temperaturen steigen weiter, am Nachmittag hat es in 1500m schon um 0 Grad. Der Wind weht stürmisch bis orkanartig aus westlicher Richtung. Die steigenden Temperaturen begünstigen die Setzung der Schneedecke.

Lawinprobleme



Neuschnee Triebsschnee Altschnee Nassschnee Gleitschnee Günstig

Gefahrenstufen



1 gering 2 mäßig 3 erheblich 4 groß 5 sehr groß

Exposition

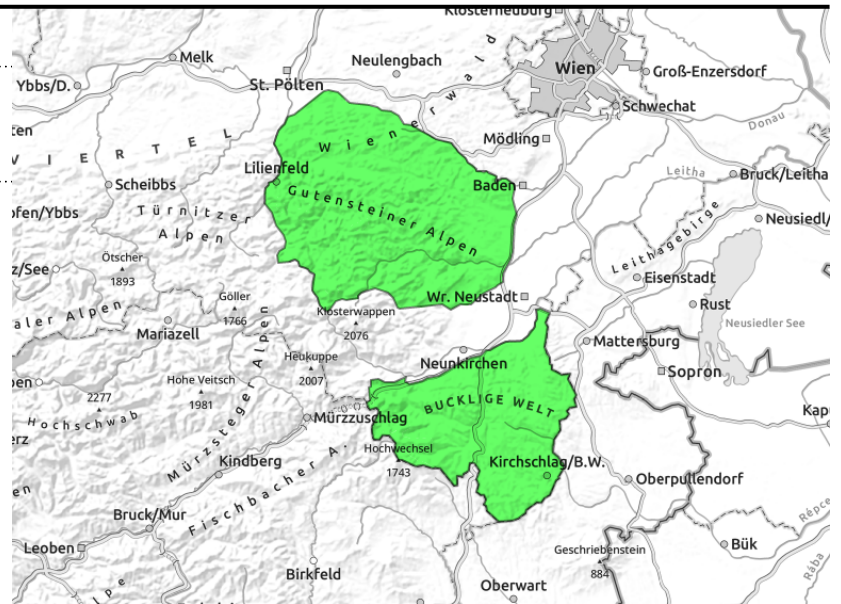


04.04.2022

Semmering - Wechselgebiet, Gutensteiner Alpen



dünne und kleinräumige
Tribschneepakete



Günstige Situation bei geringe Lawinengefahr, aber kleinräumige Tribschneelinsen beachten!

Die Lawinengefahr wird generell mit gering bewertet. Es herrschen günstige Bedingungen mit einer pulvrigen Neuschneeauflage, aber diese liegt oft grundlos und überdeckt nur geringfügig Steine und Baumstümpfe. Außerdem haben sich in exponierten Bereichen frische Tribschneelinsen gebildet, die leicht gestört werden können. Schneebrettrutsche sind mit der Sonneneinstrahlung auch spontan aus steilem Gelände möglich.

Schneedeckenaufbau

Bis Sonntagnachmittag sind bis zu 20 cm Neuschnee gefallen. In exponierten Bereich haben sich mit dem überwiegend Nord- bis Nordwestwind frische Tribschneepakete gebildet, die störanfällig auf dem harten, eisigen Untergrund liegen. Sie können sich in steilen Bereichen auch von selbst lösen. Sonst liegt der wenig windbearbeitete Neuschnee auf einer zuvor sehr feuchten Altschneedecke und verbindet sich besser, oder liegt nur mehr grundlos und verdeckt nur geringfügig Steine und Baumstümpfe.

Wetter

Der Wochenbeginn bringt im Bergland ein Wechselspiel aus Sonne und Wolken, es bleibt aber weitgehend trocken. Der Höhenwind weht mäßig bis stark aus Südwest bis Nordwest. In 1500m Seehöhe bewegen sich die Temperaturen am frühen Nachmittag um -4 Grad.

Tendenz

Am Dienstag ist es bewölkt, im Westen können leichte Schauer dabei sein und die Temperaturen steigen weiter, am Nachmittag hat es in 1500m schon um 0 Grad. Der Wind weht stürmisch bis orkanartig aus westlicher Richtung. Die steigenden Temperaturen begünstigen die Setzung der Schneedecke.

Lawinprobleme



Neuschnee

Tribschnee

Altschnee

Nassschnee

Gleitschnee

Günstig

Gefahrenstufen



1

2

3

4

5

gering

mäßig

erheblich

groß

sehr groß

Exposition

