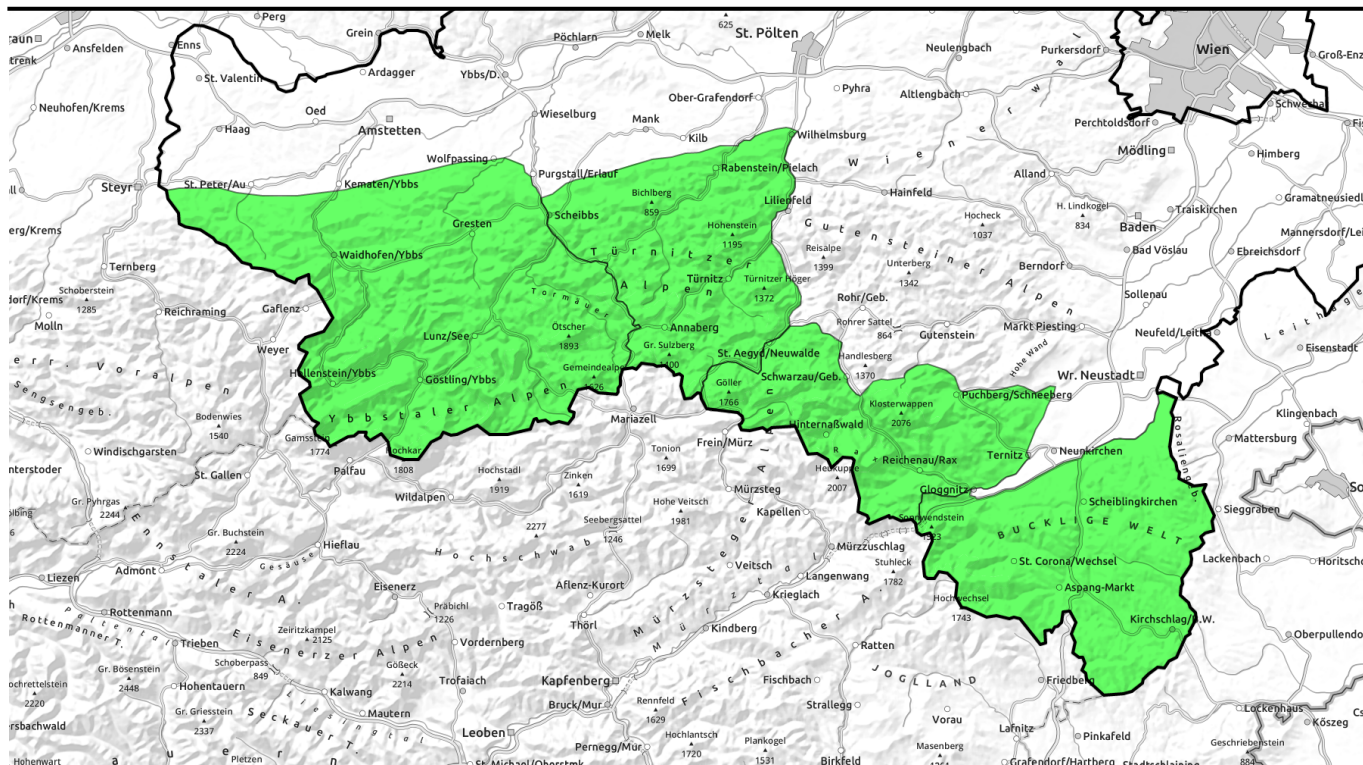




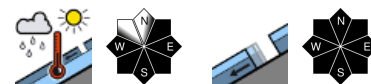
# 27.03.2022, Vormittag



## Weiterhin Hochdruckeinfluss und frühlingshaftes Wetter - Tagesgang der Lawinengefahr beachten!



Ybbstaler Alpen, Rax - Schneeberggebiet, Gippel - Goellergebiet



Türnitzalpen, Semmering - Wechselgebiet



### Lawinprobleme



### Gefahrenstufen

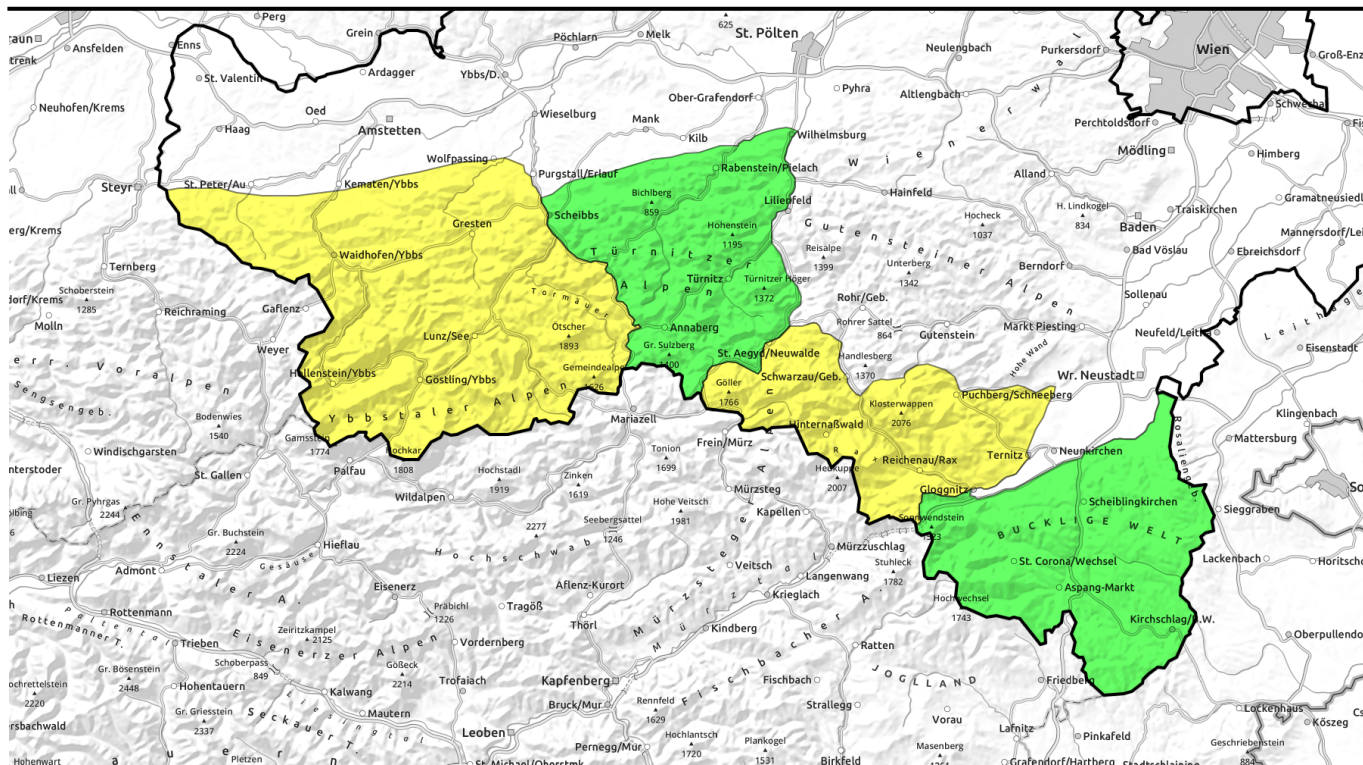


### Exposition





# 27.03.2022, Nachmittag



## Weiterhin Hochdruckeinfluss und frühlingshaftes Wetter - Tagesgang der Lawinengefahr beachten!



Ybbstaler Alpen, Rax - Schneeberggebiet, Gippel - Goellergebiet



Tuernitzer Alpen, Semmering - Wechselgebiet



### Lawinprobleme



### Gefahrenstufen



### Exposition





# 27.03.2022, Vormittag

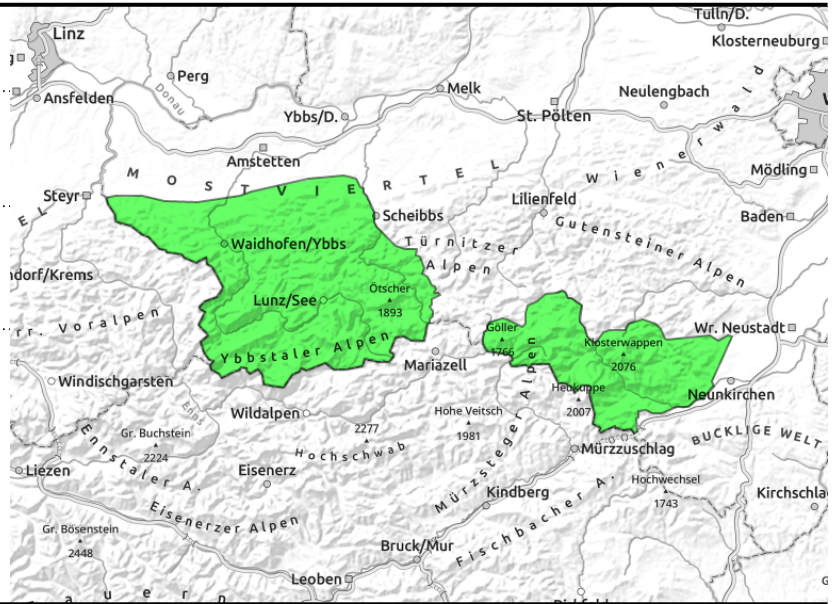
Ybbstaler Alpen, Rax - Schneeberggebiet, Gippel - Goellergebiet



Erwärmung und Einstrahlung, im Tagesverlauf zunehmend



vereinzelt



## Günstige Verhältnisse in der Früh, danach Durchnässung der Schneedecke, Festigkeitsverlust und mäßige Lawinengefahr

Die Lawinengefahr unterliegt einem Tagesgang und steigt mit zunehmender Durchnässung bereits am Vormittag von gering auf mäßig an. Gefahrenstellen existieren besonders sonnentypig im Steilgelände, wo sich im Laufe des Tages nasse Lockerschnee- und Schneebrettlawinen spontan lösen bzw. auch von Wintersportlern ausgelöst werden können. Vereinzelt können aus steilen Wald- und Wiesenhängen zu jeder Tageszeit auch spontane Gleitschneelawinen abgehen. Die Bereiche unterhalb von Schneemäulern sind als Gefahrenstellen zu betrachten.

### Schneedeckenaufbau

Während der klaren Nachtstunden kann sich die Schneedecke ausstrahlungsbedingt verfestigen. Durch die frühlinghaften Temperaturen und die Einstrahlung verliert die verharschte Schneeoberfläche am Vormittag sonnentypig rasch wieder an Festigkeit. Im erweiterten Nordsektor bleibt die Schneeoberfläche zwar länger hart, im Tagesverlauf ist aber auch hier Festigkeitsverlust zu erwarten. Bei vollständiger Durchfeuchtung kann die Schneedecke auch auf glattem Untergrund ins Gleiten kommen. Tiefe und mittlere Lagen apert zunehmend aus.

### Wetter

Am Sonntag setzt sich das wolkenlose Hochdruckwetter mit guter Fernsicht fort. Auch über Nacht bleibt die Lufttemperatur in 1500 m verbreitet leicht positiv. Dazu weht nur schwacher Wind.

### Tendenz

Der Wochenbeginn bringt wenig Änderung der Wetter- und Lawinensituation. Touren sollten früh begonnen und rechtzeitig beendet werden!

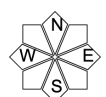
#### Lawinenprobleme



#### Gefahrenstufen



#### Exposition





# 27.03.2022, Nachmittag

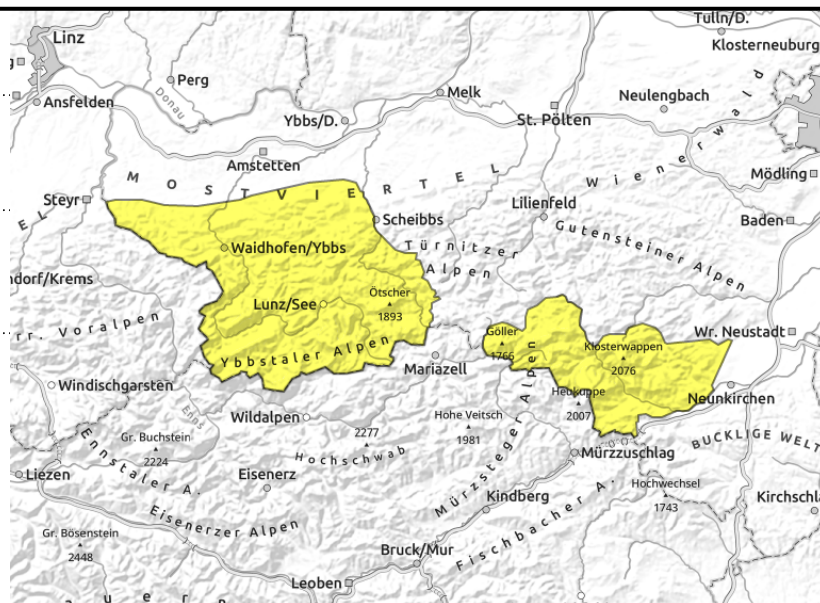
## Ybbstaler Alpen, Rax - Schneeberggebiet, Gippel - Goellergebiet



Erwärmung und Einstrahlung, im Tagesverlauf zunehmend



vereinzelt



## Günstige Verhältnisse in der Früh, danach Durchnässung der Schneedecke, Festigkeitsverlust und mäßige Lawinengefahr

Die Lawinengefahr unterliegt einem Tagesgang und steigt mit zunehmender Durchnässung bereits am Vormittag von gering auf mäßig an. Gefahrenstellen existieren besonders sonnentypig im Steilgelände, wo sich im Laufe des Tages nasse Lockerschnee- und Schneebrettlawinen spontan lösen bzw. auch von Wintersportlern ausgelöst werden können. Vereinzelt können aus steilen Wald- und Wiesenhängen zu jeder Tageszeit auch spontane Gleitschneelawinen abgehen. Die Bereiche unterhalb von Schneemäulern sind als Gefahrenstellen zu betrachten.

### Schneedeckenaufbau

Während der klaren Nachtstunden kann sich die Schneedecke ausstrahlungsbedingt verfestigen. Durch die frühlinghaften Temperaturen und die Einstrahlung verliert die verharschte Schneeoberfläche am Vormittag sonnentypig rasch wieder an Festigkeit. Im erweiterten Nordsektor bleibt die Schneeoberfläche zwar länger hart, im Tagesverlauf ist aber auch hier Festigkeitsverlust zu erwarten. Bei vollständiger Durchfeuchtung kann die Schneedecke auch auf glattem Untergrund ins Gleiten kommen. Tiefe und mittlere Lagen apert zunehmend aus.

### Wetter

Am Sonntag setzt sich das wolkenlose Hochdruckwetter mit guter Fernsicht fort. Auch über Nacht bleibt die Lufttemperatur in 1500 m verbreitet leicht positiv. Dazu weht nur schwacher Wind.

### Tendenz

Der Wochenbeginn bringt wenig Änderung der Wetter- und Lawinensituation. Touren sollten früh begonnen und rechtzeitig beendet werden!

#### Lawinenprobleme



#### Gefahrenstufen

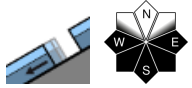


#### Exposition

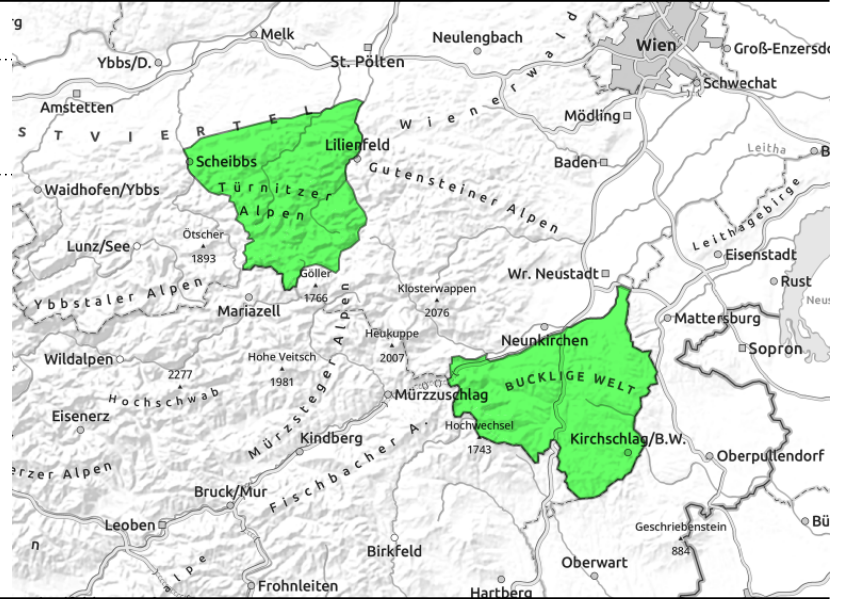


# 27.03.2022

## Tuernitzer Alpen, Semmering - Wechselgebiet



aus extrem steilem Gelände



## Frühlingshafte Bedingungen, schwacher Tagesgang der Lawinengefahr, eingeschränkte Schneesport-Möglichkeiten

Die Lawinengefahr ist gering. Vereinzelt Gefahrenstellen existieren sonnseitig, wo sich im Laufe des Tages nasse Schneerutsch lösen können. Aus steilen Wald- und Wiesenhängen können vereinzelt kleinere, spontane Gleitschneelawinen abgehen. Die Bereiche unterhalb von Schneemäulern sind als Gefahrenstellen zu betrachten.

### Schneedeckenaufbau

Während der klaren Nachtstunden kann sich die Schneedecke ausstrahlungsbedingt verfestigen. Durch die frühlingshaften Temperaturen und die Einstrahlung verliert die verharschte Schneeoberfläche am Vormittag sonnseitig rasch wieder an Festigkeit. Im erweiterten Nordsektor bleibt die Schneeoberfläche zwar länger hart, im Tagesverlauf ist aber auch hier Festigkeitsverlust zu erwarten. Bei vollständiger Durchfeuchtung kann die Schneedecke auch auf glattem Untergrund ins Gleiten kommen. Tiefe und mittlere Lagen apert zunehmend aus, Schneesportaktivitäten sind nur mehr eingeschränkt möglich.

### Wetter

Am Sonntag setzt sich das wolkenlose Hochdruckwetter mit guter Fernsicht fort. Auch über Nacht bleibt die Lufttemperatur in 1500 m verbreitet leicht positiv. Dazu weht nur schwacher Wind.

### Tendenz

Der Wochenbeginn bringt wenig Änderung der Wetter- und Lawinensituation. Fortschreitende Ausaperung.

### Lawinenprobleme



Neuschnee

Triebschnee

Altschnee

Nassschnee

Gleitschnee

Günstig

### Gefahrenstufen



1

2

3

4

5

gering

mäßig

erheblich

groß

sehr groß

### Exposition

