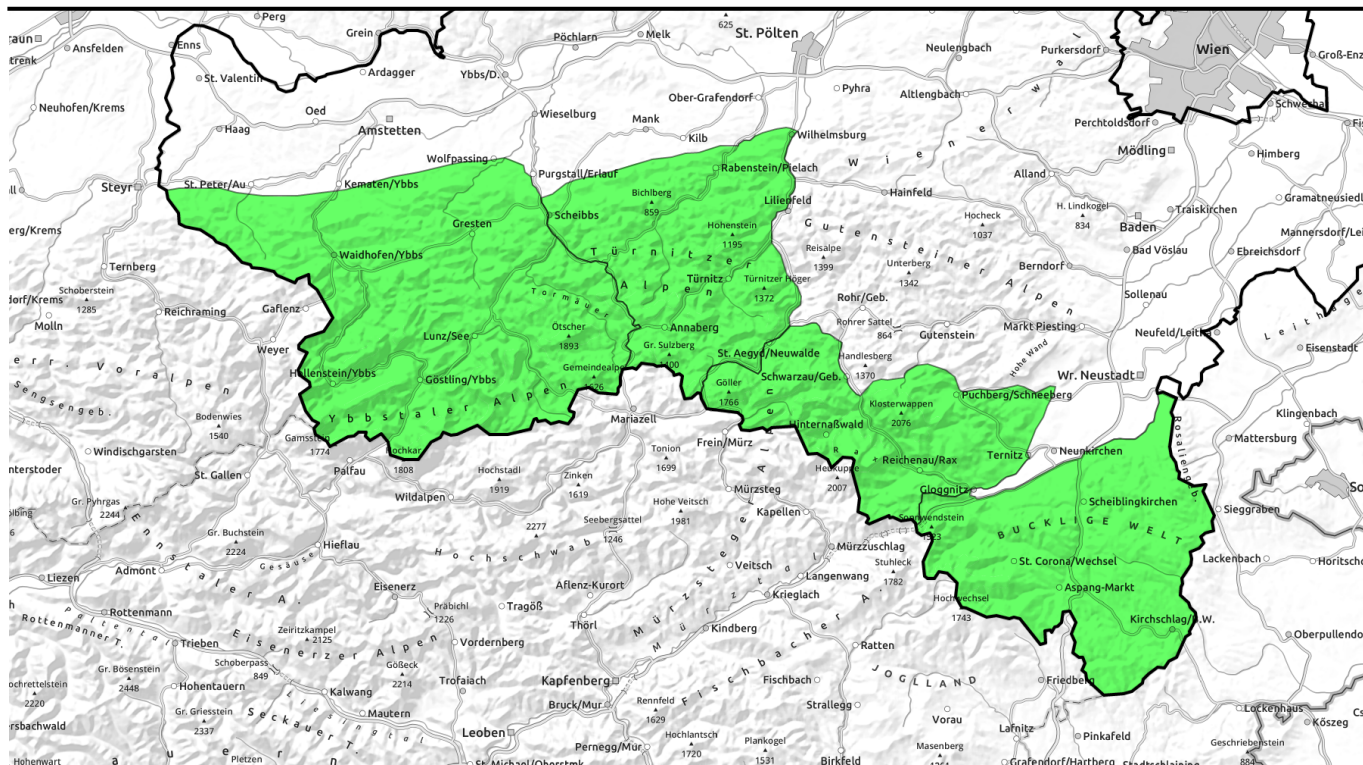




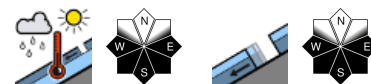
25.03.2022, Vormittag



Anhaltender Hochdruckeinfluss und Frühlingsverhältnisse - Tagesgang der Lawinengefahr!



Ybbstaler Alpen, Rax - Schneeberggebiet, Gippel - Goellergebiet



Semmering - Wechselgebiet, Tuernitzer Alpen



Lawinprobleme



Gefahrenstufen

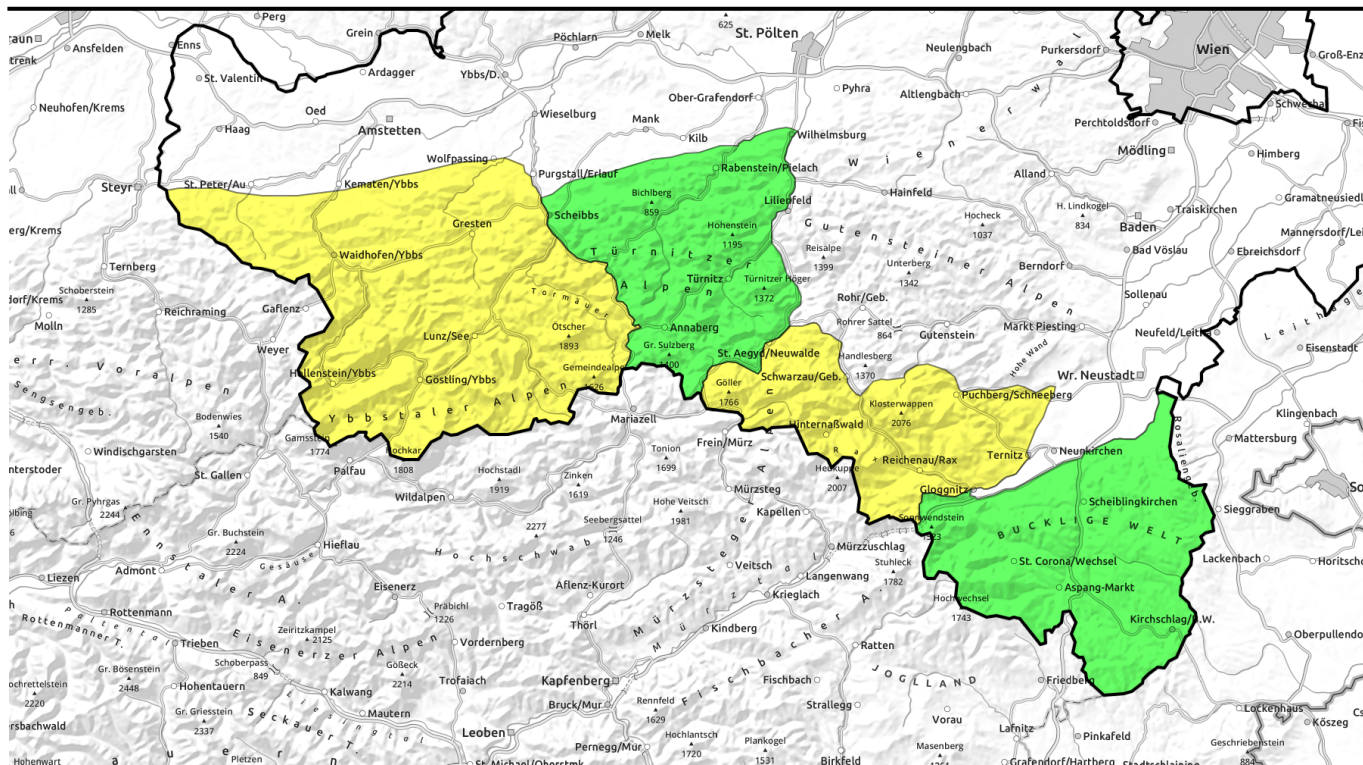


Exposition





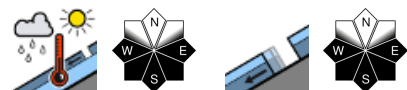
25.03.2022, Nachmittag



Anhaltender Hochdruckeinfluss und Frühlingsverhältnisse - Tagesgang der Lawinengefahr!



Ybbstaler Alpen, Rax - Schneeberggebiet, Gippel - Goellergebiet



Semmering - Wechselgebiet, Tuernitzer Alpen



Lawinprobleme



Gefahrenstufen



Exposition





25.03.2022, Vormittag

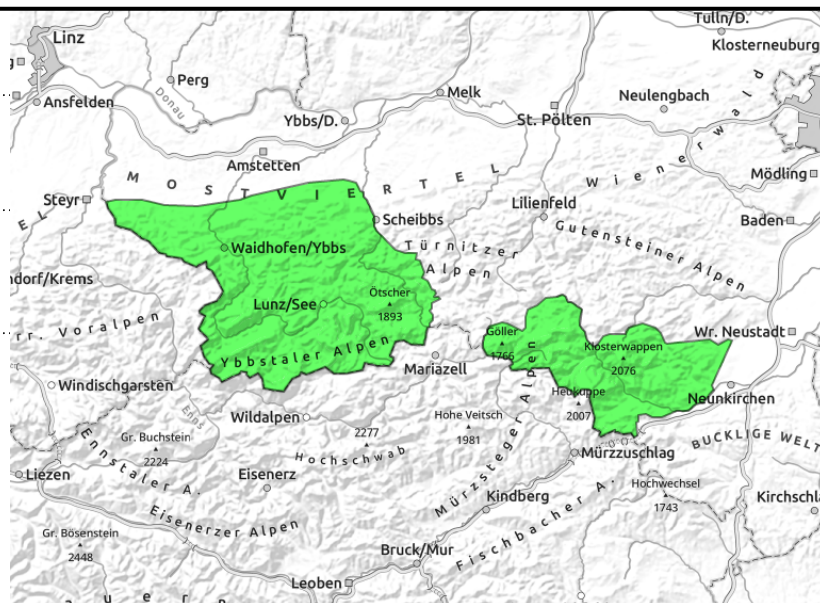
Ybbstaler Alpen, Rax - Schneeberggebiet, Gippel - Goellergebiet



Erwärmung und Einstrahlung, im Tagesverlauf zunehmend



aus extrem steilem Gelände



Günstige Verhältnisse am Vormittag, zunehmender Festigkeitsverlust und mäßige Lawinengefahr am Nachmittag

Nach überwiegend günstigen Verhältnissen und geringer Lawinengefahr steigt diese mit fortschreitendem Festigkeitsverlust durch zunehmende Erwärmung und Einstrahlung spätestens ab Mittag auf mäßig an. Gefahrenstellen existieren besonders sonnseitig in felsdurchsetztem Steilgelände, wo sich im Laufe des Tages nasse Lockerschneelawinen spontan lösen bzw. auch von Wintersportlern ausgelöst werden können.

Obwohl bislang kaum Gleitschneeaktivitäten beobachtet wurden, sind mit Andauer der Durchfeuchtung aus steilen Wald- und Wiesenhängen zu jeder Tageszeit spontane Abgänge möglich, die auch größer werden können. Risse und Mäuler beachten!

Schneedeckenaufbau

Während der klaren Nachtstunden kann sich die Schneedecke ausstrahlungsbedingt verfestigen. Durch die frühlingshaften Temperaturen und die ungetrübte Einstrahlung verliert die verharschte Schneeoberfläche speziell sonnseitig recht rasch an Festigkeit, im erweiterten Nordsektor bleibt es länger hart. Bei vollständiger Durchfeuchtung kann die Schneedecke zunehmend ins Gleiten kommen. Tiefe und mittlere Lagen apert zunehmend aus, Schneesportaktivitäten sind oft nur mehr begrenzt möglich.

Wetter

Das sonnige Hochdruckwetter hält weitgehend an. Mitunter können am Nachmittag vereinzelt harmlose Quellwolken entstehen, es sollte aber trocken bleiben. Der Höhenwind weht nur schwach bis mäßig aus nördlichen Richtungen. Das Temperaturniveau geht in höheren Lagen leicht zurück, in 2000m werden am Nachmittag Werte um + 1 Grad, in 1000m um +9 Grad erreicht.

Tendenz

Wenig Änderung der Wetter- und Lawinensituation am Wochenende. Touren sollten früh begonnen und rechtzeitig beendet werden!

Lawinenprobleme



Neuschnee

Triebschnee

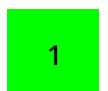
Altschnee

Nassschnee

Gleitschnee

Günstig

Gefahrenstufen



1 gering

2 mäßig

3 erheblich

4 groß

5 sehr groß

Exposition





25.03.2022, Nachmittag

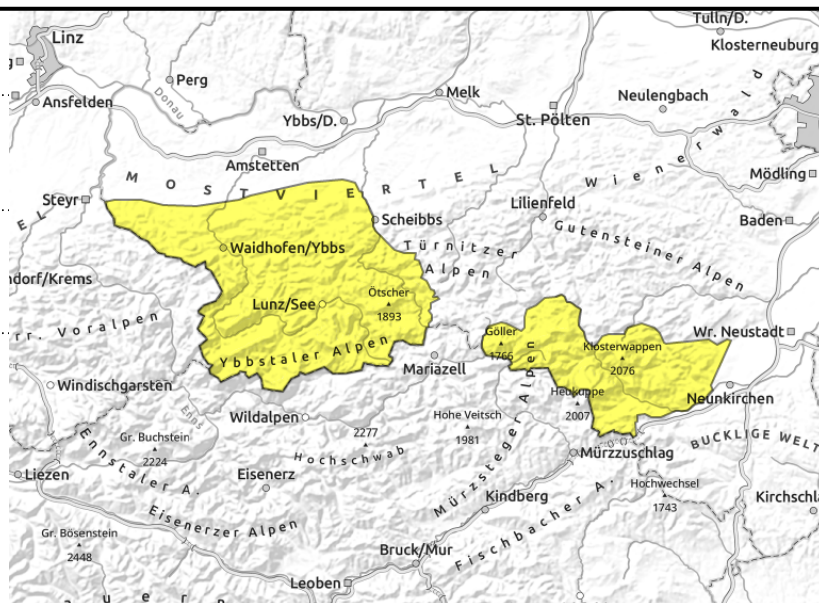
Ybbstaler Alpen, Rax - Schneeberggebiet, Gippel - Goellergebiet



Erwärmung und Einstrahlung, im Tagesverlauf zunehmend



aus extrem steilem Gelände



Günstige Verhältnisse am Vormittag, zunehmender Festigkeitsverlust und mäßige Lawinengefahr am Nachmittag

Nach überwiegend günstigen Verhältnissen und geringer Lawinengefahr steigt diese mit fortschreitendem Festigkeitsverlust durch zunehmende Erwärmung und Einstrahlung spätestens ab Mittag auf mäßig an. Gefahrenstellen existieren besonders sonnseitig in felsdurchsetztem Steilgelände, wo sich im Laufe des Tages nasse Lockerschneelawinen spontan lösen bzw. auch von Wintersportlern ausgelöst werden können.

Obwohl bislang kaum Gleitschneeaktivitäten beobachtet wurden, sind mit Andauer der Durchfeuchtung aus steilen Wald- und Wiesenhängen zu jeder Tageszeit spontane Abgänge möglich, die auch größer werden können. Risse und Mäuler beachten!

Schneedeckenaufbau

Während der klaren Nachtstunden kann sich die Schneedecke ausstrahlungsbedingt verfestigen. Durch die frühlingshaften Temperaturen und die ungetrübte Einstrahlung verliert die verharschte Schneeoberfläche speziell sonnseitig recht rasch an Festigkeit, im erweiterten Nordsektor bleibt es länger hart. Bei vollständiger Durchfeuchtung kann die Schneedecke zunehmend ins Gleiten kommen. Tiefe und mittlere Lagen apert zunehmend aus, Schneesportaktivitäten sind oft nur mehr begrenzt möglich.

Wetter

Das sonnige Hochdruckwetter hält weitgehend an. Mitunter können am Nachmittag vereinzelt harmlose Quellwolken entstehen, es sollte aber trocken bleiben. Der Höhenwind weht nur schwach bis mäßig aus nördlichen Richtungen. Das Temperaturniveau geht in höheren Lagen leicht zurück, in 2000m werden am Nachmittag Werte um + 1 Grad, in 1000m um +9 Grad erreicht.

Tendenz

Wenig Änderung der Wetter- und Lawinensituation am Wochenende. Touren sollten früh begonnen und rechtzeitig beendet werden!

Lawinenprobleme



Neuschnee

Triebschnee

Altschnee

Nassschnee

Gleitschnee

Günstig

Gefahrenstufen



1 gering

2 mäßig

3 erheblich

4 groß

5 sehr groß

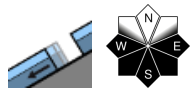
Exposition



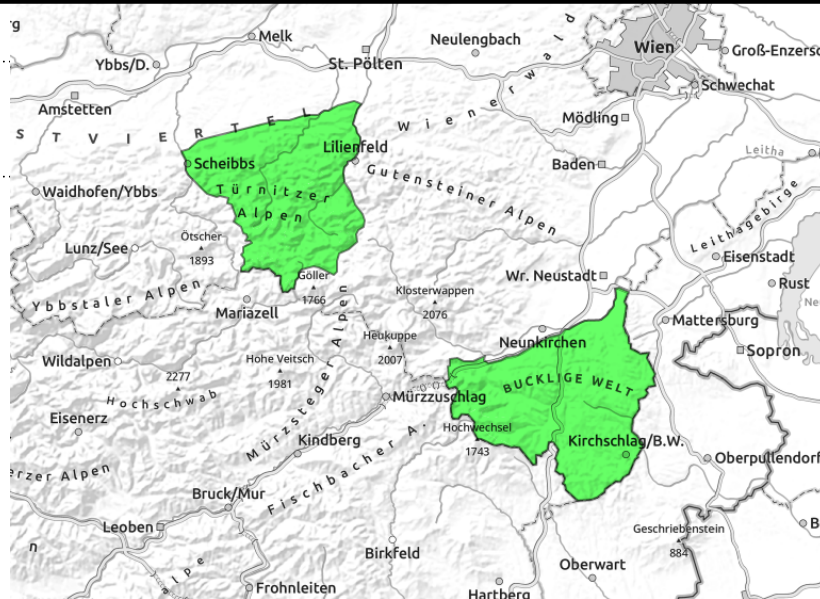


25.03.2022

Semmering - Wechselgebiet, Türnitzer Alpen



aus extrem steilem Gelände



Frühlingshafte Bedingungen und schwacher Tagesgang bei nur mehr eingeschränkten Schneesportmöglichkeiten

Die Lawinengefahr ist gering. Vereinzelt Gefahrenstellen existieren sonenseitig, wo sich im Laufe des Tages nasse Rutsche lösen können. Aus steilen Wald- und Wiesenhängen sind zu jeder Tageszeit Gleitschneelawinen möglich. Risse und Mäuler in der Schneedecke beachten!

Schneedeckenaufbau

Während der klaren Nachtstunden kann sich die Schneedecke ausstrahlungsbedingt verfestigen. Im Tagesverlauf verliert die verharschte Schneeoberfläche speziell sonenseitig rasch an Festigkeit. Bei vollständiger Durchfeuchtung kann die Schneedecke zunehmend ins Gleiten kommen. Die frühlingshaften Bedingungen setzen der Schneedecke zu, die Ausaperung schreitet voran, Schneesportaktivitäten sind oft nur mehr begrenzt möglich.

Wetter

Das sonnige Hochdruckwetter hält weitgehend an. Mitunter können am Nachmittag vereinzelt harmlose Quellwolken entstehen, es sollte aber trocken bleiben. Der Höhenwind weht nur schwach bis mäßig aus nördlichen Richtungen. Das Temperaturniveau geht in höheren Lagen leicht zurück, in 2000m werden am Nachmittag Werte um + 1 Grad, in 1000m um +9 Grad erreicht.

Tendenz

Wenig Änderung der Wetter- und Lawinensituation. Fortschreitende Ausaperung.

Lawinenprobleme



Gefahrenstufen



Exposition

