





## Weiterhin Frühjahrssituation - Tagesgang der Lawinengefahr beachten!

- 
Ybbstaler Alpen, Rax - Schneeberggebiet, Gippel - Goellergebiet

- 
Semmering - Wechselgebiet, Tuernitzer Alpen


### Lawinprobleme



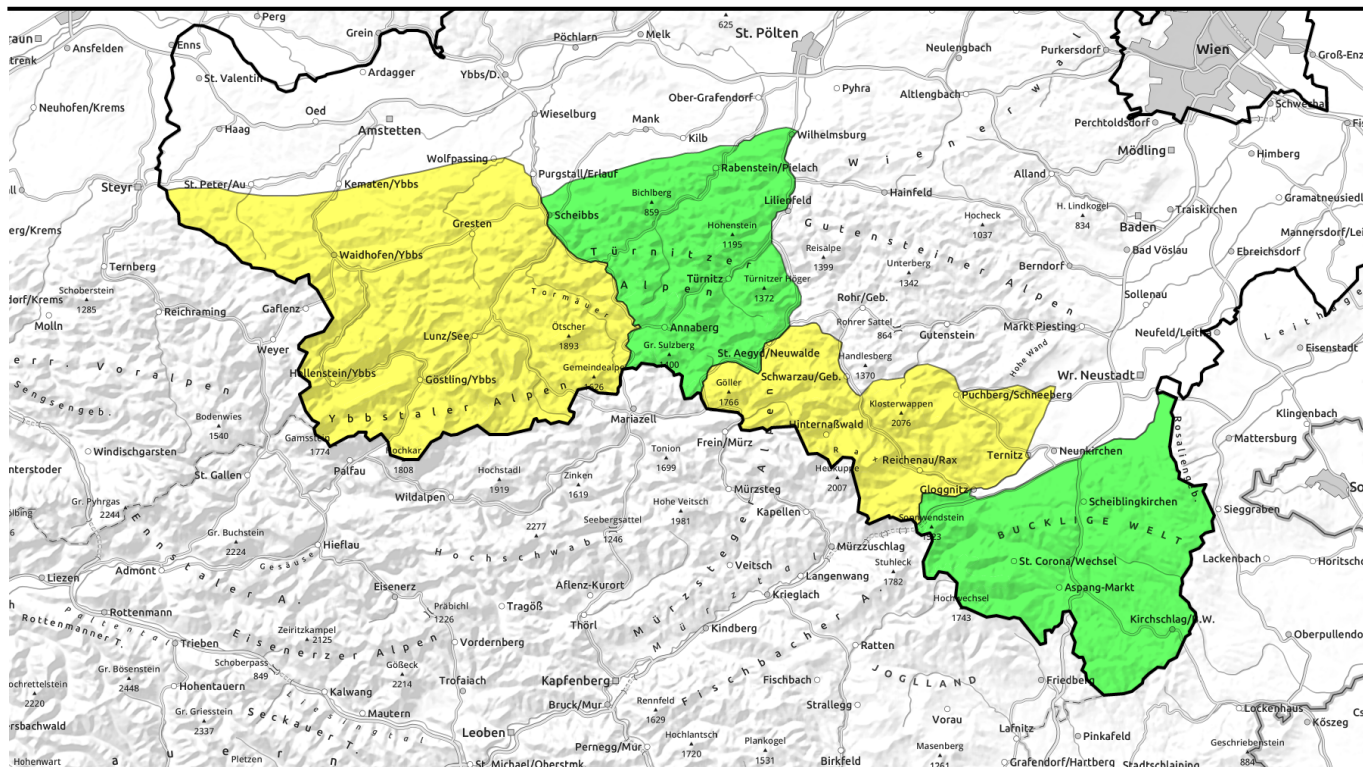
### Gefahrenstufen



### Exposition



# 24.03.2022, Nachmittag



## Weiterhin Frühjahrssituation - Tagesgang der Lawinengefahr beachten!

	Ybbstaler Alpen, Rax - Schneeberggebiet, Gippel - Goellergebiet	
	Semmering - Wechselgebiet, Tuernitzer Alpen	

**Lawinprobleme**

Neuschnee  
 Triebschnee  
 Altschnee  
 Nassschnee  
 Gleitschnee  
 Günstig

**Gefahrenstufen**

1 gering  
 2 mäßig  
 3 erheblich  
 4 groß  
 5 sehr groß

**Exposition**



# 24.03.2022, Vormittag

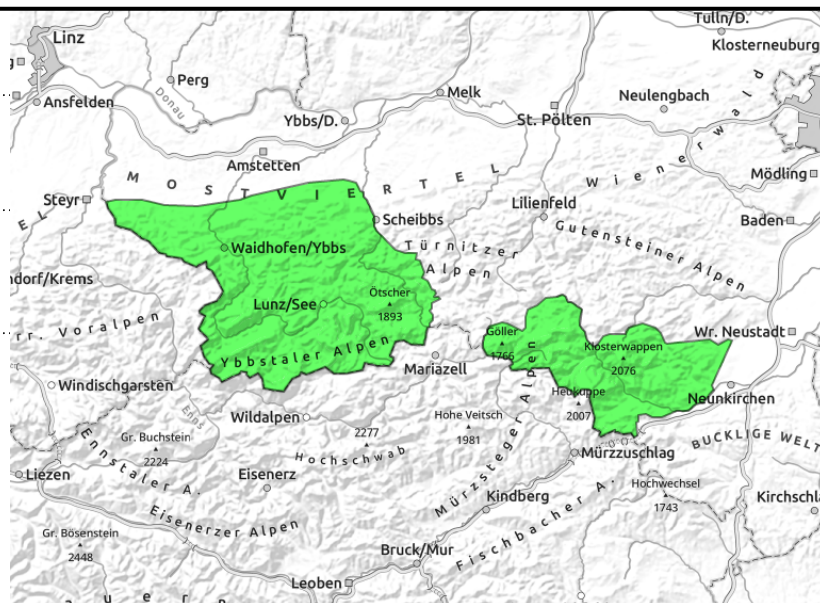
**Ybbstaler Alpen, Rax - Schneeberggebiet, Gippel - Goellergebiet**



Erwärmung und Einstrahlung, im Tagesverlauf zunehmend



aus extrem steilem Gelände



## Günstige Verhältnisse am Vormittag, zunehmender Festigkeitsverlust und mäßige Lawinengefahr am Nachmittag

Die Lawinengefahr unterliegt einem Tagesgang. Nach überwiegend günstigen Verhältnissen und geringer Lawinengefahr steigt diese im Laufe des Vormittags mit zunehmender Erwärmung und Einstrahlung auf mäßig an. Gefahrenstellen existieren besonders sonnentypig in felsdurchsetztem Steilgelände, wo sich im Laufe des Tages nasse Lockerschneelawinen spontan lösen bzw. auch von Wintersportlern ausgelöst werden können.

Obwohl bislang kaum Gleitschneeaktivitäten beobachtet wurden, sind aus steilen Wald- und Wiesenhängen zu jeder Tageszeit spontane Abgänge möglich, die auch größer werden können. Risse und Mäuler beachten!

### Schneedeckenaufbau

Während der klaren Nachtstunden kann sich die Schneedecke ausstrahlungsbedingt verfestigen. Durch die frühlingshaften Temperaturen und die ungetrübte Einstrahlung verliert die verharschte Schneeoberfläche speziell sonnentypig recht rasch an Festigkeit. Bei vollständiger Durchfeuchtung kann die Schneedecke zunehmend ins Gleiten kommen. Lokal können in abgeschatteten Hangbereichen kantige Zwischenschichten den Aufbau der Schneedecke schwächen. Tiefe und mittlere Lagen apert zunehmend aus, Schneesportaktivitäten sind oft nur mehr begrenzt möglich.

### Wetter

Das Hochdruckwetter setzt sich fort. Der Höhenwind weht nur schwach bis mäßig aus Nordwest. Das Temperaturniveau geht in höheren Lagen leicht zurück, in 2000m werden am Nachmittag Werte um + 2 Grad, in 1000m um +11 Grad erreicht.

### Tendenz

Wenig Änderung der Wetter- und Lawinensituation.

#### Lawinenprobleme



#### Gefahrenstufen



#### Exposition





# 24.03.2022, Nachmittag

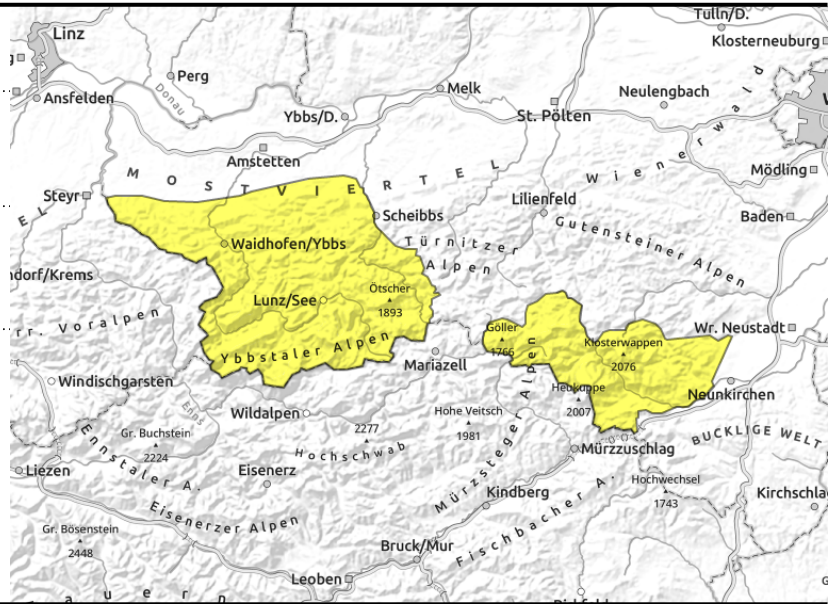
**Ybbstaler Alpen, Rax - Schneeberggebiet, Gippel - Goellergebiet**



Erwärmung und Einstrahlung, im Tagesverlauf zunehmend



aus extrem steilem Gelände



## Günstige Verhältnisse am Vormittag, zunehmender Festigkeitsverlust und mäßige Lawinengefahr am Nachmittag

Die Lawinengefahr unterliegt einem Tagesgang. Nach überwiegend günstigen Verhältnissen und geringer Lawinengefahr steigt diese im Laufe des Vormittags mit zunehmender Erwärmung und Einstrahlung auf mäßig an. Gefahrenstellen existieren besonders sonnentypig in felsdurchsetztem Steilgelände, wo sich im Laufe des Tages nasse Lockerschneelawinen spontan lösen bzw. auch von Wintersportlern ausgelöst werden können.

Obwohl bislang kaum Gleitschneeaktivitäten beobachtet wurden, sind aus steilen Wald- und Wiesenhängen zu jeder Tageszeit spontane Abgänge möglich, die auch größer werden können. Risse und Mäuler beachten!

### Schneedeckenaufbau

Während der klaren Nachtstunden kann sich die Schneedecke ausstrahlungsbedingt verfestigen. Durch die frühlingshaften Temperaturen und die ungetrübte Einstrahlung verliert die verharschte Schneeoberfläche speziell sonnentypig recht rasch an Festigkeit. Bei vollständiger Durchfeuchtung kann die Schneedecke zunehmend ins Gleiten kommen. Lokal können in abgeschatteten Hangbereichen kantige Zwischenschichten den Aufbau der Schneedecke schwächen. Tiefe und mittlere Lagen apert zunehmend aus, Schneesportaktivitäten sind oft nur mehr begrenzt möglich.

### Wetter

Das Hochdruckwetter setzt sich fort. Der Höhenwind weht nur schwach bis mäßig aus Nordwest. Das Temperaturniveau geht in höheren Lagen leicht zurück, in 2000m werden am Nachmittag Werte um + 2 Grad, in 1000m um +11 Grad erreicht.

### Tendenz

Wenig Änderung der Wetter- und Lawinensituation.

#### Lawinenprobleme



#### Gefahrenstufen



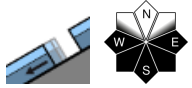
#### Exposition



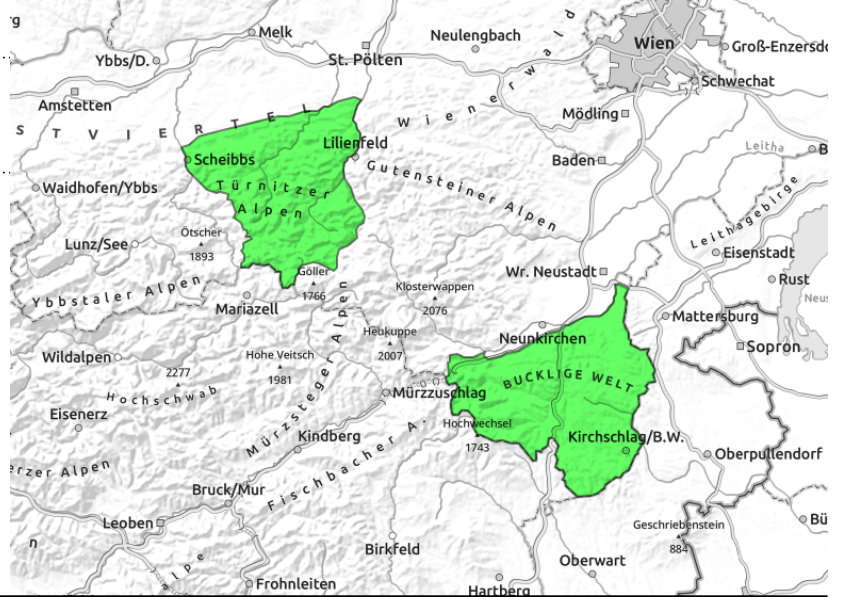


# 24.03.2022

## Semmering - Wechselgebiet, Türnitzer Alpen



aus extrem steilem Gelände



## Frühlingshafte Bedingungen und schwacher Tagesgang bei nur mehr eingeschränkten Schneesportmöglichkeiten

Die Lawinengefahr ist gering. Vereinzelt Gefahrenstellen existieren sonnseitig, wo sich im Laufe des Tages nasse Rutsche lösen können. Aus steilen Wald- und Wiesenhängen sind zu jeder Tageszeit Gleitschneelawinen möglich. Risse und Mäuler in der Schneedecke beachten!

### Schneedeckenaufbau

Während der klaren Nachtstunden kann sich die Schneedecke ausstrahlungsbedingt verfestigen. Im Tagesverlauf verliert die verharschte Schneeoberfläche speziell sonnseitig rasch an Festigkeit. Bei vollständiger Durchfeuchtung kann die instabile Schneedecke zunehmend ins Gleiten kommen. Die frühlingshaften Bedingungen setzen der Schneedecke zu, die Ausaperung schreitet voran, Schneesportaktivitäten sind oft nur mehr begrenzt möglich.

### Wetter

Das Hochdruckwetter setzt sich fort. Der Höhenwind weht nur schwach bis mäßig aus Nordwest. Das Temperaturniveau geht in höheren Lagen leicht zurück, in 2000m werden am Nachmittag Werte um + 2 Grad, in 1000m um +11 Grad erreicht.

### Tendenz

Wenig Änderung der Wetter- und Lawinensituation. Fortschreitende Ausaperung.

### Lawinenprobleme



### Gefahrenstufen



### Exposition

