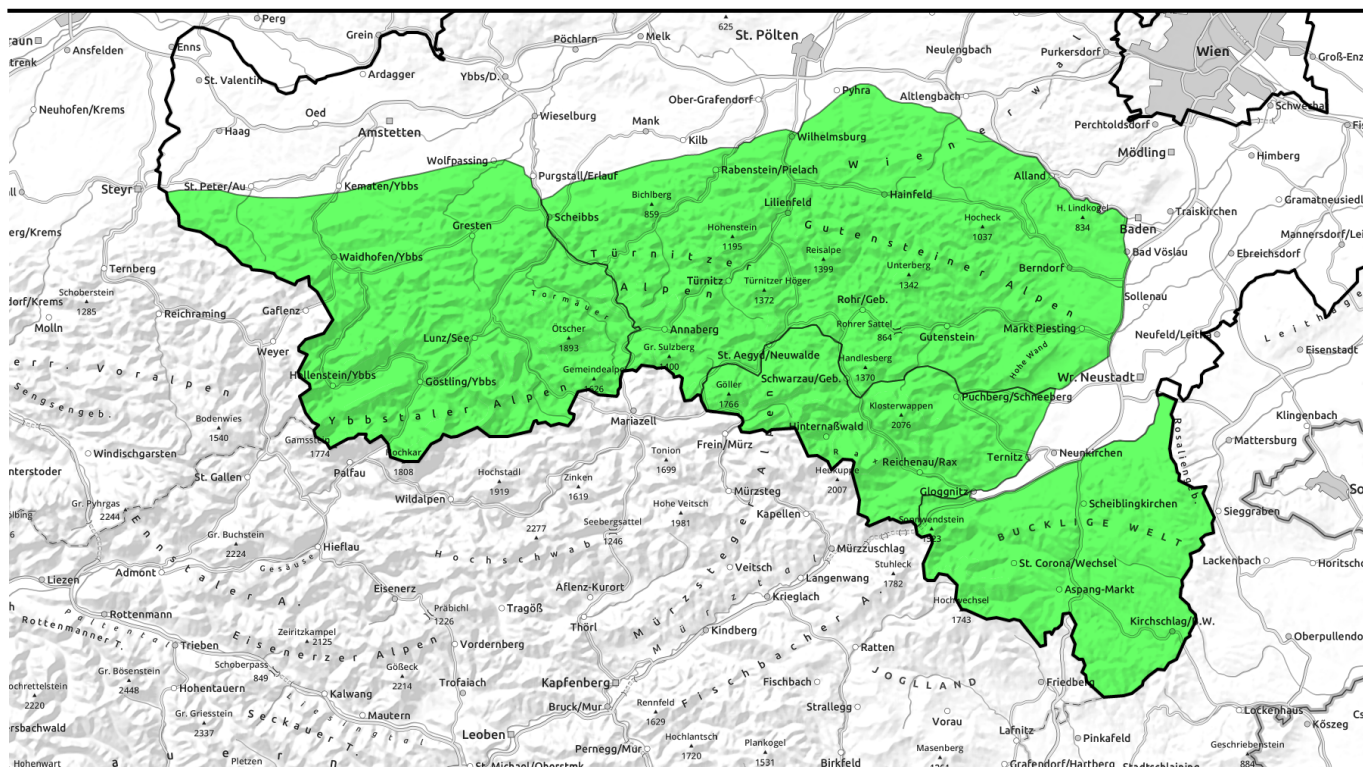




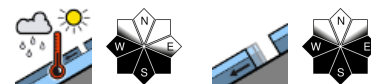
# 23.03.2022, Vormittag



## Frühjahrssituation - Tagesgang der Lawinengefahr beachten!



Ybbstaler Alpen, Rax - Schneeberggebiet, Gippel - Goellergebiet



Gutensteiner Alpen, Semmering - Wechselgebiet, Tuernitzer Alpen



### Lawinprobleme



### Gefahrenstufen

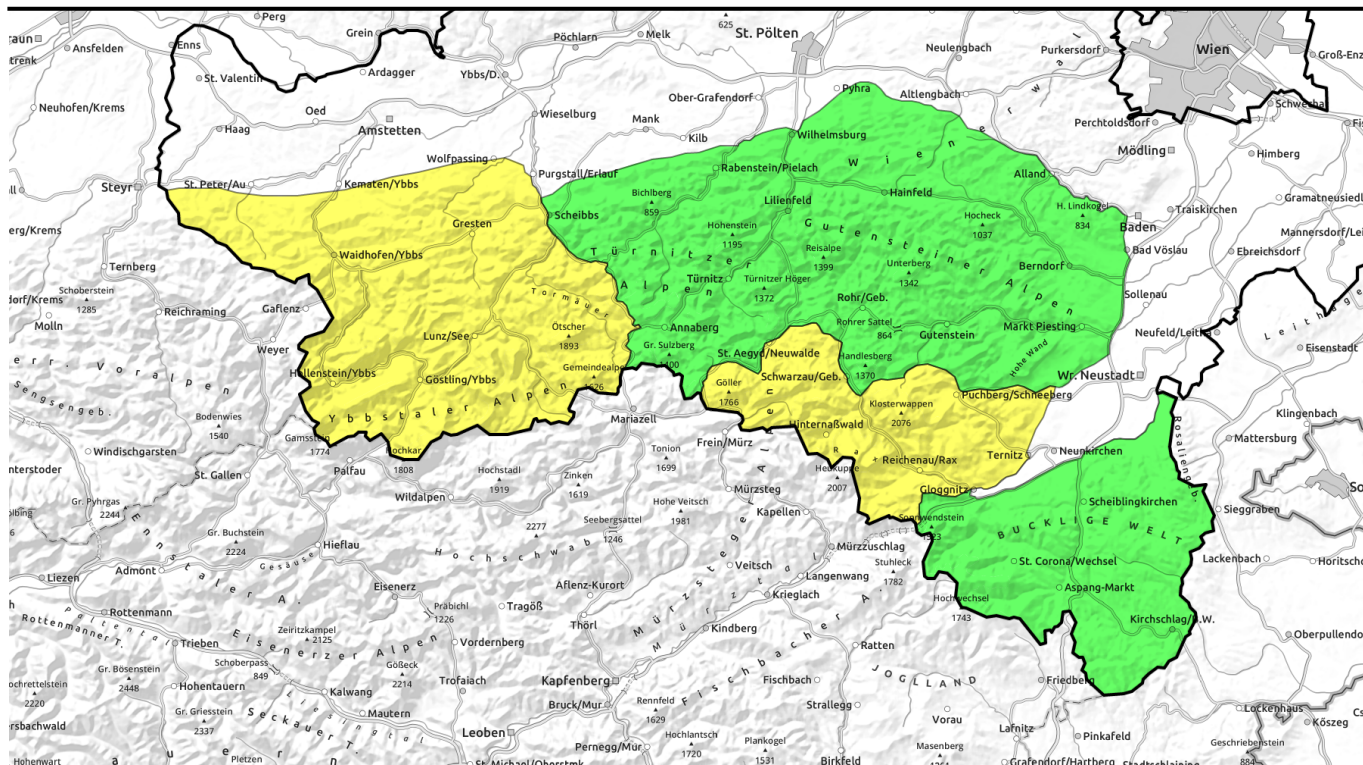


### Exposition





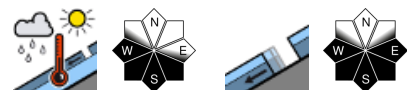
# 23.03.2022, Nachmittag



## Frühjahrssituation - Tagesgang der Lawinengefahr beachten!



Ybbstaler Alpen, Rax - Schneeberggebiet, Gippel - Goellergebiet



Gutensteiner Alpen, Semmering - Wechselgebiet, Tuernitzer Alpen



### Lawinprobleme



### Gefahrenstufen



### Exposition





# 23.03.2022, Vormittag

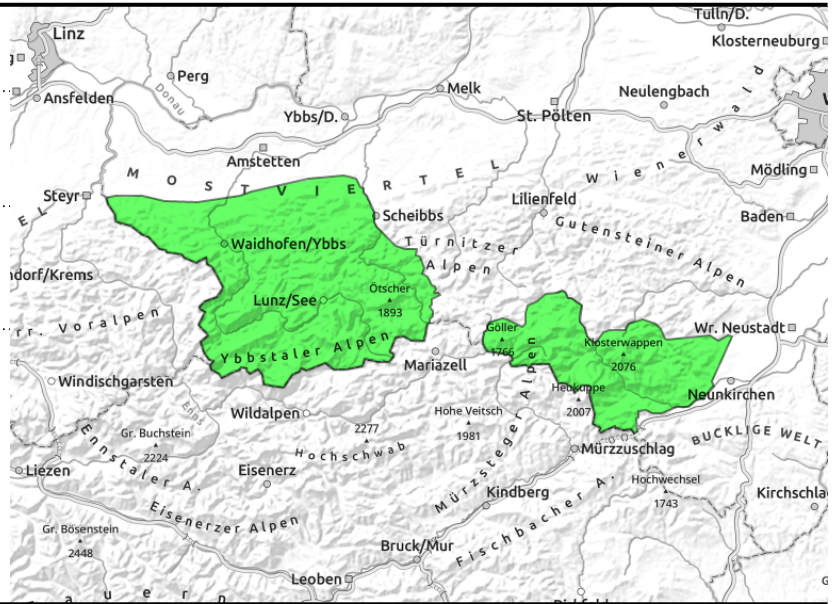
## Ybbstaler Alpen, Rax - Schneeberggebiet, Gippel - Goellergebiet



Erwärmung und Einstrahlung, im Tagesverlauf zunehmend



aus extrem steilem Gelände



## Günstig am Vormittag, zunehmender Festigkeitsverlust und mäßige Lawinengefahr am Nachmittag

Die Lawinengefahr unterliegt einem Tagesgang. Nach überwiegend günstigen Verhältnissen und geringer Lawinengefahr am Vormittag steigt diese mit zunehmender Erwärmung und Einstrahlung auf mäßig an. Gefahrenstellen existieren besonders sonnensteil in felsdurchsetztem Steilgelände, wo sich im Laufe des Tages nasse Lockerschneelawinen spontan lösen bzw. auch von Wintersportlern ausgelöst werden können.

Aus steilen Wald- und Wiesenhängen mit glattem Untergrund sind zu jeder Tageszeit Gleitschneelawinen möglich, die auch größer werden können. Risse und Mäuler beachten! In abgeschatteten Steilhängen besteht mitunter noch ein lokales Altschneeproblem, hier sind vereinzelte Schneebrettauslösungen unter großer Zusatzbelastung nicht ganz auszuschließen.

### Schneedeckenaufbau

Während der klaren Nachtstunden kann sich die Schneedecke ausstrahlungsbedingt ausreichend verfestigen. Durch die frühlinghaften Temperaturen und die ungetrübte Einstrahlung verliert die tragfähig verharschte Schneeoberfläche im Tagesverlauf speziell sonnensteil an Festigkeit. Bei vollständiger Durchfeuchtung kann die instabile Schneedecke zunehmend ins Gleiten kommen. In abgeschatteten Hangbereichen können mitunter noch kantige Zwischenschichten den Aufbau der Schneedecke schwächen. Tiefe und mittlere Lagen apert zunehmend aus, Schneeaktivitäten sind oft nur mehr begrenzt möglich.

### Wetter

Das wolkenlose und strahlend sonnige Hochdruckwetter setzt sich fort. Der Höhenwind weht schwach bis mäßig aus Süd. Die Temperaturen erreichen in 2000m am Nachmittag Werte um + 5 Grad, in 1000m um +11 Grad.

### Tendenz

Weiterhin frühlingshafte Bedingungen, es gilt den Tagesgang der Lawinengefahr zu beachten.

### Lawinprobleme



### Gefahrenstufen



### Exposition





# 23.03.2022, Nachmittag

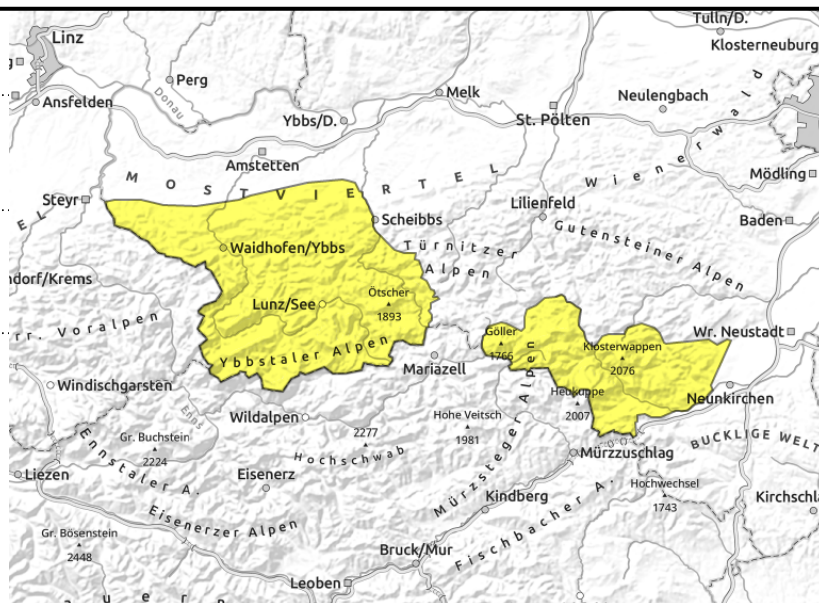
## Ybbstaler Alpen, Rax - Schneeberggebiet, Gippel - Goellergebiet



Erwärmung und Einstrahlung, im Tagesverlauf zunehmend



aus extrem steilem Gelände



## Günstig am Vormittag, zunehmender Festigkeitsverlust und mäßige Lawengefahr am Nachmittag

Die Lawengefahr unterliegt einem Tagesgang. Nach überwiegend günstigen Verhältnissen und geringer Lawengefahr am Vormittag steigt diese mit zunehmender Erwärmung und Einstrahlung auf mäßig an. Gefahrenstellen existieren besonders sonnentypig in felsdurchsetztem Steilgelände, wo sich im Laufe des Tages nasse Lockerschneelawinen spontan lösen bzw. auch von Wintersportlern ausgelöst werden können.

Aus steilen Wald- und Wiesenhängen mit glattem Untergrund sind zu jeder Tageszeit Gleitschneelawinen möglich, die auch größer werden können. Risse und Mäuler beachten! In abgeschatteten Steilhängen besteht mitunter noch ein lokales Altschneeproblem, hier sind vereinzelte Schneebrettauslösungen unter großer Zusatzbelastung nicht ganz auszuschließen.

### Schneedeckenaufbau

Während der klaren Nachtstunden kann sich die Schneedecke ausstrahlungsbedingt ausreichend verfestigen. Durch die frühlinghaften Temperaturen und die ungetrübte Einstrahlung verliert die tragfähig verharschte Schneeoberfläche im Tagesverlauf speziell sonnentypig an Festigkeit. Bei vollständiger Durchfeuchtung kann die instabile Schneedecke zunehmend ins Gleiten kommen. In abgeschatteten Hangbereichen können mitunter noch kantige Zwischenschichten den Aufbau der Schneedecke schwächen. Tiefe und mittlere Lagen apert zunehmend aus, Schneeaktivitäten sind oft nur mehr begrenzt möglich.

### Wetter

Das wolkenlose und strahlend sonnige Hochdruckwetter setzt sich fort. Der Höhenwind weht schwach bis mäßig aus Süd. Die Temperaturen erreichen in 2000m am Nachmittag Werte um + 5 Grad, in 1000m um +11 Grad.

### Tendenz

Weiterhin frühlinghafte Bedingungen, es gilt den Tagesgang der Lawengefahr zu beachten.

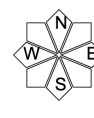
### Lawinenprobleme



### Gefahrenstufen



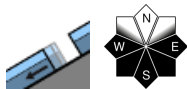
### Exposition



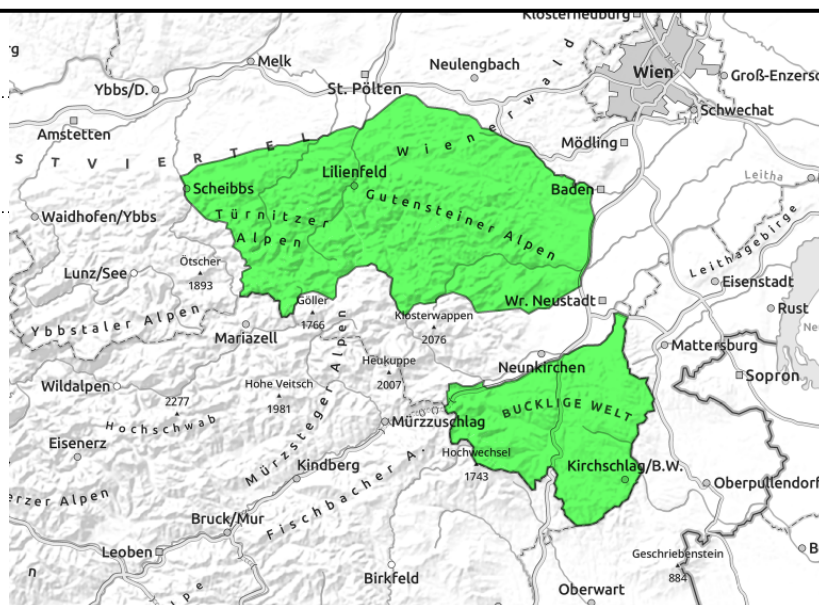


**23.03.2022**

**Gutensteiner Alpen, Semmering - Wechselgebiet, Tuernitzer Alpen**



aus extrem steilem Gelände



**Frühlingshafte Bedingungen und schwacher Tagesgang bei nur mehr eingeschränkten Schneesportmöglichkeiten**

Die Lawinengefahr ist gering. Vereinzelt Gefahrenstellen existieren sonnseitig, wo sich im Laufe des Tages nasse Rutsche lösen können. Aus steilen Wald- und Wiesenhängen sind zu jeder Tageszeit Gleitschneelawinen möglich. Risse und Mäuler in der Schneedecke beachten!

**Schneedeckenaufbau**

Während der klaren Nachtstunden kann sich die Schneedecke ausstrahlungsbedingt verfestigen. Im Tagesverlauf verliert die verharschte Schneeoberfläche speziell sonnseitig an Festigkeit. Bei vollständiger Durchfeuchtung kann die instabile Schneedecke zunehmend ins Gleiten kommen. Die frühlingshaften Bedingungen setzen der Schneedecke zu, die Ausaperung schreitet voran, Schneeaktivitäten sind oft nur mehr begrenzt möglich.

**Wetter**

Das wolkenlose und strahlend sonnige Hochdruckwetter setzt sich fort. Der Höhenwind weht schwach bis mäßig aus Süd. Die Temperaturen erreichen in 2000m am Nachmittag Werte um + 5 Grad, in 1000m um +11 Grad.

**Tendenz**

Weiterhin frühlingshafte Bedingungen, keine wesentliche Änderung der Lawinengefahr.

**Lawinenprobleme**



**Gefahrenstufen**



**Exposition**

