

Viel Sonnenschein, weitere Erwärmung und etwas Wind - leichten Tagesgang der Lawinengefahr beachten



Ybbstaler Alpen, Tuernitzer Alpen, Gutensteiner Alpen, Rax - Schneeberggebiet, Gippel - Goellergebiet, Semmering - Wechselgebiet



Lawinprobleme



Gefahrenstufen



Exposition

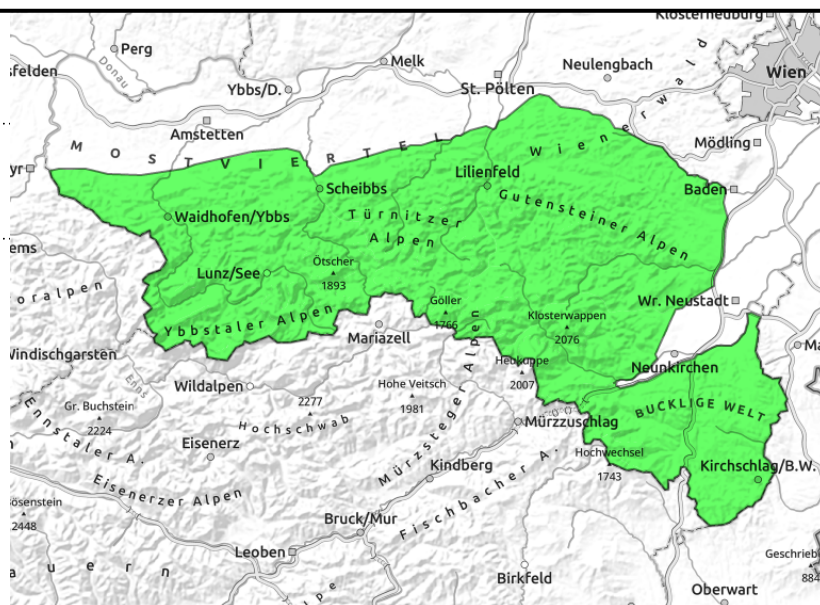


22.03.2022

Ybbstaler Alpen, Tuernitzer Alpen, Gutensteiner Alpen, Rax - Schneeberggebiet, Gippel - Goellergebiet, Semmering - Wechselgebiet



Erwärmungsimpuls, im Tagesverlauf zunehmend



Geringe Lawinengefahr, zunehmend nasse Rutsche aus sonnenbeschienenen Hängen im Tagesverlauf möglich

Die Lawinengefahr unterliegt einem leichten Tagesgang, wird aber in sämtlichen Niederösterreichischen Gebirgsgruppen als gering beurteilt. Speziell ab Mittag sind sonenseitig in allen Höhenlagen nasse Rutsche aus steilen, felsdurchsetzten Bereichen sowie Gleitschneeaktivitäten aus steilen Wald- und Wiesenhängen möglich. (Risse und Mäuler beachten!) In den abgeschatteten Steilhängen der erweiterten Nordexpositionen besteht mitunter noch ein lokales Altschneeproblem, hier sind vereinzelte Schneebrettauslösungen unter großer Zusatzbelastung nicht ganz auszuschließen.

Schneedeckenaufbau

Während der klaren Nachtstunden kann sich die Schneedecke ausstrahlungsbedingt ausreichend verfestigen. Durch die zunehmende Temperaturmilderung und die ungetrübte Einstrahlung verliert die Schneeoberfläche im Tagesverlauf an Festigkeit, wobei dieser Vorgang bei stärkerer Windeinwirkung etwas gedämpft wird. Aufgrund der recht trockenen Luftmasse betrifft der Stabilitätsverlust insbesondere die sonnenbeschienenen Hänge. In den abgeschatteten Hangbereichen schwächen nach wie vor kantige und lockere Zwischenschichten den Aufbau der Schneedecke. In mittleren und tiefen Lagen wird der Schnee feucht bzw. nass, die Schneereserven schwinden zunehmend.

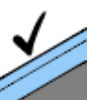
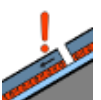
Wetter

Nach einer wolkenlosen Nacht dominiert am Dienstag unter dem Einfluss von hohem Luftdruck der Sonnenschein über der Niederösterreichischen Bergwelt. Die meiste Zeit scheint die Sonne sogar von einem weitgehend wolkenlosen Himmel. Teilweise weht zudem speziell in exponierteren Lagen beständig mäßiger bis lebhafter Wind aus Südost bis Südwest. Das Temperaturniveau steigt in allen Höhenlagen weiter an, in 1000m werden Mittagswerte zwischen +8 und +10 Grad, in 2000m zwischen 0 und +3 Grad erreicht.

Tendenz

Mit weiterem Anstieg des Temperaturniveaus sowie strahlendem Sonnenschein nimmt die Durchfeuchtung der Schneedecke weiter zu, die Lawinengefahr aufgrund von Nass- und

Lawinenprobleme



Neuschnee

Tribschnee

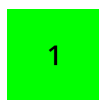
Altschnee

Nassschnee

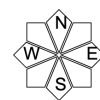
Gleitschnee

Günstig

Gefahrenstufen

1
gering2
mäßig3
erheblich4
groß5
sehr groß

Exposition





22.03.2022

Gleitschneelawinenaktivität steigt im Tagesverlauf an.

Lawinenprobleme



Neuschnee

Tribschnee

Altschnee

Nassschnee

Gleitschnee

Günstig

Gefahrenstufen



1

2

3

4

5

gering

mäßig

erheblich

groß

sehr groß

Exposition

