

Zeitweise dichtere Wolken, aus denen bei mäßigem Wind auch die eine oder andere Flocken fallen kann, geringe Lawinengefahr!



Ybbstaler Alpen, Tuernitzer Alpen, Gutensteiner Alpen, Rax - Schneeberggebiet, Gippel - Goellergebiet, Semmering - Wechselgebiet



Lawinenprobleme



Gefahrenstufen



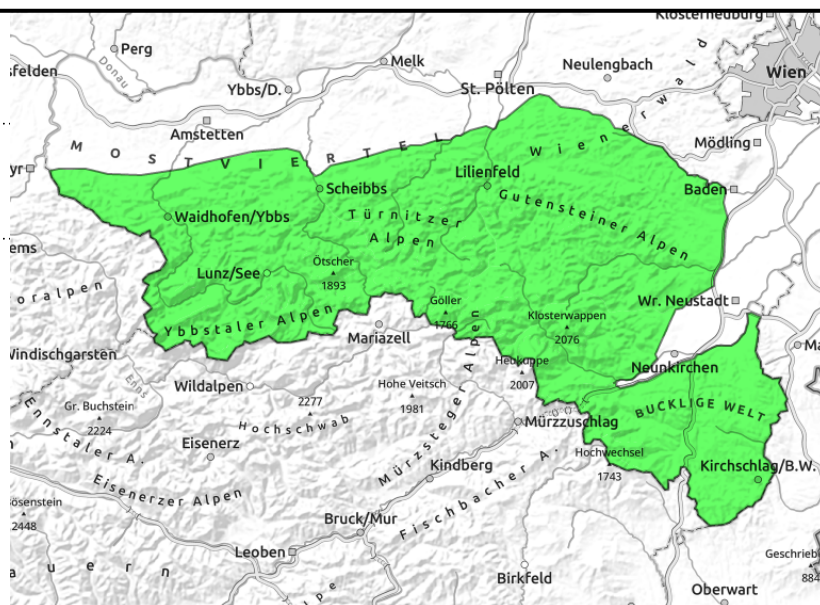
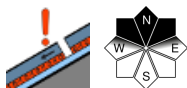
Exposition





19.03.2022

Ybbstaler Alpen, Tuernitzer Alpen, Gutensteiner Alpen, Rax - Schneeberggebiet, Gippel - Goellergebiet, Semmering - Wechselgebiet



Es herrscht geringe Lawinengefahr!

In sämtlichen Niederösterreichischen Gebirgsgruppen herrscht geringe Lawinengefahr. Die Verhältnisse sind prinzipiell recht günstig. In den abgeschatteten Steilhängen der erweiterten Nordexpositionen besteht noch ein Altschneeproblem, hier sind vereinzelt Schneebrettauslösungen (insbesondere unter großer Zusatzbelastung) noch denkbar. Ansonsten sind im steilen Wald- und Wiesenbereich einzelne Gleitschneeabgänge nicht ganz ausgeschlossen.

Schneedeckenaufbau

Während der klaren Nachtstunden kann sich die Schneedecke ausstrahlungsbedingt verfestigen. Auch tagsüber hält sich der Stabilitätsverlust wetterbedingt (viele Wolken und generell gedämpfte Temperaturen) in Grenzen, (Gleitschnee-)Rutschungen sind demnach nur vereinzelt möglich. In den abgeschatteten Hangbereichen schwächen nach wie vor aufbauend umgewandelte, kantige und lockere Zwischenschichten den Aufbau der Schneedecke.

Wetter

Nach klarer Nacht ziehen am Sonntag bereits am früheren Vormittag dichtere tiefe und mittelhohe Wolken auf, aus denen es ab und zu auch ganz leicht schneien (und in tieferen Lagen etwas regnen) kann. Zwischenzeitlich kann auch einmal die Sonne hervorkommen. Der tagsüber schwache bis mäßige Wind aus südöstlichen Richtungen gewinnt gegen Abend etwas an Stärke. Die Mittagstemperaturen liegen in 1500m bei -1 Grad, in 2000m um -5 Grad.

Tendenz

Bereits die Nacht auf den Sonntag verläuft klar, auch tagsüber gibt es praktisch keine Wolken und es ist mit ungetrübtem Sonnenschein zu rechnen. Es weht mäßiger, im Gipfelniveau mitunter auch starker Wind aus südlichen bis südöstlichen Richtungen. Die Temperaturen erreichen in 1500m etwa -3, in 2000m lediglich -6 Grad. Die Lawinengefahr ändert sich nicht wesentlich.

Lawinenprobleme



Gefahrenstufen



Exposition

