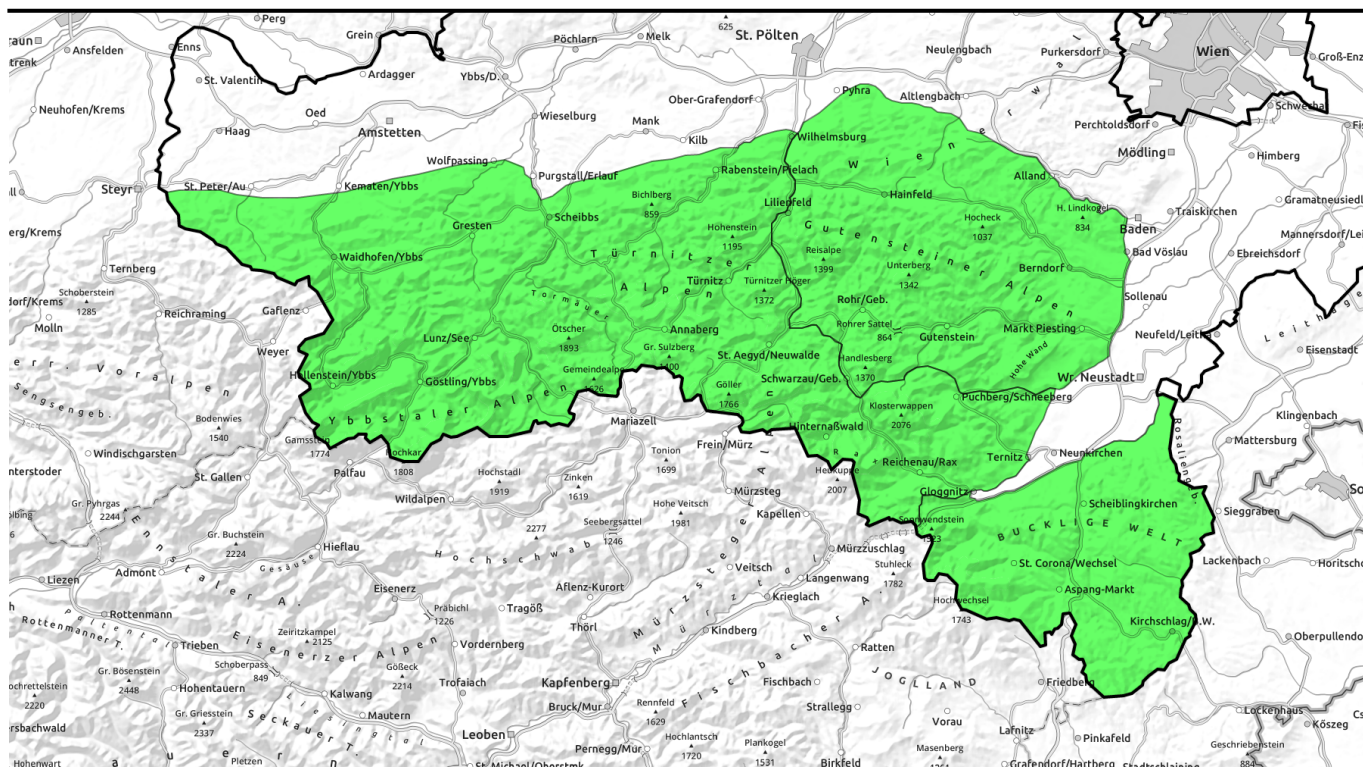




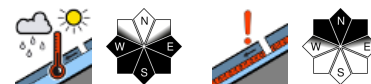
17.03.2022, Vormittag



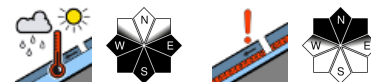
Wetterbesserung, mehr Sonne bei kaum Wind, Tagesgang der Lawinengefahr!



Ybbstaler Alpen, Tuernitzer Alpen, Gippel - Goellergebiet, Rax - Schneeberggebiet



Gutensteiner Alpen, Semmering - Wechselgebiet



Lawinprobleme



Gefahrenstufen

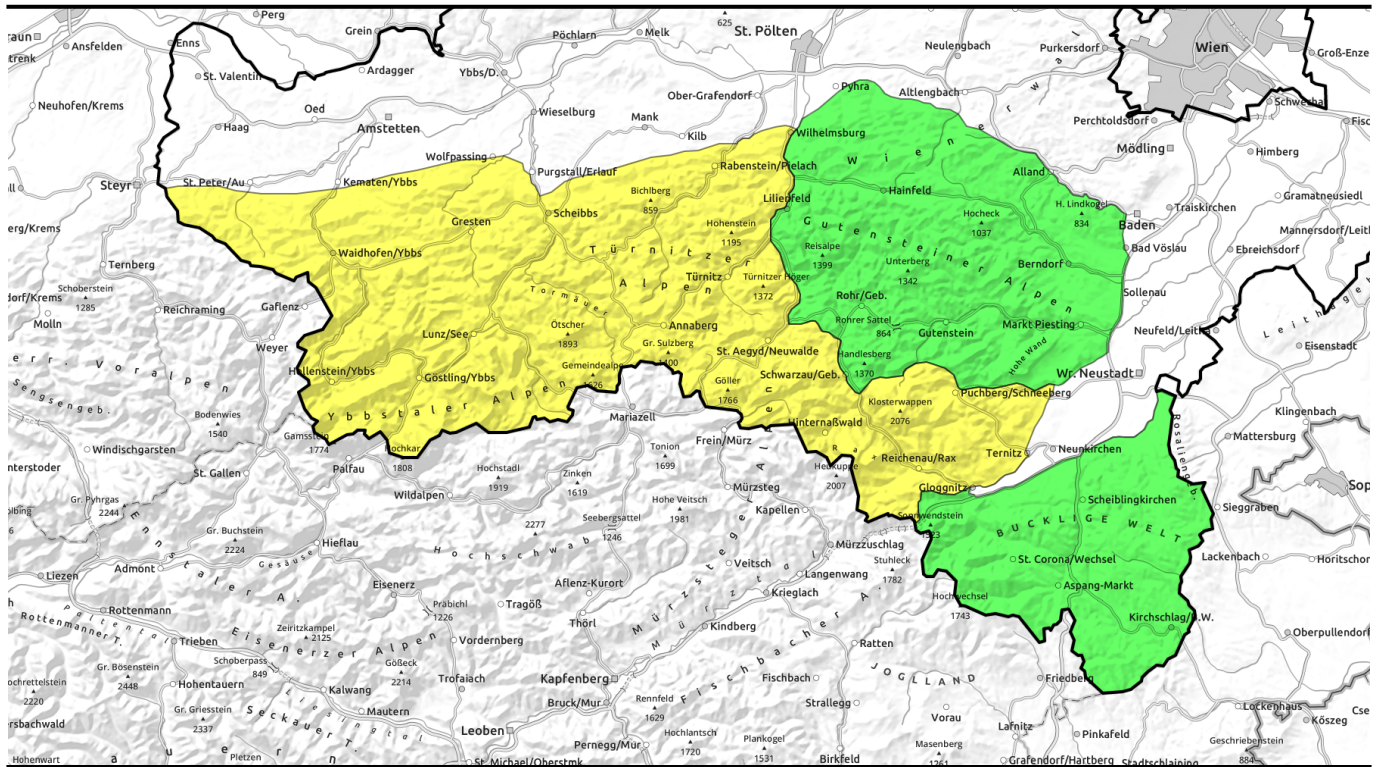


Exposition





17.03.2022, Nachmittag



Wetterbesserung, mehr Sonne bei kaum Wind, Tagesgang der Lawinengefahr!

	Ybbstaler Alpen, Tuernitzer Alpen, Gippel - Goellergebiet, Rax - Schneeberggebiet	
	Gutensteiner Alpen, Semmering - Wechselgebiet	

Lawinprobleme



Gefahrenstufen

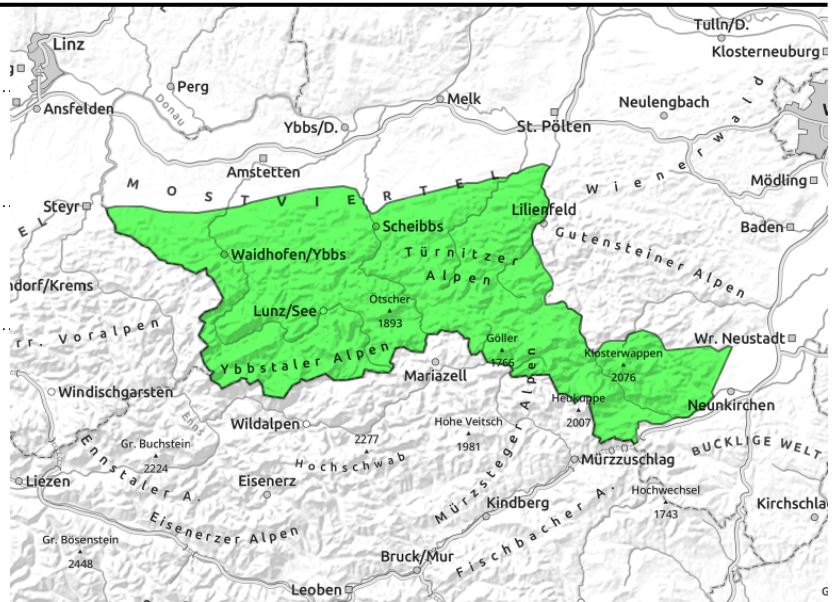
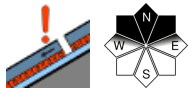
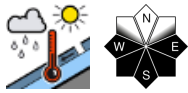


Exposition



17.03.2022, Vormittag

Ybbstaler Alpen, Tuernitzer Alpen, Gippel - Goellergebiet, Rax - Schneeberggebiet



Es herrscht geringe bis mäßige Lawinengefahr!

Von den Ybbstaler Alpen bis zur Rax-Schneeberg-Gruppen herrscht geringe, im Tagesgang mäßige Lawinengefahr. Schattseitig besteht in praktisch allen Höhenlagen ein Altschneeproblem, hierbei kann es insbesondere bei großer Zusatzbelastung vereinzelt zu Schneebrettauslösungen kommen. Zudem konnte sich dünner Tribschnee in den Leebereichen der Hochlagen bilden. Im Tagesverlauf nimmt die spontane Abgangsbereitschaft sonnseitiger Rutschungen mit der Erwärmung und Sonneneinstrahlung etwas zu. Zudem sind auch vereinzelte Gleitschneeabgänge, die sich über vorab aufgegangene Schneemäuler ankündigen, nicht ausgeschlossen.

Schneedeckenaufbau

In allen Gebirgsgruppen ist von Montag auf Dienstag Regen, in den Hochlagen etwas Neuschnee gefallen. Durch die Windeinwirkung sind in den kammnahen Gipfellen dünne Tribschneelinsen entstanden. Im Tagesverlauf wird die Schneedecke etwas destabilisiert, womit einzelne Rutschungen nicht ausgeschlossen werden können. In der schattseitigen Schneedecke schwächen stellenweise lockere, kantige Zwischenschichten den Aufbau der Altschneedecke.

Wetter

Am Donnerstag wird es in allen Niederösterreichischen Gebirgsgruppen recht sonnig. Es werden zwar kaum Wolken vorhanden sein, allerdings kann der Saharastaub in der Atmosphäre etwas trübend wirken. Der zunächst mäßige Wind aus südlichen bis südöstlichen Richtungen lässt im Tagesverlauf weiter nach. Die Mittagstemperaturen liegen in 1500m bei +3 Grad, in 2000m um etwa 0 Grad.

Tendenz

Nach noch weitgehend klarer Nacht ist am Freitag bereits ab dem frühen Morgen wieder mit dichteren mittelhohen Wolken zu rechnen, die erst in den Abendstunden zunehmend auflockern. Es bleibt niederschlagsfrei und der Wind weht schwach aus östlichen Richtungen, legt am Abend aber etwas zu und weht dann zum Teil stark aus nordöstlichen Richtungen. Die Temperaturen liegen in 1500 um +1 Grad, in 2000m bei -3 Grad. Die Lawinengefahr ändert sich nicht wesentlich.

Lawinprobleme



Neuschnee

Tribschnee

Altschnee

Nassschnee

Gleitschnee

Günstig

Gefahrenstufen



1 gering

2 mäßig

3 erheblich

4 groß

5 sehr groß

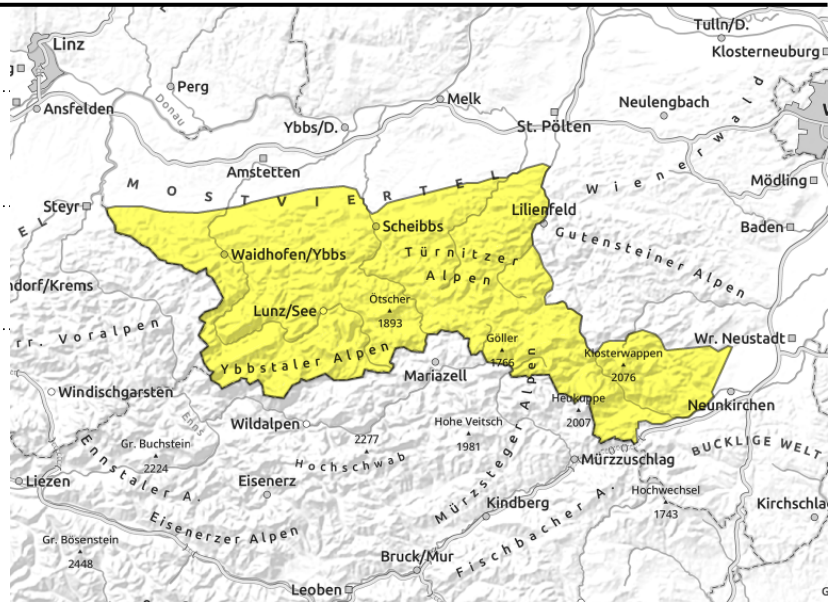
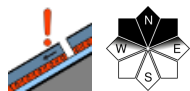
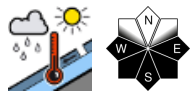
Exposition





17.03.2022, Nachmittag

Ybbstaler Alpen, Tuernitzer Alpen, Gippel - Goellergebiet, Rax - Schneeberggebiet



Es herrscht geringe bis mäßige Lawinengefahr!

Von den Ybbstaler Alpen bis zur Rax-Schneeberg-Gruppen herrscht geringe, im Tagesgang mäßige Lawinengefahr. Schattseitig besteht in praktisch allen Höhenlagen ein Altschneeproblem, hierbei kann es insbesondere bei großer Zusatzbelastung vereinzelt zu Schneebrettauslösungen kommen. Zudem konnte sich dünner Triebsschnee in den Leebereichen der Hochlagen bilden. Im Tagesverlauf nimmt die spontane Abgangsbereitschaft sonnseitiger Rutschungen mit der Erwärmung und Sonneneinstrahlung etwas zu. Zudem sind auch vereinzelte Gleitschneeabgänge, die sich über vorab aufgegangene Schneemäuler ankündigen, nicht ausgeschlossen.

Schneedeckenaufbau

In allen Gebirgsgruppen ist von Montag auf Dienstag Regen, in den Hochlagen etwas Neuschnee gefallen. Durch die Windeinwirkung sind in den kammnahen Gipfellen dünne Triebsschneelinsen entstanden. Im Tagesverlauf wird die Schneedecke etwas destabilisiert, womit einzelne Rutschungen nicht ausgeschlossen werden können. In der schattseitigen Schneedecke schwächen stellenweise lockere, kantige Zwischenschichten den Aufbau der Altschneedecke.

Wetter

Am Donnerstag wird es in allen Niederösterreichischen Gebirgsgruppen recht sonnig. Es werden zwar kaum Wolken vorhanden sein, allerdings kann der Saharastaub in der Atmosphäre etwas trübend wirken. Der zunächst mäßige Wind aus südlichen bis südöstlichen Richtungen lässt im Tagesverlauf weiter nach. Die Mittagstemperaturen liegen in 1500m bei +3 Grad, in 2000m um etwa 0 Grad.

Tendenz

Nach noch weitgehend klarer Nacht ist am Freitag bereits ab dem frühen Morgen wieder mit dichteren mittelhohen Wolken zu rechnen, die erst in den Abendstunden zunehmend auflockern. Es bleibt niederschlagsfrei und der Wind weht schwach aus östlichen Richtungen, legt am Abend aber etwas zu und weht dann zum Teil stark aus nordöstlichen Richtungen. Die Temperaturen liegen in 1500 um +1 Grad, in 2000m bei -3 Grad. Die Lawinengefahr ändert sich nicht wesentlich.

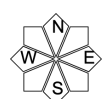
Lawinprobleme



Gefahrenstufen



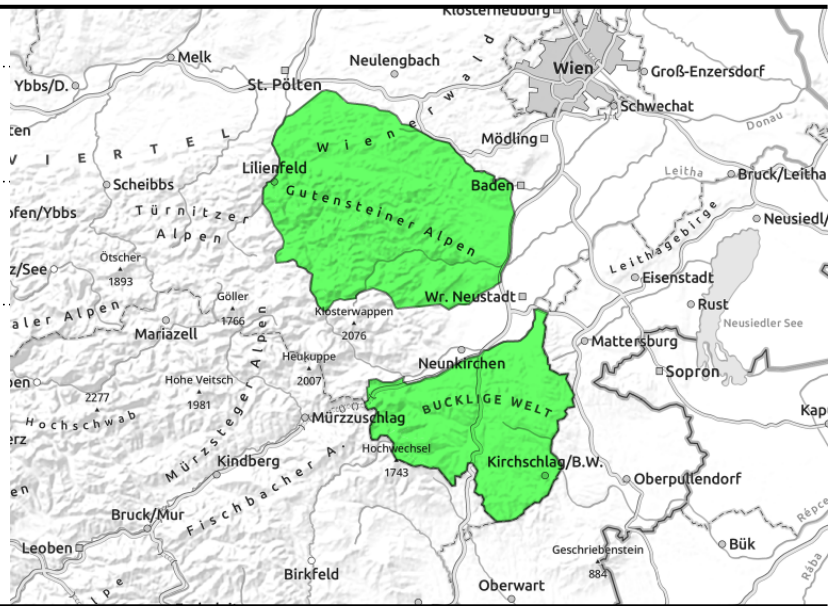
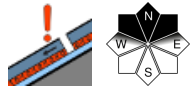
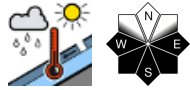
Exposition





17.03.2022

Gutensteiner Alpen, Semmering - Wechselgebiet



Es herrscht geringe Lawinengefahr!

In den Gutensteiner Alpen und im Semmering-Wechselgebiet herrscht geringe Lawinengefahr. In den abgeschatteten Steilhängen der Nordexpositionen besteht ein Altschneeproblem. Mit Tageserwärmung und Sonneneinstrahlung können sich (in schneereicheren Bereichen) einzelne Rutsche lösen.

Schneedeckenaufbau

Von Montag auf Dienstag ist etwas Regen gefallen, die Hochlagen wurden leicht angezuckert. Im Tagesverlauf wird die Schneedecke durch Tageserwärmung und Sonneneinstrahlung etwas destabilisiert. In der abgeschatteten Schneedecke schwächen stellenweise lockere, kantige Zwischenschichten den Aufbau des Altschnees. Generell liegt hier wenig Schnee.

Wetter

Am Donnerstag wird es in allen Niederösterreichischen Gebirgsgruppen recht sonnig. Es werden zwar kaum Wolken vorhanden sein, allerdings kann der Saharastaub in der Atmosphäre etwas trübend wirken. Der zunächst mäßige Wind aus südlichen bis südöstlichen Richtungen lässt im Tagesverlauf weiter nach. Die Mittagstemperaturen liegen in 1500m bei +3 Grad, in 2000m um etwa 0 Grad.

Tendenz

Nach noch weitgehend klarer Nacht ist am Freitag bereits ab dem frühen Morgen wieder mit dichteren mittelhohen Wolken zu rechnen, die erst in den Abendstunden zunehmend auflockern. Es bleibt niederschlagsfrei und der Wind weht schwach aus östlichen Richtungen, legt am Abend aber etwas zu und weht dann zum Teil stark aus nordöstlichen Richtungen. Die Temperaturen liegen in 1500 um +1 Grad, in 2000m bei -3 Grad. Die Lawinengefahr ändert sich nicht wesentlich.

Lawinengebiete



Gefahrenstufen



Exposition

