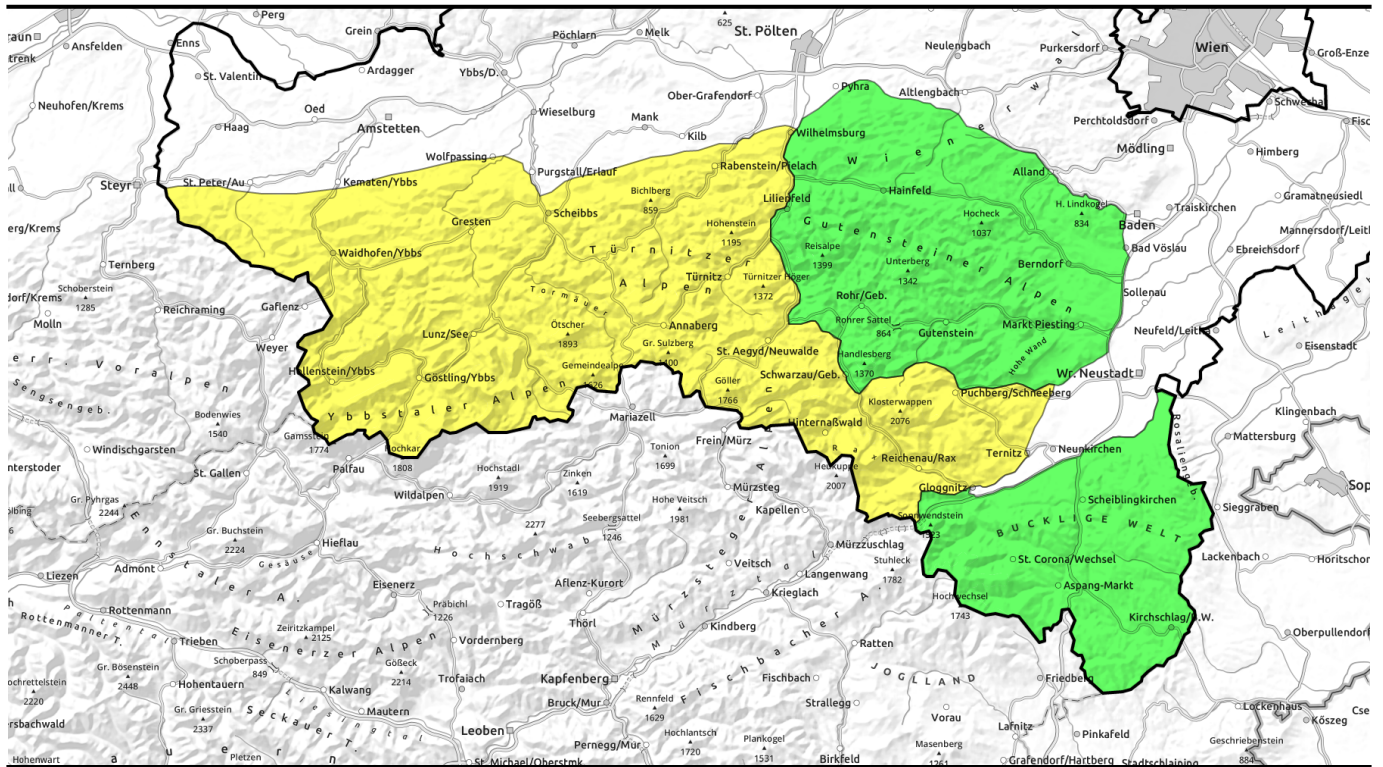




16.03.2022



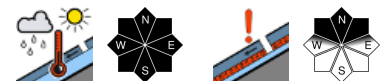
Generell dichtere Wolken und vorwiegend in den Nachtstunden Regen bei sinkender Schneefallgrenze, geringe bis mäßige Lawinengefahr!



Ybbstaler Alpen, Tuernitzer Alpen, Gippel - Goellergebiet, Rax - Schneeberggebiet



Gutensteiner Alpen, Semmering - Wechselgebiet



Lawinprobleme



Gefahrenstufen

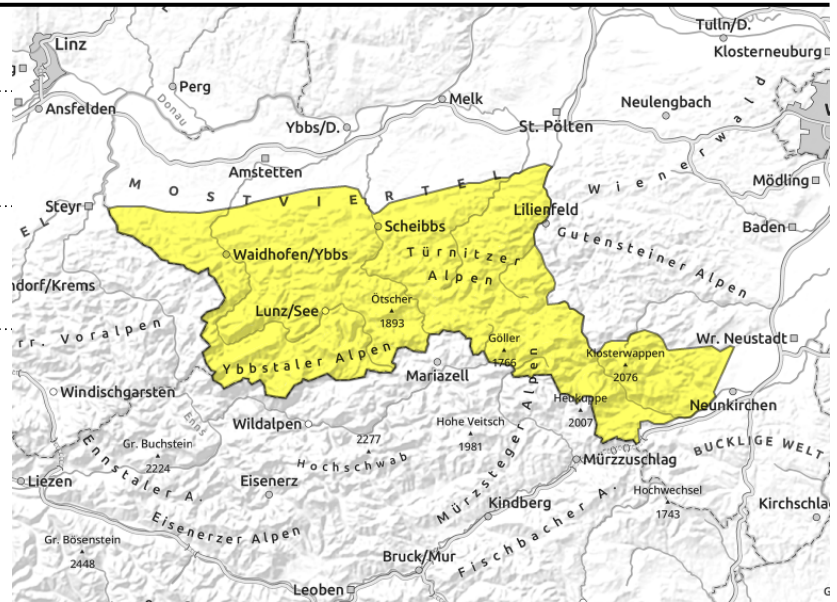
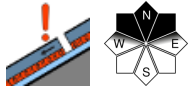
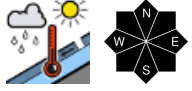


Exposition



16.03.2022

Ybbstaler Alpen, Tuernitzer Alpen, Gippel - Goellergebiet, Rax - Schneeberggebiet



Mäßige Lawinengefahr!

Von den Ybbstaler Alpen bis zur Rax-Schneeberggruppe herrscht mäßige Lawinengefahr. Mit dem Regen sind Nassschneerutschungen aus dem Steilgelände möglich. In steilen Wald- oder Wiesenbereichen sind zudem Gleitschneeabgänge nicht ausgeschlossen. Durch zunächst stürmischen Nordwestwind können sich in den Hochlagen frische Tribschneeablagerungen in den Leebereichen bilden. Nach wie vor besteht an abgeschatteten Steilhängen in praktisch allen Höhenlagen ein Altschneeproblem, hier können insbesondere durch große Zusatzbelastung vereinzelte Schneebrettauslösungen erfolgen.

Schneedeckenaufbau

Es wird vor allem während der Nachtstunden Niederschlag erwartet, der zunächst voraussichtlich bis in die Hochlagen als Regen fallen wird, somit erhält die Schneedecke einen Feuchtigkeitseintrag und wird etwas destabilisiert. In weiterer Folge kann es bis in die mittleren Lagen etwas schneien und sich vorwiegend in den Hochlagen auch frische Tribschneelinsen ausbilden. In der schattseitigen Schneedecke schwächen weiterhin lockere, kantig aufgebaute Zwischenschichten den Aufbau des Altschnees.

Wetter

Bereits in der Nacht von Dienstag auf Mittwoch ist in allen Niederösterreichischen Gebirgsgruppen mit Regen zu rechnen. Bei zunächst stürmischem Nordwestwind sinkt die Schneefallgrenze in der zweiten Nachthälfte ab, sodass es dann oberhalb von etwa 1200m leicht schneien kann. Auch tagsüber kann es bei meist dichteren Wolken noch etwas regnen bzw. unergiebig schneien. Die Mittagstemperaturen liegen nach milderer Nacht in 1500m um etwa 0 Grad, in 2000m erwarten uns etwa -4 Grad. Der Wind lässt im Tagesverlauf nach und dreht mehrheitlich auf nördliche Richtungen. In den Abendstunden gibt es zudem bereits Auflockerungen.

Tendenz

Der Donnerstag verläuft über weite Strecken sehr sonnig. Es weht meist mäßiger Wind aus südwestlichen Richtungen der weiter nachlässt. Die Mittagstemperaturen liegen in 1500m bei +3 und in 2000m bei etwa +2 Grad. Im Hinblick auf die Lawinengefahr sollten vereinzelte sonnseitige Rutschungen und das Altschneeproblem in den Schattlagen beachtet werden.

Lawinprobleme



Neuschnee

Tribschnee

Altschnee

Nassschnee

Gleitschnee

Günstig

Gefahrenstufen



1

2

3

4

5

gering

mäßig

erheblich

groß

sehr groß

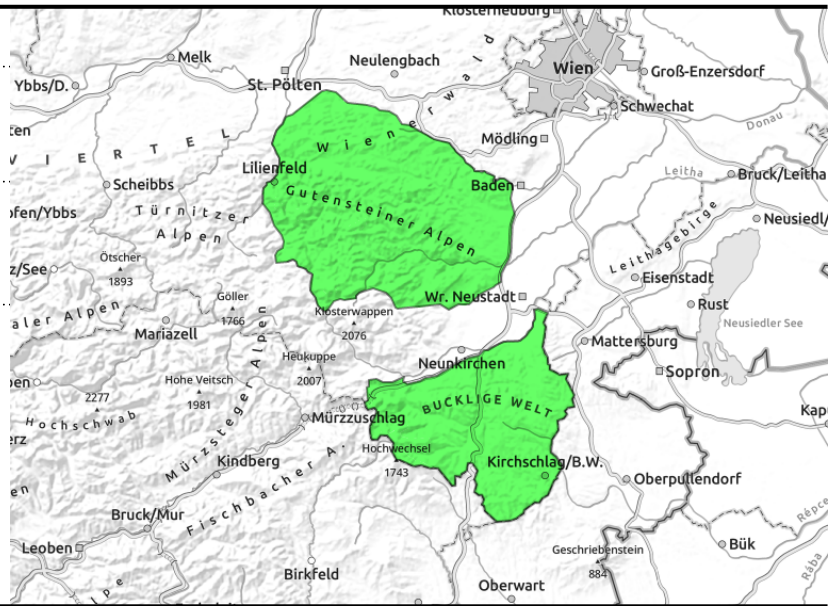
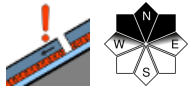
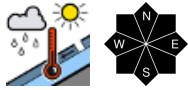
Exposition





16.03.2022

Gutensteiner Alpen, Semmering - Wechselgebiet



Geringe Lawinengefahr!

In den Gutensteiner Alpen und im Semmering-Wechselgebiet herrscht geringe Lawinengefahr. Mit dem Regen sind (in vergleichsweise noch schneereicheren Bereichen) vereinzelte Nassschneerutschungen aus dem Steilgelände möglich. In den abgeschatteten Steilhängen der Nordexpositionen besteht ein Altschneeproblem.

Schneedeckenaufbau

Es wird vor allem während der Nachtstunden etwas Niederschlag erwartet, der zunächst bis in die Hochlagen als Regen fallen wird, somit erhält die Schneedecke einen Feuchtigkeitseintrag und wird etwas destabilisiert. In der schattseitigen Schneedecke schwächen weiterhin lockere, kantig aufgebaute Zwischenschichten den Aufbau des Altschnees.

Wetter

Bereits in der Nacht von Dienstag auf Mittwoch ist in allen Niederösterreichischen Gebirgsgruppen mit Regen zu rechnen. Bei zunächst stürmischem Nordwestwind sinkt die Schneefallgrenze in der zweiten Nachthälfte ab, sodass es dann oberhalb von etwa 1200m leicht schneien kann. Auch tagsüber kann es bei meist dichteren Wolken noch etwas regnen bzw. unergiebig schneien. Die Mittagstemperaturen liegen nach milderer Nacht in 1500m um etwa 0 Grad, in 2000m erwarten uns etwa -4 Grad. Der Wind lässt im Tagesverlauf nach und dreht mehrheitlich auf nördliche Richtungen. In den Abendstunden gibt es zudem bereits Auflockerungen.

Tendenz

Der Donnerstag verläuft über weite Strecken sehr sonnig. Es weht meist mäßiger Wind aus südwestlichen Richtungen der weiter nachlässt. Die Mittagstemperaturen liegen in 1500m bei +3 und in 2000m bei etwa +2 Grad. Im Hinblick auf die Lawinengefahr sollten vereinzelte sonnseitige Rutschungen und das Altschneeproblem in den Schattlagen beachtet werden.

Lawinprobleme



Gefahrenstufen



Exposition

