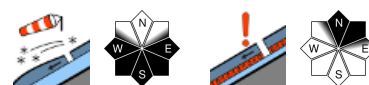


## Weiterhin kalt und geringe bis mäßige Lawinengefahr!



Waldgrenze Ybbstaler Alpen, Rax - Schneeberggebiet, Gippel - Goellergebiet



Türnitzer Alpen, Gutensteiner Alpen, Semmering - Wechselgebiet



### Lawinprobleme



### Gefahrenstufen



### Exposition





**Ybbstaler Alpen, Rax - Schneeberggebiet, Gippel - Goellergebiet**



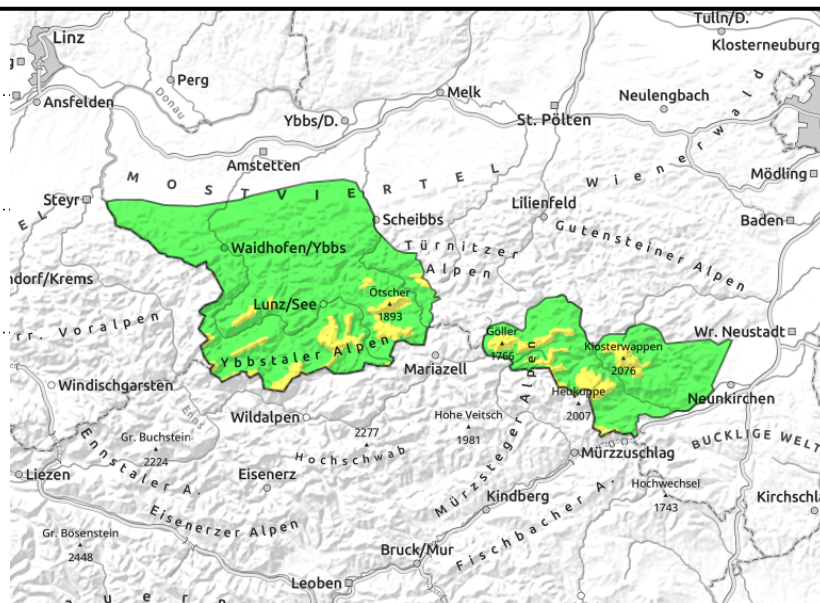
Waldgrenze



dünne und kleinräumige Tribschneepakete



im erweiterten Nordsektor, an wenigen Stellen im Gelände auslösbar



**In den Hochlagen mäßige Lawinengefahr durch Tribschnee!**

In den Ybbstaler Alpen, dem Gippel-Göllergebiet und dem Rax-Schneeberggebiet herrscht oberhalb der Waldgrenze mäßige Lawinengefahr durch frischen Tribschnee. Einige Gefahrenstellen in Form von Tribschneelinsen sind in den Sektoren Ost über Süd bis West hinter Geländekanten und in den Einfahrten zu Rinnen und Mulden zu finden, wo vereinzelt schon geringe Zusatzbelastung zur Auslösung kleinerer Schneebrettlawinen führen kann. Die Gefahrenstellen sollten aber für erfahrene Tourenger/innen gut erkennbar und durch geeignete Spurwahl leicht vermeidbar sein. Vereinzelt können zusätzlich im schattseitigen Gelände bei großer Zusatzbelastung in extrem steilen Hängen noch Schneebrettlawinen ausgelöst werden. Die entsprechenden Gefahrenstellen sind vereinzelt, aber schlecht erkennbar, da sie oft von ungebundenem Pulverschnee überdeckt sind. Vorsicht auch vor Absturzgefahr auf den vereisten Oberflächen der Hochlagen!

**Schneedeckenaufbau**

In den letzten Tagen sind wenige Zentimeter Neuschnee gefallen, der gemeinsam mit dem älteren, pulvrigen Schnee der Nordsektoren durch starken Nordwind verfrachtet wurde. Im Lee haben sich dadurch kleinere Tribschneebereiche gebildet, die teilweise auf Oberflächenreif oder kantig aufgebauten Kristallen zu liegen kamen und daher instabil sein können. Sonst ist die Schneedecke sonnentätig gut verfestigt. Schattseitig findet sich pulvriger Schnee, der aber älteren Tribschnee überdecken kann, der auf einer Abfolge von Schmelzkrusten und kantigen Kristallen liegt. Die kantigen Schichten sind aber kaum noch störanfällig. Darunter befindet sich eine kompakte Altschneedecke. Gipfelbereiche sind oftmals abgeblasen, eisig oder lediglich dünn überschnitten.

**Wetter**

Der Mittwoch beginnt sonnig, bevor sich ab Mittag wieder einige Quellwolken ausbreiten. Es bleibt trocken. Der Wind wird im Tagesverlauf lebhaft und weht aus Nordwest bis Nord. Die Temperaturen in 1500 m bleiben mit -4 Grad in 1500 m auf der kalten Seite, der Wind verschärft die Kälte zusätzlich.

**Tendenz**

Der Donnerstag wird großteils bewölkt und es bleibt kalt. Die Lawinengefahr nimmt ab.

**Lawinenprobleme**



**Gefahrenstufen**



**Exposition**

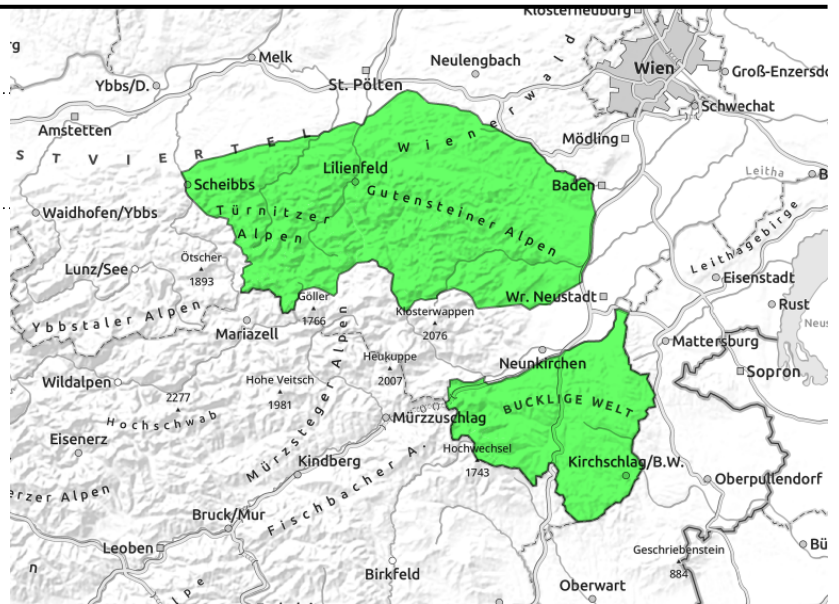


# 09.03.2022

## Tuernitzer Alpen, Gutensteiner Alpen, Semmering - Wechselgebiet



dünne und kleinräumige  
Tribschneepakete



## Geringe Lawinengefahr, vereinzelt Tribschnee.

In den Türnitzer und Gutensteiner Alpen sowie im Semmering-Wechselgebiet herrscht weiterhin geringe Lawinengefahr. Nur vereinzelt können in den Expositionen Ost über Süd bis West frische Tribschneelinsen als kleine Schneebrettlawinen ausgelöst werden, allerdings wird höchstens Lawinengröße 1 erwartet. Vorsicht aber vor Absturzgefahr auf vereisten Bereichen der Hochlagen!

### Schneedeckenaufbau

Starker Nordwind hat den pulvrigen Schnee der Nordsektoren verfrachtet. Im Lee haben sich dadurch kleinere Tribschneelinsen gebildet, die teilweise auf Oberflächenreif oder kantig aufgebauten Kristallen zu liegen kamen und daher instabil sein können. Sonst ist die Schneedecke gut verfestigt. Gipfelbereiche sind oftmals abgeblasen, eisig oder lediglich dünn überschnitten.

### Wetter

Der Mittwoch beginnt sonnig, bevor sich ab Mittag wieder einige Quellwolken ausbreiten. Es bleibt trocken. Der Wind wird im Tagesverlauf lebhaft und weht aus Nordwest bis Nord. Die Temperaturen in 1500 m bleiben mit -4 Grad in 1500 m auf der kalten Seite, der Wind verschärft die Kälte zusätzlich.

### Tendenz

Der Donnerstag wird großteils bewölkt und es bleibt kalt. Die Lawinengefahr bleibt gering.

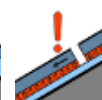
### Lawinprobleme



Neuschnee



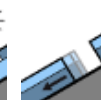
Tribschnee



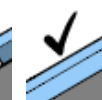
Altschnee



Nassschnee



Gleitschnee



Günstig

### Gefahrenstufen



1  
gering



2  
mäßig



3  
erheblich



4  
groß



5  
sehr groß

### Exposition

