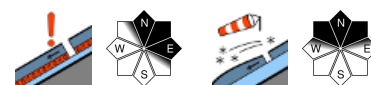


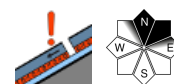
Altschneeproblem in den Hochlagen beachten!



Baumgrenze Ybbstaler Alpen, Gippel - Goellergebiet, Rax - Schneeberggebiet



Gutensteiner Alpen, Semmering - Wechselgebiet, Tuernitzer Alpen



Lawinprobleme



Gefahrenstufen



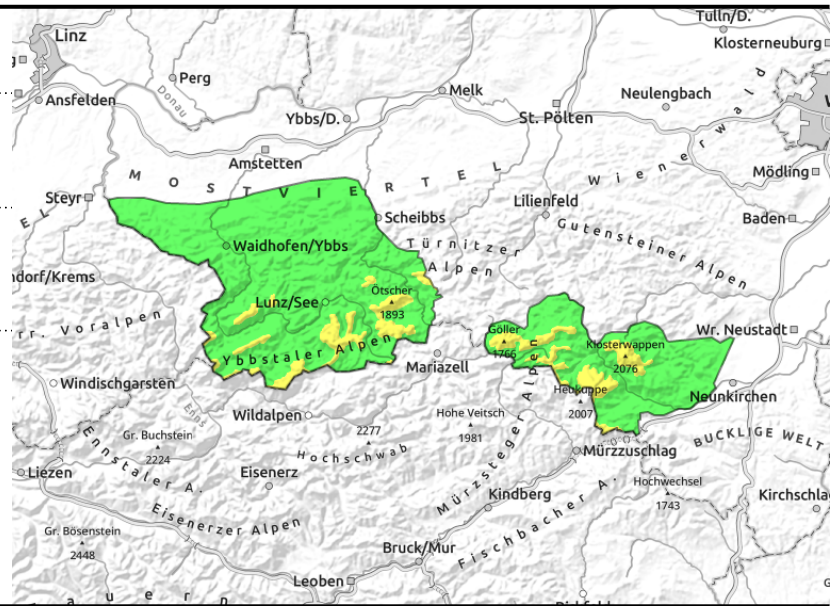
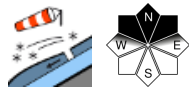
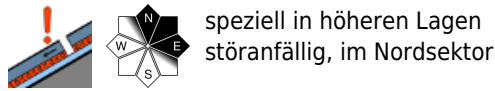
Exposition





13.02.2022

Ybbstaler Alpen, Gippel - Goellergebiet, Rax - Schneberggebiet



Vorsicht im Nordsektor - Altschneeproblem.

Die Lawinengefahr wird in oberhalb der Baumgrenze mit mäßig beurteilt. Vereinzelt Gefahrenstellen für Schneebrettauslösungen liegen in den Hochlagen in sehr steilen Hängen im Sektor Nord. Hier können Lawinen bei großer Zusatzbelastung ausgelöst werden. Vereinzelt nasse Lockerschneelawinen bzw. Gleitschneelawinen können sich am Nachmittag spontan lösen.

Schneedeckenaufbau

Der geringmächtige Neuschnee wurde in den Nordsektor verfrachtet. In den Schattenlagen schwächen Formen den Schneedeckenaufbau. Sonst hat sich ein tragfähiger Harschdeckel gebildet. Bis in mittlere Lagen ist die Schneedecke im Inneren nass. Durch die Abkühlung in der Nacht verfestigt sich wieder die Schneedeckenoberfläche.

Wetter

Auf den Bergen scheint den ganzen Tag die Sonne, über weite Strecken ist es auch wolkenlos. Nur über Mittag ziehen vorübergehend ein paar hohe Schleierwolken durch. Es wird wieder etwas milder, die Temperaturen in 1500m Seehöhe erreichen tagsüber Werte um plus 1 Grad. Am Montag ist es nochmals sonnig und mild!

Tendenz

Tagesgang der Lawinengefahr wird erwartet.

Lawinprobleme



Gefahrenstufen

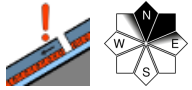


Exposition

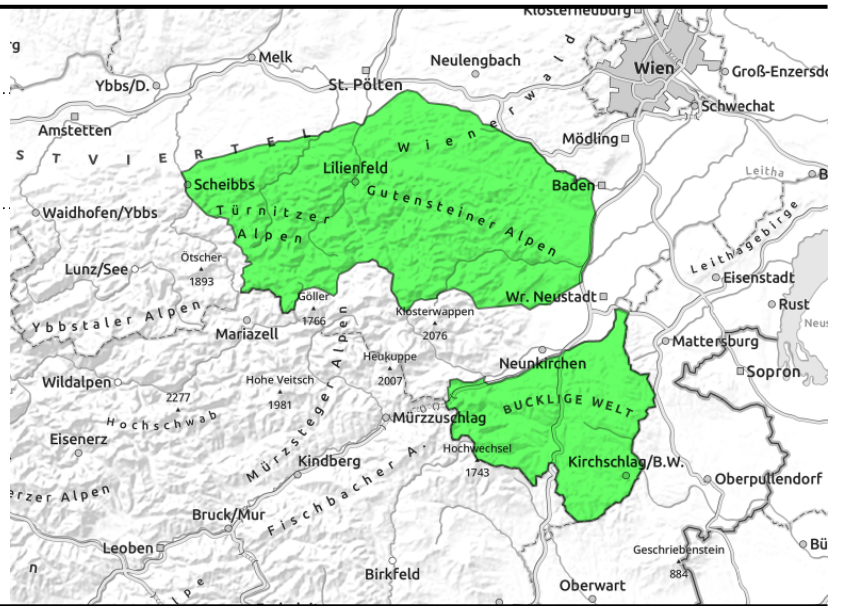


13.02.2022

Gutensteiner Alpen, Semmering - Wechselgebiet, Tüerner Alpen



im Nordsektor



Vorsicht im Nordsektor - Altschneeproblem.

Die Lawinengefahr wird in den Gutensteiner Alpen, in den Tüerner Alpen und im Wechselgebiet mit gering beurteilt. Vereinzelt Gefahrenstellen für Schneebrettauslösungen liegen in den Hochlagen im Nordsektor. Eine Schneebrettauslösung kann nicht ausgeschlossen werden.

Nasse Rutsche sind in den mittleren Lagen möglich.

Schneedeckenaufbau

Die Schneedecke konnte sich durch die Erwärmung schon setzen. Nur in den schattseitigen Hochlagen lagert älterer Triebsschnee auf Oberflächenreif bzw. auf einem Harschdeckel ab. Bis in mittlere Lagen wurde die Schneedecke nass. Durch die Abkühlung verfestigte sich wieder die Schneedeckenoberfläche.

Wetter

Auf den Bergen scheint den ganzen Tag die Sonne, über weite Strecken ist es auch wolkenlos. Nur über Mittag ziehen vorübergehend ein paar hohe Schleierwolken durch. Es wird wieder etwas milder, die Temperaturen in 1500m Seehöhe erreichen tagsüber Werte um plus 1 Grad.

Am Montag wird es nochmals sonnig und mild.

Tendenz

Keine wesentliche Änderung der Lawinengefahr wird erwartet.

Lawinprobleme



Gefahrenstufen



Exposition

