

Spröder Tribschnee!



Waldgrenze Ybbstaler Alpen, Tuernitzer Alpen, Gippel - Goellergebiet



Gutensteiner Alpen, Rax - Schneeberggebiet, Semmering - Wechselgebiet



Lawinprobleme



Gefahrenstufen



Exposition





11.01.2022

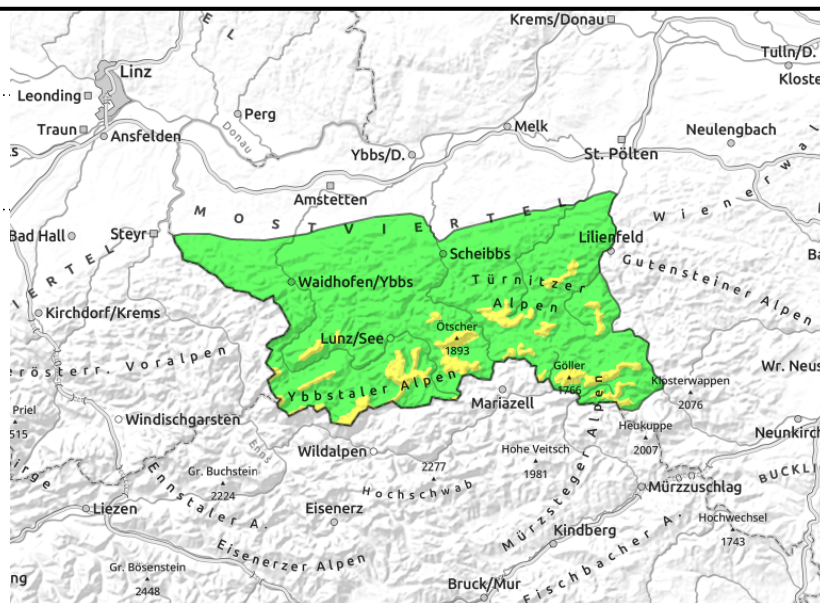
Ybbstaler Alpen, Tuernitzer Alpen, Gippel - Goellergebiet



Waldgrenze



kamtnah



Triebschneeproblem!

Die Lawinengefahr in Niederösterreich wird in den Ybbstaler und in den Türnitzer Alpen sowie im Göller- Gippelgebiet oberhalb der Waldgrenze weiterhin mit mäßig beurteilt. Der Sturm hat seine Spuren hinterlassen und die Gefahrenstellen konzentrieren sich auf das kamtnahe Gelände der Expositionen Ost und Süd!

Hier ist eine Auslösung eines Schneebretts mit geringer Zusatzbelastung möglich. Aufgrund der erwarteten Neuschneemengen werden typischerweise Lawinen der Größe 2 erwartet.

Schneedeckenaufbau

Frischer Trieb Schnee und Neuschnee überdecken den Oberflächenreif, welcher sich Samstag und Sonntag gebildet hat oder harte eisige Oberflächen. Das Schneedeckenfundament ist stabil (hart bzw. eisig).

Wetter

Dienstag: Im Bereich der Ybbstaler und Türnitzer Alpen startet der Dienstag mit dichten Wolken und leichtem Schneefall. Nachmittags kann sich schließlich über allen niederösterreichischen Gipfeln die Sonne immer besser in Szene setzen. Der Wind bläst lebhaft bis stark aus Nordwest. Die Tageshöchsttemperaturen auf 1500m Seehöhe liegen um minus 8 Grad.

Mittwoch: Von der Früh bis zum Abend scheint die Sonne über der Bergwelt Niederösterreichs von einem nahezu wolkenlosen Himmel.

Tendenz

Die Lawinengefahr geht langsam zurück.

Lawinprobleme



Gefahrenstufen



Exposition



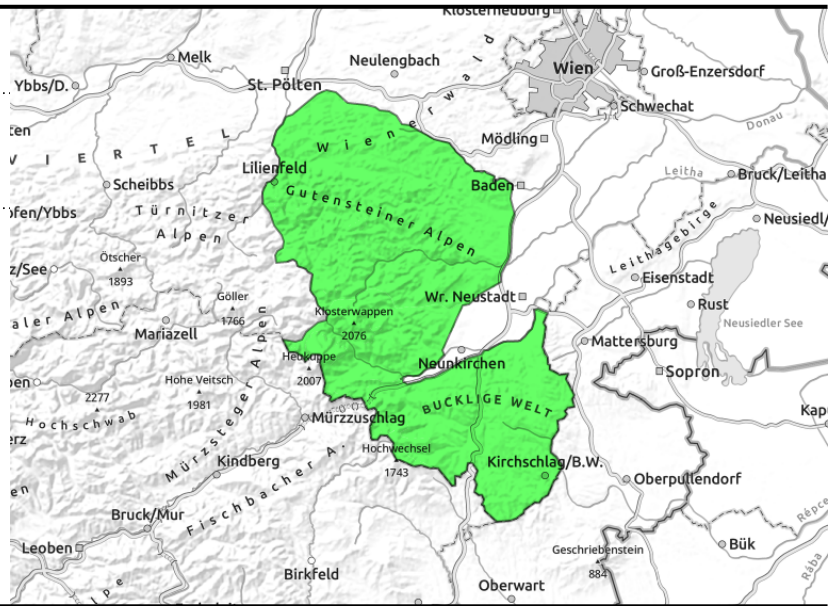


11.01.2022

**Gutensteiner Alpen, Rax - Schneeberggebiet,
Semmering - Wechselgebiet**



hinter Geländekanten



Frische Tribschneelinsen!

Die Lawinengefahr in den Gutensteiner Alpen, im Rax- Schneeberggebiet und am Wechsel wird mit gering beurteilt. Gefahrenstellen in Form von Tribschneelinsen haben sich kleinräumig eher kammnah hinter Geländekanten sowie in Rinnen und Mulden gebildet. Vorsicht in den Expositionen Süd und Ost! Eine Auslösung eines Schneebrettes ist bei großer Zusatzbelastung nicht ausgeschlossen.

Schneedeckenaufbau

Die Altschneedecke ist hart, kompakt und teilweise vereist. An der Schneedeckenoberfläche liegt Oberflächenreif oder eine weiche Schicht. Der Oberflächenreif wurde mit etwas Tribschnee bzw. Neuschnee überdeckt.

Wetter

Dienstag: In Richtung östliche Alpengipfel lösen sich letzte dichtere Wolken hingegen bereits am Vormittag rasch auf und es scheint die Sonne. Der Wind bläst mäßig bis lebhaft aus Nordwest. Tageshöchsttemperaturen liegen auf 1500m Seehöhe um minus 8 Grad.

Mittwoch: Von der Früh bis zum Abend scheint die Sonne über der Bergwelt Niederösterreichs von einem nahezu wolkenlosen Himmel.

Tendenz

Keine wesentliche Änderung der Lawinengefahr wird erwartet.

Lawinenprobleme



Gefahrenstufen



Exposition

