

Großteils geringe Lawinengefahr, aber kleinere Gleitschneelawinen möglich



Ybbstaler Alpen



Gutensteiner Alpen, Semmering - Wechselgebiet, Türnitzer Alpen, Gippel - Goellergebiet, Rax - Schneeberggebiet



Lawinprobleme



Gefahrenstufen



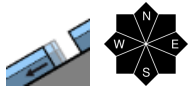
Exposition



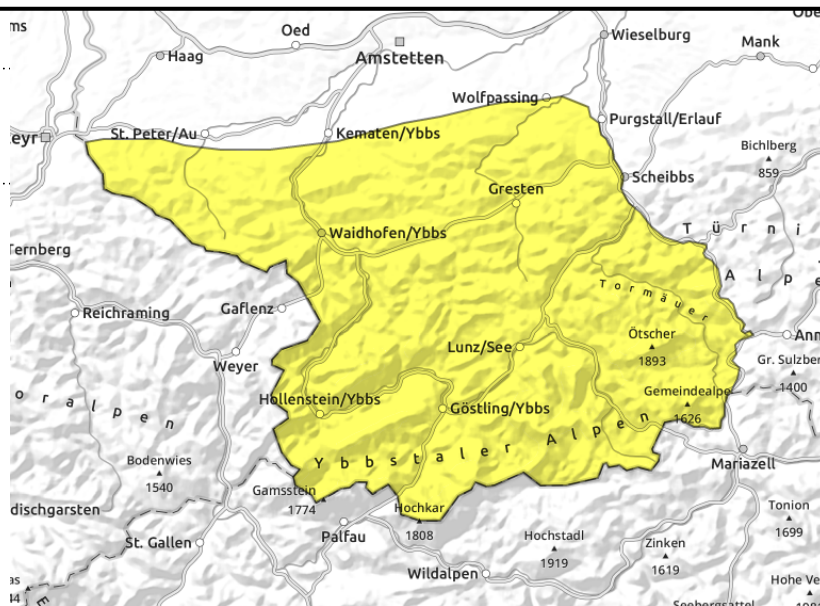


01.01.2022

Ybbstaler Alpen



spontane Lawinenaktivität



Mäßige Lawinengefahr durch spontane Gleitschneelawinen

In hohen und mittleren Lagen herrscht in allen Expositionen mäßige Lawinengefahr durch spontane Gleitschneelawinen aus sehr steilen Hängen und Böschungen. Diese erreichen aber keine sehr großen Ausmaße.

Schneedeckenaufbau

Starker Regen und in Folge Sonne und ungewöhnlich milde Temperaturen haben die Schneedecke bis auf Gipfelniveau hinauf angefeuchtet, in mittleren und tiefen Lagen auch völlig durchnässt. Die Schneedecke enthält derzeit keine wesentlichen Schwachschichten, kann aber auf glattem Untergrund (Wiesenhänge, Laubwälder) ins Gleiten kommen. Die meisten potenziellen Nass- und Gleitschneelawinen haben sich aber bereits entladen. Unter etwa 1200 m ist kaum noch eine geschlossene Schneedecke zu finden.

Wetter

Der Neujahrstag startet mit stürmischem Nordwestwind, der im Laufe des Tages etwas nachlässt. Der Vormittag ist großteils bewölkt, aber meist niederschlagsfrei. Am Nachmittag zeigt sich dann auch die Sonne. Mit etwa +4 Grad in 1500 m bleibt es sehr mild.

Auch am Sonntag bleibt es sehr mild und großteils sonnig.

Tendenz

Keine wesentliche Änderung der Lawinengefahr.

Lawinenprobleme



Gefahrenstufen



Exposition

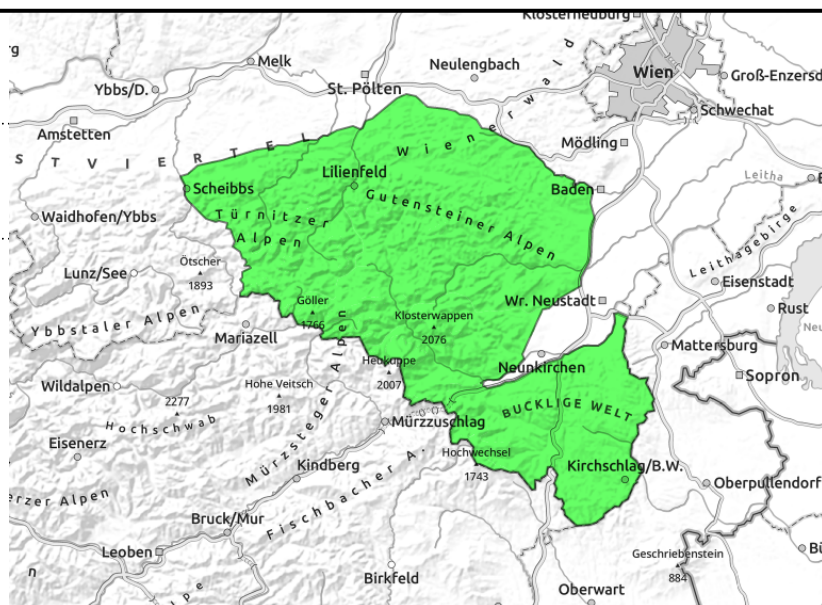


01.01.2022

Gutensteiner Alpen, Semmering - Wechselgebiet, Tuernitzer Alpen, Gippel - Goellergebiet, Rax - Schneeberggebiet



sehr vereinzelt



Wenig Schnee und geringe Lawinengefahr

Es herrscht allgemein geringe Lawinengefahr. Dennoch sind oberhalb von 1200 m aus steilen Böschungen, Grashängen und Laubwäldern vereinzelt kleinere, spontane Gleitschneelawinen möglich.

Schneedeckenaufbau

Erst Regen, dann Sonne und ungewöhnlich hohe Temperaturen haben bis zum Gipfelniveau hinauf für Wassereintrag in die meist geringmächtige Schneedecke geführt. Diese ist in mittleren und tiefen Lagen bereits durchnässt und kann auf glattem Untergrund (Wiesenhänge, Laubwälder) ins Gleiten kommen. Die meisten potenziellen Nass- und Gleitschneelawinen haben sich aber bereits entladen. Unter etwa 1200 m ist kaum noch eine geschlossene Schneedecke zu finden.

Wetter

Der Neujahrstag startet mit stürmischem Nordwestwind, der im Laufe des Tages etwas nachlässt. Der Vormittag ist großteils bewölkt, aber meist niederschlagsfrei. Am Nachmittag zeigt sich dann auch die Sonne. Mit etwa +4 Grad in 1500 m bleibt es sehr mild.

Auch am Sonntag bleibt es sehr mild und großteils sonnig.

Tendenz

Die Lawinengefahr bleibt gering.

Lawinenprobleme



Neuschnee



Triebschnee



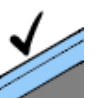
Altschnee



Nassschnee



Gleitschnee



Günstig

Gefahrenstufen



1

gering



2

mäßig



3

erheblich



4

groß



5

sehr groß

Exposition

