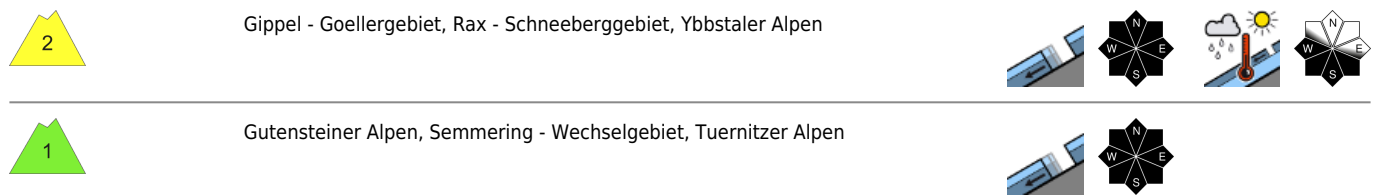


Nasser Schnee - Gleit- und Nassschneelawinen möglich



Lawinprobleme



Gefahrenstufen



Exposition





31.12.2021

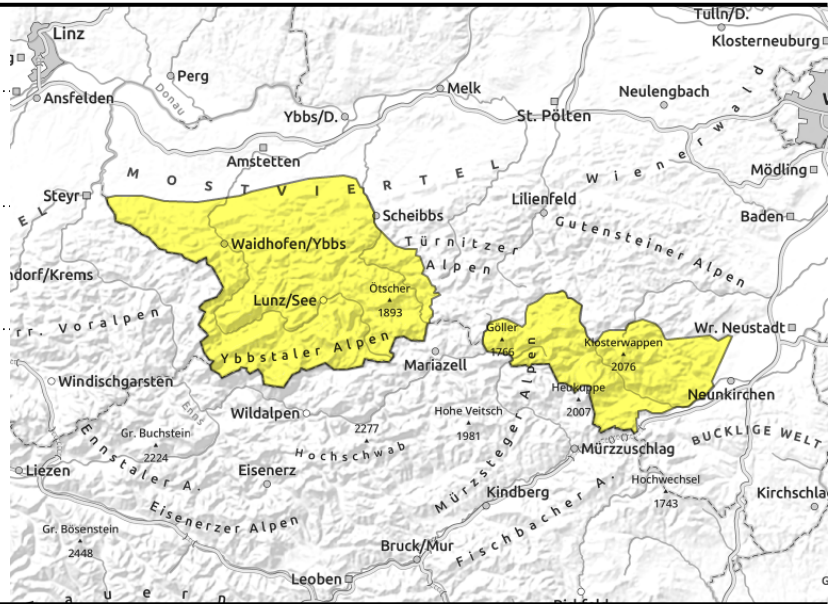
Gipfel - Goellergebiet, Rax - Schneeberggebiet, Ybbstaler Alpen



spontane Lawinenaktivität



spontane Lawinenaktivität



Mäßige Lawinengefahr durch spontane Gleit- und Nassschneelawinen!

In hohen und mittleren Lagen herrscht in allen Expositionen mäßige Lawinengefahr durch spontane Gleit- und Nassschneelawinen aus sehr steilen Hängen und Böschungen. Diese erreichen aber keine sehr großen Ausmaße. Im Laufe des Tages nimmt die Lawinenaktivität durch Erwärmung und Sonneneinstrahlung zu.

Schneedeckenaufbau

Starker Regen hat die Schneedecke bis auf Gipfelniveau hinauf angefeuchtet, in mittleren und tiefen Lagen auch völlig durchnässt. Die Schneedecke enthält derzeit keine Schwachschichten. Der Neuschnee vom Mittwoch hat sich in Form von Lockerschneelawinen großteils entladen. Auf Grasmatten kommt die gesamte Schneedecke ins Gleiten. Im Laufe des Tages kommt es durch die extrem milden Temperaturen und Sonneneinstrahlung zu zusätzlichem Wassereintrag. Unter etwa 1200 m findet sich kaum noch Schnee.

Wetter

In den niederösterreichischen Bergen lösen sich vormittags die Restwolken rasch auf und tagsüber sorgt ein Hochdruckausläufer für sonniges Wetter. Es wird mit bis zu +10 Grad in 1500 m extrem warm, allerdings bei lebhaftem, am Abend auch stürmischem Westwind.

Der Neujahrstag bringt wieder einige Wolken, aber kaum Niederschlag. Die Temperaturen sinken ein wenig.

Tendenz

Die Gefahr von Gleitschneelawinen geht langsam zurück.

Lawinenprobleme



Gefahrenstufen

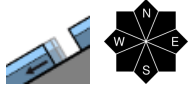


Exposition

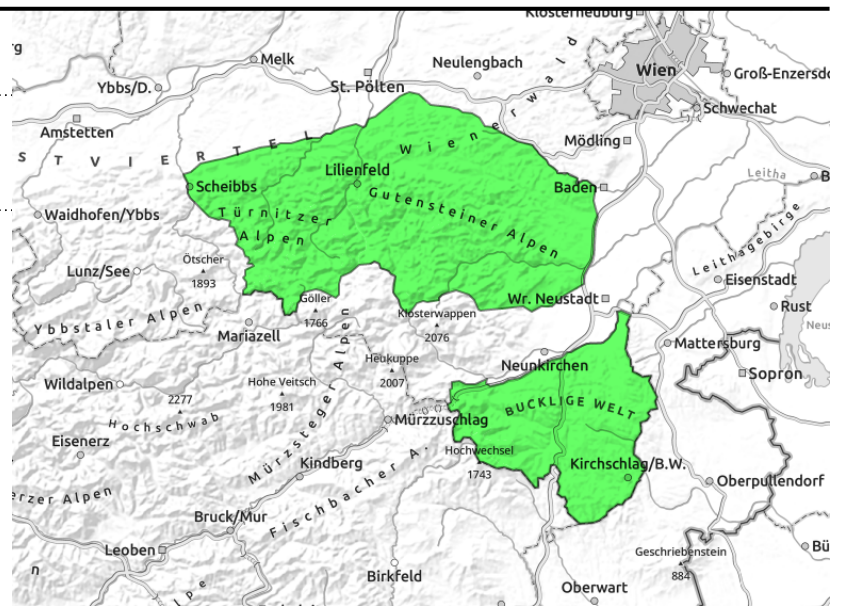


31.12.2021

Gutensteiner Alpen, Semmering - Wechselgebiet, Türritzer Alpen



sehr vereinzelt



Wenig Schnee und geringe Lawinengefahr.

In den Türritzer und Gutensteiner Alpen und im Semmering-Wechselgebiet herrscht geringe Lawinengefahr. Dennoch sind oberhalb von 1200 m aus steilen Böschungen und Grashängen aller Expositionen kleinere, spontane Gleitschneelawinen möglich. Im Laufe des Tages kann es auch zu Nassschneerutschen kommen.

Schneedeckenaufbau

In den Türritzer und Gutensteiner Alpen und im Semmering-Wechselgebiet hat es am Donnerstag geregnet, die geringmächtige Schneedecke ist bis zum Gipfelniveau hinauf nass und kann auf glattem Untergrund (Wiesenhänge, Laubwälder) ins Gleiten kommen. Im Laufe des Tages kommt es durch die extrem milden Temperaturen und Sonneneinstrahlung zu zusätzlichem Wassereintrag.

Wetter

In den niederösterreichischen Bergen lösen sich vormittags die Restwolken rasch auf und tagsüber sorgt ein Hochdruckausläufer für sonniges Wetter. Es wird mit bis zu +10 Grad in 1500 m extrem warm, allerdings bei lebhaftem, am Abend auch stürmischem Westwind. Der Neujahrstag bringt wieder Wolken, allerdings kaum Niederschlag. Die Temperaturen sinken wieder ein wenig.

Tendenz

Die Lawinengefahr bleibt gering.

Lawinprobleme



Neuschnee

Tribschnee

Altschnee

Nassschnee

Gleitschnee

Günstig

Gefahrenstufen



1

2

3

4

5

gering

mäßig

erheblich

groß

sehr groß

Exposition

