

## Geringe Lawinengefahr - etwas Tribschnee in den Hochlagen



Ybbstaler Alpen, Tuernitzer Alpen, Gutensteiner Alpen, Semmering - Wechselgebiet, Rax - Schneeberggebiet, Gippel - Goellergebiet



### Lawinprobleme



### Gefahrenstufen



### Exposition



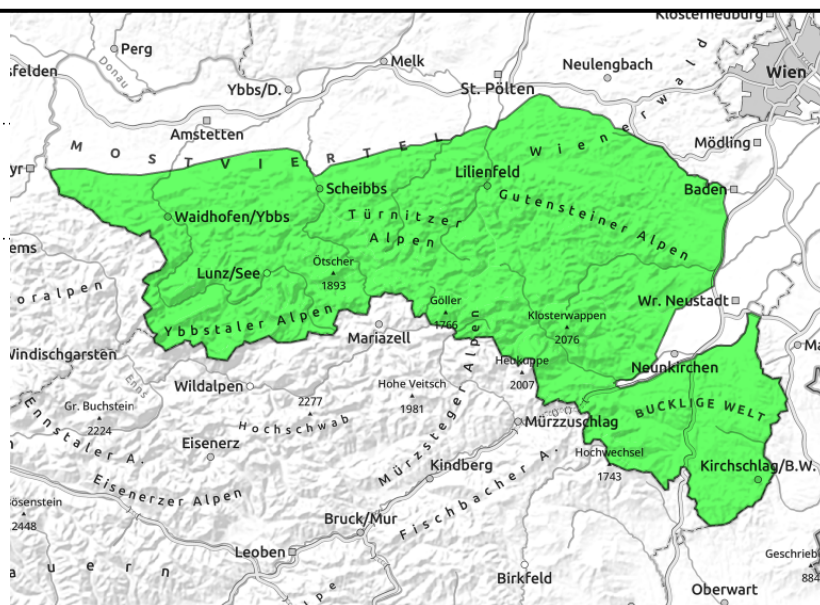


# 28.12.2021

**Ybbstaler Alpen, Tuernitzer Alpen, Gutensteiner Alpen, Semmering - Wechselgebiet, Rax - Schneeberggebiet, Gippel - Goellergebiet**



in den Hochlagen



## Geringe Lawinengefahr, nur vereinzelte Gefahrenstellen

Im gesamten Niederösterreichischen Bergland herrscht geringe Lawinengefahr. Gefahrenstellen beschränken sich auf die Hochlagen, wo an extrem steilen Einfahrten in Rinnen und Mulden in den Expositionen Nord und Ost vereinzelt kleinere Schneebrettlawinen ausgelöst werden können. Auf geringmächtig überschneiten, vereisten Oberflächen herrscht zudem Absturzgefahr. In tieferen Lagen kann es zu kleineren Nass- und Gleitschneerutschen kommen.

### Schneedeckenaufbau

Über etwa 1800 m gibt es ältere Tribschneeablagerungen, die aber meist gut mit dem Untergrund verbunden sind. Darüber liegt etwas lockerer Neuschnee. Ausgesetzte Bereiche der Hochlagen wurden abgeblasen und sind vielfach vereist. Südseitig und in mittleren und tiefen Lagen ist die Schneedecke feucht bis nass, in der Nacht bildet sich darauf eine meist nicht tragende Harschkruste.

### Wetter

Der Dienstag bringt Hochnebel, darüber kommt am Vormittag noch die Sonne durch. Ab Mittag ziehen hohe Wolken auf und der zunächst schwache Wind wird lebhaft und weht aus Südwest. Die Temperaturen in 1500 m liegen bei etwa +3 Grad. In der Nacht auf Mittwoch erreicht uns eine Warmfront mit stürmischem Westwind und Niederschlag. Die Schneefallgrenze liegt bei etwa 1200 m.

### Tendenz

Die Lawinengefahr steigt wegen Tribschnee in den Hochlagen und Nassschnee in tieferen Lagen an.

#### Lawinenprobleme



Neuschnee

Tribschnee

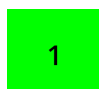
Altschnee

Nassschnee

Gleitschnee

Günstig

#### Gefahrenstufen



1 gering

2 mäßig

3 erheblich

4 groß

5 sehr groß

#### Exposition

