

Freundliches Wetter, geringe bis mäßige Lawinengefahr durch den entstandenen Triebsschnee!



Ybbstaler Alpen, Gippel - Goellergebiet, Rax - Schneeberggebiet



Tuernitzer Alpen, Gutensteiner Alpen, Semmering - Wechselgebiet



Lawinprobleme



Gefahrenstufen



Exposition

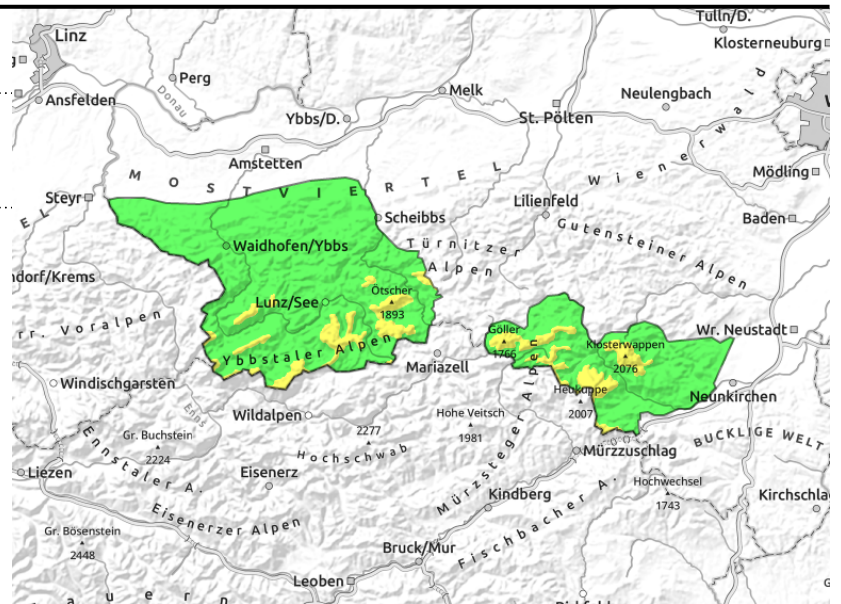
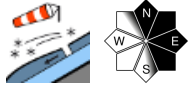


22.12.2021

Ybbstaler Alpen, Gippel - Goellergebiet, Rax - Schneeberggebiet



Waldgrenze



Es herrscht mäßige Lawinengefahr in den höheren Lagen!

Von den Ybbstaler Alpen über die Gippel-Göller-Region bis hin zur Rax-Schneeberg-Gruppe herrscht in den höheren Lagen mäßige, ansonsten geringe Lawinengefahr! Es sollte der Triebsschnee in den Hochlagen beachtet werden, der sich während der windstarken Phase gebildet hat. Eingewehte Bereiche finden sich vorrangig in den Expositionen Nord über Ost bis Südost sowie hinter Geländeübergängen oder in Einfahrten zu Rinnen und Mulden. Stellenweise kann ein (kleineres) Schneebrett bereits durch geringe Zusatzbelastung ausgelöst werden. An vereisten (oder nur dünn überschnitten) Hangbereichen besteht weiterhin Absturzgefahr.

Schneedeckenaufbau

In den Ybbstaler Alpen sind seit Sonntagabend etwa 10, maximal 15 cm Neuschnee kalt gefallen, weiter ostwärts fielen die Mengen geringer aus. Durch die Windeinwirkung wurden ausgesetzte Geländeabschnitte abgeblasen und Hohlformen mit Triebsschnee befüllt. Dieser bindet mit den harten, verharzten Unterlagen nicht gut, stellenweise wirken weichere Einlagerungen und überdeckter Reif als Schwachschichten. Tiefe Temperaturen konservieren die Gefahrenstellen, in abgeschatteten Bereichen der Hochlagen können vereinzelt Schwachschichten auch in der Altschneedecke existieren bzw. sich ausbilden.

Wetter

Am Mittwochmorgen kann es zunächst stellenweise noch dichtere, tiefe Wolken geben. Sie lockern aber in weiterer Folge überall auf und somit kommt die Sonne zum Vorschein. Es weht schwacher bis mäßiger Wind aus nordwestlichen Richtungen. Die Mittagstemperaturen liegen um -7 Grad in 1500m und -8 Grad in 2000m.

Tendenz

Am Donnerstag muss mit mehr Wolken gerechnet werden. Zudem legt auch der Wind zu und weht stark bis stürmisch aus westlichen Richtungen. Die Temperaturen erreichen in 1500m etwa +2 Grad, auch mittelfristig hält sich diese milde, niederschlagsfreie Wetterphase. Die Schneedecke wird sich setzen können und die Lawinengefahr somit langfristig abnehmen.

Lawinprobleme



Neuschnee

Triebsschnee

Altschnee

Nassschnee

Gleitschnee

Günstig

Gefahrenstufen



1

2

3

4

5

gering

mäßig

erheblich

groß

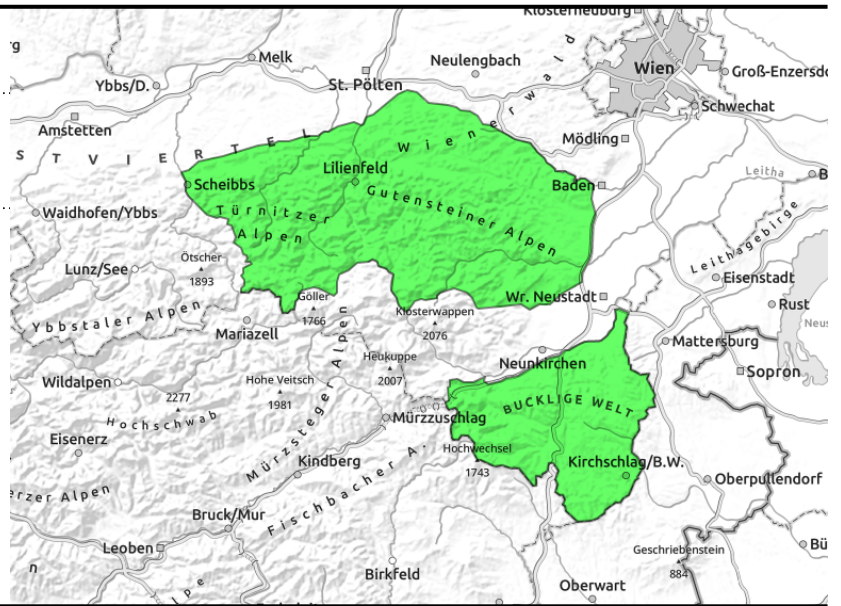
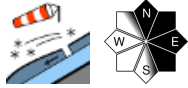
sehr groß

Exposition



22.12.2021

Tuernitzer Alpen, Gutensteiner Alpen, Semmering - Wechselgebiet



Es herrscht geringe Lawinengefahr!

Von den Türrnitzer über die Gutensteiner Alpen bis hin zur Semmering-Wechsel-Region herrscht geringe Lawinengefahr. Vereinzelt haben sich während der windstarken Phase Gefahrenstellen in Form von Tribschneelinsen gebildet. Dies trifft hauptsächlich das kammnaher Gelände der Hochlagen.

Schneedeckenaufbau

Bis maximal knapp 10cm Neuschnee sind in den Türrnitzer Alpen seit Sonntagabend gefallen, weiter ostwärts fielen die Mengen geringer aus. In den Hochlagen haben sich in der windstarken Phase Tribschneelinsen gebildet, die meist hart verharschte Unterlagen, stellenweise auch Reif, überdecken und von den tiefen Temperaturen konserviert werden.

Wetter

Am Mittwochmorgen kann es zunächst stellenweise noch dichtere, tiefe Wolken geben. Sie lockern aber in weiterer Folge überall auf und somit kommt die Sonne zum Vorschein. Es weht schwacher bis mäßiger Wind aus nordwestlichen Richtungen. Die Mittagstemperaturen liegen um -7 Grad in 1500m und -8 Grad in 2000m.

Tendenz

Am Donnerstag muss mit mehr Wolken gerechnet werden. Zudem legt auch der Wind zu und weht stark bis stürmisch aus westlichen Richtungen. Die Temperaturen erreichen in 1500m etwa +2 Grad, auch mittelfristig hält sich diese milde, niederschlagsfreie Wetterphase. Die Schneedecke wird sich setzen können und die Lawinengefahr somit langfristig abnehmen.

Lawinprobleme



Gefahrenstufen



Exposition

