

Wetterbesserung, in den Hochlagen sollte der Triebschnee beachtet werden!



Ybbstaler Alpen, Gippel - Goellergebiet, Rax - Schneeberggebiet



Tuernitzer Alpen, Gutensteiner Alpen, Semmering - Wechselgebiet



Lawinprobleme



Gefahrenstufen



Exposition

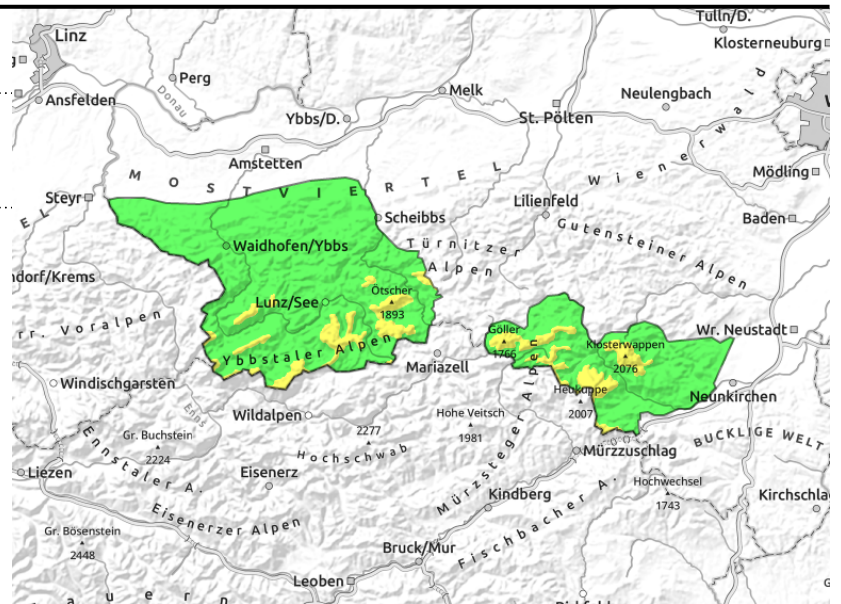
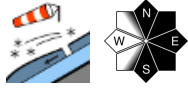


21.12.2021

Ybbstaler Alpen, Gippel - Goellergebiet, Rax - Schneberggebiet



Waldgrenze



In den höheren Lagen herrscht mäßige Lawinengefahr!

Von den Ybbstaler Alpen über die Gippel-Göller-Gruppe bis zur Rax-Schneeberg-Region herrscht in den Hochlagen mäßige Lawinengefahr, ansonsten wird sie mit gering bewertet. Es sollte der frische Trieb Schnee beachtet werden, der sich hauptsächlich in den Expositionen Nord über Ost bis Süd gebildet hat. Gefahrenstellen finden sich zudem hinter Geländeübergängen sowie in Rinnen und Mulden, insbesondere deren Einfahrten. Stellenweise kann bereits die geringe Zusatzbelastung zur Auslösung eines (kleineren) Schneebretts führen. An harten, eisigen (teils dünn überscheitern) Bereichen besteht Absturzgefahr.

Schneedeckenaufbau

Es sind 10 bis 15cm Neuschnee unter Windeinfluss gefallen. Ausgesetzte Geländeabschnitte wurden abgeblasen, in Hohlformen sammelte sich dementsprechend Trieb Schnee an. Dieser bindet nicht besonders gut mit den oftmals verharschten Unterlagen, weichere Schichten und überdeckter Reif stellen hier mögliche Schwachschichten dar. In der Altschneedecke selbst sind Schwachschichten vereinzelt in hochgelegenen Schatthängen vorhanden.

Wetter

In der Nacht auf den Dienstag kann es von der Rax-Schneeberg-Gruppe westwärts noch leicht schneien, diese Niederschläge klingen jedoch noch in den Nachtstunden ab. Am Dienstag gibt es zunächst noch stellenweise dichtere Restbewölkung, es lockert in weiterer Folge aber überall auf und bei nur dünnen, hohen Wolkenfeldern kommt tagsüber die Sonne zum Vorschein, bevor die Wolken in den Abendstunden wieder mehr und dichter werden. Der Wind nimmt deutlich ab und weht nur noch schwach bis mäßig aus nordwestlichen Richtungen. Die Temperaturen bleiben mit -7 Grad in 1500m und -10 Grad in 2000m jedoch auf der winterlichen Seite.

Tendenz

Der Mittwoch verläuft strahlend sonnig, es weht mäßiger Wind aus westlichen bis nordwestlichen Richtungen. In 1500m erwarten uns etwa -6 Grad. Die Lawinengefahr ändert sich nicht wesentlich.

Lawinprobleme



Neuschnee

Trieb Schnee

Altschnee

Nassschnee

Gleitschnee

Günstig

Gefahrenstufen



1

2

3

4

5

gering

mäßig

erheblich

groß

sehr groß

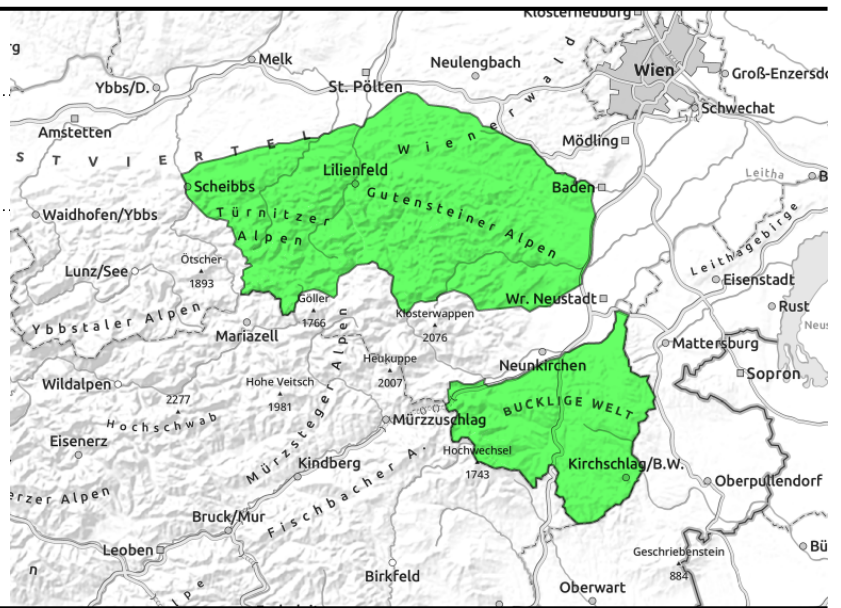
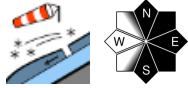
Exposition





21.12.2021

Tuernitzer Alpen, Gutensteiner Alpen, Semmering - Wechselgebiet



Es herrscht geringe Lawinengefahr!

Von den Türnitzer über die Gutensteiner Alpen bis hin zur Semmering-Wechsel-Region herrscht geringe Lawinengefahr. Hier gilt es vereinzelte Tribschneelinsen in den Leebereichen der Hochlagen zu beachten.

Schneedeckenaufbau

Bis maximal etwa 10cm Neuschnee sind in den Türnitzer Alpen gefallen, weiter ostwärts fielen die Mengen geringer aus. In den Hochlagen haben sich durch die Einwirkung des stürmischen Windes Tribschneelinsen gebildet, die meist hart verharschte Unterlagen, stellenweise auch Reif, überdecken.

Wetter

In der Nacht auf den Dienstag kann es von der Rax-Schneeberg-Gruppe westwärts noch leicht schneien, diese Niederschläge klingen jedoch noch in den Nachtstunden ab. Am Dienstag gibt es zunächst noch stellenweise dichtere Restbewölkung, es lockert in weiterer Folge aber überall auf und bei nur dünnen, hohen Wolkenfeldern kommt tagsüber die Sonne zum Vorschein, bevor die Wolken in den Abendstunden wieder mehr und dichter werden. Der Wind nimmt deutlich ab und weht nur noch schwach bis mäßig aus nordwestlichen Richtungen. Die Temperaturen bleiben mit -7 Grad in 1500m und -10 Grad in 2000m jedoch auf der winterlichen Seite.

Tendenz

Der Mittwoch verläuft strahlend sonnig, es weht mäßiger Wind aus westlichen bis nordwestlichen Richtungen. In 1500m erwarten uns etwa -6 Grad. Die Lawinengefahr ändert sich nicht wesentlich.

Lawinprobleme



Gefahrenstufen



Exposition

