

Frischer Triebschnee in den Hochlagen, geringe bis mäßige Lawinengefahr!



1400 m

Ybbstaler Alpen



Tuernitzer Alpen, Gutensteiner Alpen, Rax - Schneeberggebiet, Semmering - Wechselgebiet, Gippel - Goellergebiet



Lawinprobleme



Gefahrenstufen



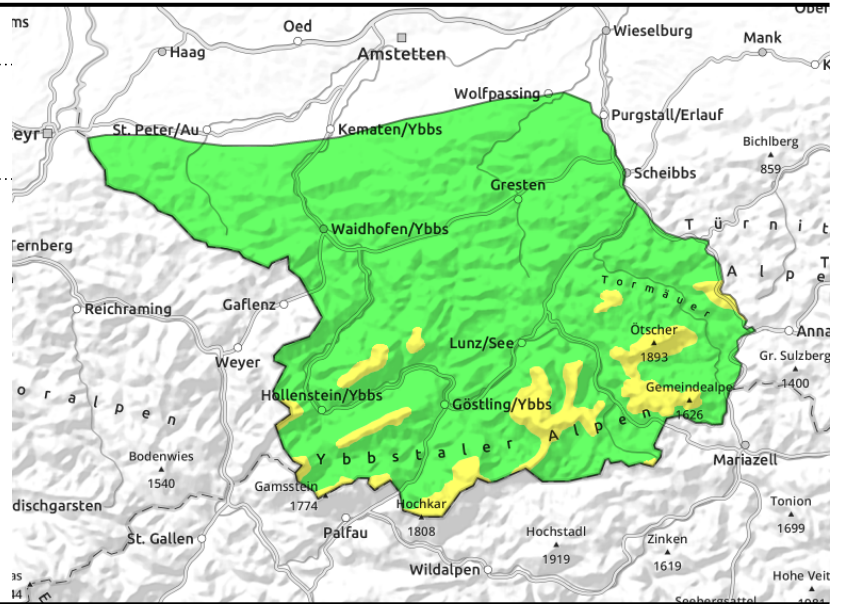
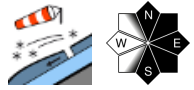
Exposition





05.12.2021

Ybbstaler Alpen



Neuschnee und Wind bilden in den Hochlagen frischen Triebsschnee!

In den höheren Lagen der Ybbstaler Alpen herrscht mäßige Lawinengefahr, ansonsten wird sie mit gering bewertet. Mit der erwarteten Kombination aus Neuschnee und Wind wird sich in den Hochlagen der Nord-, Ost- bis Südexpositionen frischer Triebsschnee ausbilden. Mitunter kann eine Störung bereits durch die geringe Zusatzbelastung einer einzelnen Person erfolgen.

Schneedeckenaufbau

In den Ybbstaler Alpen liegt bereits etwas mehr Schnee als in den östlichen Gebirgsgruppen. Weitere 15 bis 20cm Neuschnee werden durch die erwarteten Niederschläge von Samstagabend bis Sonntag noch hinzukommen. Durch starken bis stürmischen Wind kann sich frischer Triebsschnee bilden, der in den Hochlagen zum Teil gestört werden kann. Mitunter kann anfänglicher Regen die Schneedecke noch etwas anfeuchten, bevor die Temperaturen nachhaltig zurückgehen und es bis in tiefe Lagen schneien wird.

Wetter

Bereits in den Nachtstunden breiten sich Schneefälle auf die gesamten Niederösterreichischen Alpen aus. Auch tagsüber bleibt es am Sonntag überwiegend trüb und es ist mit weiteren Schneefällen zu rechnen. Der Wind weht zunächst noch stark bis stürmisch aus westlichen Richtungen, er dreht im Tagesverlauf auf Nordwest bis Nord und lässt dabei nach. Es wird deutlich kälter, die Mittagstemperaturen liegen in 1500m um -6 Grad und in 2000m um -9 Grad.

Tendenz

Am Montag ist in den westlichen Gebirgsgruppen noch mit dichteren Restwolken und zeitweise leichten Niederschlägen zu rechnen. Auf den Bergen weht mitunter starker Wind aus nordwestlichen Richtungen. Mit Temperaturen um -7 Grad in 1500m und -11 Grad in 2000m wird es noch eine Spur kälter. Im Hinblick auf die Lawinengefahr ändert sich nichts Wesentliches, weiterhin sollte vorrangig der frische Triebsschnee in den Hochlagen beachtet werden.

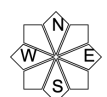
Lawinprobleme



Gefahrenstufen

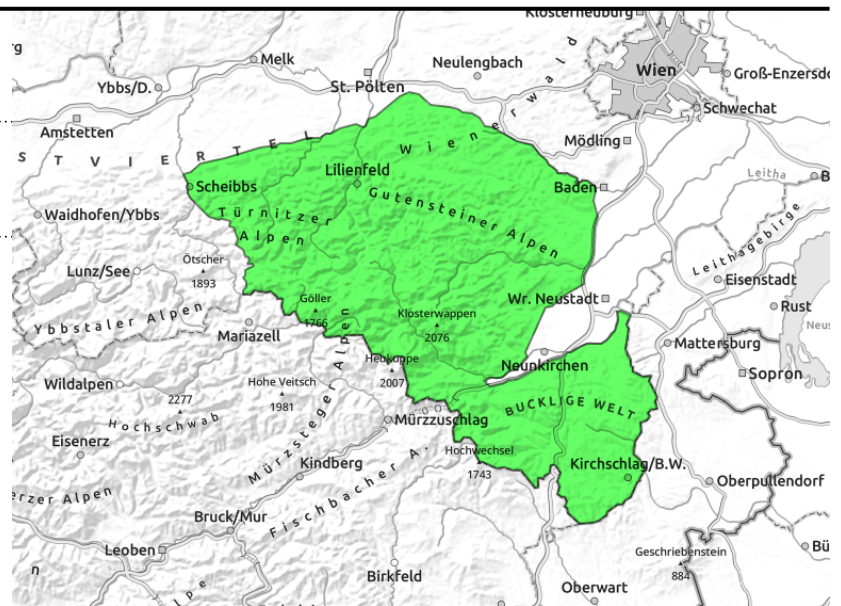
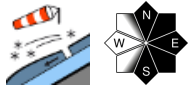


Exposition



05.12.2021

Tuernitzer Alpen, Gutensteiner Alpen, Rax -
Schneeberggebiet, Semmering - Wechselgebiet,
Gipfel - Goellergebiet



In den Hochlagen entsteht frischer Trieb Schnee!

Es besteht geringe Lawinengefahr, dennoch existieren vor allem in den Hochlagen der Rax-Schneeberggruppe vereinzelte Gefahrenstellen. Diese finden sich vorwiegend in Kammnähe der Expositionen Nord, Ost bis Süd. Der frische Trieb Schnee kann (stellenweise bereits durch geringe Zusatzbelastung) als kleineres Schneebrett ausgelöst werden.

Schneedeckenaufbau

Die Schneemengen sind in der frühen Saison noch überschaubar, durch den prognostizierten Schneefall ab Samstagabend werden insgesamt bis etwa 15cm Neuschnee hinzukommen. Durch die starke bis stürmische Windeinwirkung entstehen in den Hochlagen abseits abgewehrter Hangzonen frisch mit Trieb Schnee befüllte Bereiche. In Lagen, wo es anfänglich noch regnet, wird die Schneedecke zudem etwas angefeuchtet.

Wetter

Bereits in den Nachtstunden breiten sich Schneefälle auf die gesamten Niederösterreichischen Alpen aus. Auch tagsüber bleibt es am Sonntag überwiegend trüb und es ist mit weiteren Schneefällen zu rechnen. Der Wind weht zunächst noch stark bis stürmisch aus westlichen Richtungen, er dreht im Tagesverlauf auf Nordwest bis Nord und lässt dabei nach. Es wird deutlich kälter, die Mittagstemperaturen liegen in 1500m um -6 Grad und in 2000m um -9 Grad.

Tendenz

Am Montag sind die östlichen Gebirgsgruppen etwas begünstigt, hier bleibt es weitgehend niederschlagsfrei und zwischenzeitlich kann sich auch die Sonne zeigen. Auf den Bergen weht mitunter starker Wind aus nordwestlichen Richtungen. Mit Temperaturen um -7 Grad in 1500m und -11 Grad in 2000m wird es noch eine Spur kälter. Im Hinblick auf die Lawinengefahr ändert sich nichts Wesentliches, weiterhin sollte vorrangig der frische Trieb Schnee in den Hochlagen beachtet werden.

Lawinprobleme



Neuschnee

Trieb Schnee

Altschnee

Nassschnee

Gleitschnee

Günstig

Gefahrenstufen



1

2

3

4

5

gering

mäßig

erheblich

groß

sehr groß

Exposition

