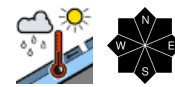


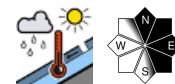
Nassschneeproblem!



Waldgrenze Ybbstaler Alpen



Tuernitzer Alpen, Gutensteiner Alpen, Gippel - Goellergebiet, Rax - Schneeberggebiet, Semmering - Wechselgebiet



Lawinprobleme



Gefahrenstufen



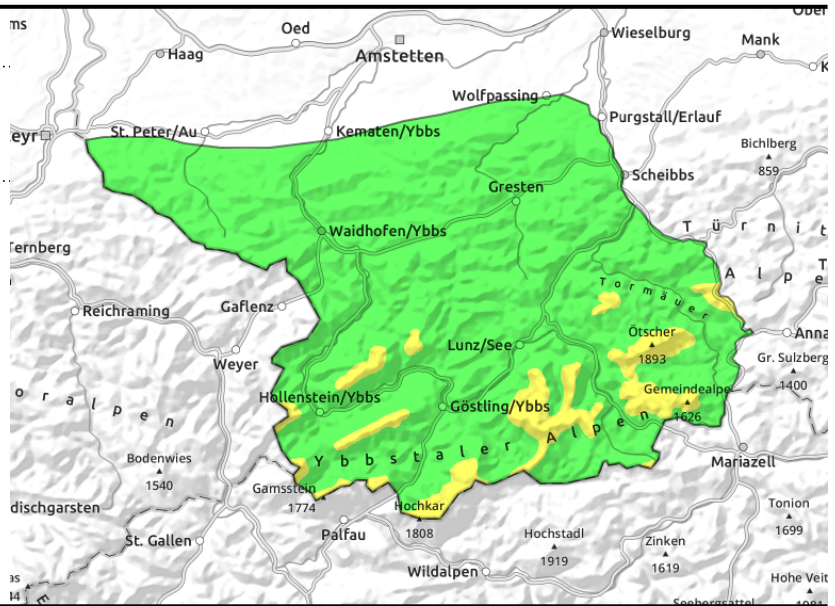
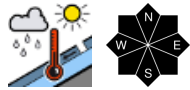
Exposition





04.12.2021

Ybbstaler Alpen



Nassschneeproblem!

In den Ybbstaler Alpen herrscht oberhalb von 1400m mäßige Lawinengefahr. Mit der einsetzenden Erwärmung können aus allen Expositionen kleine bis mittlere nasse Schneebretter bzw. Lockerschneelawinen lösen.

In den mittleren und tiefen Lagen können aus steilen Grashängen bzw. laubbedeckten Hängen nasse Rutsche abgleiten.

Schneedeckenaufbau

Durch die Erwärmung wird der Schnee bis in die Gipfellagen feucht und schwer. Mit der einsetzenden Abkühlung am Nachmittag stabilisiert sich die Schneedecke wieder. Es kommt zu einer Setzung. Seit Anfang der Woche sind in den Hochlagen der Ybbstaler Alpen 40cm bis 60cm Neuschnee gefallen. Dieser hat sich auf einem warmen Boden abgelagert.

Wetter

Die Berggipfel Niederösterreichs stecken am Samstag in dichten Wolken. Am Nachmittag beginnt es vom Westen her zu Regen oder Schneefall setzt ein. Die Schneefallgrenze steigt dabei rasch auf Lagen bis 1400m Seehöhe an. Der Wind kommt mäßig, über den östlichen Gipfeln auch lebhaft aus Süd bis West. Die Temperaturen in 1500m Seehöhe steigen tagsüber auf plus 3 Grad.

Sonntag:

Der Himmel bleibt über der Bergwelt Niederösterreichs bis zum Abend wolkenverhangen und wiederholt gehen Schneeschauer nieder. Im Bereich der Ybbstaler Alpen schneit es auch länger anhalten. Es wird kälter. Am Sonntag werden 10cm bis 20cm Neuschnee erwartet.

Tendenz

Ein leichter Anstieg der Schneebrettgefahr wird erwartet.

Lawinprobleme



Gefahrenstufen



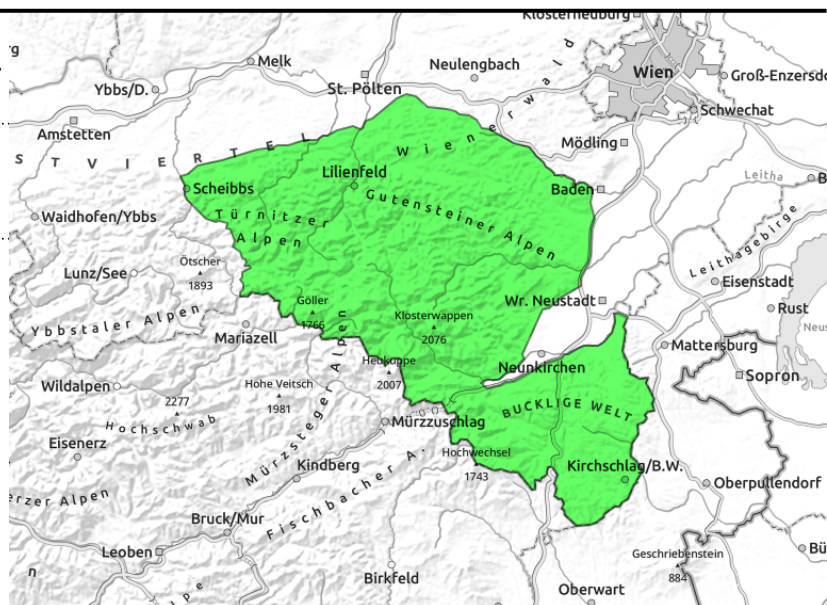
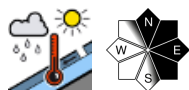
Exposition





04.12.2021

Tuernitzer Alpen, Gutensteiner Alpen, Gippel - Goellergebiet, Rax - Schneeberggebiet, Semmering - Wechselgebiet



Geringe Lawinengefahr!

Nassschneesituation. Es herrscht geringe Lawinengefahr! In den mittleren und tiefen Lagen können aus steilen Grashängen bzw. laubbedeckten Hängen nasse kleine Rutsche abgleiten.

Schneedeckenaufbau

Im Osten von Niederösterreich liegt etwas weniger Schnee als im Vergleich zu den Ybbstaler Alpen. Es liegen 15cm bis 30cm Schnee. Der Schnee wird bis in die mittleren Lagen feucht bzw. nass und liegt auf einem warmen Boden auf.

Wetter

Die Berggipfel Niederösterreichs stecken am Samstag in dichten Wolken. Am Nachmittag beginnt es vom Westen her zu Regen oder Schneefall setzt ein. Die Schneefallgrenze steigt dabei rasch auf Lagen bis 1400m Seehöhe an. Der Wind kommt mäßig, über den östlichen Gipfeln auch lebhaft aus Süd bis West. Die Temperaturen in 1500m Seehöhe steigen tagsüber auf plus 3 Grad. Am Sonntag wird es kälter und es schneit. Bis zu 15cm sind im Rax- Schneeberggebiet möglich. Der Wind weht mäßig bis lebhaft aus Nordwest.

Tendenz

Keine wesentliche Änderung der Lawinengefahr wird erwartet.

Lawinprobleme



Gefahrenstufen



Exposition

