

Letzter Lawinenbericht - gültig bis Mittwoch - Saisonende!



Ybbstaler Alpen, Gippel - Goellergebiet, Rax - Schneeberggebiet, Tuernitzer Alpen



Lawinenprobleme



Gefahrenstufen

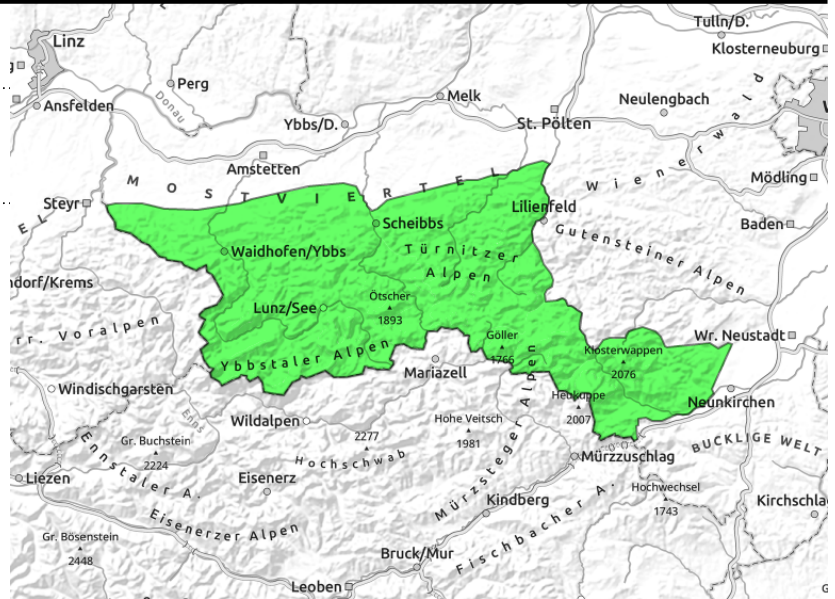
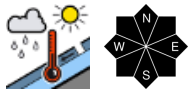


Exposition





**Ybbstaler Alpen, Gippel - Goellergebiet, Rax -
Schneeberggebiet, Türnitzer Alpen**



In den mittleren Lagen vereinzelt spontane Gleit- und Nassschneerutsche!

In Niederösterreich herrscht geringe Lawinengefahr. In mittleren Lagen sorgt Durchfeuchtung für einen Festigkeitsverlust der Schneedecke und es können sich aus dem Steilgelände aller Expositionen Nassschneerutschungen spontan lösen. Auf steilen Wiesenhängen und Böschungen sind weiterhin spontane Gleitschneelawinen zu erwarten, die allerdings nicht sehr groß werden.

Am Dienstag bleibt die Lawinengefahr gering. Am Mittwoch ist temperaturbedingt die Lawinengefahr dem Tagesgang (ab den Mittagstunden mäßige Lawinengefahr) unterworfen.

Schneedeckenaufbau

In der Nacht verfestigt sich die Schneedeckenoberfläche. Im Laufe des Tages verliert in den mittleren Lagen die Schneedecke an Stabilität. Der Schnee ist sehr nass bzw. faul. Die Ausaperung schreitet voran.

In den Hochlagen bleibt es durch den Temperaturrückgang hart und eisig.

Wetter

Montag

Trotz zahlreicher dichter Wolken, die im Tagesverlauf über die Berggipfeln Niederösterreichs ziehen, präsentiert sich das Wetter

zumindest zeitweise sonnig und weitgehend trocken. Die vorherrschende Windrichtung ist Süd. Der Wind weht teilweise mäßig bei rund 0 Grad in 1500m Seehöhe.

Dienstag

Zahlreiche dichte Wolken und nur noch zeitweiliger Sonnenschein bestimmen am Dienstag das Wettergeschehen. Abgesehen von ein paar

Regentropfen am Alpenrand sollte es jedoch weitgehend trocken bleiben. Dazu weht schwacher bis mäßiger, im Westen teils lebhafter Wind aus Ost bis Süd.

Mittwoch

Insgesamt überwiegt meist sonniges Wetter, auch wenn zeitweise ein paar dichte Wolkenfelder durchziehen. Dabei bleibt es aber meist trocken und es wird wieder milder.

Lawinprobleme



Gefahrenstufen



Exposition





26.04.2021 bis 28.04.2021

Tendenz

Keine wesentliche Änderung der Lawinengefahr wird erwartet.
Wir wünschen einen unfallfreien Sommer!

Lawinenprobleme



Neuschnee

Tribschnee

Altschnee

Nassschnee

Gleitschnee

Günstig

Gefahrenstufen



1

2

3

4

5

gering

mäßig

erheblich

groß

sehr groß

Exposition

