

Geringe Lawinengefahr!



Ybbstaler Alpen, Gippel - Goellergebiet, Rax - Schneeberggebiet, Tuernitzer Alpen



Lawinprobleme



Gefahrenstufen

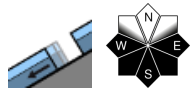
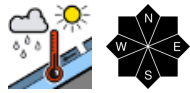


Exposition

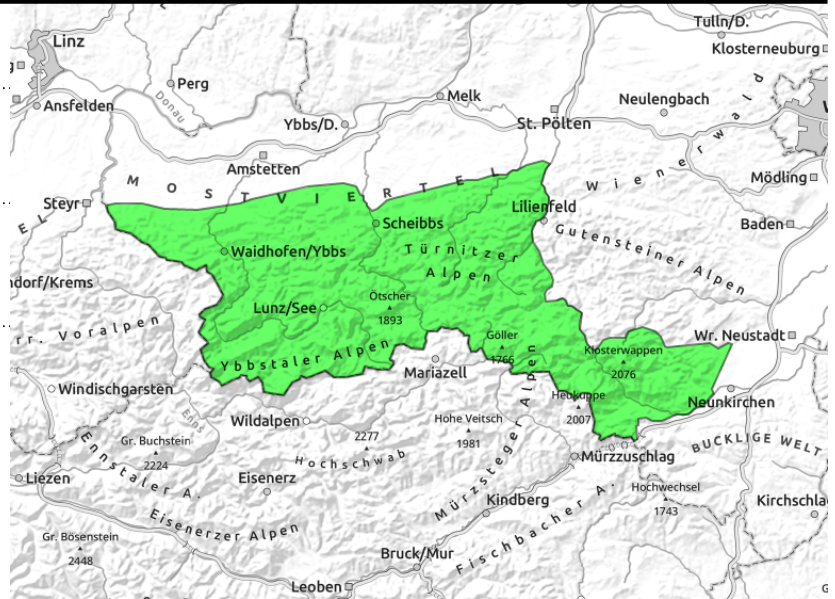


25.04.2021

Ybbstaler Alpen, Gippel - Goellergebiet, Rax - Schneberggebiet, Türnitzer Alpen



aus extrem steilem Grasmattengelände



Vereinzelt spontane Gleit- und Nassschneerutsche!

In Niederösterreich herrscht geringe Lawinengefahr. In mittleren Lagen sorgt Durchfeuchtung für einen Festigkeitsverlust der Schneedecke und es können sich aus dem Steilgelände aller Expositionen Nassschneerutschungen spontan lösen. Auf steilen Wiesenhängen und Böschungen sind weiterhin spontane Gleitschneelawinen zu erwarten, die allerdings nicht sehr groß werden.

Schneedeckenaufbau

In der Nacht verfestigt sich die Schneedeckenoberfläche. Im Laufe des Tages verliert in den mittleren Lagen die Schneedecke an Stabilität. Der Schnee ist sehr nass. Die Ausaperung schreitet voran. In den Hochlagen bleibt es durch den Temperaturrückgang hart und eisig.

Wetter

Auf den Bergen wechseln sonnige Abschnitte und bewölkte Phasen. Dabei können am Nachmittag auch einzelne Regen- und Schneeschauer durchziehen. Die Schneefallgrenze liegt dabei zwischen 1200 und 1500m Seehöhe. Der Höhenwind bläst zunehmend lebhaft bis kräftig aus Nordwest bis Nord. Temperaturen auf 1500m Seehöhe maximal um plus 2 Grad.

Tendenz

Keine wesentliche Änderung der Lawinengefahr wird erwartet.

Lawinprobleme



Gefahrenstufen



Exposition

