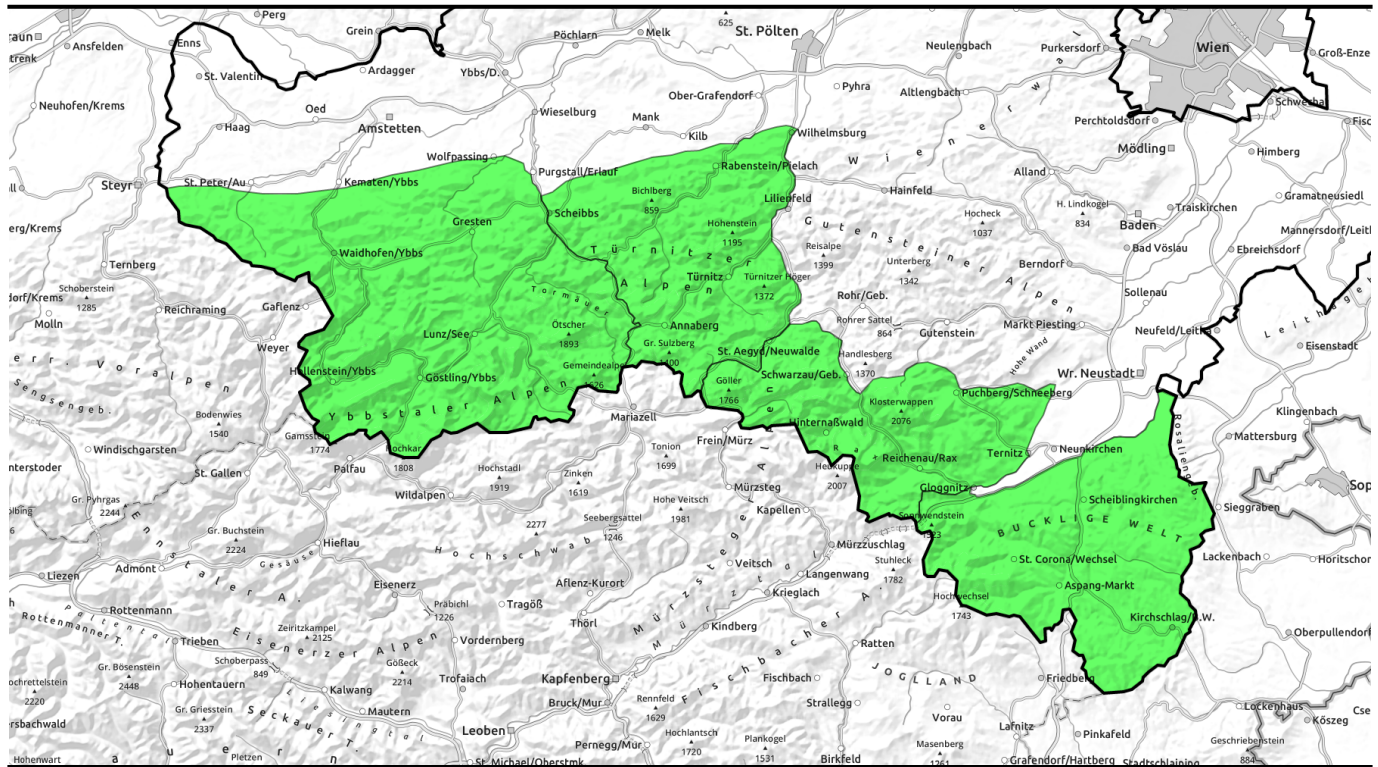
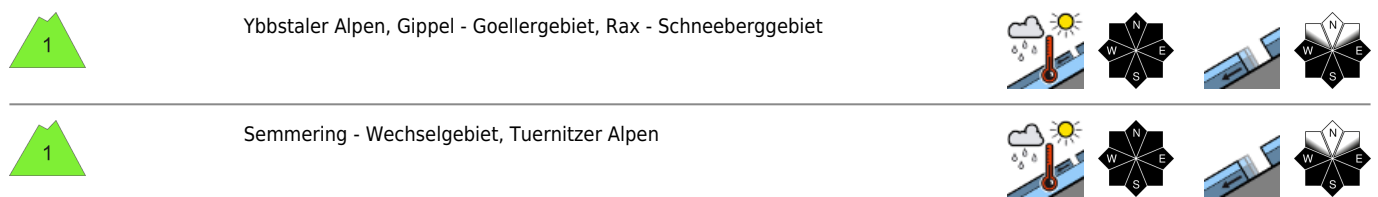




24.04.2021, Vormittag



Gutes Bergwetter - Tagesgang der Lawinengefahr



Lawinprobleme



Gefahrenstufen

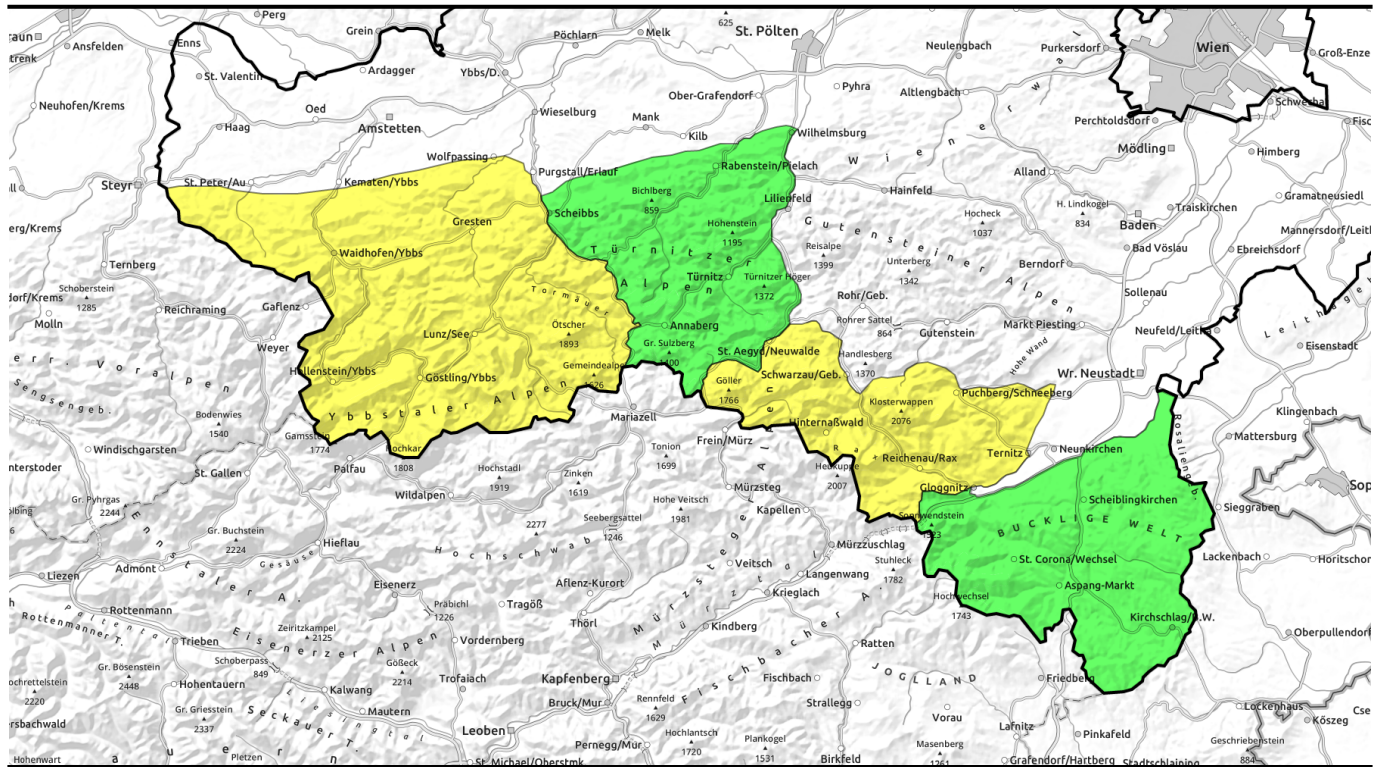


Exposition

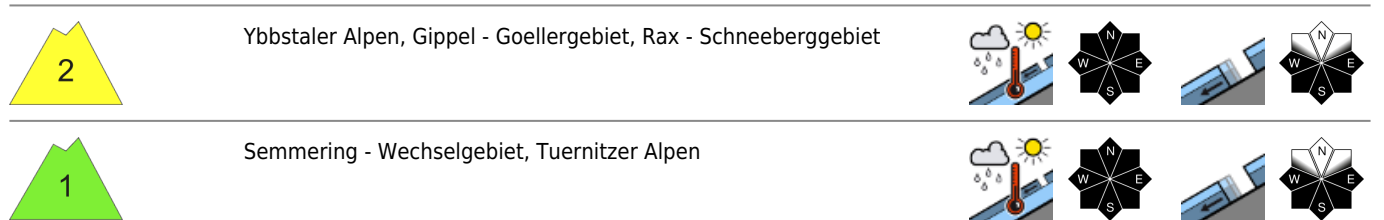




24.04.2021, Nachmittag



Gutes Bergwetter - Tagesgang der Lawinengefahr



Lawinprobleme



Gefahrenstufen



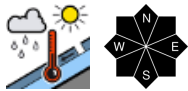
Exposition



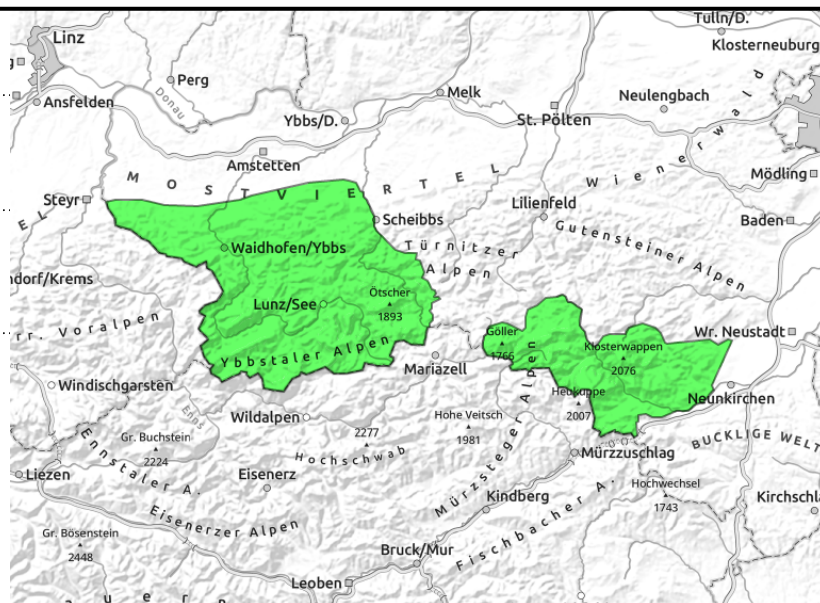


24.04.2021, Vormittag

Ybbstaler Alpen, Gippel - Goellergebiet, Rax - Schneberggebiet



aus extrem steilem Grasmattengelände



Mäßige Lawinengefahr durch Nass- und Gleitschnee!

Durch Erwärmung und Einstrahlung steigt die Lawinengefahr im Tagesverlauf rasch von gering auf mäßig an. Insbesondere in mittleren Lagen sorgt Durchfeuchtung für einen Festigkeitsverlust der Schneedecke und es können sich aus dem Steilgelände aller Expositionen Nassschneerutschungen spontan lösen. Auf steilen Wiesenhängen und Böschungen sind weiterhin spontane Gleitschneelawinen zu erwarten, die allerdings nicht sehr groß werden.

Schneedeckenaufbau

In der Nacht kann der Schnee oberflächlich an Festigkeit gewinnen, im Laufe des Tages wird er aber schnell wieder nass und verliert an Stabilität. Auf steilen Wiesen und in Laubwäldern gleitet der Schnee am Untergrund ab.

Wetter

Der Samstag wird größtenteils sonnig, lediglich ein paar hohe Schleierwolken und am Nachmittag kleinere Quellwolken verhindern einen völlig ungetrübten Sonntag. Der Wind weht mäßig aus Nordwest bis Nordost und die Temperaturen in 1500 m steigen auf bis zu +4 Grad.

Tendenz

Am Sonntag erwartet uns unbeständiges und etwas kühleres Bergwetter. Die Lawinengefahr geht langsam zurück.

Lawinprobleme



Neuschnee

Tribschnee

Altschnee

Nassschnee

Gleitschnee

Günstig

Gefahrenstufen



1

2

3

4

5

gering

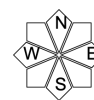
mäßig

erheblich

groß

sehr groß

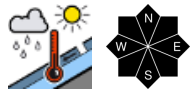
Exposition



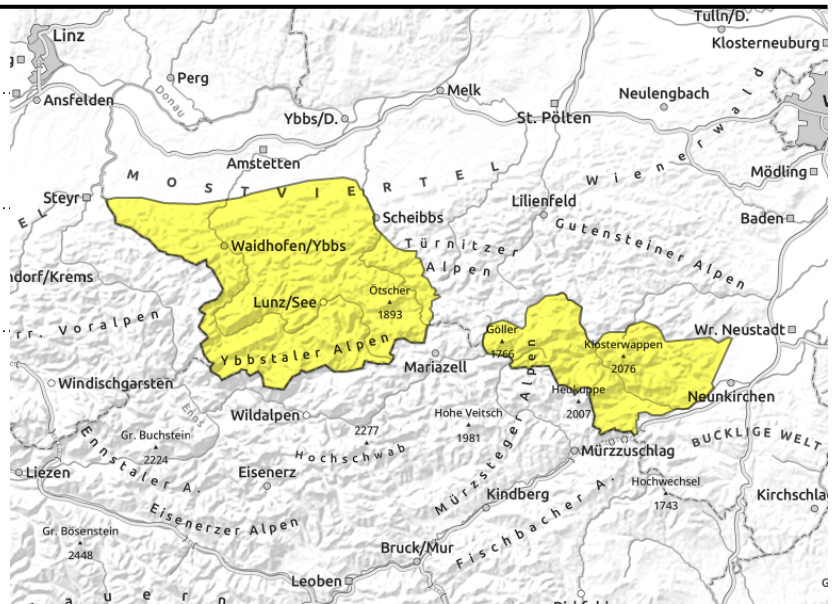


24.04.2021, Nachmittag

Ybbstaler Alpen, Gippel - Goellergebiet, Rax - Schneberggebiet



aus extrem steilem Grasmattengelände



Mäßige Lawinengefahr durch Nass- und Gleitschnee!

Durch Erwärmung und Einstrahlung steigt die Lawinengefahr im Tagesverlauf rasch von gering auf mäßig an. Insbesondere in mittleren Lagen sorgt Durchfeuchtung für einen Festigkeitsverlust der Schneedecke und es können sich aus dem Steilgelände aller Expositionen Nassschneerutschungen spontan lösen. Auf steilen Wiesenhängen und Böschungen sind weiterhin spontane Gleitschneelawinen zu erwarten, die allerdings nicht sehr groß werden.

Schneedeckenaufbau

In der Nacht kann der Schnee oberflächlich an Festigkeit gewinnen, im Laufe des Tages wird er aber schnell wieder nass und verliert an Stabilität. Auf steilen Wiesen und in Laubwäldern gleitet der Schnee am Untergrund ab.

Wetter

Der Samstag wird größtenteils sonnig, lediglich ein paar hohe Schleierwolken und am Nachmittag kleinere Quellwolken verhindern einen völlig ungetrübten Sonntag. Der Wind weht mäßig aus Nordwest bis Nordost und die Temperaturen in 1500 m steigen auf bis zu +4 Grad.

Tendenz

Am Sonntag erwartet uns unbeständiges und etwas kühleres Bergwetter. Die Lawinengefahr geht langsam zurück.

Lawinprobleme



Gefahrenstufen



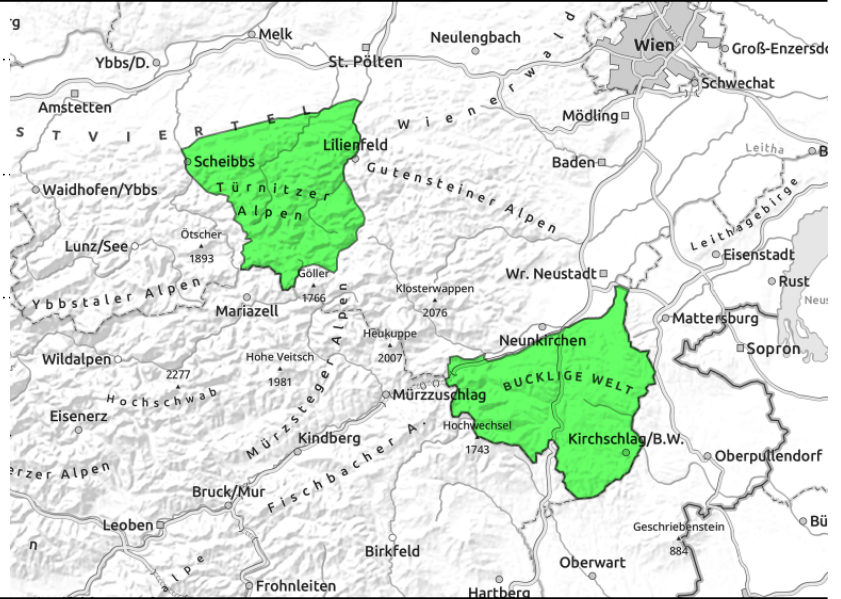
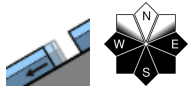
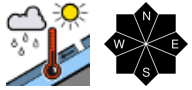
Exposition





24.04.2021

Semmering - Wechselgebiet, Tünnitzer Alpen



Geringe Lawinengefahr, aber kleinere Nass- und Gleitschneerutsche zu erwarten!

Durch Erwärmung und Einstrahlung können sich aus dem Steilgelände aller Expositionen kleine Nassschneerutsche spontan lösen. Auf steilen Wiesenhängen und Böschungen kommt es zu spontanen Gleitschneerutschungen. Es sind aber keine größeren Lawinen zu erwarten.

Schneedeckenaufbau

Die Schneedecke wird im Tagesverlauf schnell nass und verliert an Festigkeit. Auf steilen Wiesen und in Laubwäldern kann die Schneedecke am Boden abgleiten.

Wetter

Der Samstag wird großteils sonnig, lediglich ein paar hohe Schleierwolken und am Nachmittag kleinere Quellwolken verhindern einen völlig ungetrübten Sonnentag. Der Wind weht mäßig aus Nordwest bis Nordost und die Temperaturen in 1500 m steigen auf bis zu +4 Grad.

Tendenz

Am Sonntag erwartet uns unbeständiges und etwas kühleres Bergwetter. Die Lawinengefahr geht langsam zurück.

Lawinprobleme



Gefahrenstufen



Exposition

