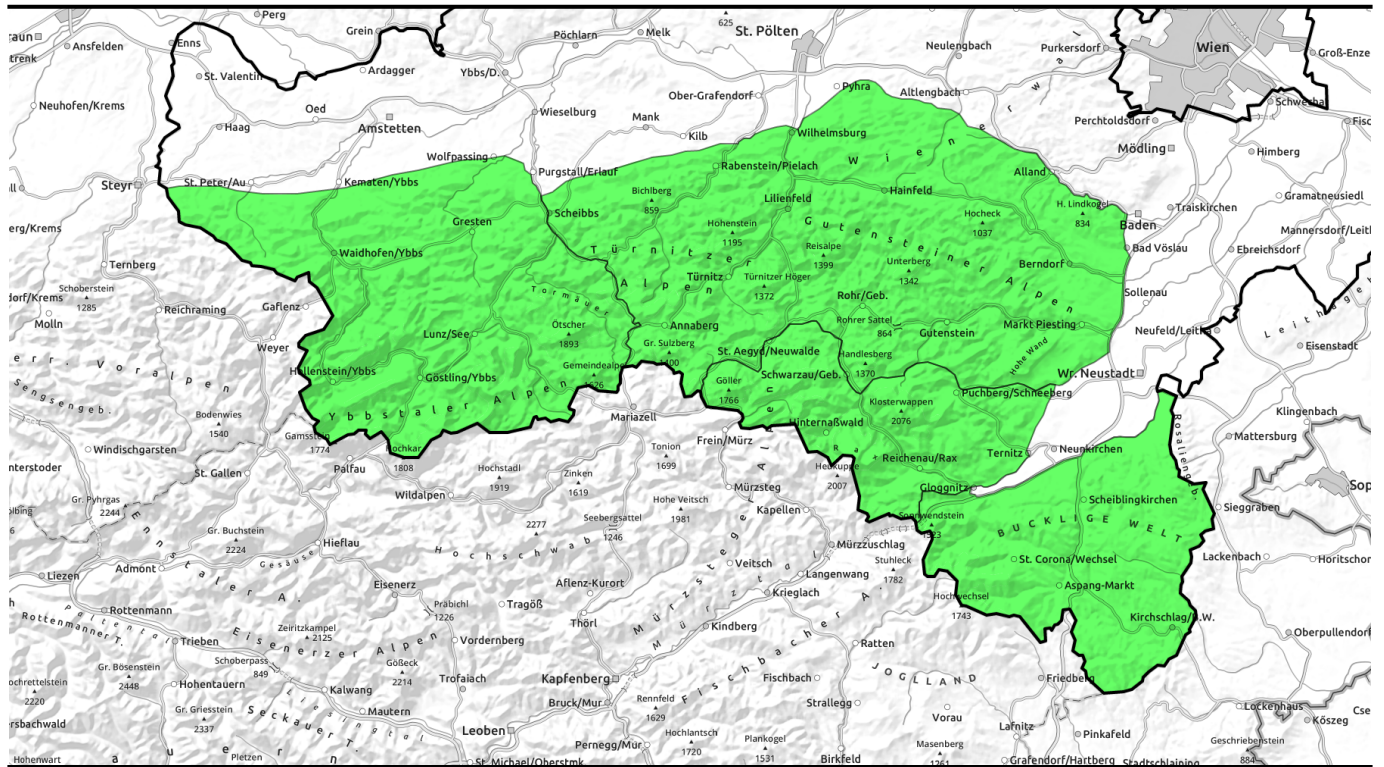
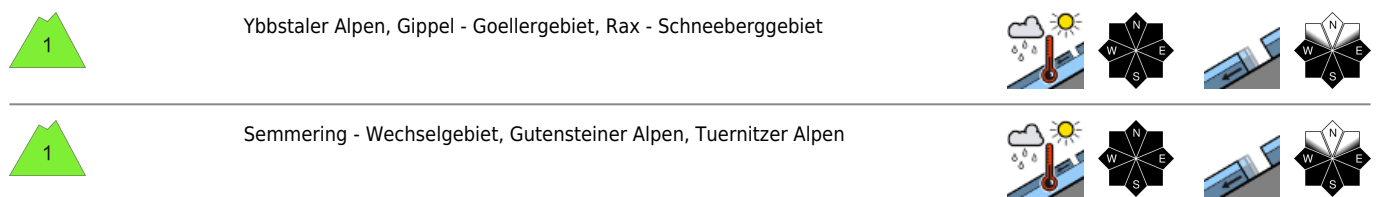




23.04.2021, Vormittag



Frühjahrssituation - Tagesgang der Lawinengefahr



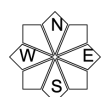
Lawinprobleme



Gefahrenstufen

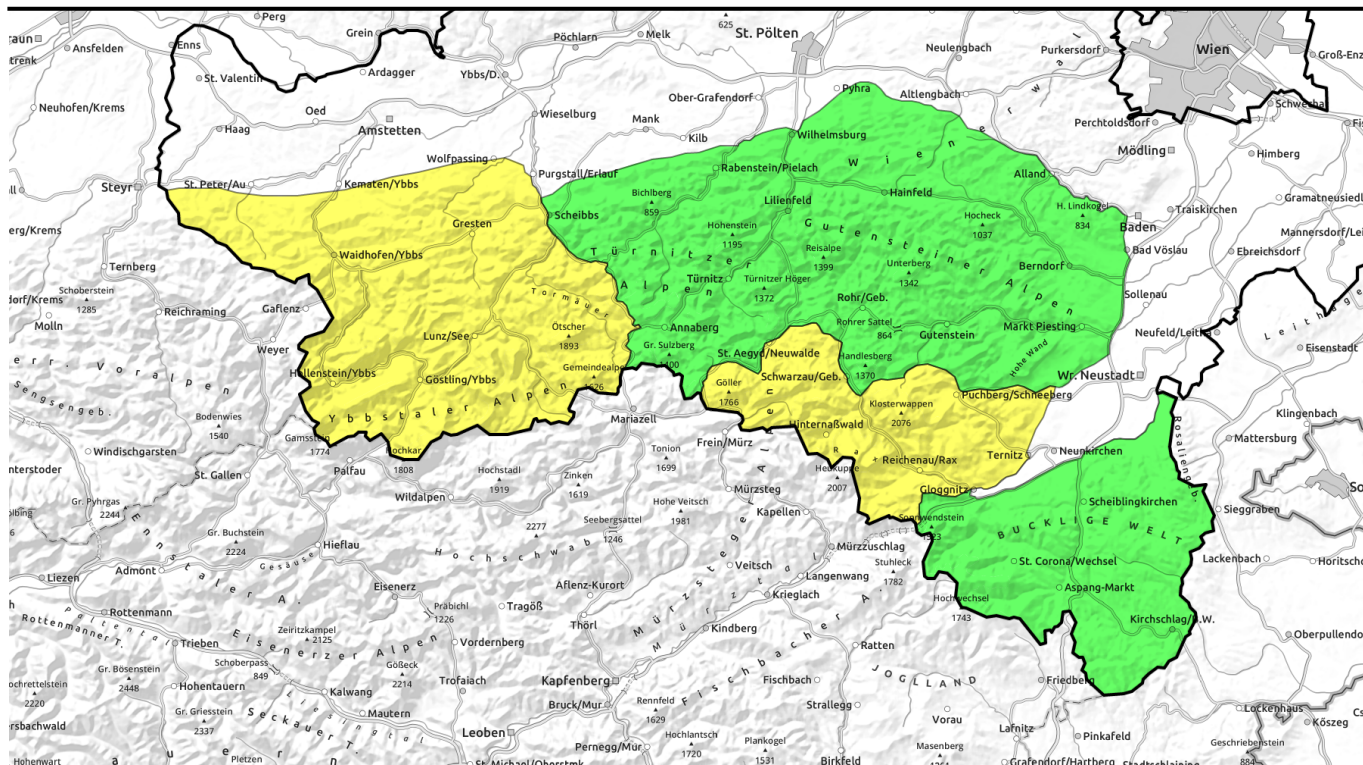


Exposition

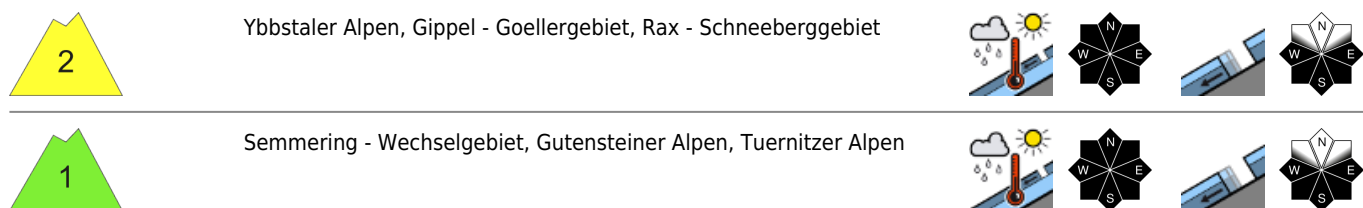




23.04.2021, Nachmittag



Frühjahrssituation - Tagesgang der Lawinengefahr



Lawinprobleme



Gefahrenstufen



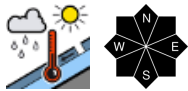
Exposition



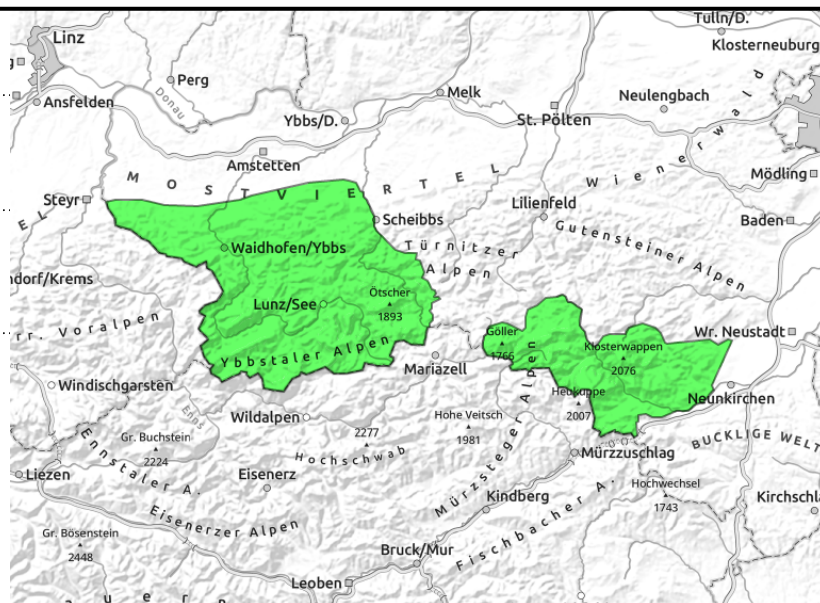


23.04.2021, Vormittag

Ybbstaler Alpen, Gippel - Goellergebiet, Rax - Schneberggebiet



aus extrem steilem Grasmattengelände



Mäßige Lawinengefahr durch Nass- und Gleitschnee!

Durch Erwärmung und Einstrahlung steigt die Lawinengefahr im Tagesverlauf rasch von gering auf mäßig an. Insbesondere in mittleren Lagen sorgt Durchfeuchtung für einen Festigkeitsverlust der Schneedecke und es können sich aus dem Steilgelände aller Expositionen Nassschneerutschungen spontan lösen. Auf steilen Wiesenhängen und Böschungen sind weiterhin spontane Gleitschneelawinen zu erwarten, die allerdings nicht sehr groß werden.

Schneedeckenaufbau

In der Nacht kann der Schnee oberflächlich an Festigkeit gewinnen, im Laufe des Tages wird er aber schnell wieder nass und verliert an Stabilität. Auf steilen Wiesen und in Laubwäldern gleitet der Schnee am Untergrund ab.

Wetter

Nach Durchzug einer schwachen Kaltfront und einer klaren Nacht sorgt am Freitag Hochdruckeinfluss für großteils sonniges Bergwetter. Der Wind weht aber noch lebhaft aus Westen und die Temperaturen bleiben mit +2 Grad in 1500 m noch auf der (für die Jahreszeit) kühlen Seite.

Tendenz

Der Samstag startet sonnig, im Laufe des Tages bilden sich aber Quellwolken und es kann zu gewittrigen Schauern kommen. Die Lawinengefahr geht langsam zurück, Nassschnee bleibt das bestimmende Lawinenproblem.

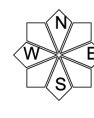
Lawinenprobleme



Gefahrenstufen



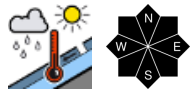
Exposition



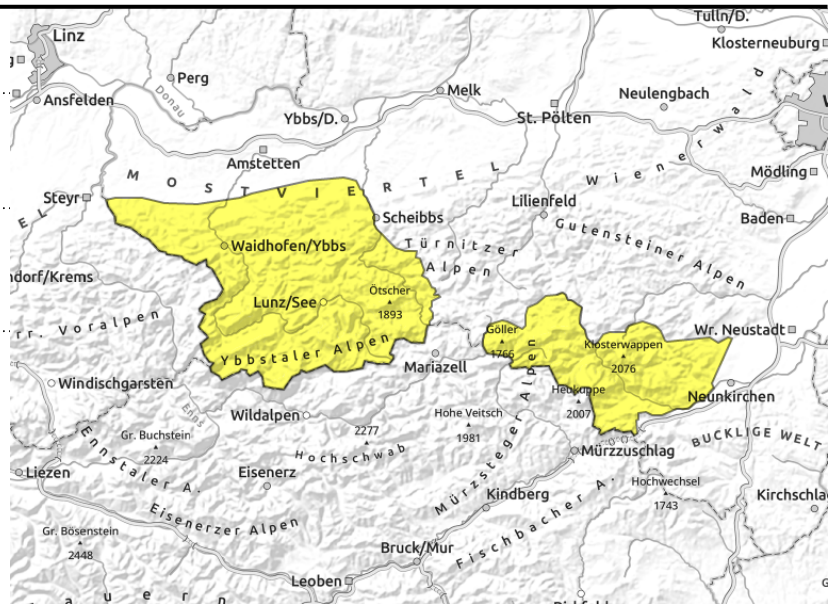


23.04.2021, Nachmittag

Ybbstaler Alpen, Gippel - Goellergebiet, Rax - Schneberggebiet



aus extrem steilem Grasmattengelände



Mäßige Lawinengefahr durch Nass- und Gleitschnee!

Durch Erwärmung und Einstrahlung steigt die Lawinengefahr im Tagesverlauf rasch von gering auf mäßig an. Insbesondere in mittleren Lagen sorgt Durchfeuchtung für einen Festigkeitsverlust der Schneedecke und es können sich aus dem Steilgelände aller Expositionen Nassschneerutschungen spontan lösen. Auf steilen Wiesenhängen und Böschungen sind weiterhin spontane Gleitschneelawinen zu erwarten, die allerdings nicht sehr groß werden.

Schneedeckenaufbau

In der Nacht kann der Schnee oberflächlich an Festigkeit gewinnen, im Laufe des Tages wird er aber schnell wieder nass und verliert an Stabilität. Auf steilen Wiesen und in Laubwäldern gleitet der Schnee am Untergrund ab.

Wetter

Nach Durchzug einer schwachen Kaltfront und einer klaren Nacht sorgt am Freitag Hochdruckeinfluss für großteils sonniges Bergwetter. Der Wind weht aber noch lebhaft aus Westen und die Temperaturen bleiben mit +2 Grad in 1500 m noch auf der (für die Jahreszeit) kühlen Seite.

Tendenz

Der Samstag startet sonnig, im Laufe des Tages bilden sich aber Quellwolken und es kann zu gewittrigen Schauern kommen. Die Lawinengefahr geht langsam zurück, Nassschnee bleibt das bestimmende Lawinenproblem.

Lawinenprobleme



Gefahrenstufen



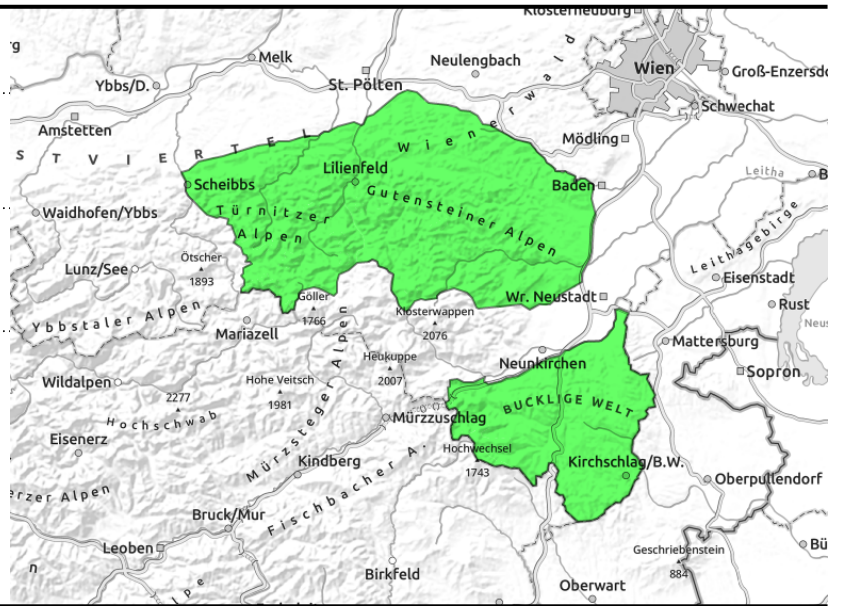
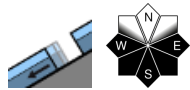
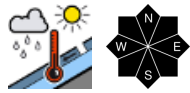
Exposition





23.04.2021

Semmering - Wechselgebiet, Gutensteiner Alpen, Tuernitzer Alpen



Geringe Lawinengefahr, aber kleinere Nass- und Gleitschneerutsche zu erwarten!

Durch Erwärmung und Einstrahlung können sich aus dem Steilgelände aller Expositionen kleine Nassschneerutsche spontan lösen. Auf steilen Wiesenhängen und Böschungen kommt es zu spontanen Gleitschneerutschungen. Es sind aber keine größeren Lawinen zu erwarten.

Schneedeckenaufbau

Die Schneedecke wird im Tagesverlauf schnell nass und verliert an Festigkeit. Auf steilen Wiesen und in Laubwäldern kann die Schneedecke am Boden abgleiten.

Wetter

Nach Durchzug einer schwachen Kaltfront und einer klaren Nacht sorgt am Freitag Hochdruckeinfluss für großteils sonniges Bergwetter. Der Wind weht aber noch lebhaft aus Westen und die Temperaturen bleiben mit +2 Grad in 1500 m noch auf der (für die Jahreszeit) kühlen Seite.

Tendenz

Der Samstag startet sonnig, im Laufe des Tages bilden sich aber Quellwolken und es kann zu gewittrigen Schauern kommen. Die Lawinengefahr geht langsam zurück, Nassschnee bleibt das bestimmende Lawinenproblem.

Lawinenprobleme



Gefahrenstufen



Exposition

