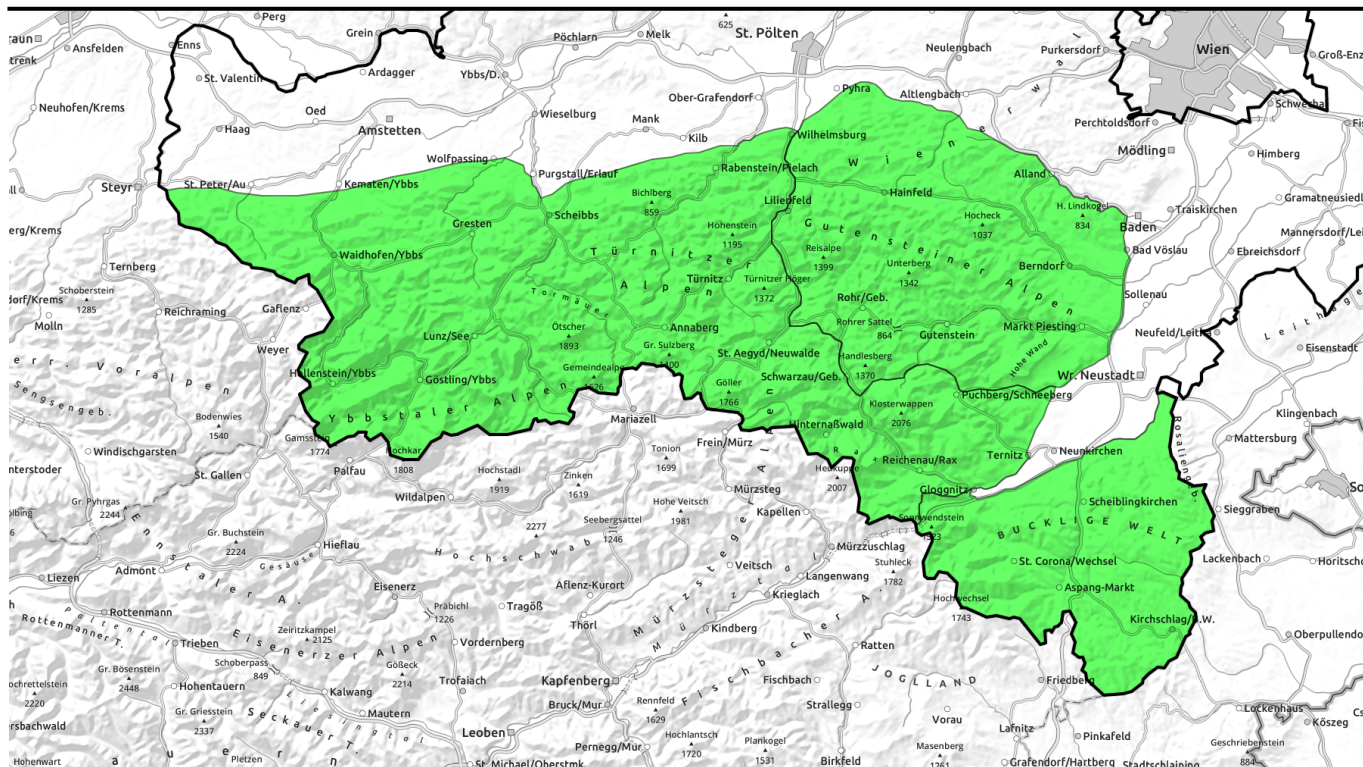




21.04.2021, Vormittag



Tagesgang der Lawinengefahr - Nassschneeproblematik!

	Ybbstaler Alpen, Gippel - Goellergebiet, Rax - Schneeberggebiet, Tuernitzer Alpen		
	Semmering - Wechselgebiet, Gutensteiner Alpen		

Lawinprobleme



Gefahrenstufen

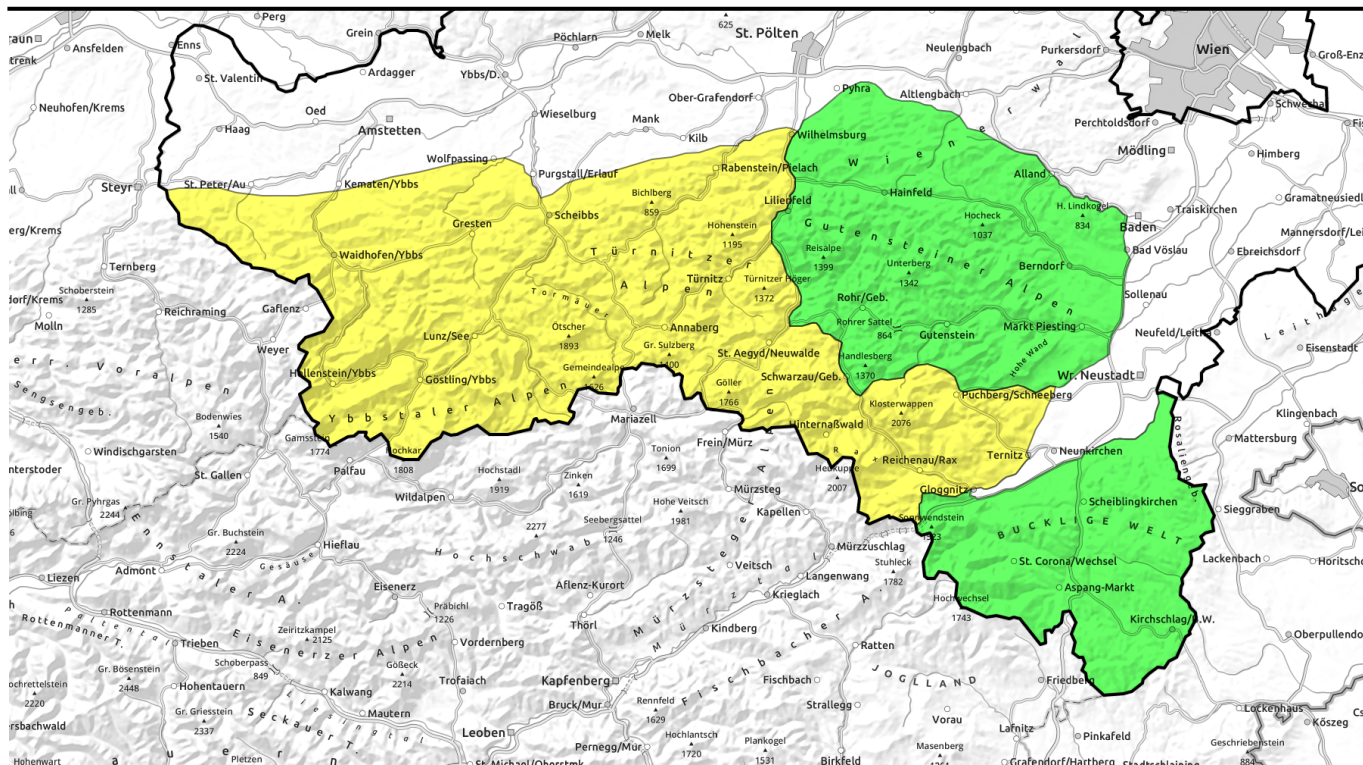


Exposition





21.04.2021, Nachmittag



Tagesgang der Lawinengefahr - Nassschneeproblematik!



Ybbstaler Alpen, Gippel - Goellergebiet, Rax - Schneeberggebiet, Tuerntitzer Alpen



Semmering - Wechselgebiet, Gutensteiner Alpen



Lawinprobleme



Gefahrenstufen



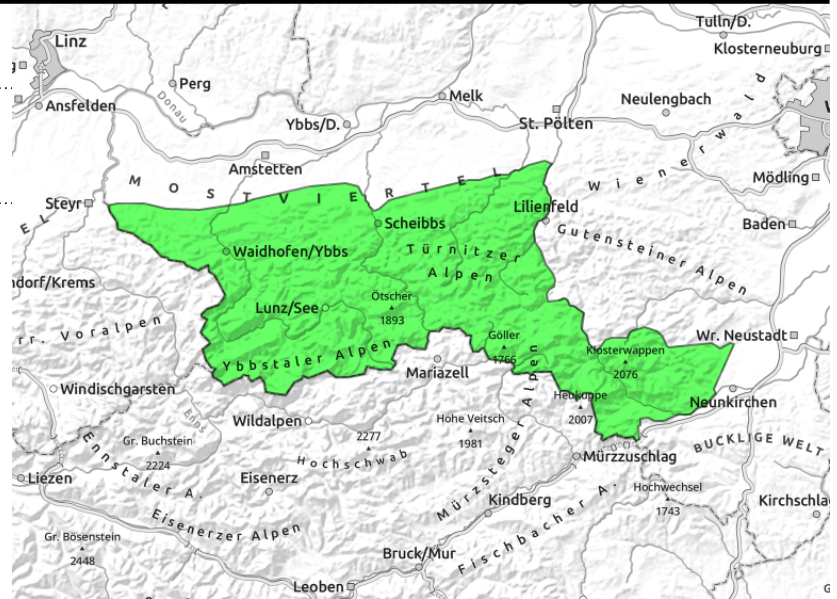
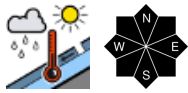
Exposition





21.04.2021, Vormittag

Ybbstaler Alpen, Gippel - Goellergebiet, Rax -
Schneeberggebiet, Türnitzer Alpen



Mäßige Lawinengefahr durch Nass- und Gleitschnee!

Durch Erwärmung und Einstrahlung steigt die Lawinengefahr im Tagesverlauf rasch von gering auf mäßig an. Insbesondere in mittleren Lagen sorgt Durchfeuchtung für einen Festigkeitsverlust der Schneedecke und es können sich aus dem Steilgelände aller Expositionen Nassschneerutschungen spontan lösen. Auf steilen Wiesenhängen und Böschungen besteht auch die Möglichkeit von spontanen Gleitschneeabgängen.

Schneedeckenaufbau

In den Hochlagen gibt es noch kalte Triebsschneeablagerungen, die aber meist gut mit der Altschneedecke verbunden sind. In mittleren und tiefen Lagen wird der Schnee zunehmend nass und verliert an Stabilität. Auf steilen Wiesen und in Laubwäldern beginnt der Schnee am Untergrund abzugleiten.

Wetter

Der Mittwoch beginnt großteils sonnig, im Tagesverlauf bilden aber sich vermehrt Quellwolken und es kommt zu gewittrigen Schauern. Die Schneefallgrenze steigt auf etwa 1700 m an und die Maximaltemperaturen in 1500 m liegen bei +4 Grad. Der Wind weht mäßig aus Westen.

Tendenz

Der Donnerstag beginnt sonnig, bevor eine Kaltfront wieder mäßige Niederschläge bei einer Schneefallgrenze von etwa 1700 m bringt. Die Lawinengefahr ändert sich kaum.

Lawinprobleme



Gefahrenstufen



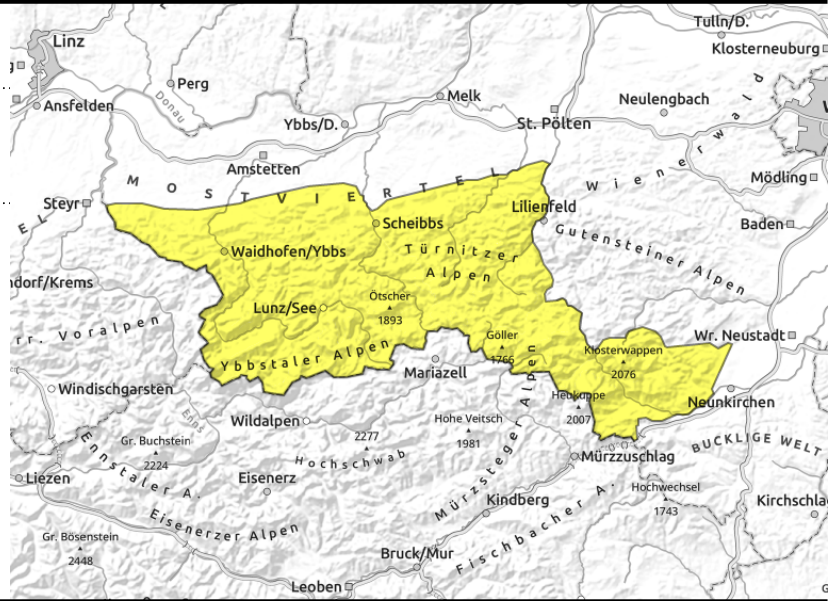
Exposition





21.04.2021, Nachmittag

Ybbstaler Alpen, Gippel - Goellergebiet, Rax -
Schneeberggebiet, Türnitzer Alpen



Mäßige Lawinengefahr durch Nass- und Gleitschnee!

Durch Erwärmung und Einstrahlung steigt die Lawinengefahr im Tagesverlauf rasch von gering auf mäßig an. Insbesondere in mittleren Lagen sorgt Durchfeuchtung für einen Festigkeitsverlust der Schneedecke und es können sich aus dem Steilgelände aller Expositionen Nassschneerutschungen spontan lösen. Auf steilen Wiesenhängen und Böschungen besteht auch die Möglichkeit von spontanen Gleitschneeabgängen.

Schneedeckenaufbau

In den Hochlagen gibt es noch kalte Tribschneeablagerungen, die aber meist gut mit der Altschneedecke verbunden sind. In mittleren und tiefen Lagen wird der Schnee zunehmend nass und verliert an Stabilität. Auf steilen Wiesen und in Laubwäldern beginnt der Schnee am Untergrund abzugleiten.

Wetter

Der Mittwoch beginnt großteils sonnig, im Tagesverlauf bilden aber sich vermehrt Quellwolken und es kommt zu gewittrigen Schauern. Die Schneefallgrenze steigt auf etwa 1700 m an und die Maximaltemperaturen in 1500 m liegen bei +4 Grad. Der Wind weht mäßig aus Westen.

Tendenz

Der Donnerstag beginnt sonnig, bevor eine Kaltfront wieder mäßige Niederschläge bei einer Schneefallgrenze von etwa 1700 m bringt. Die Lawinengefahr ändert sich kaum.

Lawinprobleme



Gefahrenstufen



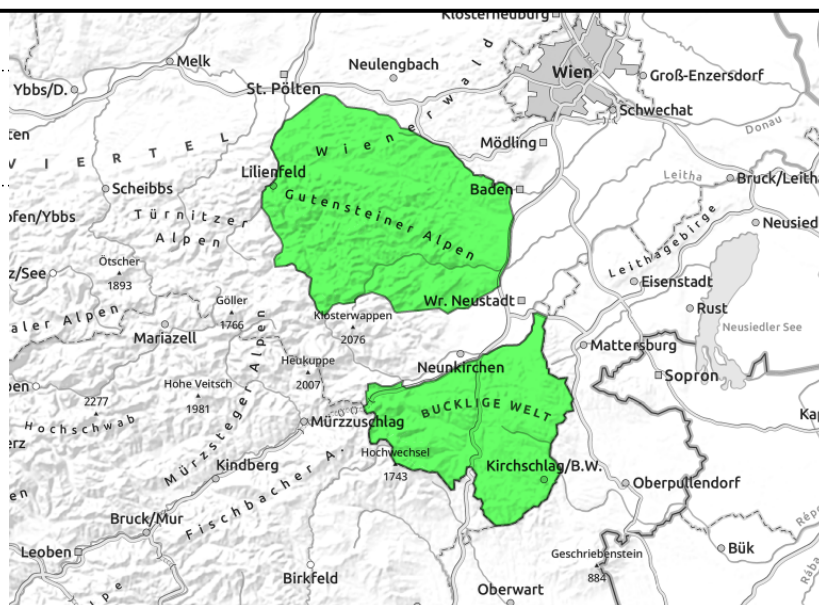
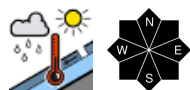
Exposition





21.04.2021

Semmering - Wechselgebiet, Gutensteiner Alpen



Geringe Lawinengefahr, aber Nassschneerutsche beachten!

Durch Erwärmung und Einstrahlung können sich aus dem Steilgelände aller Expositionen kleine Nassschneerutschungen spontan lösen. Auf steilen Wiesenhängen und Böschungen besteht auch vereinzelt die Möglichkeit von spontanen Gleitschneeabgängen. Es sind aber keine größeren Lawinen zu erwarten.

Schneedeckenaufbau

In mittleren und tiefen Lagen wird die Schneedecke nass und verliert an Festigkeit. Auf steilen Wiesen und in Laubwäldern kann die Schneedecke am Boden abgleiten.

Wetter

Der Donnerstag beginnt sonnig, bevor eine Kaltfront wieder mäßige Niederschläge bei einer Schneefallgrenze von etwa 1700 m bringt. Die Lawinengefahr ändert sich kaum.

Tendenz

Der Donnerstag beginnt sonnig, bevor eine Kaltfront wieder mäßige Niederschläge bei einer Schneefallgrenze von etwa 1700 m bringt. Die Lawinengefahr ändert sich kaum.

Lawinprobleme



Gefahrenstufen



Exposition

