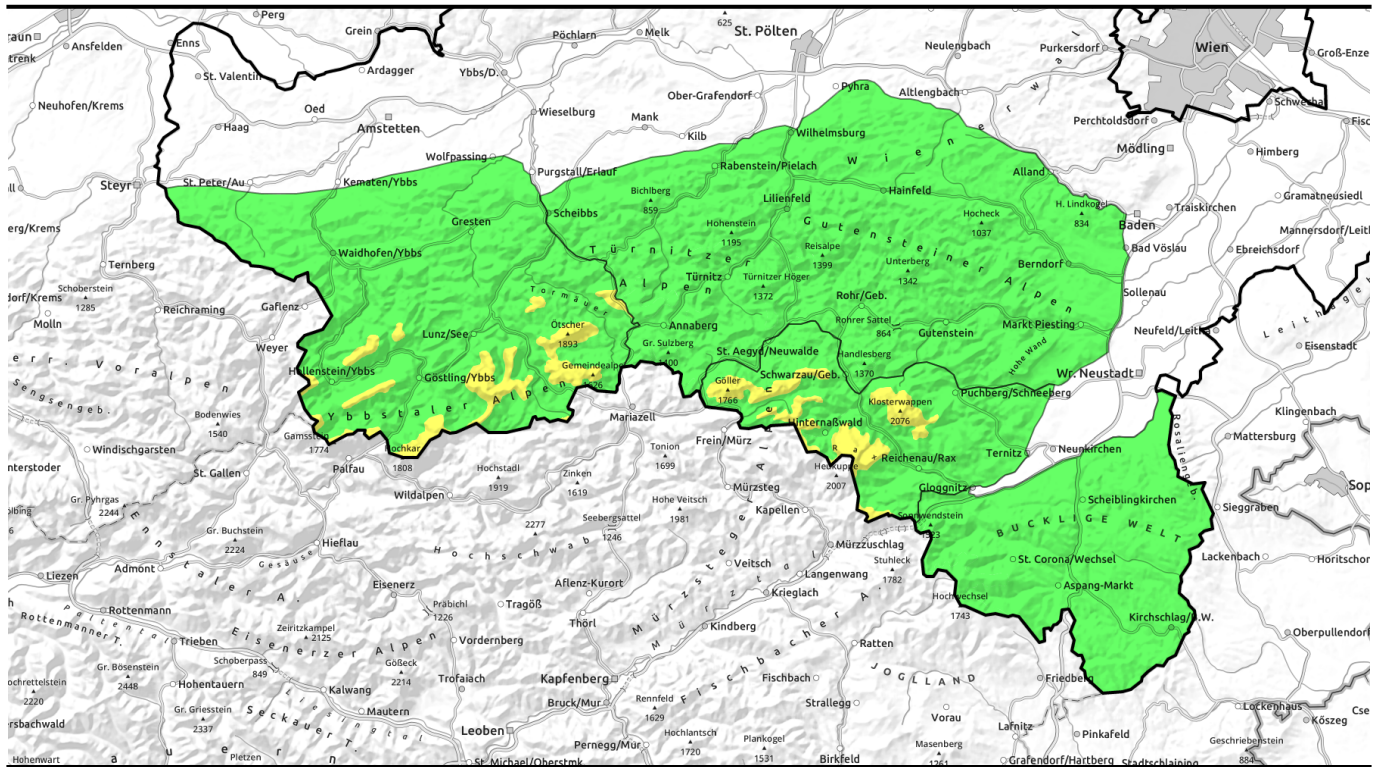




**18.04.2021**



## Dichte Wolken sorgen für ungünstiges Bergwetter bei teils mäßiger Lawinengefahr!

	<p><b>2</b> Waldgrenze</p> <p>Ybbstaler Alpen, Gippel - Goellergebiet, Rax - Schneeberggebiet</p>				
	<p><b>1</b></p> <p>Tuernitzer Alpen, Gutensteiner Alpen</p>				
	<p><b>1</b></p> <p>Semmering - Wechselgebiet</p>				

### Lawinprobleme



### Gefahrenstufen



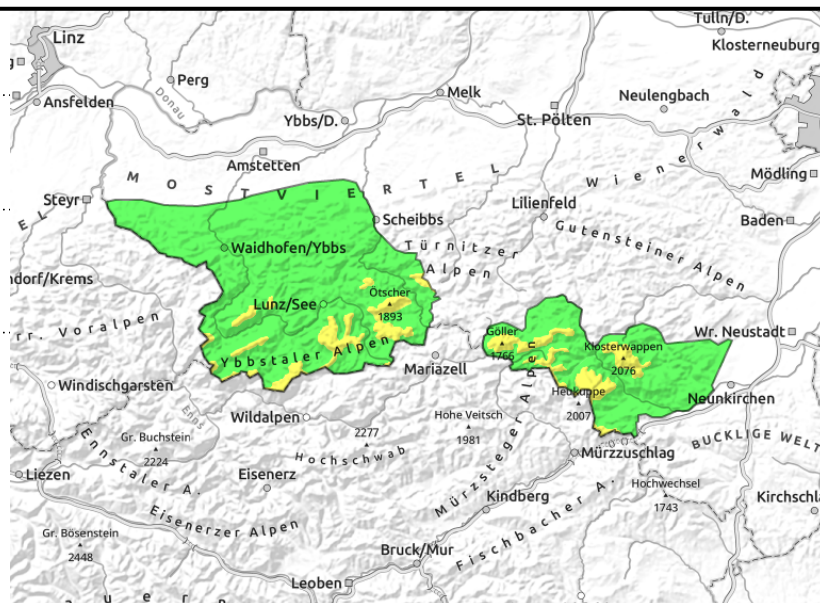
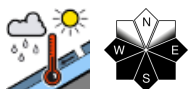
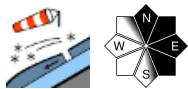
### Exposition





# 18.04.2021

## Ybbstaler Alpen, Gippel - Goellergebiet, Rax - Schneberggebiet



### In den höheren Lagen herrscht mäßige Lawinengefahr!

In den höheren Lagen herrscht mäßige Lawinengefahr. Gefahrenstellen in Form von Tribschneeansammlungen finden sich in Bereichen von höhergelegenen Geländeübergängen oder in Rinnen und Mulden sowie deren Einfahrten, speziell in den Nord- und Ostexpositionen. Eine Schneebrettauslösung kann meist bei großer, stellenweise eventuell auch noch bei geringer Zusatzbelastung erfolgen. Zudem sind spontane Auslösungen aus dem (felsdurchsetzten) Steilgelände sowie Gleitschneeaktivitäten auf steilen Wiesenhängen und Böschungen möglich.

### Schneedeckenaufbau

Die sich zu Ende neigende Woche stand im Zeichen von teils ergiebigen Neuschneezuwächsen. Durch starken Windeinfluss sind Tribschneepakete entstanden, die stellenweise noch zu beachten sind. Der Setzungsprozess hat die Störanfälligkeit verringert, stellenweise schwächen aber noch weichere Einlagerungen sowie teilweise auch der Übergang zur Altschneedecke den Aufbau. Durch diffuse Strahlung (und teilweise etwas Regeneintrag) sind spontane Auslösungen möglich, bedingt durch die Bodenwärme fördert ein Schmierfilm vereinzelte Gleitschneeaktivitäten.

### Wetter

Dichte Wolken sorgen am Sonntag für trübe Verhältnisse in den Niederösterreichischen Alpen und führen zu Sichteinschränkungen. Es kann zeitweise leicht schneien bzw. in tieferen Lagen auch etwas regnen. Der Wind weht eher schwach bis mäßig aus nordöstlichen bis nördlichen Richtungen. Die Temperaturen erreichen in 1000m +1 Grad, in 1500m -3 Grad und in 2000m -6 Grad.

### Tendenz

Sonntagabend setzen verbreitet Niederschläge ein, die auch am Montag noch andauern. Die Schneefallgrenze liegt dabei zunächst bei unter 1000m, steigt in weiterer Folge aber etwas an. Es weht bei Mittagstemperaturen um -3 Grad in 1500 mäßiger, zum Teil starker Wind aus nördlichen Richtungen. Mit dem Regen gilt es die Nassschneesituation, in höheren Lagen hingegen den frisch entstehenden Tribschnee zu beachten.

#### Lawinprobleme



#### Gefahrenstufen



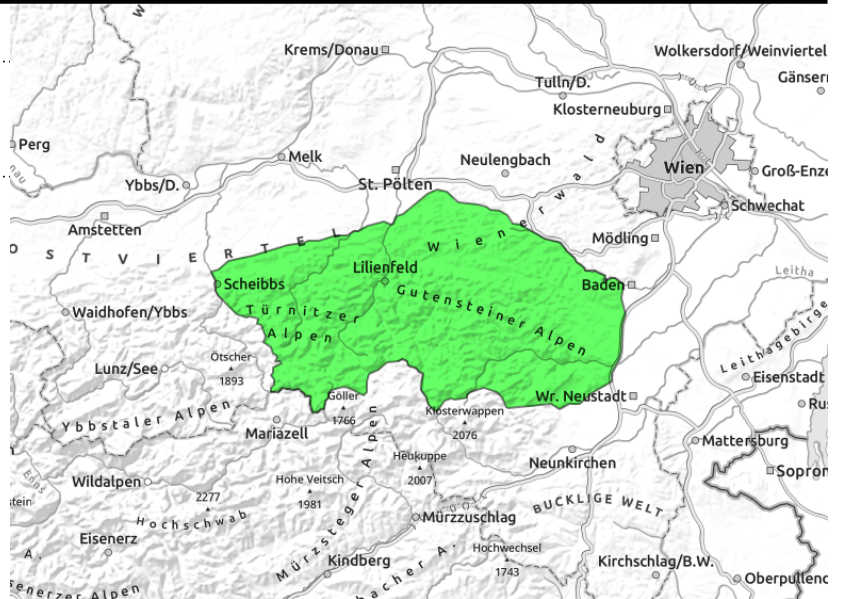
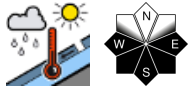
#### Exposition





**18.04.2021**

**Tuernitzer Alpen, Gutensteiner Alpen**



**Es herrscht geringe Lawinengefahr!**

Es herrscht geringe Lawinengefahr. Gefahrenstellen existieren nur vereinzelt. Es gilt Rutschungen aus dem steilen Gelände sowie eventuell mögliche Gleitschneeaktivitäten aus steilen Wiesenhängen oder Böschungen zu beachten.

**Schneedeckenaufbau**

Im Laufe dieser Woche hat es auch in den Türritzer und Gutensteiner Alpen recht ergiebig geschneit. Die Schneedecke konnte sich weitgehend setzen, mit diffuser Strahlung (und zeitweiligem Regen) sind aber spontane Rutschungen möglich. Bedingt durch die Bodenwärme entsteht ein Schmierfilm, der zudem vereinzelt Gleitschneeaktivitäten fördern kann.

**Wetter**

Dichte Wolken sorgen am Sonntag für trübe Verhältnisse in den Niederösterreichischen Alpen und führen zu Sichteinschränkungen. Es kann zeitweise leicht schneien bzw. in tieferen Lagen auch etwas regnen. Der Wind weht eher schwach bis mäßig aus nordöstlichen bis nördlichen Richtungen. Die Temperaturen erreichen in 1000m +1 Grad, in 1500m -3 Grad und in 2000m -6 Grad.

**Tendenz**

Sonntagabend setzen verbreitet Niederschläge ein, die auch am Montag noch andauern. Die Schneefallgrenze liegt dabei zunächst bei unter 1000m, steigt in weiterer Folge aber etwas an. Es weht bei Mittagstemperaturen um -3 Grad in 1500 mäßiger, zum Teil starker Wind aus nördlichen Richtungen. Mit dem Regen gilt es die Nassschneesituation, in höheren Lagen hingegen den frisch entstehenden Tribschnee zu beachten.

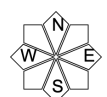
**Lawinprobleme**



**Gefahrenstufen**



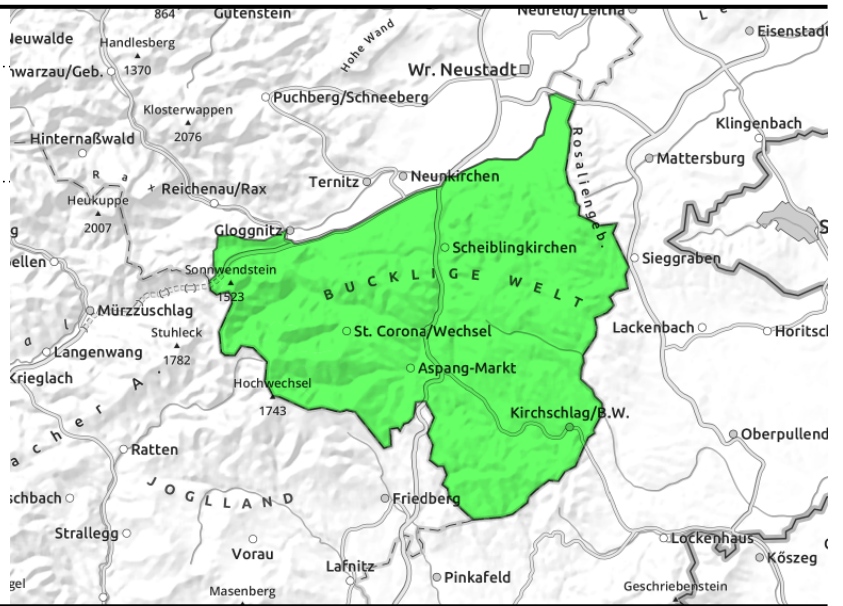
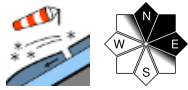
**Exposition**





**18.04.2021**

**Semmering - Wechselgebiet**



**Es herrscht geringe Lawinengefahr!**

Es herrscht geringe Lawinengefahr. Gefahrenstellen in Form von Tribschneelinsen existieren nur vereinzelt in den Hochlagen hinter Geländeübergängen.

**Schneedeckenaufbau**

Der Neuschneezuwachs in dieser Woche fiel in der Wechselregion deutlich geringer aus als in den angrenzenden Gebirgsgruppen. Allerdings wehte zum Teil überaus stürmischer Wind, der in den Hochlagen stellenweise Tribschneelinsen auf stabilen Altschneeresten gebildet hat.

**Wetter**

Dichte Wolken sorgen am Sonntag für trübe Verhältnisse in den Niederösterreichischen Alpen und führen zu Sichteinschränkungen. Es kann zeitweise leicht schneien bzw. in tieferen Lagen auch etwas regnen. Der Wind weht eher schwach bis mäßig aus nordöstlichen bis nördlichen Richtungen. Die Temperaturen erreichen in 1000m +1 Grad, in 1500m -3 Grad und in 2000m -6 Grad.

**Tendenz**

Sonntagabend setzen verbreitet Niederschläge ein, die auch am Montag noch andauern. Die Schneefallgrenze liegt dabei zunächst bei unter 1000m, steigt in weiterer Folge aber etwas an. Es weht bei Mittagstemperaturen um -3 Grad in 1500 mäßiger, zum Teil starker Wind aus nördlichen Richtungen. Mit dem Regen gilt es die Nassschneesituation, in höheren Lagen hingegen den frisch entstehenden Tribschnee zu beachten.

**Lawinprobleme**



**Gefahrenstufen**



**Exposition**

