

## Der Triebschnee sollte stellenweise noch beachtet werden!

	<p>Ybbstaler Alpen, Tuernitzer Alpen, Rax - Schneeberggebiet, Gippel - Goellergebiet</p>	
	<p>Gutensteiner Alpen</p>	
	<p>Semmering - Wechselgebiet</p>	

### Lawinprobleme



### Gefahrenstufen

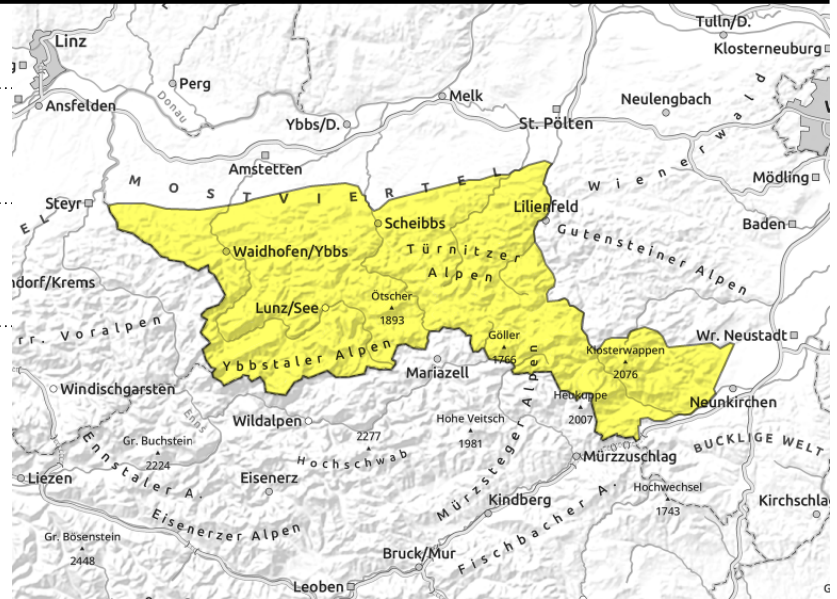
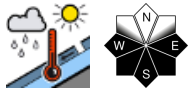
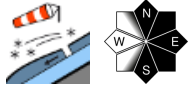


### Exposition



# 17.04.2021

## Ybbstaler Alpen, Tuernitzer Alpen, Rax - Schneeberggebiet, Gippel - Goellergebiet



## Es herrscht mäßige Lawinengefahr!

Es herrscht mäßige Lawinengefahr. Gefahrenstellen in Form von Tribschneebereichen finden sich vorwiegend hinter Geländeübergängen sowie in Rinnen und Mulden wie auch in deren Einfahrten, am häufigsten in den Expositionen Nord über Ost bis Süd. Die Setzung hat bereits eingesetzt, stellenweise kann aber immer noch die geringe Zusatzbelastung eines einzelnen Tourengewehrs zu einer Schneebrettauslösung führen. Tribschneebereiche sind aufgrund oftmals eingeschränkter Sichtverhältnisse sowie durch teils dünne Neuschneeüberdeckung nicht immer leicht zu erkennen. Zudem sind spontane Auslösungen aus dem (felsdurchsetzten) Steilgelände sowie Gleitschneeaktivitäten auf steilen Wiesenhängen und Böschungen nicht ausgeschlossen.

### Schneedeckenaufbau

Die Schneezuwächse fielen ab dem Beginn der Woche ergiebig aus, durch starken bis stürmischen Wind sind Tribschneebereiche entstanden, die stellenweise noch störanfällig sein können. Stark eingewehte und teils völlig abgeblasene Bereiche wechseln je nach Geländeform auf engem Raum. Weichere Zwischenschichten sowie vereinzelt auch der Übergang zum (weitgehend stabilen) Altschnee schwächen den Aufbau in den oberen Schichten. Durch die Anfeuchtung der Schneedecke sind spontane Auslösungen möglich, bedingt durch die Bodenwärme entsteht ein Schmierfilm, der Gleitschneeaktivitäten fördern kann.

### Wetter

Der Samstag verläuft in den niederösterreichischen Alpen bei dichten tiefen Wolken überwiegend trüb. Vereinzelt sind zwischenzeitliche Auflockerungen möglich, sie sind allerdings nur von kurzer Dauer. Auch wenn die eine oder andere Schneeflocke (bzw. Regentropfen in tiefen Lagen) fallen kann, bleibt es die meiste Zeit über niederschlagsfrei. Der Wind weht eher nur mäßig aus nördlichen Richtungen. Die Temperaturen erreichen in 1000m +1 Grad, in 1500m -4 Grad und in 2000m -6 Grad.

### Tendenz

In der Nacht auf den Sonntag kann es leicht schneien. Auch tagsüber dominieren am Sonntag dichtere tiefe Wolken und es ist mit leichten Niederschlägen zu rechnen. Bei meist mäßigem Wind aus nördlichen Richtungen liegen die Temperaturen in 1500m um -3 Grad. Die Lawinengefahr ändert sich vorerst nicht wesentlich, die nächsten Niederschläge kündigen sich für den Beginn der kommenden

#### Lawinenprobleme



Neuschnee

Tribschnee

Altschnee

Nassschnee

Gleitschnee

Günstig

#### Gefahrenstufen



1

2

3

4

5

gering

mäßig

erheblich

groß

sehr groß

#### Exposition





# 17.04.2021

Woche an.

## Lawinenprobleme



Neuschnee

Tribschnee

Altschnee

Nassschnee

Gleitschnee

Günstig

## Gefahrenstufen



1

2

3

4

5

gering

mäßig

erheblich

groß

sehr groß

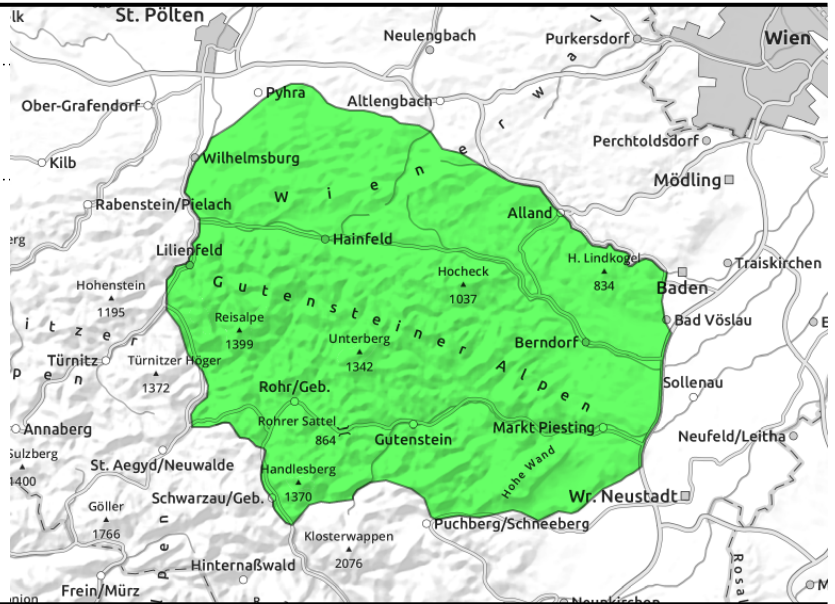
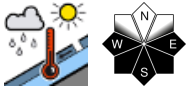
## Exposition





# 17.04.2021

## Gutensteiner Alpen



## Es herrscht geringe Lawinengefahr!

Es herrscht geringe Lawinengefahr. Gefahrenstellen existieren nur ganz vereinzelt in Form von Tribschneelinsen in höheren, windausgesetzten Bereichen. Ansonsten kann es mit kurzfristiger Einstrahlung (und ganztäglich diffuser Strahlung) zu kleinen Rutschungen aus dem Steilgelände oder zu einzelnen Gleitschneeaktivitäten auf Wiesenhängen oder Böschungen kommen.

### Schneedeckenaufbau

Auch in den Gutensteiner Alpen hat es in dieser Woche recht ergiebig geschneit. Durch zeitweilige Windeinwirkung sind Tribschneelinsen entstanden, die in höheren Bereichen vereinzelt noch beachtet werden sollten. Mit der Anfeuchtung der Schneedecke sind vereinzelt spontane Rutschungen möglich, bedingt durch die Bodenwärme entsteht ein Schmierfilm, der Gleitschneeaktivitäten fördern kann.

### Wetter

Der Samstag verläuft in den niederösterreichischen Alpen bei dichten tiefen Wolken überwiegend trüb. Vereinzelt sind zwischenzeitliche Auflockerungen möglich, sie sind allerdings nur von kurzer Dauer. Auch wenn die eine oder andere Schneeflocke (bzw. Regentropfen in tiefen Lagen) fallen kann, bleibt es die meiste Zeit über niederschlagsfrei. Der Wind weht eher nur mäßig aus nördlichen Richtungen. Die Temperaturen erreichen in 1000m +1 Grad, in 1500m -4 Grad und in 2000m -6 Grad.

### Tendenz

In der Nacht auf den Sonntag kann es leicht schneien. Auch tagsüber dominieren am Sonntag dichtere tiefe Wolken und es ist mit leichten Niederschlägen zu rechnen. Bei meist mäßigem Wind aus nördlichen Richtungen liegen die Temperaturen in 1500m um -3 Grad. Die Lawinengefahr ändert sich vorerst nicht wesentlich, die nächsten Niederschläge kündigen sich für den Beginn der kommenden Woche an.

### Lawinprobleme



### Gefahrenstufen



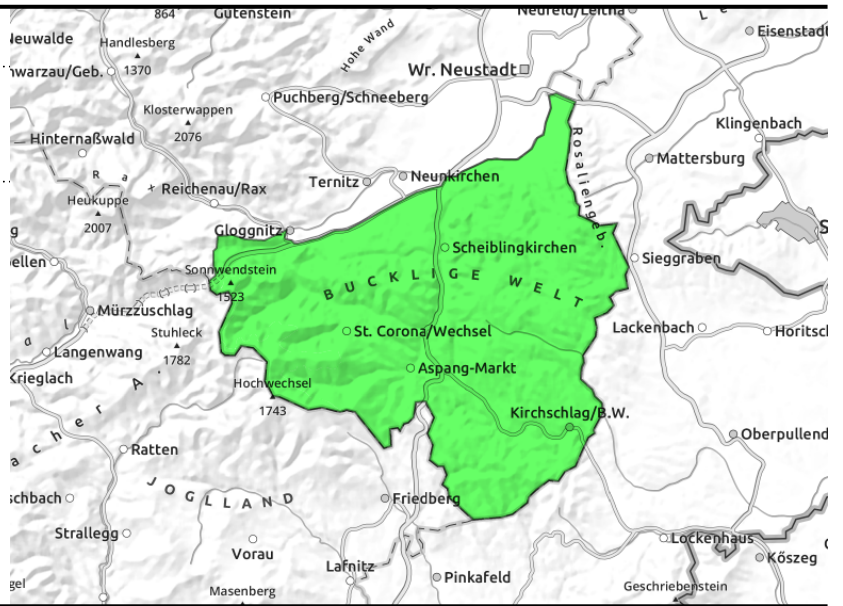
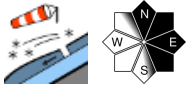
### Exposition





# 17.04.2021

## Semmering - Wechselgebiet



### Es herrscht geringe Lawinengefahr!

Es herrscht geringe Lawinengefahr. Gefahrenstellen in Form von Tribschneelinsen existieren vereinzelt in den Hochlagen, hier ist die Auslösung (kleinerer) Schneebretter nicht ganz ausgeschlossen.

### Schneedeckenaufbau

Der Neuschneezuwachs in dieser Woche fiel in der Wechselregion deutlich geringer aus als in den angrenzenden Gebirgsgruppen. Allerdings wehte überaus stürmischer Wind und somit konnten sich in den Hochlagen Tribschneelinsen ausbilden, die vereinzelt noch gestört werden können.

### Wetter

Der Samstag verläuft in den niederösterreichischen Alpen bei dichten tiefen Wolken überwiegend trüb. Vereinzelt sind zwischenzeitliche Auflockerungen möglich, sie sind allerdings nur von kurzer Dauer. Auch wenn die eine oder andere Schneeflocke (bzw. Regentropfen in tiefen Lagen) fallen kann, bleibt es die meiste Zeit über niederschlagsfrei. Der Wind weht eher nur mäßig aus nördlichen Richtungen. Die Temperaturen erreichen in 1000m +1 Grad, in 1500m -4 Grad und in 2000m -6 Grad.

### Tendenz

In der Nacht auf den Sonntag kann es leicht schneien. Auch tagsüber dominieren am Sonntag dichtere tiefe Wolken und es ist mit leichten Niederschlägen zu rechnen. Bei meist mäßigem Wind aus nördlichen Richtungen liegen die Temperaturen in 1500m um -3 Grad. Die Lawinengefahr ändert sich vorerst nicht wesentlich, die nächsten Niederschläge kündigen sich für den Beginn der kommenden Woche an.

#### Lawinprobleme



#### Gefahrenstufen



#### Exposition

