

Ausblick bis Mittwoch: Neuerlicher Wintereinbruch - Triebschneeproblem



Waldgrenze
Gippel - Goellergebiet, Rax - Schneeberggebiet, Ybbstaler Alpen, Semmering - Wechselgebiet



Tuernitzer Alpen, Gutensteiner Alpen



Lawinprobleme



Gefahrenstufen



Exposition





12.04.2021 bis 14.04.2021

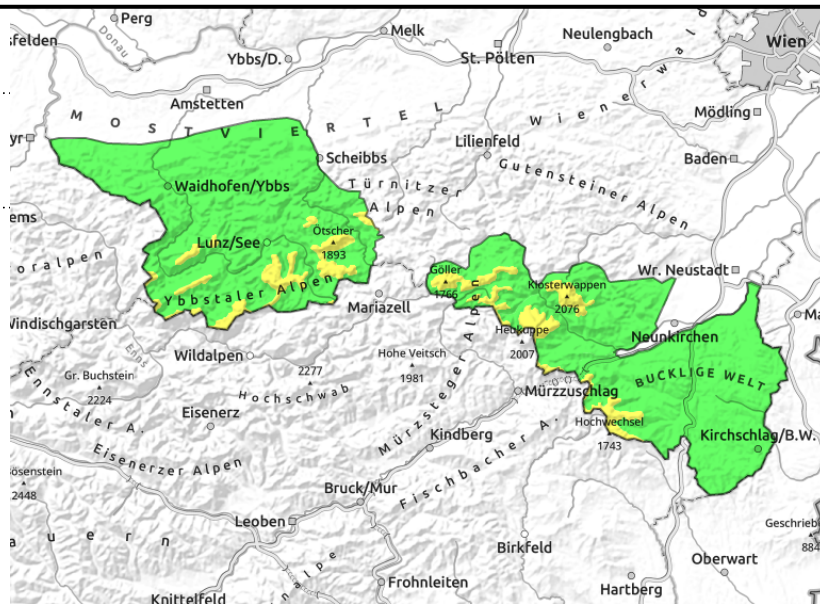
Gipfel - Goellergebiet, Rax - Schneeberggebiet, Ybbstaler Alpen, Semmering - Wechselgebiet



Waldgrenze



hinten Geländekanten



Ab Montag Nachmittag führt frischer Triebsschnee zu mäßiger Lawinengefahr in den Hochlagen!

Ab Montagnachmittag steigt die Lawinengefahr wegen frischem Triebsschnee oberhalb der Waldgrenze auf mäßig an. Betroffen sind vorwiegend die Expositionen Ost und Süd und allgemein die Bereiche im Lee von Geländekanten und die Einfahrten zu Rinnen und Mulden. Hier können durch große - vereinzelt auch durch geringe - Zusatzbelastung Schneebrettlawinen ausgelöst werden.

Schneedeckenaufbau

Das Schneedeckenfundament ist allgemein stabil, der Neu- und Triebsschnee der vergangenen Woche hat sich gut mit dem Altschnee verbunden. Außer schattseitig in den Hochlagen ist die Altschneeoberfläche feucht oder verharscht. Ab Montagnachmittag kommt es darauf erneut zu erheblichen Triebsschneeablagerungen im Ost- bis Südsektor. Innerhalb der frischen Triebsschneeaufgabe und vereinzelt auch im Übergang zum Altschnee sind Schwachschichten zu erwarten.

Wetter

Am Montag kündigt sich ein neuerlicher Wintereinbruch bereits am Vormittag durch von Westen her aufziehende Wolken an. Der Nordwestwind wird zunehmend stürmisch, die Sichtbedingungen auf Gipfelniveau werden schlecht und am Nachmittag setzt Niederschlag ein. Die Schneefallgrenze sinkt ab Mittag rasch bis auf Talniveau ab. Starker Schneefall und stürmischer Wind dauern den Dienstag über an und lassen voraussichtlich erst am Mittwoch (kurzzeitig) nach. Es werden bis Mittwoch bis zu 35 cm Neuschnee erwartet.

Tendenz

Voraussichtlich hält das winterliche Wetter bis zu Wochenende an und es ist mit weiterem Neuschnee zu rechnen. Die Triebsschneeproblematik bleibt bestehen.

Lawinprobleme



Gefahrenstufen



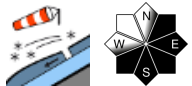
Exposition



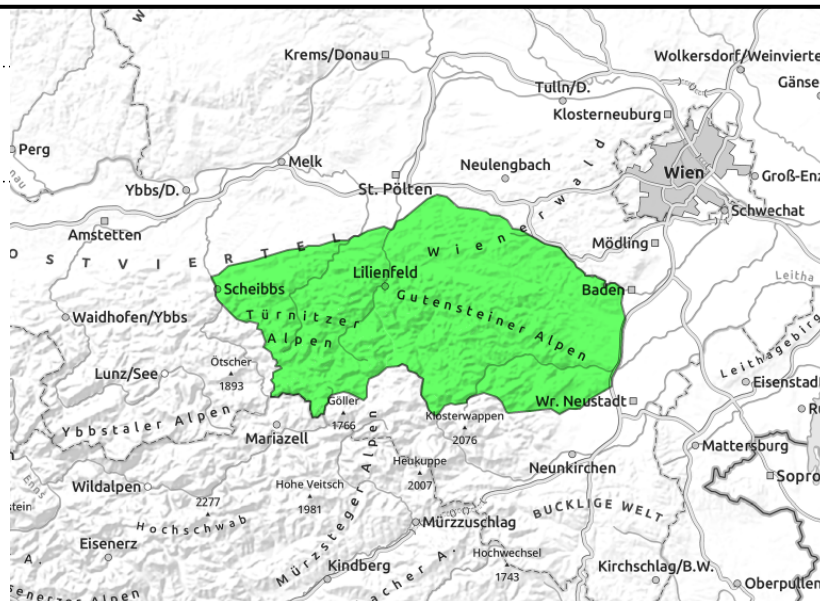


12.04.2021 bis 14.04.2021

Tuernitzer Alpen, Gutensteiner Alpen



hinten Geländekanten



Neuschnee und Wind, vereinzelt ist frischer Trieb Schnee zu beachten, aber generell herrscht geringe Lawinengefahr.

Es herrscht generell geringe Lawinengefahr, allerdings ist ab Dienstag stellenweise auf frischen Trieb Schnee zu achten. Vereinzelt Gefahrenstellen finden sich insbesondere in Einfahrten zu Rinnen und Mulden in den Expositionen Ost bis Süd.

Schneedeckenaufbau

Die Altschneedecke ist - wo vorhanden - je nach Höhenlage nass oder verharscht. Darauf fallen von Montag bis Mittwoch bis zu 25 cm Neuschnee bei stürmischem Nordwestwind.

Wetter

Am Montag kündigt sich ein neuerlicher Wintereinbruch bereits am Vormittag durch von Westen her aufziehende Wolken an. Der Nordwestwind wird zunehmend stürmisch, die Sichtbedingungen auf Gipfelniveau werden schlecht und am Nachmittag setzt Niederschlag ein. Die Schneefallgrenze sinkt ab Mittag rasch bis auf Talniveau ab. Starker Schneefall und stürmischer Wind dauern den Dienstag über an und lassen voraussichtlich erst am Mittwoch (kurzzeitig) nach.

Tendenz

Voraussichtlich hält das winterliche Wetter bis zu Wochenende an und es ist mit weiterem Neuschnee zu rechnen. Die Trieb Schnee Problematik bleibt bestehen.

Lawinprobleme



Neuschnee

Trieb Schnee

Altschnee

Nassschnee

Gleitschnee

Günstig

Gefahrenstufen



1

2

3

4

5

gering

mäßig

erheblich

groß

sehr groß

Exposition

