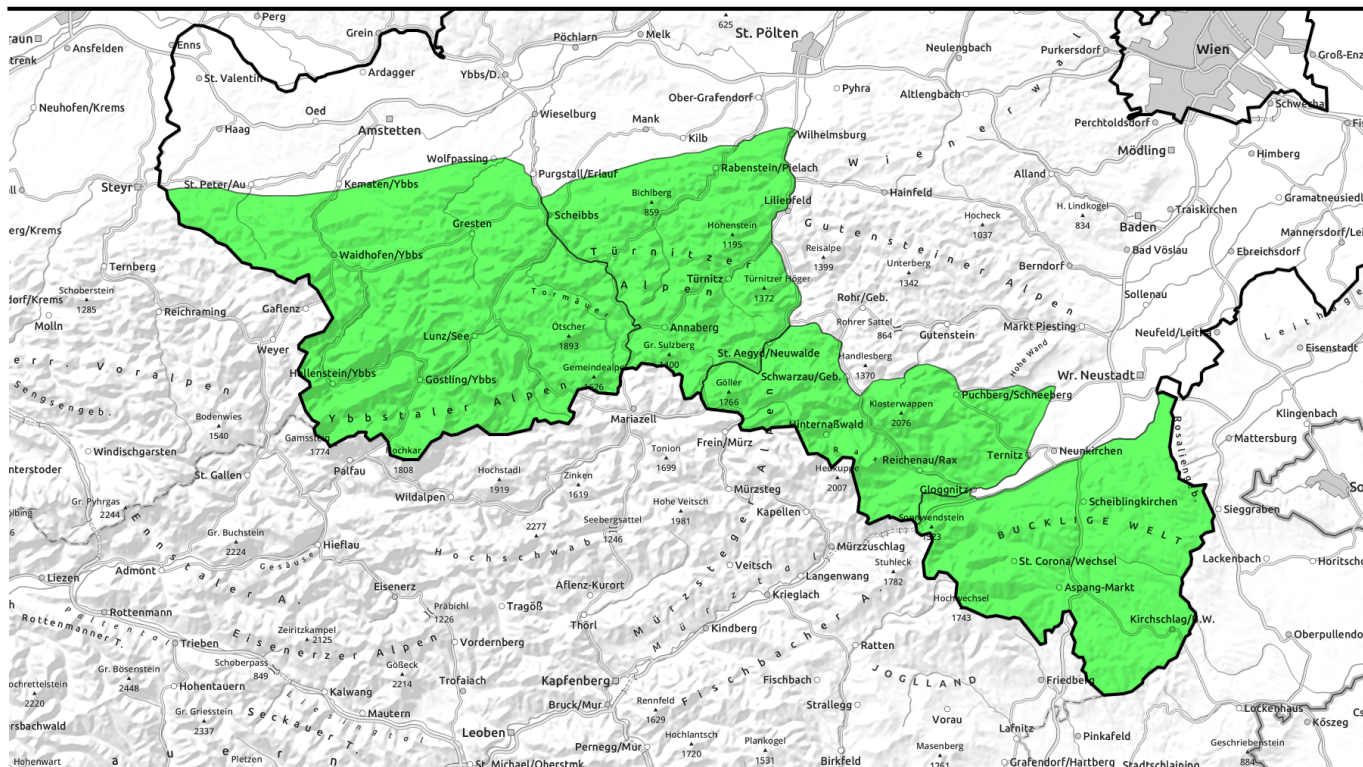
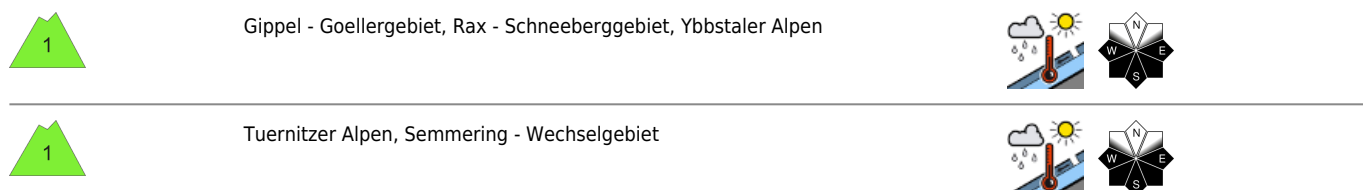




# 11.04.2021, Vormittag



## Anstieg der Lawinengefahr im Verlauf des Tages



### Lawinprobleme



### Gefahrenstufen

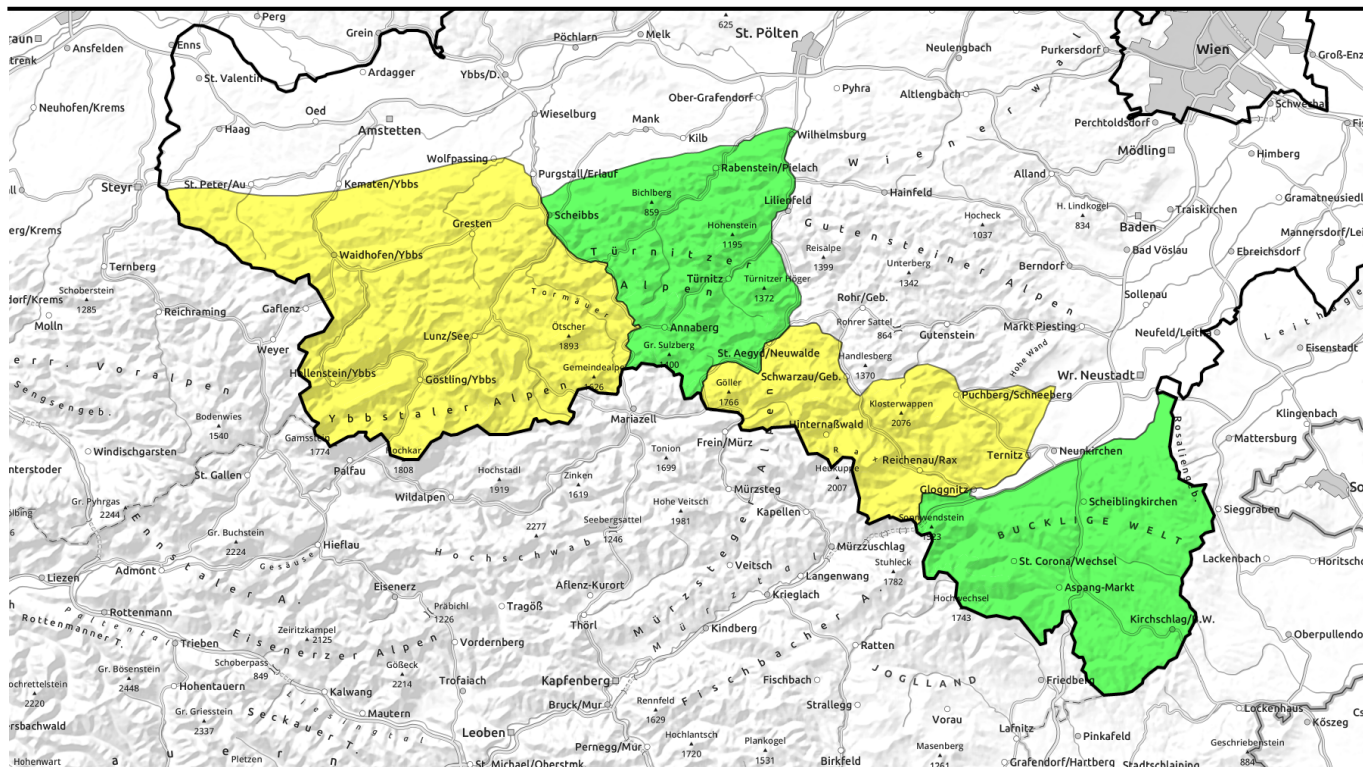


### Exposition





# 11.04.2021, Nachmittag



## Anstieg der Lawinengefahr im Verlauf des Tages



Gippel - Goellergebiet, Rax - Schneeberggebiet, Ybbstaler Alpen



Tuernitzer Alpen, Semmering - Wechselgebiet



### Lawinprobleme



### Gefahrenstufen



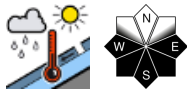
### Exposition



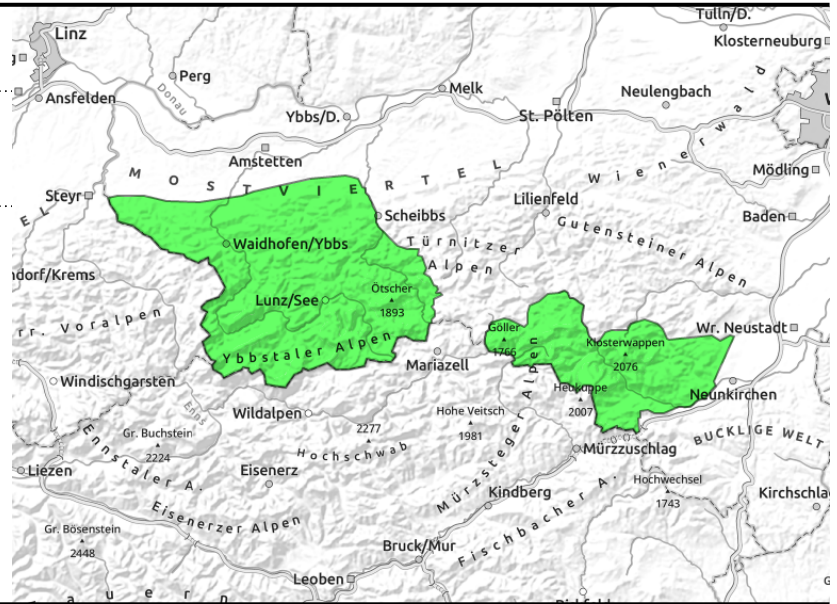


# 11.04.2021, Vormittag

Gipfel - Goellergebiet, Rax - Schneeberggebiet, Ybbstaler Alpen



spontane Lawinenaktivität



## Im Tagesverlauf zunehmende Nassschneeaktivität - mäßige Lawinengefahr

Die Lawinengefahr steigt im Tagesverlauf von gering auf mäßig an. Ganztägig müssen vereinzelte Gefahrenstellen in den Hochlagen beachtet werden, an denen noch Tribschnee als kleine Schneebrettlawinen ausgelöst werden können. Diese sind nordseitig in Kammnähe und in schattigen Einfahrten zu Rinnen zu finden. Im Tagesverlauf zunehmend ist durch die hohen Temperaturen und Sonneneinstrahlung mit spontanen Lockerschnee- und Schneebrettlawinen zu rechnen, die allerdings nicht sehr groß werden.

### Schneedeckenaufbau

Der Neu- und Tribschnee der vergangenen Tage hat sich gut mit dem Altschnee verbunden. Schattseitig in den Hochlagen bilden sich durch den stürmischen Südwind vereinzelt kleine, frische Tribschneelinsen. Sonnseitig und von den mittleren Lagen abwärts in allen Expositionen wird der Schnee feucht bzw. nass und verliert im Laufe des Tages an Stabilität.

### Wetter

Am Sonntag sorgt eine kräftige Südströmung für Föhn an den Nordflanken der Gebirge und stürmischen Südwind auf Kammniveau. Es bleibt trocken, der Sonnenschein wird aber zeitweise durch Wolkenfelder getrübt. Die Temperaturen in 1500 m betragen bis zu +8 Grad.

### Tendenz

Am Montag zieht eine Kaltfront durch. Die Nassschneeproblematik geht zurück.

#### Lawinenprobleme



#### Gefahrenstufen



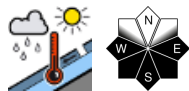
#### Exposition



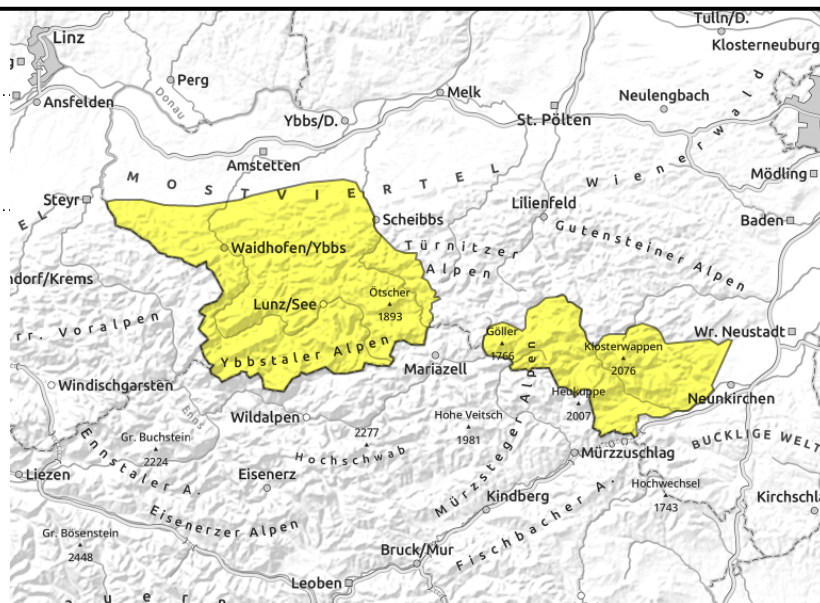


# 11.04.2021, Nachmittag

Gipfel - Goellergebiet, Rax - Schneeberggebiet, Ybbstaler Alpen



spontane Lawinenaktivität



## Im Tagesverlauf zunehmende Nassschneeaktivität - mäßige Lawinengefahr

Die Lawinengefahr steigt im Tagesverlauf von gering auf mäßig an. Ganztägig müssen vereinzelte Gefahrenstellen in den Hochlagen beachtet werden, an denen noch Tribschnee als kleine Schneebrettlawinen ausgelöst werden können. Diese sind nordseitig in Kammnähe und in schattigen Einfahrten zu Rinnen zu finden. Im Tagesverlauf zunehmend ist durch die hohen Temperaturen und Sonneneinstrahlung mit spontanen Lockerschnee- und Schneebrettlawinen zu rechnen, die allerdings nicht sehr groß werden.

### Schneedeckenaufbau

Der Neu- und Tribschnee der vergangenen Tage hat sich gut mit dem Altschnee verbunden. Schattseitig in den Hochlagen bilden sich durch den stürmischen Südwind vereinzelt kleine, frische Tribschneelinsen. Sonnseitig und von den mittleren Lagen abwärts in allen Expositionen wird der Schnee feucht bzw. nass und verliert im Laufe des Tages an Stabilität.

### Wetter

Am Sonntag sorgt eine kräftige Südströmung für Föhn an den Nordflanken der Gebirge und stürmischen Südwind auf Kammniveau. Es bleibt trocken, der Sonnenschein wird aber zeitweise durch Wolkenfelder getrübt. Die Temperaturen in 1500 m betragen bis zu +8 Grad.

### Tendenz

Am Montag zieht eine Kaltfront durch. Die Nassschneeproblematik geht zurück.

#### Lawinenprobleme



#### Gefahrenstufen

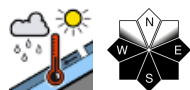


#### Exposition

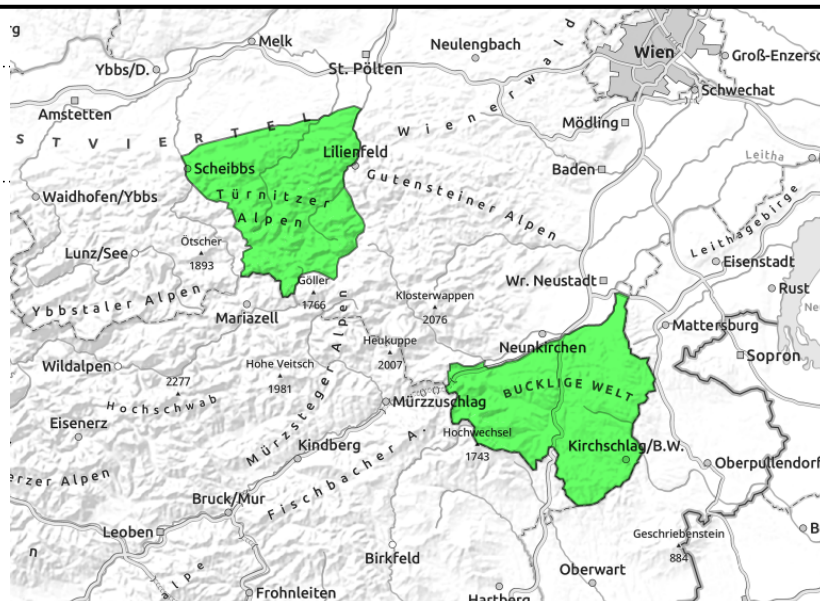


**11.04.2021**

**Tuernitzer Alpen, Semmering - Wechselgebiet**



hinten Geländekanten



**Geringe Lawinengefahr, vereinzelt Nassschneerutsche**

Es herrscht geringe Lawinengefahr, allerdings ist im Tagesverlauf zunehmend mit kleineren, spontanen Nassschneerutschen zu rechnen.

**Schneedeckenaufbau**

Die Schneedecke wird im Tagesverlauf feucht bis nass und verliert an Stabilität.

**Wetter**

Am Sonntag sorgt eine kräftige Südströmung für Föhn an den Nordflanken der Gebirge und stürmischen Südwind auf Kammniveau. Es bleibt trocken, der Sonnenschein wird aber zeitweise durch Wolkenfelder getrübt. Die Temperaturen in 1500 m betragen bis zu +8 Grad.

**Tendenz**

Am Montag zieht eine Kaltfront durch. Die Nassschneeproblematik geht zurück.

**Lawinenprobleme**



**Gefahrenstufen**



**Exposition**

