

Mäßige Lawinengefahr durch Tribschnee und Nassschnee

	Gippel - Goellergebiet, Rax - Schneeberggebiet, Ybbstaler Alpen				
	Tuernitzer Alpen, Semmering - Wechselgebiet, Gutensteiner Alpen				

Lawinprobleme



Gefahrenstufen



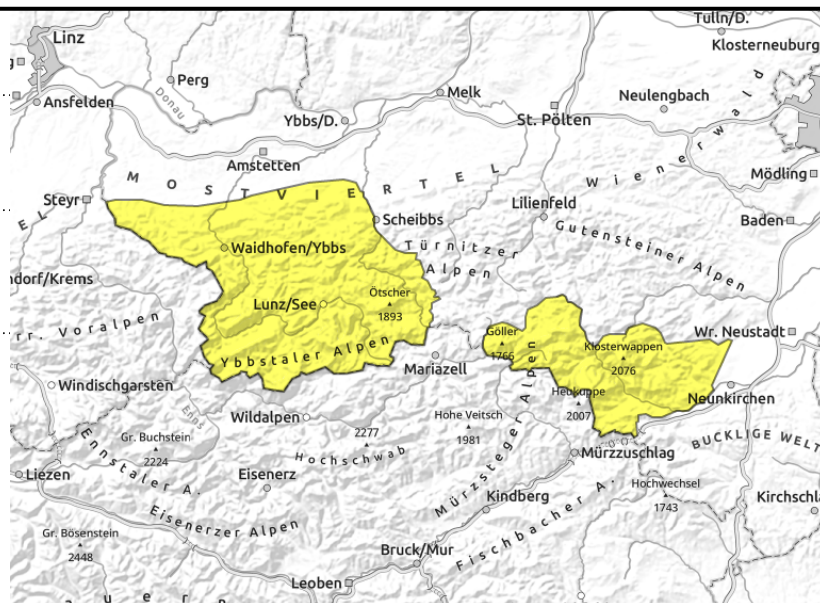
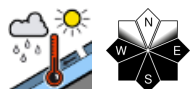
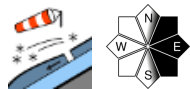
Exposition





10.04.2021

Gipfel - Goellergebiet, Rax - Schneeberggebiet, Ybbstaler Alpen



Mäßige Lawinengefahr durch Trieb- und Nassschnee!

Durch eine Kombination von Trieb- und Nassschneeproblematik herrscht mäßige Lawinengefahr. In den Hochlagen kann schattseitig durch große Zusatzbelastung an einigen Einfahrten zu Rinnen und Mulden noch Triebschnee als Schneebrettlawine ausgelöst werden. Sonnseitig und im Tagesverlauf zunehmend in allen Expositionen ist durch Erwärmung und Sonneneinstrahlung mit spontanen Lockerschnee- und Schneebrettlawinen zu rechnen, die allerdings nicht sehr groß werden.

Schneedeckenaufbau

Der Neu- und Triebschnee der vergangenen Tage hat sich großteils gut mit dem Altschnee verbunden, nur schattseitig in den Hochlagen sind noch Schwachschichten zu erwarten. Sonnseitig und von den mittleren Lagen abwärts in allen Expositionen wird der Schnee feucht bzw. nass und verliert dadurch an Stabilität.

Wetter

Am Samstag bring eine Südwestströmung sehr mildes Bergwetter. Großteils scheint die Sonne, es ziehen aber immer wieder auch Wolken durch. Der Wind weht mäßig aus Südwest und die Temperaturen in 1500 m liegen bei +7 Grad.

Tendenz

Am Sonntag wird der Südwind zunehmend stürmisch, es bleibt aber mild. Die Lawinengefahr sinkt.

Lawinprobleme



Gefahrenstufen



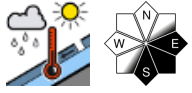
Exposition



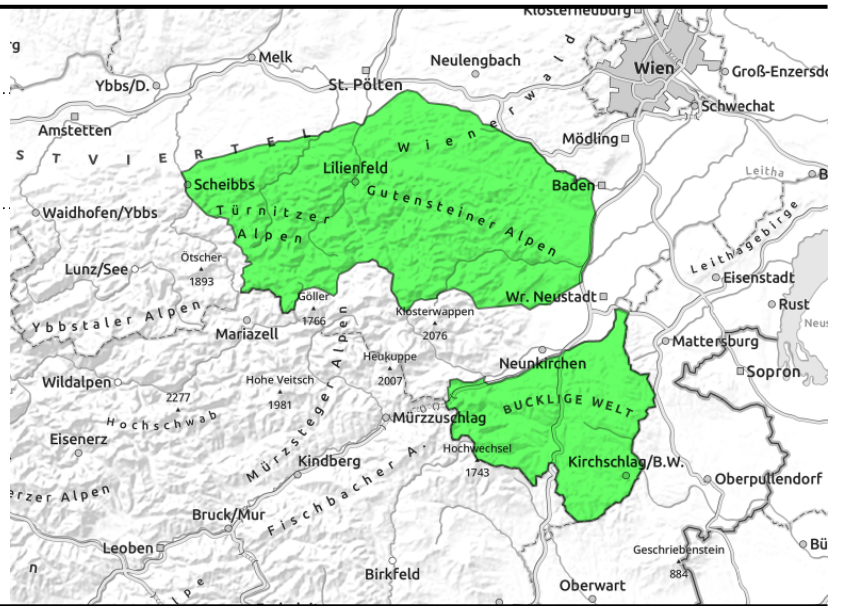


10.04.2021

Tuernitzer Alpen, Semmering - Wechselgebiet, Gutensteiner Alpen



hinten Geländekanten



Geringe Lawinengefahr, vereinzelt Nassschneerutsche

Es herrscht geringe Lawinengefahr, allerdings ist im Tagesverlauf zunehmend mit kleineren, spontanen Nassschneerutschen zu rechnen.

Schneedeckenaufbau

Die Schneedecke wird im Tagesverlauf schnell feucht bis nass und verliert an Stabilität.

Wetter

Am Samstag bring eine Südwestströmung sehr mildes Bergwetter. Großteils scheint die Sonne, es ziehen aber immer wieder auch Wolken durch. Der Wind weht mäßig aus Südwest und die Temperaturen in 1500 m liegen bei +7 Grad.

Tendenz

Am Sonntag wird der Südwind zunehmend stürmisch, es bleibt aber mild. Die Lawinengefahr sinkt.

Lawinenprobleme



Gefahrenstufen



Exposition

