

## Frischer Trieb Schnee!

|  |  |  |
|--|--|--|
|  | <p>Waldgrenze Gippel - Goellergebiet, Rax - Schneeberggebiet</p>       |  |
|  | <p>Tuernitzer Alpen, Semmering - Wechselgebiet, Gutensteiner Alpen</p> |  |
|  | <p>Waldgrenze Ybbstaler Alpen</p>                                      |  |

### Lawinprobleme



### Gefahrenstufen



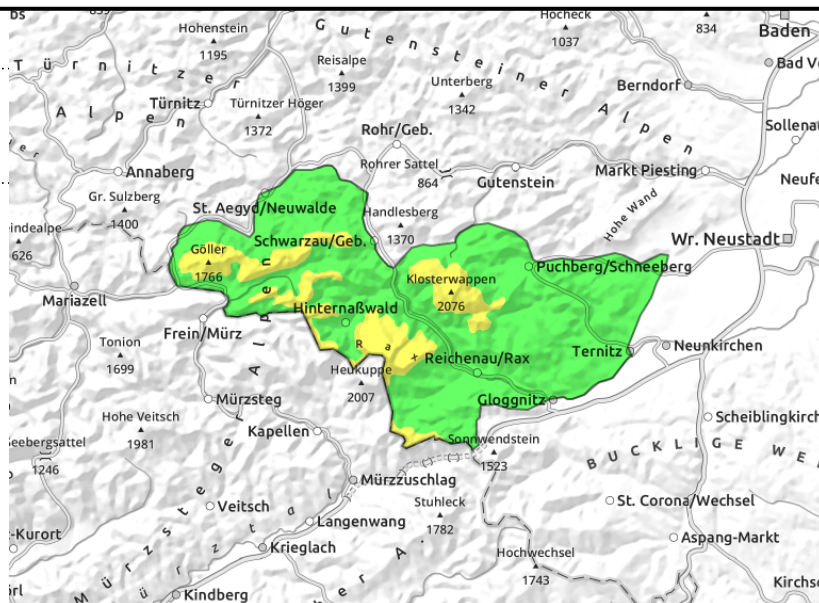
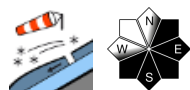
### Exposition





**09.04.2021**

**Gipfel - Goellergebiet, Rax - Schneeberggebiet**



**Wetterverbesserung, aber nach wie vor Tribschneeproblematik!**

Oberhalb der Waldgrenze herrscht mäßige Lawinengefahr durch frischen Tribschnee. Gefahrenstellen finden sich vor allem ost- und südseitig hinter Geländekanten und in Einfahrten zu Rinnen und Mulden. Der kalte, frische Tribschnee ist teilweise schon durch geringe Zusatzbelastung auslösbar. Bei Sonneneinstrahlung können sich kleine und mittelgroße Schneebrett- und Lockerschneelawinen auch spontan lösen.

**Schneedeckenaufbau**

Auf ein feuchtes Schneedeckenfundament sind bis zu 30 cm kalter Neuschnee gefallen. Der Neuschnee wurde durch Wind bearbeitet und verfrachtet. Die anfangs gute Verbindung des kalten Neu- bzw. Tribschnees mit dem Untergrund ist in den Hochlagen unzureichend.

**Wetter**

Am Freitag überwiegt sonniges und milderes Bergwetter als zuletzt. Erst ab Mittag ziehen einige Wolken durch. Der Wind weht lebhaft aus Südwest. Die Temperaturen in 1500 m steigen im Tagesverlauf auf +6 Grad.

**Tendenz**

Mit einer Südwestströmung bleibt es am Samstag wechselnd bewölkt und mild. Das Tribschneeproblem lässt schnell nach, die Nassschneeproblematik tritt wieder in den Vordergrund.

**Lawinprobleme**



**Gefahrenstufen**



**Exposition**



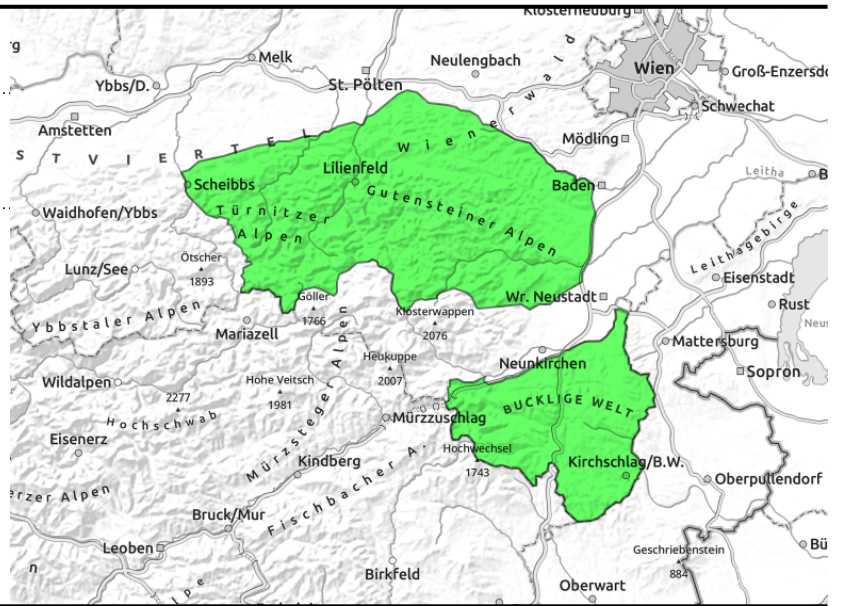


**09.04.2021**

**Tuernitzer Alpen, Semmering - Wechselgebiet, Gutensteiner Alpen**



hinter Geländekanten



**Geringe Lawinengefahr, vereinzelt Triebschnee**

Es herrscht geringe Lawinengefahr. In den Gipfelregionen ist auf kleinräumige frische Trieb Schneeansammlungen zu achten. Besonders betroffen sind die Expositionen Süd und Ost. Hier können kleinere Trieb Schneeschollen durch Tourengänger ausgelöst werden. Mit der Erwärmung sind auch spontane Lockerschneerutsche zu erwarten.

**Schneedeckenaufbau**

Auf ein feuchtes Schneedeckenfundament fiel seit Montag ein wenig Neuschnee bei Nordwestwind. In höheren Lagen ist die Verbindung des frischen, geringmächtigen Trieb Schnees mit der Altschneedecke nicht gut.

**Wetter**

Am Freitag überwiegt sonniges und milderes Bergwetter als zuletzt. Erst ab Mittag ziehen einige Wolken durch. Der Wind weht lebhaft aus Südwest. Die Temperaturen in 1500 m steigen im Tagesverlauf auf +6 Grad.

**Tendenz**

Mit einer Südwestströmung bleibt es am Samstag wechselnd bewölkt und mild. Das Trieb Schnee problem lässt schnell nach, die Nassschneeproblematik tritt wieder in den Vordergrund.

**Lawinprobleme**



**Gefahrenstufen**



**Exposition**



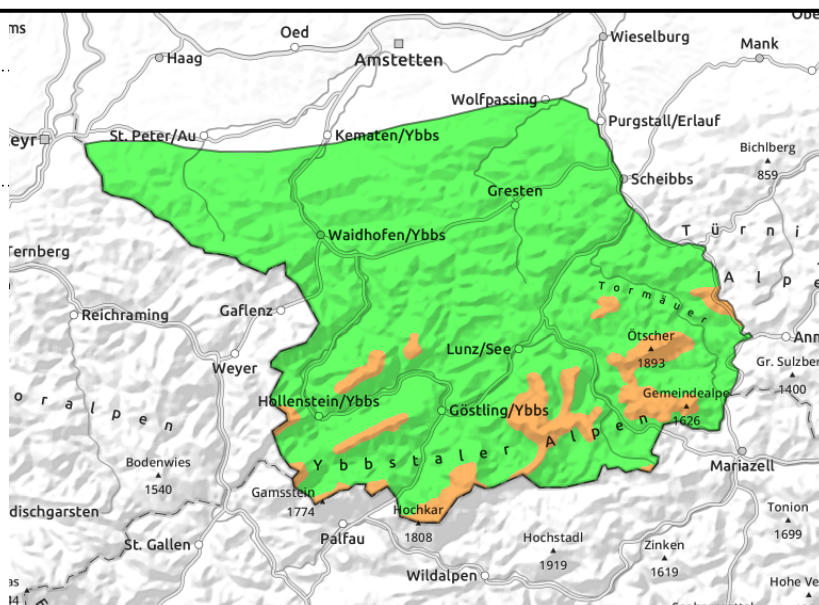
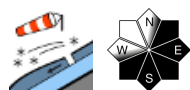


**09.04.2021**

**Ybbstaler Alpen**



Waldgrenze



**Besseres Wetter, aber immer noch erhebliche Lawinengefahr durch Triebsschnee!**

Oberhalb der Waldgrenze herrscht erhebliche Lawinengefahr durch frischen Triebsschnee. Gefahrenstellen befinden sich vor allem ost- und südseitig hinter Geländekanten und in Einfahrten zu Rinnen und Mulden. Der kalte, frische Triebsschnee ist meist schon durch geringe Zusatzbelastung auslösbar. Zusätzlich können sich bei Sonneneinstrahlung auch spontane Schneebrett- und Lockerschneelawinen lösen.

**Schneedeckenaufbau**

Auf ein feuchtes Schneedeckenfundament sind bis zu 50 cm kalter Neuschnee gefallen. Der Neuschnee wurde durch Wind bearbeitet und verfrachtet. Die anfangs gute Verbindung des kalten Neu- bzw. Triebsschnees mit dem Untergrund wird in den Hochlagen zunehmend schlecht. Im Tagesverlauf führt Erwärmung und Sonneneinstrahlung kurzzeitig zur Destabilisierung der Neuschneeauflage.

**Wetter**

Am Freitag überwiegt sonniges und milderes Bergwetter als zuletzt. Erst ab Mittag ziehen einige Wolken durch. Der Wind weht lebhaft aus Südwest. Die Temperaturen in 1500 m steigen im Tagesverlauf auf +6 Grad.

**Tendenz**

Mit einer Südwestströmung bleibt es am Samstag wechselnd bewölkt und mild. Das Triebsschneeproblem lässt schnell nach, die Nassschneeproblematik tritt wieder in den Vordergrund.

**Lawinprobleme**



**Gefahrenstufen**



**Exposition**

