

Weiterhin geringe Lawinengefahr



Ybbstaler Alpen, Gippel - Goellergebiet, Rax - Schneeberggebiet, Tuernitzer Alpen, Semmering - Wechselgebiet



Lawinprobleme



Gefahrenstufen



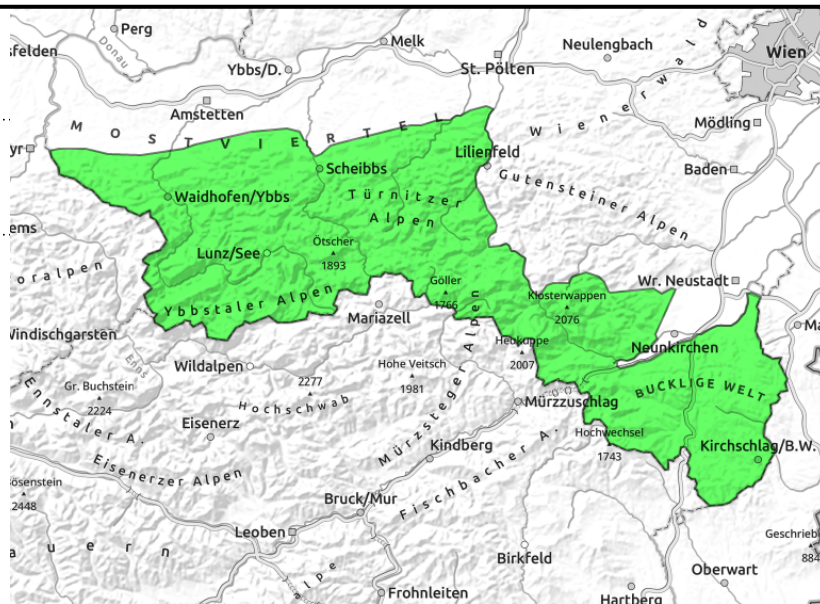
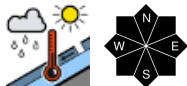
Exposition





01.04.2021

Ybbstaler Alpen, Gippel - Goellergebiet, Rax -
Schneeberggebiet, Tuernitzer Alpen, Semmering -
Wechselgebiet



Generell geringe Lawinengefahr, nasser Schnee.

Es herrscht generell geringe Lawinengefahr. Im Tagesverlauf verstärkt sich die Nassschneeproblematik etwas und es lösen sich aus steilem, felsdurchsetztem Gelände kleinere Nassschneelawinen. Vereinzelt ist von steilen Wiesenhängen auch mit kleinen bis mittleren spontanen Gleitschneelawinen zu rechnen.

Schneedeckenaufbau

In den Hochlagen findet sich in der Früh noch eine tragende Harschkruste, die aber im Tagesverlauf schnell aufgeht. Der Schnee wird feucht bzw. nass und verliert dadurch an Festigkeit. Auf steilen Wiesenhängen kann die Schneedecke auch ins Gleiten kommen.

Wetter

Auch der Gründonnerstag wird vorwiegend sonnig, im Tagesverlauf bilden sich aber vermehrt Quellwolken. Die Schauerneigung bleibt noch gering. Der Wind frischt auf und weht kräftig aus West. Die Temperaturen bleiben mit +11 Grad in 1500 m noch sehr mild.

Tendenz

Am Karfreitag bringt eine Kaltfront Abkühlung und wechselhaftes Wetter mit etwas Niederschlag. Oberhalb von 1000 m sind ein paar Zentimeter Neuschnee zu erwarten. Die Lawinengefahr steigt aufgrund von Regeneintrag in tiefen und mittleren Lagen und frischen Tribschneelinsen in hohen Lagen ein wenig an.

Lawinprobleme



Gefahrenstufen



Exposition

