

Weiterhin geringe Lawinengefahr



Ybbstaler Alpen, Gippel - Goellergebiet, Rax - Schneeberggebiet, Tuernitzer Alpen, Semmering - Wechselgebiet



Lawinprobleme



Gefahrenstufen



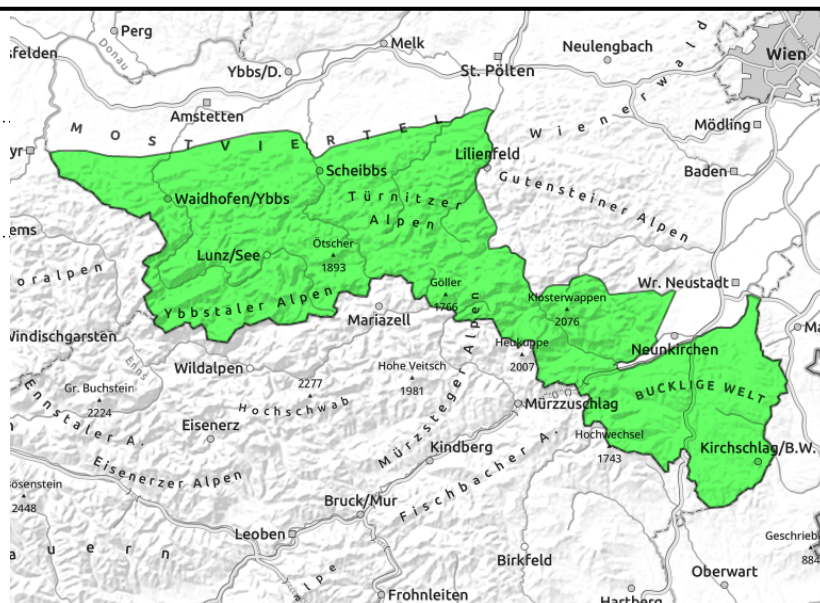
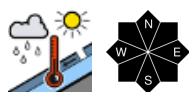
Exposition





31.03.2021

Ybbstaler Alpen, Gippel - Goellergebiet, Rax -
Schneeberggebiet, Tuernitzer Alpen, Semmering -
Wechselgebiet



Generell geringe Lawinengefahr, nasser Schnee.

Es herrscht generell geringe Lawinengefahr. Im Tagesverlauf verstärkt sich die Nassschneeproblematik etwas und es lösen sich aus steilem, felsdurchsetztem Gelände kleinere Nassschneelawinen. Vereinzelt ist von steilen Wiesenhängen auch mit kleinen bis mittleren spontanen Gleitschneelawinen zu rechnen.

Schneedeckenaufbau

In den Hochlagen findet sich in der Früh noch eine tragende Harschkruste, die aber im Tagesverlauf schnell aufgeht. Der Schnee wird feucht bzw. nass und verliert dadurch an Festigkeit. Auf steilen Wiesenhängen kann die Schneedecke auch ins Gleiten kommen.

Wetter

Der Mittwoch bringt ungetrübt sonniges Bergwetter mit mäßigem Wind aus südlichen Richtungen. In 1500 m steigen die Temperaturen bis +12 Grad.

Tendenz

Auch der Donnerstag ist größtenteils sonnig, nur ein paar hohe Schleierwolken und ab Mittag einige Quellwolken trüben den Sonnenschein. Der Wind frischt ein wenig auf. Die Lawinengefahr bleibt gering, es ist aber weiterhin auf kleinere Nassschneerutsche und vereinzelt Gleitschneelawinen zu achten.

Lawinenprobleme



Gefahrenstufen



Exposition

