

Weiterhin geringe Lawinengefahr, trotzdem Nassschneeproblematik beachten!



Ybbstaler Alpen, Gippel - Goellergebiet, Rax - Schneeberggebiet, Tuernitzer Alpen, Gutensteiner Alpen, Semmering - Wechselgebiet



Lawinprobleme



Gefahrenstufen



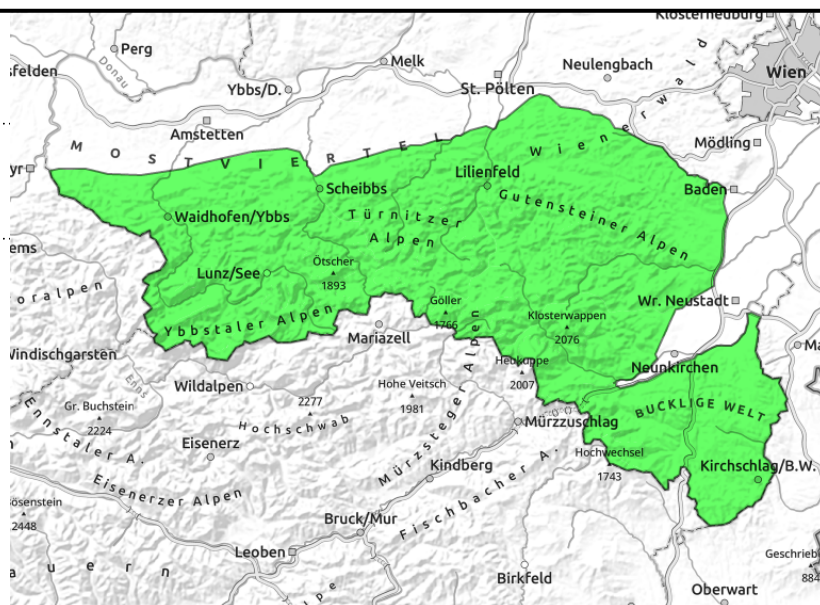
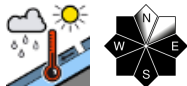
Exposition





29.03.2021

**Ybbstaler Alpen, Gippel - Goellergebiet, Rax -
Schneeberggebiet, Türnitzer Alpen, Gutensteiner
Alpen, Semmering - Wechselgebiet**



Generell geringe Lawinengefahr, aber Nassschneeproblematik beachten!

Es herrscht generell geringe Lawinengefahr. Im Tagesverlauf steigt die Nassschneeproblematik aber etwas an und es lösen sich vor allem sonnseitig aus steilem, felsdurchsetztem Gelände kleinere Nassschneelawinen. Vereinzelt ist von steilen Wiesenhängen auch mit kleinen bis mittleren spontanen Gleitschneelawinen zu rechnen.

Schneedeckenaufbau

Die Schneedecke hat sich gesetzt, ist großteils von einer Schmelzharschkruste überdeckt und wird im Tagesverlauf bis in hohe Lagen feucht bzw. nass und verliert dadurch an Festigkeit. Auf steilen Wiesenhängen kann die Schneedecke auch ins Gleiten kommen.

Wetter

Am Montag wird es wärmer, es bleibt aber abwechselnd bewölkt und sonnig. Der Wind weht weiterhin lebhaft aus Nordwest. Die Temperaturen in 1500 m steigen von +3 Grad in der Früh auf +7 Grad am Nachmittag.

Tendenz

Am Dienstag steigen die Temperaturen weiter, vormittags überwiegen die Wolken, nachmittags wird es sonnig. Die Lawinengefahr bleibt gering, es ist lediglich auf kleinere Nassschneerutsche und vereinzelte Gleitschneelawinen zu achten.

Lawinprobleme



Gefahrenstufen



Exposition

