

Geringe Lawinengefahr



Ybbstaler Alpen, Gippel - Goellergebiet, Rax - Schneeberggebiet, Tuernitzer Alpen, Gutensteiner Alpen, Semmering - Wechselgebiet



Lawinprobleme



Gefahrenstufen



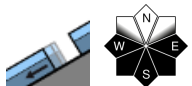
Exposition



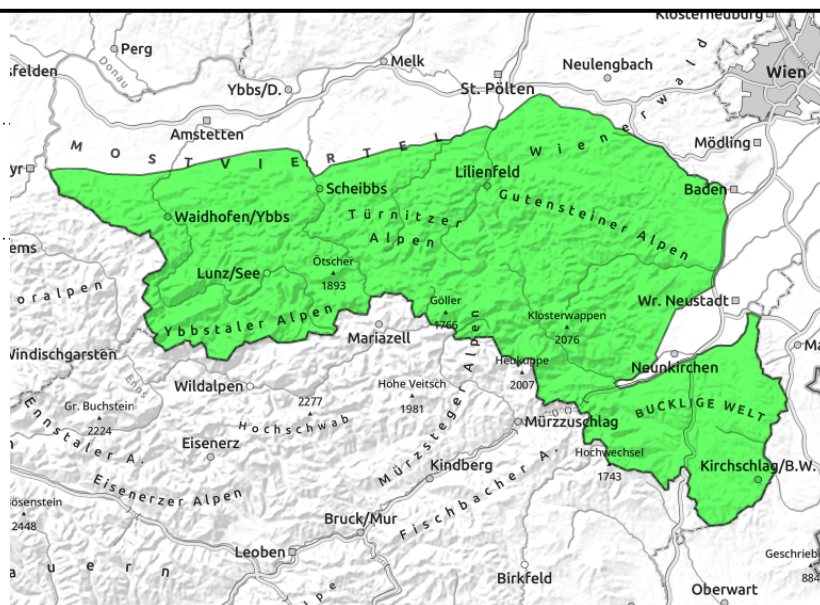


27.03.2021

**Ybbstaler Alpen, Gippel - Goellergebiet, Rax -
Schneeberggebiet, Türnitzer Alpen, Gutensteiner
Alpen, Semmering - Wechselgebiet**



spontane Lawinenaktivität



Geringe Lawinengefahr, vereinzelt Gleitschneelawinen

Es herrscht generell geringe Lawinengefahr. Das Tribschneeproblem der vergangenen Tage ist kaum noch ein Thema, nur sehr vereinzelt, z.B. in sehr hoch liegenden, schattigen, extrem steilen Einfahrten zu Rinnen können noch Schneebrettlawinen ausgelöst werden. Durch die Abkühlung lässt auch die Nassschneeproblematik nach, sonnseitig ist aber nach wie vor vereinzelt mit kleinen bis mittleren spontanen Gleitschneelawinen zu rechnen.

Schneedeckenaufbau

Der Tribschnee der vergangenen Schneefallperiode hat sich gut gesetzt und enthält kaum noch Schwachschichten. Sonnseitig überdeckt eine Harschkruste die Schneedecke, schattseitig ist in den höchsten Lagen vereinzelt noch lockerer Schnee zu finden. Über etwa 1000 m kommen im Tagesverlauf wenige Zentimeter Neuschnee dazu. In tiefen Lagen ist die Schneedecke durchnässt.

Wetter

Am Samstagvormittag scheint die Sonne nur noch zeitweise. Ab Mittag nimmt die Bewölkung von Westen her zu und Niederschlag setzt ein. Die Schneefallgrenze sinkt bis etwa 1000 m. Der Wind weht lebhaft aus Nordwest, die Temperaturen in 1500 m sinken im Laufe des Tages bis -1 Grad.

Tendenz

Der Sonntag wird wechselhaft, bleibt aber niederschlagsfrei und die Temperaturen steigen leicht an. Die Lawinengefahr ändert sich kaum.

Lawinenprobleme



Gefahrenstufen



Exposition

