

## Der störanfällige Triebschnee sollte beachtet werden! Erhebliche Lawinengefahr!



Tuernitzer Alpen, Gutensteiner Alpen, Ybbstaler Alpen, Gippel - Goellergebiet, Rax - Schneegebiet



1500 m

Semmering - Wechselgebiet



### Lawinprobleme



### Gefahrenstufen

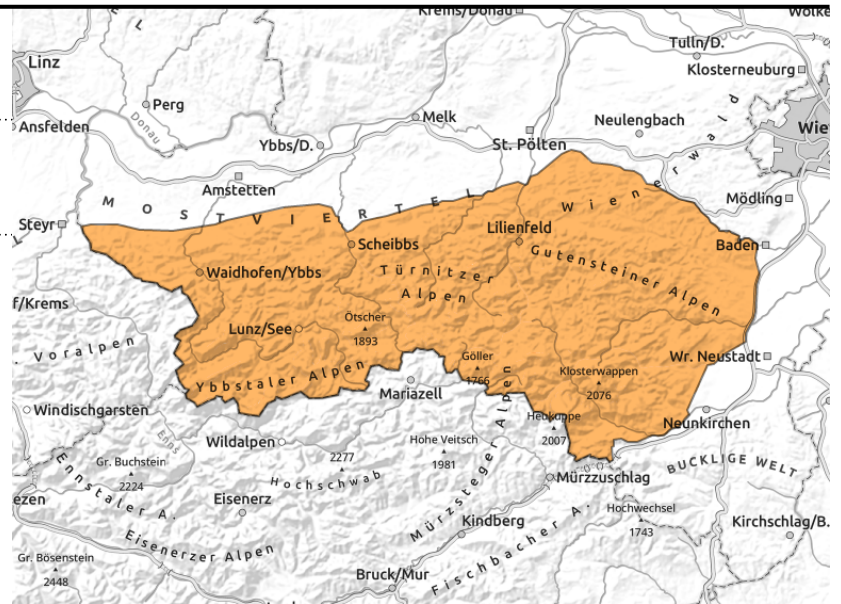
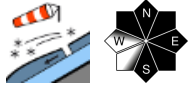


### Exposition



# 22.03.2021

Tuernitzer Alpen, Gutensteiner Alpen, Ybbstaler Alpen, Gippel - Goellergebiet, Rax - Schneeberggebiet



## Es herrscht erhebliche Lawinengefahr!

Es herrscht erhebliche Lawinengefahr. Durch die laufenden Schneezuwächse bei unterschiedlicher Windeinwirkung sind störanfällige Neu- und Tribschneeschildungen entstanden. Gefahrenstellen finden sich sowohl kammnah als auch kammfern, hinter Geländeübergängen sowie in Rinnen und Mulden, am häufigsten in den Expositionen Nord über Ost bis Süd. Tribschnee existiert selbst in windbeeinflussten Waldbereichen, Lichtungen und Schlägen. Bereits die geringe Zusatzbelastung eines einzelnen Tourengewehrs kann zu einer Schneebrettauslösung führen. Zudem kann sich die teils mächtige Auflage aus Neu- und Tribschnee auch spontan lösen.

### Schneedeckenaufbau

Die Schneezuwächse im Laufe dieser Woche erfolgten in mehreren Etappen und fielen ergiebig aus. Weitere 10 bis 20 cm, stellenweise mitunter auch mehr, werden noch hinzukommen. Durch den starken bis stürmischen Wind bildeten sich frische Tribschneepakete, die oftmals weichen, lockeren Schnee überdecken und somit störanfällig sind. Graupeleinlagerungen, stellenweise frisch überdeckter Reif und der Übergang zum Altschnee sind weitere Problemzonen im Schneedeckenaufbau. Die verharschte Altschneedecke an sich ist hingegen weitestgehend stabil.

### Wetter

In den Nachtstunden schneit es mitunter noch kräftiger, am Montag dominieren über weite Strecken dichtere Wolken aus denen es leicht bis mäßig schneien wird. Der Wind weht stark bis stürmisch aus nördlichen bis nordwestlichen Richtungen. Die Temperaturen liegen mit -2 Grad in 1000m, -6 Grad in 1500m und -10 Grad in 2000m auf winterlichem Niveau.

### Tendenz

Auch am Dienstag sind die Wolken noch dicht und es kann ganz leicht schneien. Bei starkem bis stürmischem Wind aus nordwestlichen Richtungen liegen die Temperaturen in 1500m bei -5 Grad. In der Folge zeichnet sich eine Wetterbesserung ab und es wird langsam milder, was sich auch auf die Lawinensituation auswirken wird. Vorerst sollte jedoch noch unbedingt der störanfällige Tribschnee beachtet werden.

#### Lawinenprobleme



Neuschnee

Tribschnee

Altschnee

Nassschnee

Gleitschnee

Günstig

#### Gefahrenstufen



1

2

3

4

5

gering

mäßig

erheblich

groß

sehr groß

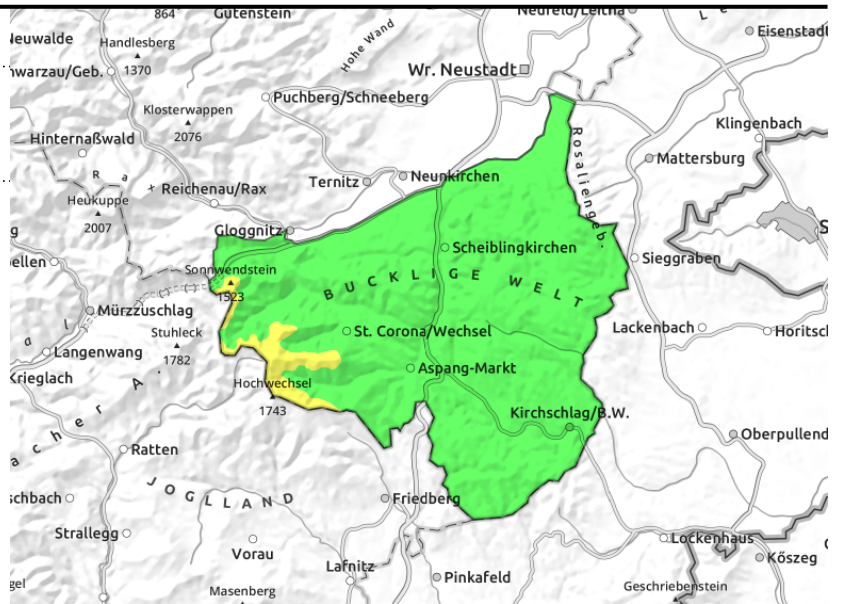
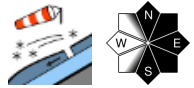
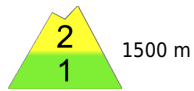
#### Exposition





**22.03.2021**

**Semmering - Wechselgebiet**



**In den höheren Lagen herrscht mäßige Lawinengefahr!**

In den höheren Lagen herrscht mäßige Lawinengefahr. Der Schnee wurde vom Wind verfrachtet und es ist frischer Triebsschnee entstanden, der nicht gut bindet. Gefahrenstellen, an denen (kleinere) Schneebrettlawinen ausgelöst werden können, befinden sich vorwiegend hinter Geländeübergängen der Sektoren Nord über Ost bis Süd.

**Schneedeckenaufbau**

Die Schneezuwächse der niederschlagsreichen Woche fielen in der Wechselregion weniger ergiebig aus als in den restlichen Gebirgsgruppen. Etwa 5 bis 10cm Neuschnee werden auch hier noch hinzukommen. Der Wind sorgt für die Bildung von Triebsschnee, der mit der Unterlage (weicher Neuschnee oder verharschter Altschnee) nicht gut bindet. Die Altschneereste, die in den Hochlagen überdauerten, sind hingegen stabil.

**Wetter**

Am Montag dominieren über weite Strecken dichtere Wolken aus denen es zeitweise leicht bis mäßig schneien wird. Der Wind weht stark bis stürmisch aus nördlichen bis nordwestlichen Richtungen. Die Temperaturen liegen mit -2 Grad in 1000m, -6 Grad in 1500m und -10 Grad in 2000m auf winterlichem Niveau.

**Tendenz**

Auch am Dienstag sind die Wolken noch dicht und es kann ganz leicht schneien. Bei starkem bis stürmischem Wind aus nordwestlichen Richtungen liegen die Temperaturen in 1500m bei -5 Grad. In der Folge zeichnet sich eine Wetterbesserung ab und es wird langsam milder, was sich auch auf die Lawinensituation auswirken wird. Vorerst sollte jedoch noch unbedingt der störanfällige Triebsschnee beachtet werden.

**Lawinprobleme**



**Gefahrenstufen**



**Exposition**

