

Die Kombination aus Neuschnee und Wind sorgt für frischen Tribschnee, zum Teil herrscht erhebliche Lawinengefahr!

| | | | |
|--|--|--|--|
| | <p>Waldgrenze Ybbstaler Alpen, Gippel - Goellergebiet</p> | | |
| | <p>Waldgrenze Rax - Schneeberggebiet</p> | | |
| | <p>Tuernitzer Alpen, Gutensteiner Alpen, Semmering - Wechselgebiet</p> | | |

Lawinprobleme



Gefahrenstufen



Exposition

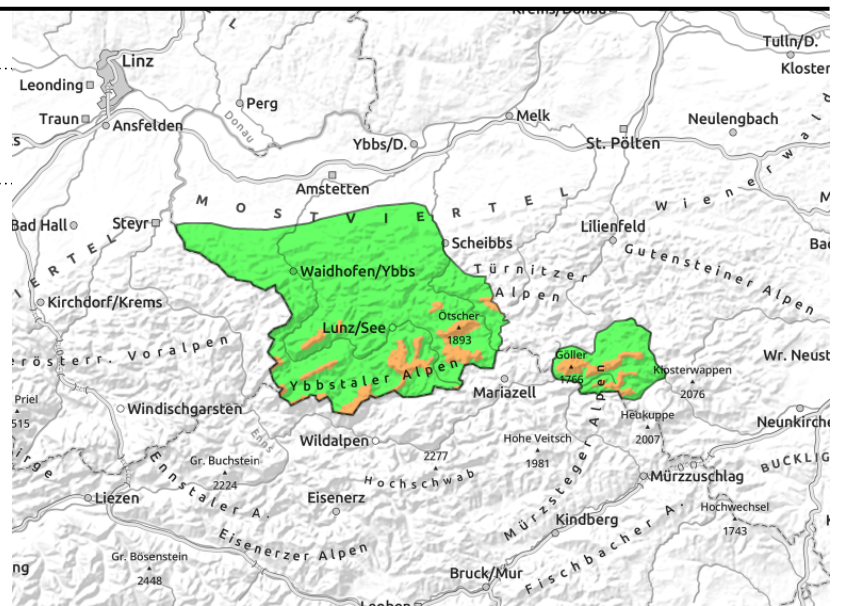
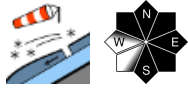


16.03.2021

Ybbstaler Alpen, Gippel - Goellergebiet



Waldgrenze



In den höheren Lagen herrscht erhebliche Lawinengefahr!

In den höheren Bereichen herrscht erhebliche Lawinengefahr. Durch die Kombination aus Neuschnee und stürmischem Wind entsteht vorwiegend in den Expositionen Nord über Ost bis Süd frischer, störanfälliger Tribschnee. Gefahrenstellen befinden sich speziell in Bereichen von Geländeübergängen oder in Rinnen und Mulden inklusive deren Einfahrtsbereichen. Es kann bereits die geringe Zusatzbelastung eines einzelnen Tourengewehrs zu einer Schneebrettauslösung führen.

Schneedeckenaufbau

Bis Dienstagabend können 20 bis 30cm Neuschnee bei teils stürmischem Wind fallen. Somit entsteht frischer Tribschnee, der weiche Schichten, Graupel, ältere Verfrachtungen oder eine harte Altschneedecke überdeckt, nicht gut bindet und dementsprechend störanfällig ist. Die Altschneedecke an sich ist hingegen hart verharscht und weitestgehend stabil.

Wetter

Der Dienstag verläuft in Niederösterreich trüb und es ist mit Schneefall zu rechnen. Der Niederschlagsschwerpunkt liegt in den Ybbstaler Alpen, weiter Richtung Ostern nehmen die Schneezuwächse kontinuierlich ab, sodass es im Semmering-Wechselgebiet nur noch unergiebig schneit. Die Mittagstemperaturen liegen in 1000m bei -2 Grad, in 1500m bei -7 Grad und in 2000m bei -10 Grad. Zudem weht auf den Bergen stürmischer Wind aus nordwestlichen Richtungen.

Tendenz

Auch am Mittwoch überwiegen Wolken aus denen es immer wieder schneien wird. Es weht starker bis stürmischer Wind aus nordwestlichen bis nördlichen Richtungen. Die Mittagstemperaturen liegen in 1500m bei -7 Grad. Im Hinblick auf die Lawinengefahr gilt es auch weiterhin den frischen Tribschnee zu beachten.

Lawinprobleme



Neuschnee Tribschnee Altschnee Nassschnee Gleitschnee Günstig

Gefahrenstufen



1 2 3 4 5
gering mäßig erheblich groß sehr groß

Exposition

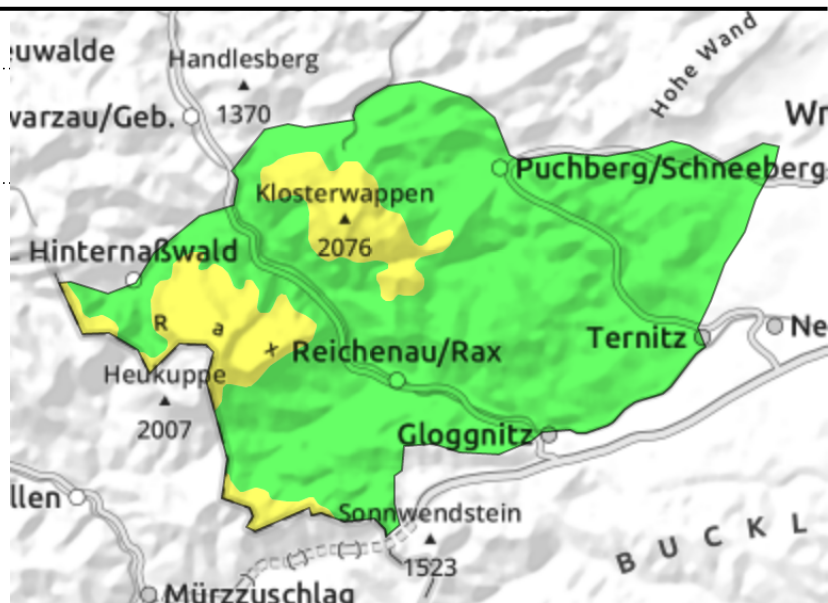
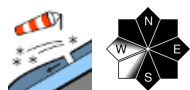


16.03.2021

Rax - Schneeberggebiet



Waldgrenze



In den höheren Lagen herrscht mäßige Lawinengefahr!

In den höheren Bereichen herrscht mäßige Lawinengefahr. Durch die Kombination aus Neuschnee und stürmischem Wind entsteht vorwiegend in den Expositionen Nord über Ost bis Süd frischer, störanfälliger Tribschnee. Gefahrenstellen befinden sich speziell in Bereichen von Geländeübergängen oder in Rinnen und Mulden inklusive deren Einfahrtsbereichen. Es kann bereits die geringe Zusatzbelastung eines einzelnen Tourengewehrs zu einer (meist kleineren) Schneebrettauslösung führen.

Schneedeckenaufbau

Bis Dienstagabend werden bis etwa 10cm Neuschnee bei teils stürmischem Wind fallen. Somit entsteht frischer Tribschnee, der weiche Schichten, Graupel, ältere Verfrachtungen oder eine harte Altschneedecke überdeckt, nicht gut bindet und dementsprechend störanfällig ist. Die Altschneedecke an sich ist hingegen hart verharscht und weitestgehend stabil.

Wetter

Der Dienstag verläuft in Niederösterreich trüb und es ist mit Schneefall zu rechnen. Der Niederschlagsschwerpunkt liegt in den Ybbstaler Alpen, weiter Richtung Ostern nehmen die Schneezuwächse kontinuierlich ab, sodass es im Semmering-Wechselgebiet nur noch unergiebig schneit. Die Mittagstemperaturen liegen in 1000m bei -2 Grad, in 1500m bei -7 Grad und in 2000m bei -10 Grad. Zudem weht auf den Bergen stürmischer Wind aus nordwestlichen Richtungen.

Tendenz

Auch am Mittwoch überwiegen Wolken aus denen es immer wieder schneien wird. Es weht starker bis stürmischer Wind aus nordwestlichen bis nördlichen Richtungen. Die Mittagstemperaturen liegen in 1500m bei -7 Grad. Im Hinblick auf die Lawinengefahr gilt es auch weiterhin den frischen Tribschnee zu beachten.

Lawinprobleme



Neuschnee

Tribschnee

Altschnee

Nassschnee

Gleitschnee

Günstig

Gefahrenstufen



1

2

3

4

5

gering

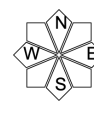
mäßig

erheblich

groß

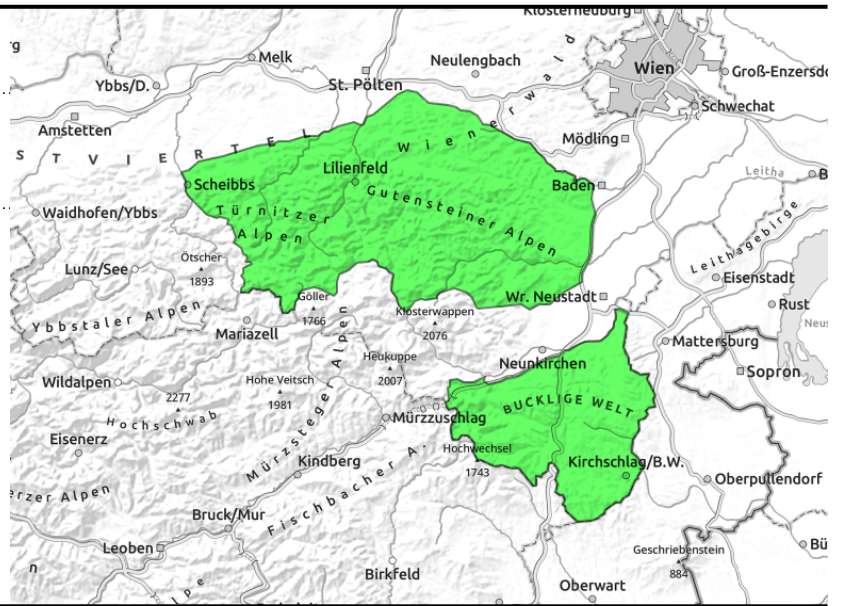
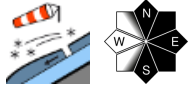
sehr groß

Exposition



16.03.2021

Tuernitzer Alpen, Gutensteiner Alpen, Semmering - Wechselgebiet



Es besteht geringe Lawinengefahr!

Es herrscht geringe Lawinengefahr. Durch die Kombination aus Neuschnee und stürmischem Wind entstehen in den Hochlagen frische Tribschneelinsen. Gefahrenstellen existieren vereinzelt in den Leebereichen hinter Geländeübergängen.

Schneedeckenaufbau

Bis Dienstagabend werden in den Türnitzer Alpen etwa 15cm, im Wechselgebiet zirka 5cm Neuschnee erwartet. Dieser lagert sich (je nach Region und Höhenlage) auf dünn überschneiten Böden oder stabilen Altschneeresten ab. Durch den Windeinfluss entstehen in den Hochlagen frische Tribschneelinsen, die mit der Unterlage nicht gut binden, aber meist nur geringmächtig ausgeprägt sind.

Wetter

Der Dienstag verläuft in Niederösterreich trüb und es ist mit Schneefall zu rechnen. Der Niederschlags Schwerpunkt liegt in den Ybbstaler Alpen, weiter Richtung Ostern nehmen die Schneezuwächse kontinuierlich ab, sodass es im Semmering-Wechselgebiet nur noch unergiebig schneit. Die Mittagstemperaturen liegen in 1000m bei -2 Grad, in 1500m bei -7 Grad und in 2000m bei -10 Grad. Zudem weht auf den Bergen stürmischer Wind aus nordwestlichen Richtungen.

Tendenz

Auch am Mittwoch überwiegen Wolken aus denen es immer wieder schneien wird. Es weht starker bis stürmischer Wind aus nordwestlichen bis nördlichen Richtungen. Die Mittagstemperaturen liegen in 1500m bei -7 Grad. Im Hinblick auf die Lawinengefahr gilt es auch weiterhin den frischen Tribschnee zu beachten.

Lawinprobleme



Gefahrenstufen



Exposition

