

Wolken und Sonne mit lebhaftem Südwind.



Ybbstaler Alpen, Gippel - Goellergebiet, Rax - Schneeberggebiet, Semmering - Wechselgebiet



Lawinprobleme



Gefahrenstufen



Exposition



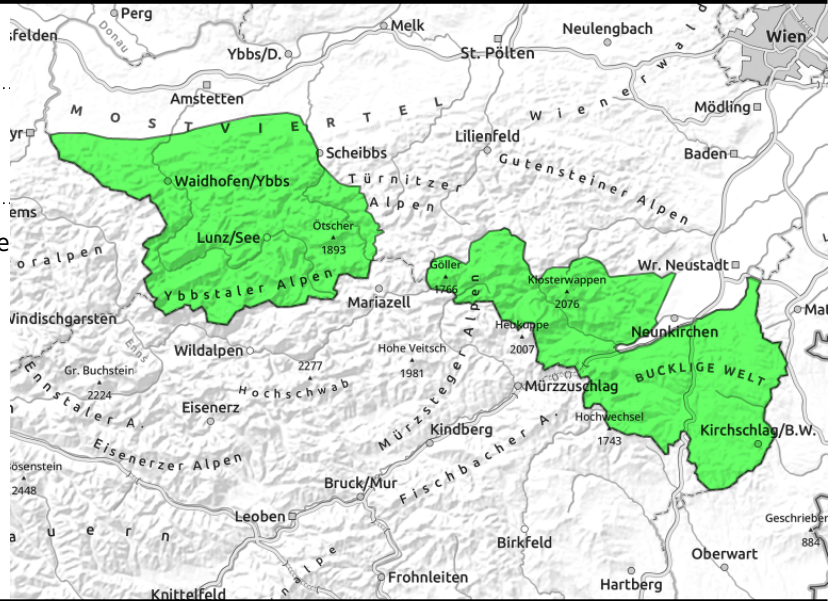


13.03.2021

**Ybbstaler Alpen, Gippel - Goellergebiet, Rax -
Schneeberggebiet, Semmering - Wechselgebiet**



kammnah, exponiertes Gelände
ist abgeweht



Vereinzelt Tribschneeproblem - geringe Lawinengefahr!

In Niederösterreich wird die Lawinengefahr weiterhin mit gering beurteilt. In den kammnahen Bereichen sehr steiler Hänge existieren noch kleinräumige Gefahrenstellen. Der teils störanfällige Tribschnee bildet sich neu in den Nordexpositionen, älterer Tribschnee findet sich noch in den Ost- bis Südhängen. Vereinzelt können durch große Zusatzbelastung kleine Schneebrettlawinen ausgelöst werden. Auf harten und eisigen Kamm- und Gipfelbereichen sowie in extrem steilen Rinnen gilt Absturzgefahr!

Schneedeckenaufbau

Die kleinräumigen Tribschneelinsen in den Hochlagen, welche auf einer harten Altschneedecke liegen, werden vom Südwind von den Südostexpositionen eher in die Nordexpositionen verweht. Die Verbindung zur harten Unterlage ist teilweise nicht gut. Eine geschlossene Schneedecke beginnt erst ab zirka 1400m.

Wetter

Am Samstag ziehen immer wieder dichtere Wolken in höheren Luftschichten über Niederösterreich und erlauben nur zwischenzeitlichen Sonnenschein, es bleibt trocken. Der Wind dreht auf südliche Richtung und weht nur mehr lebhaft. Die Temperaturen liegen zu Mittag in 1500m um +4 Grad.

Tendenz

In den Ybbstaler Alpen setzt bereits in der Nacht auf Sonntag Niederschlag ein. Die Schneefallgrenze sinkt von 1500m auf zirka 700m. Der Sonntag selbst wird in ganz Niederösterreich dicht bewölkt und nass. Der Gefrierpunkt liegt um 1000m Seehöhe bei lebhaftem Nordwestwind. In den Ybbstaler Alpen bilden sich vermehrt frische Tribschneeablagerungen.

Lawinprobleme



Gefahrenstufen



Exposition

