

Unbeständiges Wetter!



Ybbstaler Alpen, Gippel - Goellergebiet, Rax - Schneeberggebiet, Semmering - Wechselgebiet



Lawinprobleme



Gefahrenstufen

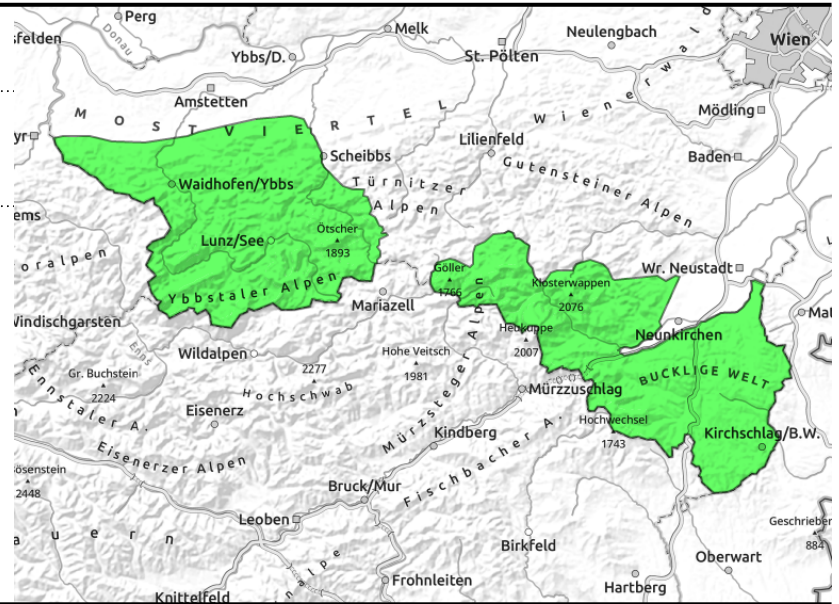
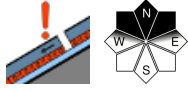


Exposition



09.03.2021

Ybbstaler Alpen, Gippel - Goellergebiet, Rax -
Schneeberggebiet, Semmering - Wechselgebiet



Geringe Lawinengefahr mit Altschneeproblem im Nordsektor.

In Niederösterreich herrscht geringe Lawinengefahr. Ältere Tribschneelinsen befinden sich besonders kammnah und hinter Geländekanten. Im Nordsektor existieren einzelne Gefahrenstellen, wo eine Schneebrettauslösung durch große Zusatzbelastung möglich ist, allerdings werden nur kleine Lawinen erwartet. Auf exponierten, eisigen Graten und Gipfelbereichen gilt es die Absturzgefahr zu beachten!

Schneedeckenaufbau

Die Schneedecke ist allgemein kompakt und feucht, in den Hochlagen ist die Oberfläche gefroren. Ältere Tribschneeablagerungen sind in den Schattenlagen schlecht mit der Altschneedecke verbunden. Die Ausaperung schreitet voran.

Wetter

Am Dienstag gibt es in den Niederösterreichischen Bergen einige Wolkenfelder und nur zeitweise scheint die Sonne. Bis auf vereinzelte Schneeflocken bleibt es überwiegend niederschlagsfrei. Es bleibt weiterhin kalt mit Mittagstemperaturen in 1500m um -6 Grad bei mäßigem Süd- bis Westwind. Am Mittwoch ziehen dann immer wieder dichte Wolkenfelder mit Schneeschauern durch, wobei maximal 15 cm Neuschnee in den Ybbstaler Alpen zusammenkommen.

Tendenz

Unbeständiges Wetter am Mittwoch und etwas Neuschnee lassen besonders in den Ybbstaler Alpen kleinräumig frische Tribschneelinsen entstehen. Die Lawinengefahr wird etwas ansteigen.

Lawinprobleme



Neuschnee

Tribschnee

Altschnee

Nassschnee

Gleitschnee

Günstig

Gefahrenstufen



1

2

3

4

5

gering

mäßig

erheblich

groß

sehr groß

Exposition

